

# Alfa Laval GL150 / GLH150

## Płyty wymiennik ciepła typu gaz-ciecz

### Wstęp

Linia niezwykle kompaktowych produktów Alfa Laval GL zapewnia maksymalny transfer ciepła i wydajność w asymetrycznych zastosowaniach gazowych.

### Zastosowania

- Odzyskiwanie ciepła z gazu wylotowego
- Chłodzenie sprężonym powietrzem
- Chłodzenie podawanym powietrzem
- Skraplacz

### Zalety

- Kompaktowa budowa
- Łatwy w montażu
- Niskie wymagania związane z serwisowaniem i konserwacją
- Wszystkie wymienniki są poddawane testowi szczelności.
- Zintegrowana separacja gazu/kondensatu

### Konstrukcja

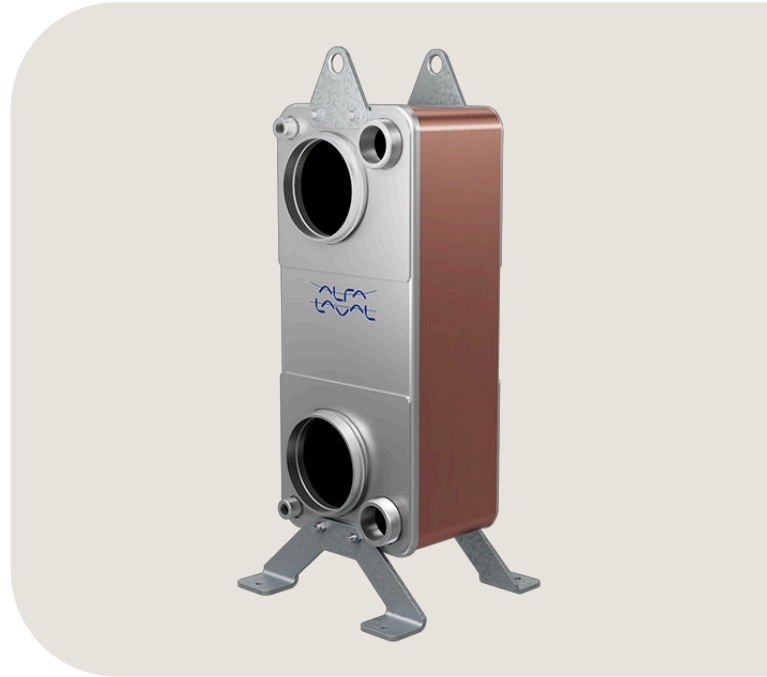
Lutowanie twarde wymiennika w punktach kontaktu oraz wzdłuż krawędzi płyt zapewnia optymalną wydajność wymiany ciepła oraz odporność na ciśnienie. Zastosowanie zaawansowanych technik projektowych oraz rozbudowany system weryfikacji gwarantują najwyższą wydajność i najdłuższy możliwy okres użytkowania.

Dostępne są wymienniki dla różnych wartości ciśnienia pracy.

Asymetryczne kanały zapewniają optymalną wydajność przy zachowaniu najbardziej kompaktowych wymiarów. Dzięki temu osiąga się bardzo niskie spadki ciśnienia po stronie gazu.

Unikatowa, lutowana konstrukcja gaz-ciecz Alfa Laval zapewnia znacznie wyższe temperatury niż w przypadku tradycyjnych płytowych wymienników ciepła.

Nasze modele standardowe obsługują gaz o temperaturze do 750°C (1382°F), z możliwością obsługi temperatur do 1400°C (2552°F) w przypadku specjalnych zastosowań.



## Dane techniczne

### Standardowe materiały

Płytki osłonowa	Stal nierdzewna
Połączenia	Stal nierdzewna
Płyty	Stal nierdzewna
Wypełniacz lutu	Miedź

### Wymiary i ciężar<sup>1</sup>

Pomiar A (mm)	8 + (4,1 * n)
Pomiar A (cale)	0,31 + (0,16 * n)
Ciężar (kg) <sup>2</sup>	11,996 + (0,65 * n)
Ciężar (lb) <sup>2</sup> s	26,45 + (1,43 * n)

<sup>1</sup> n = liczba płyt.

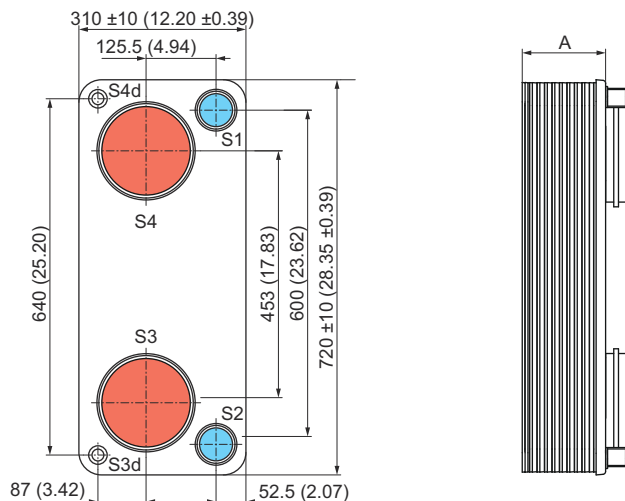
<sup>2</sup> Z wyłączeniem połączeń.

### Dane standardowe

Objętość na kanał, litry (gal.)	AM (S1-S2): 0,526 (0,1390) AM (S3-S4): 1,052 (0,2779)
Maks. wielkość cząstek stałych, mm (cale)	1 (0,039)
Kierunek przepływu	Równoległy
Min. liczba płyt	6
Maks. liczba płyt	140

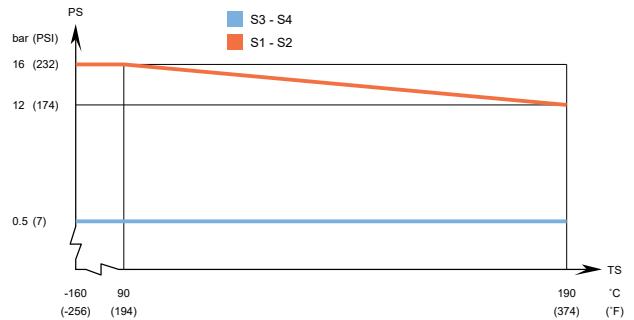
## Rysunek wymiarowy

Wymiary w mm (calach).

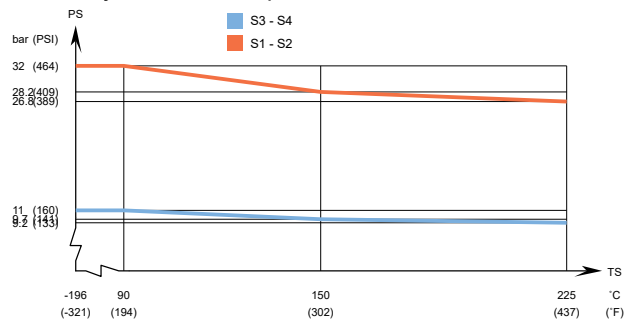


## Ciśnienie i temperatura projektowa

### GL150 – wykres ciśnienie/temperatura, atest PED



### GLH150 – wykres ciśnienie/temperatura, atest PED



Przeznaczony do pracy w warunkach pełnej próżni.

Maksymalna temperatura projektowa odnosi się do temperatury materiału płyty. Temperatury wlotu gazu mogą przekraczać temperaturę projektową, o ile zostanie zapewniona odpowiednia temperatura środka chłodniczego i przepływ.

Płytkowe wymienniki ciepła Alfa Laval posiadają różne atesty dotyczące budowy zbiorników ciśnieniowych. W celu uzyskania dodatkowych informacji, prosimy o kontakt z przedstawicielem firmy Alfa Laval.

**UWAGA:** Powyższe wartości mają charakter wyłącznie informacyjny. Dokładne wartości można znaleźć na rysunku wygenerowanym przez konfigurator Alfa Laval lub u lokalnego przedstawiciela Alfa Laval.

## Atesty morskie

GLMH150 może być dostarczony z certyfikatem morskim (ABS, BV, CCS, ClassNK, DNV, KR, LR, RINA, TL)

This document and its contents are subject to copyrights and other intellectual property rights owned by Alfa Laval AB (publ) or any of its affiliates (jointly "Alfa Laval"). No part of this document may be copied, re-produced or transmitted in any form or by any means, or for any purpose, without Alfa Laval's prior express written permission. Information and services provided in this document are made as a benefit and service to the user, and no representations or warranties are made about the accuracy or suitability of this information and these services for any purpose. All rights are reserved.