

# Alfa Laval AXP112

## Płyty lutowany wymiennik ciepła zaprojektowany do pracy w warunkach szczególnie wysokiego ciśnienia

### Wstęp

Typoszereg Alfa Laval AXP jest przeznaczony do pracy w systemach klimatyzacji i chłodnictwie, w aplikacjach, w których mamy do czynienia z bardzo wysokim ciśnieniem pracy.

### Zastosowania

Ze względu na wysoką wydajność w warunkach pracy pod wysokim ciśnieniem, szczególnie dobrze nadają się do zastosowań związanych z użyciem CO<sub>2</sub>, jak transkrytyczne chłodzenie gazowe.

### Zalety

- Odporny na ekstremalnie wysokie ciśnienia robocze
- Kompaktowa budowa
- Łatwy w montażu
- Zdolność samoczyszczenia
- Niskie wymagania związane z serwisowaniem i konserwacją
- Wszystkie wymienniki są poddawane testowi szczelności.
- Konstrukcja bezuszczelkowa

### Cechy charakterystyczne



**IceSafe**

Kontrolowane, nieniszczące zamarzanie



**PressureSecure**

Nieźródlna wytrzymałość dla wymagających zastosowań



**REFuture**

Przyszłościowa inwestycja w nowe czynniki chłodnicze



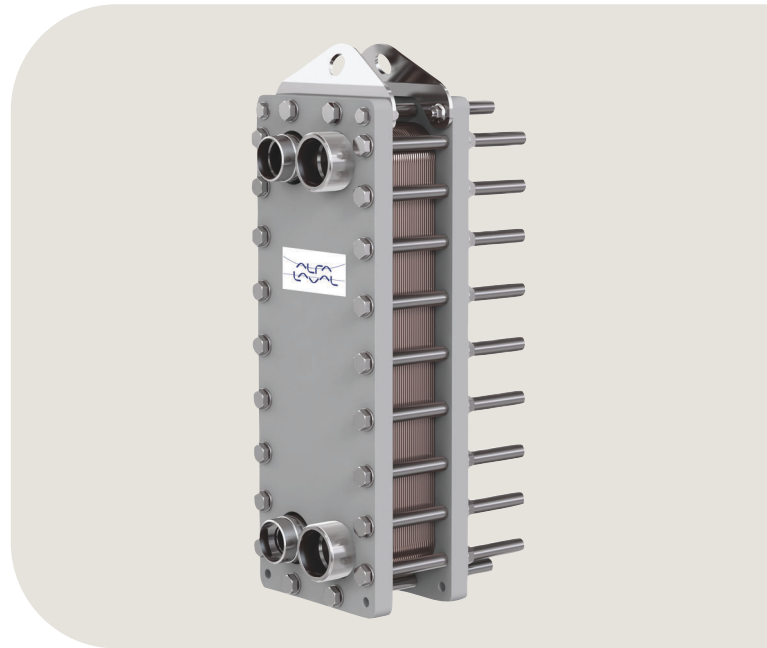
**ValuePlus**

Zaawansowane wsparcie w pełni dostosowane do Twoich potrzeb

### Konstrukcja

Lutowanie twarde wymiennika w punktach kontaktu oraz wzdłuż krawędzi płyt zapewnia optymalną wydajność wymiany ciepła oraz odporność na ciśnienie. Zastosowanie zaawansowanych technik projektowych oraz rozbudowany system weryfikacji gwarantują najwyższą wydajność i najdłuższy możliwy okres użytkowania.

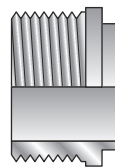
Typoszereg płytowych lutowanych wymienników ciepła AXP wyposażony jest w dodatkową zewnętrzną ramę ze stali węglowej, co pozwala na pracę przy ekstremalnie wysokim ciśnieniu roboczym.



Urządzenia tej serii mogą być wyposażone w system dystrybucji czynnika chłodniczego w celu uzyskania optymalnej wydajności parownika.

W zakres dostawy zawsze wchodzi uchwyty do podnoszenia wymiennika, ułatwiające przenoszenie i montaż.

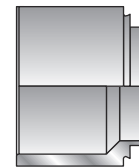
### Przykłady połączeń



Gwint zewnętrzny



Lutowanie



Spawanie

## Dane techniczne

### Standardowe materiały

Płyty zewnętrzne	Stal nierdzewna
Połączenia	Stal nierdzewna
Płyty	Stal nierdzewna
Wypełniacz lutu	Miedź
Rama zewnętrzna	Stal węglowa, cynkowana galwanicznie

### Wymiary i ciężar<sup>1</sup>

Wymiar (mm)	23 + (2.07 * n)
Wymiar (cale)	0.91 + (0.08 * n)
Ciężar (kg) <sup>2</sup>	105 + (0.35 * n)
Ciężar (lb) <sup>2</sup>	231.48 + (0.77 * n)

<sup>1</sup> n = liczba płyt

<sup>2</sup> Z wyłączeniem połączeń

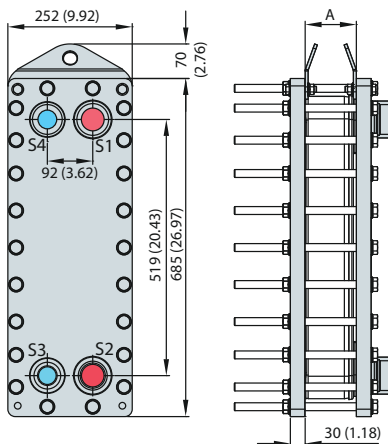
### Dane standardowe

Objętość na kanał, litry (gal.)	0.18 (0.0476)
Maks. wielkość cząstek stałych, mm (cale)	1 (0.039)
Maks. natężenie przepływu <sup>1</sup> m <sup>3</sup> /h (gpm)	51 (224.5)
Kierunek przepływu	Równoległy
Min. liczba płyt	10
Maks. liczba płyt	300

<sup>1</sup> Woda przy 5 m/s (16,4 ft/s) (prędkość w połączeniach)

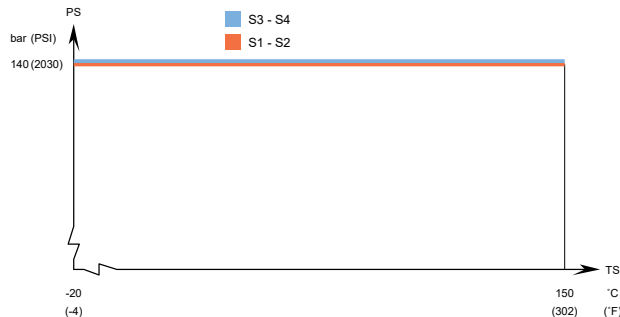
## Rysunek wymiarowy

Wymiary w mm (calach)



## Ciśnienie i temperatura projektowa

### AXP112 – wykres ciśnienie/temperatura, atest PED



Przeznaczony do pracy w warunkach pełnej próżni.

Płytkowe wymienniki ciepła Alfa Laval posiadają różne atesty dotyczące budowy zbiorników ciśnieniowych. W celu uzyskania dodatkowych informacji, prosimy o kontakt z przedstawicielem firmy Alfa Laval.

**UWAGA:** Powyższe wartości mają charakter wyłącznie informacyjny. Dokładne wartości można znaleźć na rysunku wygenerowanym przez konfigurator Alfa Laval lub u lokalnego przedstawiciela Alfa Laval.

## Atesty morskie

AXPM112 może być dostarczony z certyfikatem morskim (ABS, BV, CCS, ClassNK, KR, LR, RINA, RMRS)

Niniejszy dokument i jego zawartość są przedmiotem praw autorskich i innych praw własności intelektualnej, których właścicielem jest Alfa Laval Corporate AB. Żadna część niniejszego dokumentu nie może być kopiowana, powielana lub przekazywana w jakiegokolwiek formie, za pomocą jakichkolwiek środków lub w jakimkolwiek celu bez uprzedniej wyraźnej pisemnej zgody Alfa Laval Corporate AB. Informacje i usługi ujęte w niniejszym należy traktować jako korzyści i świadczenia dla użytkownika i nie składa się jakichkolwiek oświadczeń lub zapewnień co do ich dokładności lub przydatności do jakiegokolwiek celu. Wszystkie prawa zastrzeżone.

## Kontakt z firmą Alfa Laval

Aktualne dane kontaktowe Alfa Laval dla wszystkich krajów znajdują się na naszej stronie internetowej: [www.alfalaval.com](http://www.alfalaval.com)