

Alfa Laval AC230DQ / ACH230DQ

Płyty lutowany wymiennik ciepła do systemów klimatyzacji i chłodnictwa

Wstęp

Płyty lutowane wymienniki ciepła Alfa Laval AC gwarantują wydajną wymianę ciepła przy małych gabarytach. Są przeznaczone do pracy w systemach klimatyzacji i chłodnictwa jako parowniki i skraplacze w agregatach wody lodowej i pompach ciepła.

Zastosowania

- Parownik
- Skraplacz

Zalety

- Kompaktowa budowa
- Łatwy w montażu
- Zdolność samoczyszczenia
- Niskie wymagania związane z serwisowaniem i konserwacją
- Wszystkie wymienniki są poddawane testowi szczelności.
- Konstrukcja bezuszczelkowa

Konstrukcja

Lutowanie twarde wymiennika w punktach kontaktu oraz wzdłuż krawędzi płyt zapewnia optymalną wydajność wymiany ciepła oraz odporność na ciśnienie. Zastosowanie zaawansowanych technik projektowych oraz rozbudowany system weryfikacji gwarantują najwyższą wydajność i najdłuższy możliwy okres użytkowania.

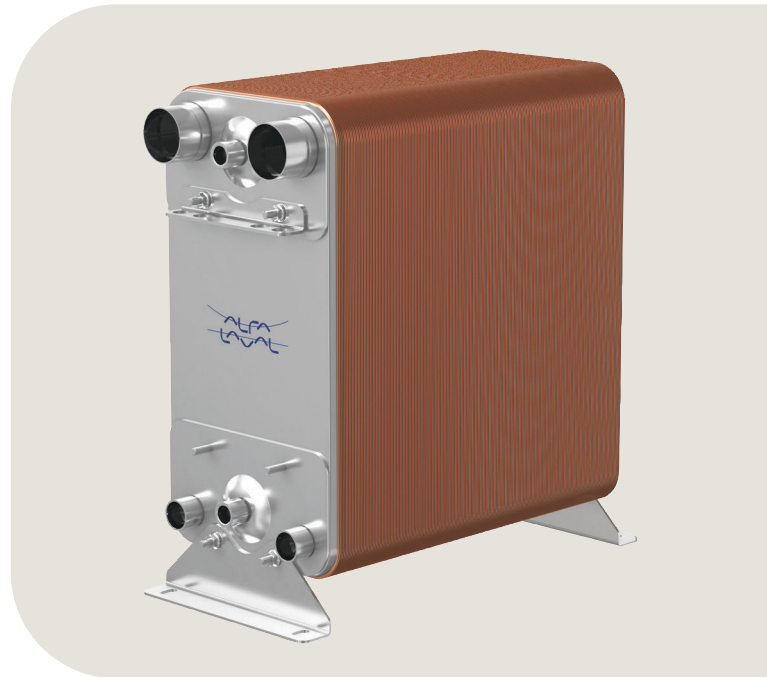
Dostępne są wymienniki dla różnych wartości ciśnienia pracy.

Konstrukcja rzeczywistego obwodu podwójnego (True dual-circuit) zapewnia wyższą odporność na zamarzanie w porównaniu do rozwiązań typu „back-to-back”.

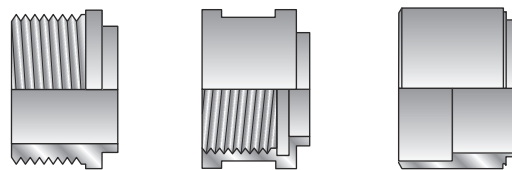
Zintegrowany system dystrybucji zapewnia równomierną dystrybucję czynnika chłodniczego w pakiecie płyt.

Bazując na standardowych komponentach i modułowej konstrukcji każdy wymiennik jest dopasowany do potrzeb i wymagań konkretnej instalacji.

Dostosowany do czynników chłodniczych HFC, HFO i naturalnych.



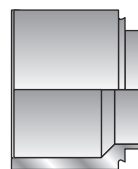
Przykłady połączeń



Gwint zewnętrzny

Gwint wewnętrzny

Lutowanie



Spawanie



Połączenie rowkowane

Dane techniczne

Standardowe materiały

| | |
|------------------|-----------------|
| Płyty zewnętrzne | Stal nierdzewna |
| Połączenia | Stal nierdzewna |
| Płyty | Stal nierdzewna |
| Wypełniacz lutu | Miedź |

Wymiary i ciężar¹

| | |
|--------------------------|--------------------|
| Wymiar (mm) | 13 + (2.14 * n) |
| Wymiar (cale) | 0.51 + (0.08 * n) |
| Ciężar (kg) ² | 6 + (0.40 * n) |
| Ciężar (lb) ² | 13.23 + (0.88 * n) |

¹ n = liczba płyt

² Z wyłączeniem połączeń

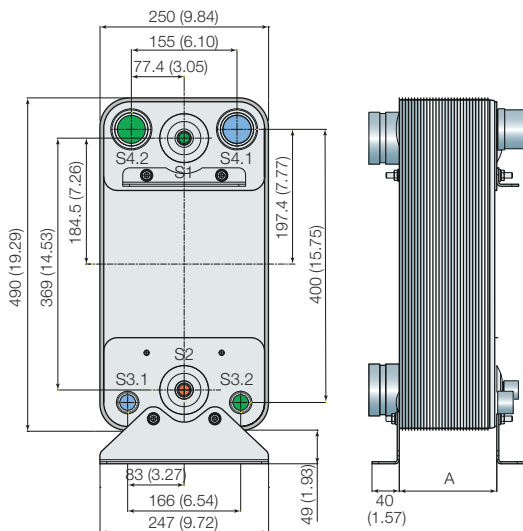
Dane standardowe

| | |
|--|--|
| Objętość na kanał, litry (gal.) | (S1-S2): 0.156 (0.0412) (S3-S4): 0.2 (0.0528) |
| Maks. wielkość cząstek stałych, mm (cale) | 0.9 (0.035) |
| Maks. natężenie przepływu ¹ m ³ /h (gpm) | 60 (264.2) |
| Kierunek przepływu | Diagonalny |
| Min. liczba płyt | 10 |
| Maks. liczba płyt | 250 |

¹ Woda przy 5 m/s (16,4 ft/s) (prędkość w połączeniach)

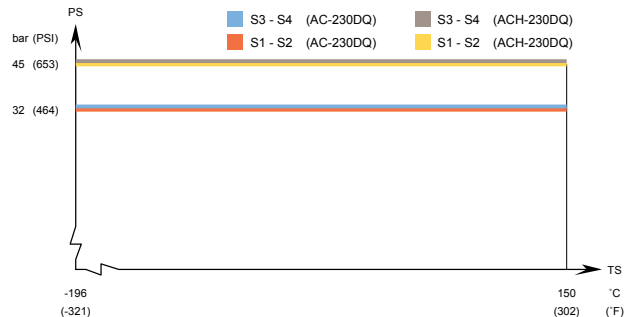
Rysunek wymiarowy

Wymiary w mm (calach)

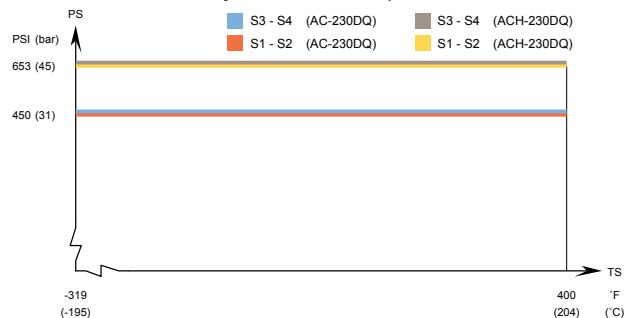


Ciśnienie i temperatura projektowa

AC230DQ/ACH230EQ – wykres ciśnienie/temperatura, atest PED



AC230DQ/ACH230DQ – wykres ciśnienie/temperatura, atest UL



Przeznaczony do pracy w warunkach pełnej próżni.

Płytkowe wymienniki ciepła Alfa Laval posiadają różne atesty dotyczące budowy zbiorników ciśnieniowych. W celu uzyskania dodatkowych informacji, prosimy o kontakt z przedstawicielem firmy Alfa Laval.

UWAGA! Powyższe wartości mają charakter wyłącznie informacyjny. Dokładne wartości można znaleźć na rysunku wygenerowanym przez konfigurator Alfa Laval lub u lokalnego przedstawiciela Alfa Laval.

This document and its contents are subject to copyrights and other intellectual property rights owned by Alfa Laval Corporate AB. No part of this document may be copied, re-produced or transmitted in any form or by any means, or for any purpose, without Alfa Laval Corporate AB's prior express written permission. Information and services provided in this document are made as a benefit and service to the user, and no representations or warranties are made about the accuracy or suitability of this information and these services for any purpose. All rights are reserved.

Kontakt z firmą Alfa Laval

Aktualne dane kontaktowe dla wszystkich krajów znajdują się na naszej stronie internetowej: www.alfalaval.com