

Stalowe zawory kulowe - DN125-200, PN16

Typ 91103 - Pełen przelot

Kołnierz × Kołnierz z adapterem ISO i przekładnią BROEN

W pełni spawane zawory kulowe.

Materiały

Na następnej stronie.

Zastosowanie

Zawory odcinające dla systemów grzewczych, ciepłownictwa, chłodnictwa i instalacji przemysłowych.

Media

Woda, powietrze i inne media nie rozkładające stali. Nieodpowiednie dla pary wodnej. W przypadku wątpliwości skontaktuj się z działem sprzedaży BROEN Ballomax®.

Powłoka zewnętrzna

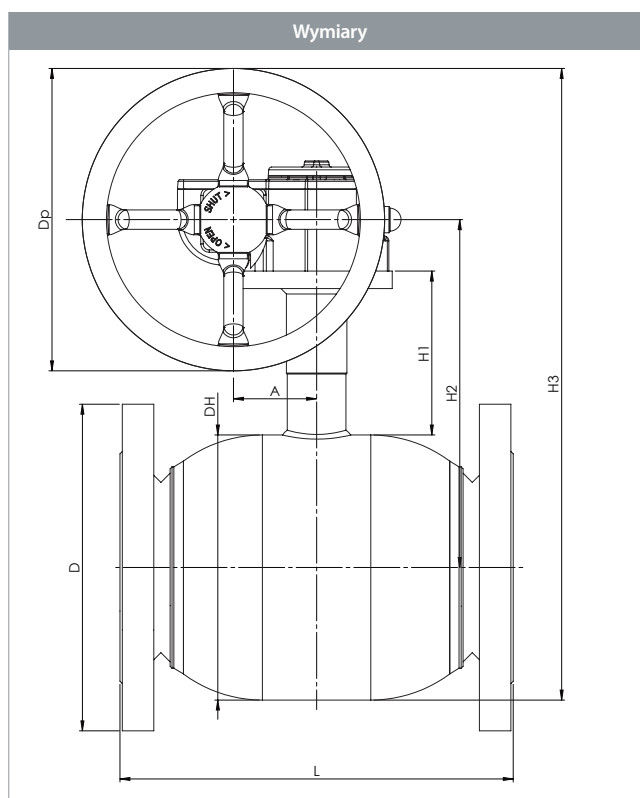
Powłoka przyjazna dla środowiska naturalnego, zabezpieczająca przed korozją.

Aprobaty i atesty

BROEN jest certyfikowany zgodnie z normą ISO 9001 oraz normą środowiskową 14001. Zawory BROEN Ballomax są produkowane zgodnie z wymogami Dyrektywy Ciśnieniowej (PED) i spełniają jej wymogi. Wszystkie zawory począwszy od DN40 są oznaczane znakiem CE. Certyfikat 3.1 dostępny na życzenie.

Uwagi

Inne wartości ciśnienia, długości i specjalne wykonania kołnierzy dostępne na życzenie.



					Wszystkie wymiary w mm							
DN	Nr produktu BROEN	Przelot kuli	Kvs	Waga netto w kg	DH	D	L	H1	H2	H3	Dp	A
125	9110316125 480	125	1841	43,2	219	250	325	136	272	522	250	69
150	9110316150 480	150	2652	50,0	267	285	350	156	321	590	250	69
200	9110316200 480	200	5720	96,4	323	340	360	129	229	660	400	84

Stalowe zawory kulowe - DN125-200, PN16



Typ 91103 - Pełen przelot

Rysunek techniczny	Opis materiałów		
	1	Do spawania	Stal - P235GH / 1.0345 / EN 10217-2
	2	Kołnierz	Stal - S235JRG2 / 1.0038 / EN 10025-2
	5	Korpus zaworu	Stal - P235GH / 1.0345 / EN 10217-2
	6	Kula	Stal nierdzewna - AISI304L / 1.4306 / EN 10217-7
	7	Uszczelnienie	PTFE 20% Węgiel
	8	Obsada	Stal - DC01 / 1.0330 / EN 10130
	9	Sprężyna talerzowa	Stal - C75S / 1.1248 / EN 10132-4
	11	Szyjka zaworu	Stal - S355J2+N / 1.0570 / EN 10025-2
	12	Wątek	Stal nierdzewna - ASTM420 / 1.4021 / EN 10088-3
	14	Podkładka ślizgowa	PTFE 20% Węgiel
	15	O-ring	Guma - EPDM70
	16	Obsada	PTFE 20% Węgiel
	17	O-ring	Guma - FPM70
	18	Pierścień pośredni	Stal nierdzewna - AISI303 / 1.4305 / EN 10088-3
22	Tulejka ślizgowa	Stal - PTFE	
23	Adapter ISO	Stal - S235JRG2 / 1.0038 / EN 10025-2	
47	Przekładnia	-	

Model specjalny: Minimalna długość – Kołnierz x Kołnierz – DN125-200:

DN	Standardowa długość - mm	Minimalna długość - mm
125	325	272
150	350	300
200	400	385