

CAM-LOCK COUPLER S. steel

Ref. 2240

Ref. : DS 2240

Rev. : 4

Date : 01/09

Page 1/2



Valves and fittings

90 Rue du ruisseau 38297 ST QUENTIN FALLAVIER

Tel : (33)04.74.94.15.90 Fax : (33)04.74.95.62.08

E mail : sferaco@sferaco.fr

USE :

- . Max temperature Ts : 60°C With NBR gasket
- . Max pressure Ps :

DN	1/2"	3/4"	1"	1" 1/4	1" 1/2	2"	2" 1/2	3"	4"
Ps	11	18	18	18	18	18	16	14	14

MATERIALS :

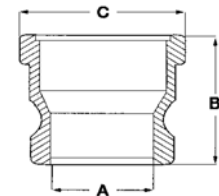
DESIGNATION	MATERIALS
Body	Stainless steel 316
Cam	Stainless steel 316
Gasket*	NBR

* On request : EPDM, FKM, PTFE

SIZE :

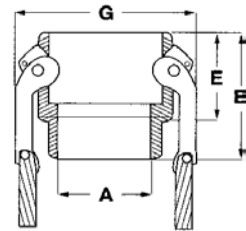
A. Female adapter 2241

	DN	1/2"	3/4"	1"	1" 1/4	1" 1/2	2"	2" 1/2	3"	4"
Ref. 2241	A	14,5	21	23,8	30,8	38,5	46,2	57,6	72,8	98,2
	B	41	38,6	48,3	52,4	53,9	63,5	65,5	69,1	74,6
	C	24,6	35,7	38	46,35	56,2	65,7	82,2	97,3	123,1
	Weig.	0,12	0,14	0,18	0,26	0,36	0,47	0,81	1,04	1,51



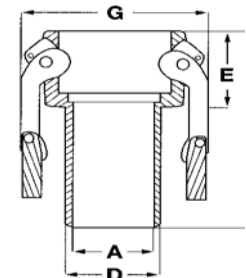
B. Male coupler 2242

	DN	1/2"	3/4"	1"	1" 1/4	1" 1/2	2"	2" 1/2	3"	4"
Ref. 2242	A	15,1	19	24,9	32,45	38,8	50,9	62,6	76,1	100,7
	B	47,5	51	57,8	66	65,4	74,3	84,6	86	89,4
	E	31,4	32	40	45,2	45,2	50	54,7	56,2	55,7
	G	45,7	53	66	81,5	90	99	111,1	136,2	164
Weig.	0,19	0,21	0,29	0,56	0,67	0,73	0,94	1,39	2,15	



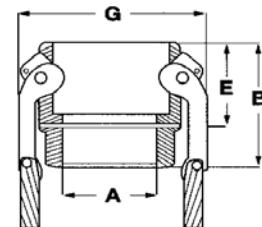
C. Hose coupler 2243

	DN	1/2"	3/4"	1"	1" 1/4	1" 1/2	2"	2" 1/2	3"	4"
Ref. 2243	A	7,3	13,5	19,9	25,8	32,3	44,2	57	63,3	93,3
	B	87,2	82,4	97	103,4	104,5	129,5	142	157,6	164
	D	14	21	27	33,6	40,1	52,7	66,2	79	104,4
	E	31,5	32	40,1	45,4	45,2	50,2	54	55,6	55,5
	G	46	53,3	59,6	80,7	84,9	95,6	111,3	131,2	159,8
Weig.	0,23	0,25	0,33	0,67	0,8	0,88	1,3	1,75	2,65	



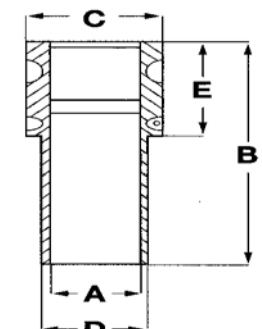
D. Female coupler 2244

	DN	1/2"	3/4"	1"	1" 1/4	1" 1/2	2"	2" 1/2	3"	4"
Ref. 2244	A	17,5	21	25,6	35,4	39,2	50,8	63,1	76,4	101
	B	49,2	50,6	60,1	67,3	66,5	72,5	85,2	86,2	89,5
	E	31,3	32,3	38,6	44,7	44	49,4	54,4	54,6	58,3
	G	46	53,4	61	83	90,1	98,3	110,7	137,1	165,6
	Weig.	0,21	0,23	0,34	0,63	0,7	0,89	1,12	1,68	2,55



E. Hose adapter 2245

	DN	1/2"	3/4"	1"	1" 1/4	1" 1/2	2"	2" 1/2	3"	4"
Ref. 2245	A	8	13,7	19,9	23	32,3	44,4	57,5	67,1	93,6
	B	86,7	86,6	106,7	109,4	116,7	139,5	148,8	162,1	174,9
	C	24,3	32	36,8	45,5	53,4	63,1	73,8	91,5	119,5
	D	14	21	27	33,7	40,4	52,4	65,9	78,6	104,4
	E	42,2	35,5	49,6	52,2	54,5	59,7	61,3	65,6	67,5
Weig.	0,21	0,22	0,33	0,59	0,71	0,72	1,27	1,7	2,55	



CAM-LOCK COUPLER S. steel

Ref. 2240

Ref. : DS 2240

Rev. : 4

Date : 01/09

Page 2/2



Valves and fittings

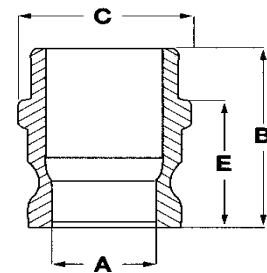
90 Rue du ruisseau 38297 ST QUENTIN FALLAVIER

Tel : (33)04.74.94.15.90 Fax : (33)04.74.95.62.08

E mail : sferaco@sferaco.fr

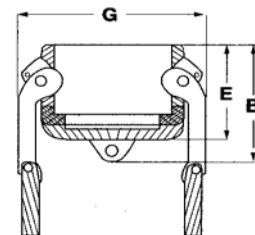
F. Male adapter 2246

	DN	1/2"	3/4"	1"	1" 1/4	1" 1/2	2"	2" 1/2	3"	4"
Ref. 2246	A	14,2	21	23,7	30,7	38,5	46	57,3	72,7	101,7
	B	48,9	58	67	73	74,9	86,8	97	100,7	110,6
	C	25,1	33,7	38	47,4	55,7	65,5	78,6	94,7	122,3
	E	34,1	39	48,1	54,2	54,2	61,9	68,6	70,1	75
Weig.	0,16	0,18	0,25	0,47	0,57	0,58	1,01	1,36	2,05	



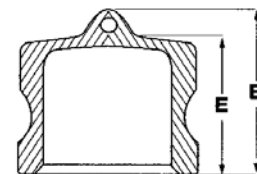
DC. Cap coupler 2247

	DN	1/2"	3/4"	1"	1" 1/4	1" 1/2	2"	2" 1/2	3"	4"
Ref. 2247	B	41	45,8	53	58,9	59,4	65,2	68,9	69,4	71,2
	E	31	34	41	47,1	47,7	54,9	57,1	57,6	59,4
	G	45	53,2	60,9	82,4	90,3	100	112	136,5	163,2
	Weig.	0,15	0,18	0,26	0,51	0,54	0,69	0,92	1,39	2,15



DP. Cap adapter 2248

	DN	1/2"	3/4"	1"	1" 1/4	1" 1/2	2"	2" 1/2	3"	4"
Ref. 2248	B	35,9	41	48,9	53,8	56	63,3	64,4	65,7	68,4
	E	27,7	27,8	36,8	42	44,2	51,4	52,6	53,9	56,6
	Weig.	0,07	0,08	0,13	0,26	0,33	0,43	0,57	0,87	1,35



STANDARDS :

- . Construction according with norm MIL 27487
- . DIRECTIVE 97/23/CE : Products excluded

ADVICE : Our opinion and our advice are not guaranteed and SFERACO shall not be liable for the consequences of damages. The customer must check the right choice of the products with the real service conditions.