

PN 10 - Art. C068 TIS

PN 16 - Art. C067 TIS

ZAWÓR ZWROTNY KULOWY KOŁNIERZOWY PN10/16

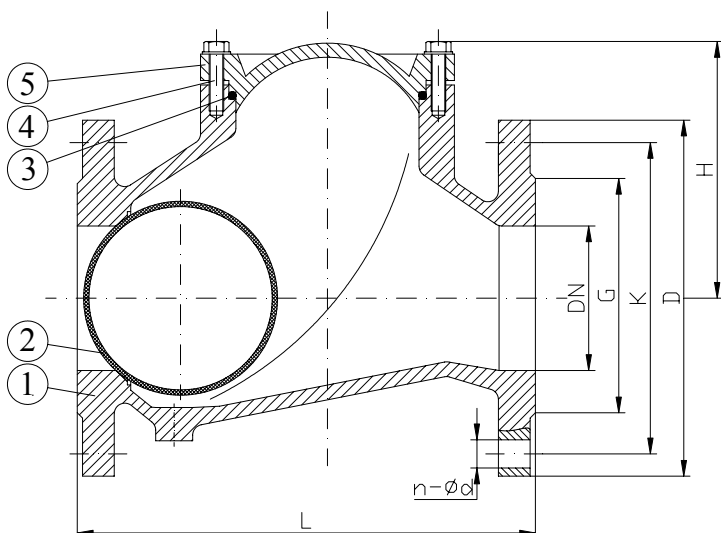
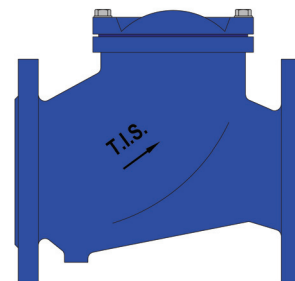
FLANGED BALL CHECK VALVE PN10/16

APPLICAZIONE:

Pompownie wody czystej, zanieczyszczonej lub mediów lepkich.

APPLICATION:

Pumping station for clean and sewage water or viscous fluids.



WKONANIE WG. NORMY: EN 1074-3

DŁUGOŚĆ ZABUDOWY: EN 558-1 Serie 48

KOŁNIERZE: EN 1092-2

TESTOWANE WG.: EN 12266

TEMP. ROBOCZA: Min -10°C /Max + 80°C

CIŚNIENIE ROBOCZE: Min 0,3/0,5 bar

DESIGN STANDARD: EN 1074-3

FACE TO FACE: EN 558-1 Serie 48

FLANGES: EN 1092-2

TESTS: EN 12266

WORKING TEMP.: Min -10°C /Max + 80°C

WORKING PRESSURE: Min 0,3/0,5 bar

CZĘŚCI
PARTMATERIAŁY
MATERIALS1 KORPUS
BODYGJS 400
GJS 400

2 KULA

ALUMINIUM+NBR (DN50-150)
STAL+NBR (DN200-300)
GJS400+NBR (DN350-400)
POLIURETAN (DN500)

3

BALL

ALUMINIUM+NBR (DN50-150)
STEEL+NBR (DN200-300)
GJS400+NBR (DN350-400)
POLYURETHAN (DN500)3 POKRYWA
BONNETGJS 400
GJS 4004 ŚRUBA
BOLTSTAL NIERDZEWNA
STAINLESS STEEL5 USZCZELKA
GASKETNBR
NBR

DN	G	K		D		n-ød		L	H	W (kg)
		PN10	PN16	PN10	PN16	PN10	PN16			
50	98	125	125	165	165	4-19	4-19	200	106	7.7
65	118	145	145	185	185	4-19	4-19	240	129	11.2
80	132	160	160	200	200	4-19	8-19	260	146	15.4
100	156	180	180	220	220	8-19	8-19	300	194	22
125	184	210	210	250	250	8-19	8-19	350	207	33
150	211	240	240	285	285	8-23	8-23	400	240	45
200	260	295	295	340	340	8-23	12-23	500	322	90
250	319	350	355	395	405	12-23	12-28	600	388	163
300	370	400	410	445	460	12-23	12-28	700	458	230
350	429	460	470	505	520	16-23	16-28	800	580	290
400	480	515	525	565	580	16-28	16-31	900	730	450
500	582	620	650	670	715	20-28	20-34	1100	900	760

ZABEZPIECZENIE: metodą fluidyzacyjną FBE proszkiem epoksydowym koloru niebieskiego RAL 5005 min. 200 μ m.
SURFACE PROTECTION: FBE coating process with epoxy resin powder of sky blue color RAL 5005 and minimum thickness of 200 μ m.