

## ZAWÓR ZWROTNY KULOWY GWINTOWANY PN16

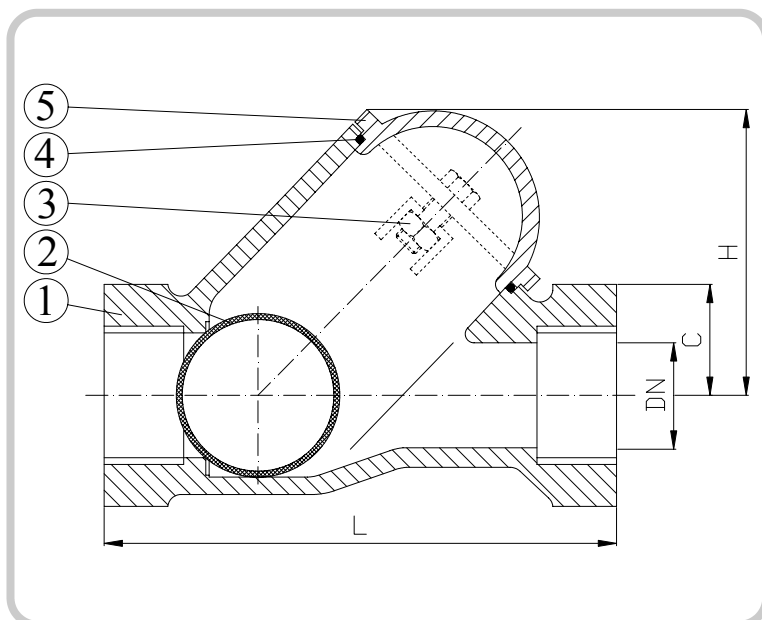
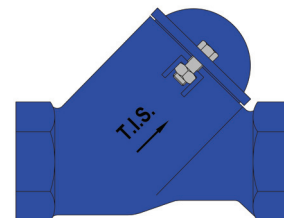
## THREADED BALL CHECK VALVE PN16

## APPLICAZIONE:

Pompownie wody czystej, zanieczyszczonej lub mediów lepkich.

## APPLICATION:

Pumping station for clean and sewage water or viscous fluids.



## POŁĄCZENIA GWINTOWANE ZGODNE Z NORMĄ

WYKONANIE WG. NORMY: EN 1074-3  
 TEMP. ROBOCZA: Min -10°C /Max + 80°C  
 CIŚNIENIE ROBOCZE: Min 0,3/0,5 bar

## GAS STANDARD THREADED ENDS

DESIGN STANDARD: EN 1074-3  
 WORKING TEMP.: Min -10°C /Max + 80°C  
 WORKING PRESSURE: Min 0,3/0,5 bar

CZĘŚCI PART	MATERIAŁY MATERIALS
1 KORPUS BODY	GJS 400 GJS 400
2 KULA BALL	ALUMINIUM + NBR ALUMINIUM + NBR
3 POKRYWA BONNET	GJS 400 GJS 400
4 ŚRUBA BOLT	STAL NIERDZEWNA STAINLESS STEEL
5 USZCZELKA GASKET	NBR NBR RUBBER

Średnica (cale)	DN	L	H	C	W (kg)
1	25	125	78	47	1.3
1 1/4	32	132	81	59	1.7
1 1/2	40	145	97	68	2.6
2	50	174	118	82	4.2
2 1/2	65	200	128	104	5.5
3	80	243	160	146	10

**ZABEZPIECZENIE:** metodą fluidyzacyjną FBE proszkiem epoksydowym koloru niebieskiego RAL 5005 min. 200 $\mu$ m.  
**SURFACE PROTECTION:** FBE coating process with epoxy resin powder of sky blue color RAL 5005 and minimum thickness of 200 $\mu$ m.