



figura / figure

917

przyłącza / ends

kołnierzowe / flange

**ZAWÓR ODPOWIETRZAJĄCY****AIR - RELEASE VALVE**

materiał kadłuba <i>body material</i>	ciśnienie nominalne <i>nominal pressure</i>	średnica nominalna <i>nominal diameter</i>	max. temperatura <i>max. temperature</i>
A żeliwo szare <i>grey cast iron</i>	C 16 bar	DN 25	100°C

CECHY / FEATURES

- wysoki stopień szczelności
- zwarta zabudowa
- bezpieczny ekologicznie
- nie wymaga konserwacji
- kołnierze owiercone wg EN 1092-2
- *high tightness*
- *compact settlement*
- *environment-friendly*
- *no maintenance*
- *Flanges drilled acc EN 1092-2*

ZASTOSOWANIE / APPLICATION

- odpowietrzanie rurociągów wodnych
- montaż w najwyższym punkcie rurociągu
- *de-aeration of water pipeline*
- *montage in the highest point of the pipeline*

Zastrzega się prawo do zmian konstrukcyjnych / *Data given can be changed without notice.*Wydanie/ *Edition* 04/2009



figura / figure

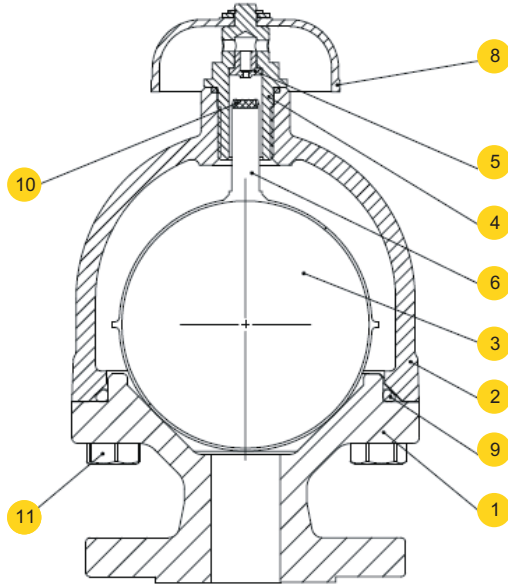
917

przyląca / ends

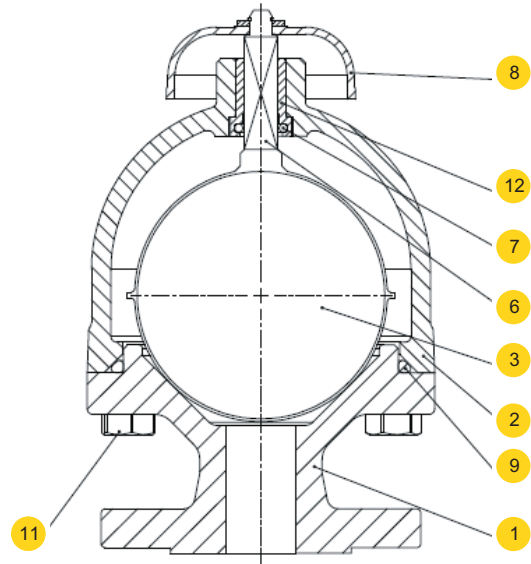
kolnierzowe / flange

MATERIAŁY / MATERIALS

wykonanie/ type 06



wykonanie/ type 16



materiał kadłuba body material		A	
wykonanie / type		06	16
1	kadłub/ body	EN – GJL-250 JL1040	
2	pokrywa/ bonnet	EN – GJL-250 JL1040	
3	zespół pływak/ float	X5CrNi 18-10 1.4301	
4	wkrętka/ screw plug	X20Cr13 1.4021	-----
5	dysza/ nozzle	CuZn40Mn1,5	-----
6	trzcwień/ stem	X5CrNi 18-10 1.4301	
7	pierścień uszczelniający/ packing ring	-----	EPDM
8	kapturek/ cup	ABS	
9	pierścień uszczelniający/ packing ring	EPDM	
10	uszczelka pływak/ float gasket	EPDM	
11	śruba / bolt	8.8 - A2A	
12	tulejka / sleeve	-----	X5CrNi 18-10 1.4301
max. temperatura/ max. temperature		100°C	

Zastrzega się prawo do zmian konstrukcyjnych / Data given can be changed without notice.

Wydanie/ Edition 04/2009



figura / figure

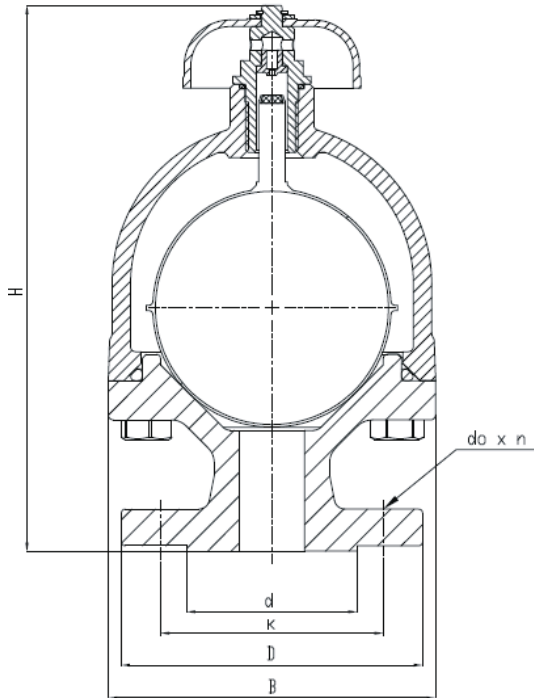
917

przyłącza / ends

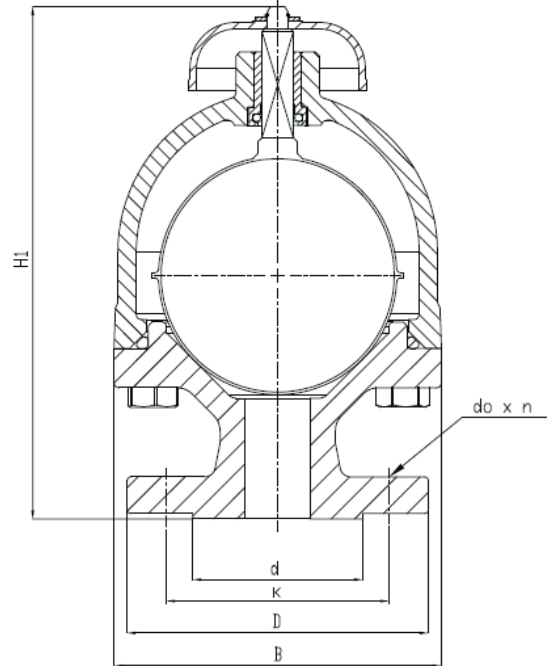
kolnierzone / flange

WYMIARY / DIMENSIONS

wykonanie / type 06



wykonanie / type 16



	PN 16 (type 06, 16)						PN 16 (type 06)	PN 16 (type 16)	
	B	D	K	d	do x n		H	H1	
							kg	mm	
25	122	115	85	65	14x4	5,0	210	205	



figura / figure

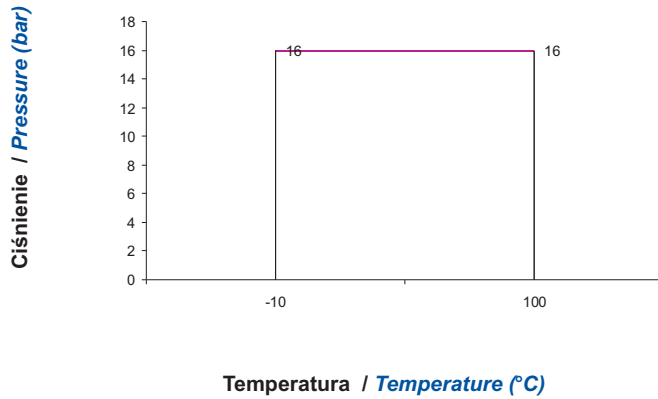
917

przyłącza / ends

kołnierzowe / flange



ZALEŻNOŚĆ TEMPERATURY OD CIŚNIENIA / *PRESSURE-TEMPERATURE RATINGS*



Obszar dopuszczalnych parametrów pracy
Allowed working conditions range
PN 16 EN-GJL-250



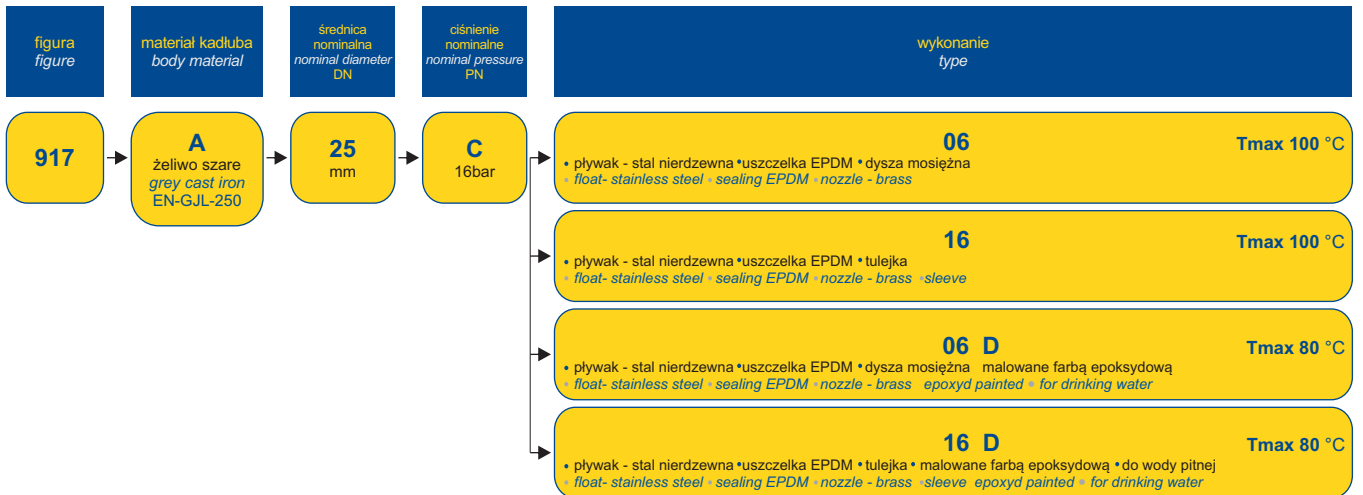
figura / figure

917

przyłącza / ends

kolnierzowe / flange

WYKONANIA / TYPES



ZAMAWIANIE / ORDERING

Uprasza się o zamawianie produktu wg indeksu / To place an order please use our product number (index)



PRZYKŁAD ZAMÓWIENIA / ORDER EXAMPLE 917 A 025 C 06

zawór odpowietrzający, przyłącze kolnierzowe / air-release valve, ends flanged

917

żeliwo szare / grey cast iron EN-GJL-250

A

średnica nominalna / nominal diameter DN25

025

ciśnienie nominalne / nominal pressure PN16

C

pływak - stal nierdzewna uszczelka EPDM dysza mosiężna
float- stainless steel sealing EPDM nozzle - brass

06