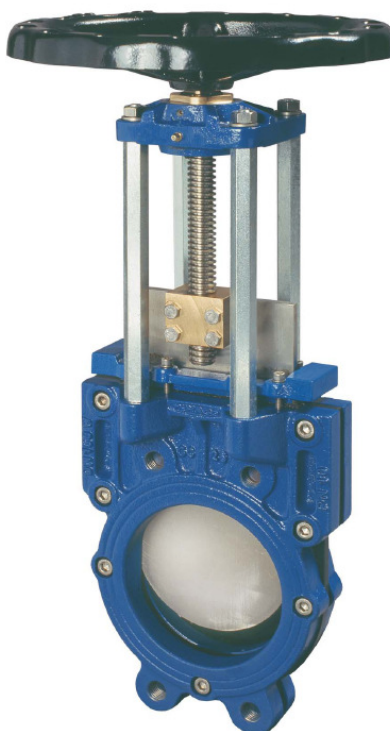


Owiert kołnierza PN 10 PN-EN 1092-2	<b>TEHACO®</b>	Nr karty 3.3.1.
Długość zabudowy FTF SZEREG 20 / K <sub>1</sub> PN-EN 558-1 / DIN 3202	<b>ZASUWA NOŻOWA typ TDG - PROREM</b> WYKONANIE GÓRNICZE dwustronnie szczelna, pełnoprzelotowa, miękkouszczelniona, wykonanie „wafer” lub wykonanie „luger”.	Średnice nominalne DN 50 – DN 600

TEHACO - edycja sierpień 2006  
Producent zastrzega sobie prawo wprowadzania zmian konstrukcyjnych



Fot. Zasuwa nożowa typ TDG-PROREM wykonanie „wafer”.

#### CECHY:

- armatura pełnoprzelotowa, brak stref martwych
- szczelność w obu kierunkach przepływu
- wymienne uszczelnienie
- łatwe i szybkie przezbrajanie napędów
- trzpień niewznoszący do armatury z kołem ręcznym
- dowolne położenie robocze
- mały ciężar i krótka długość zabudowy

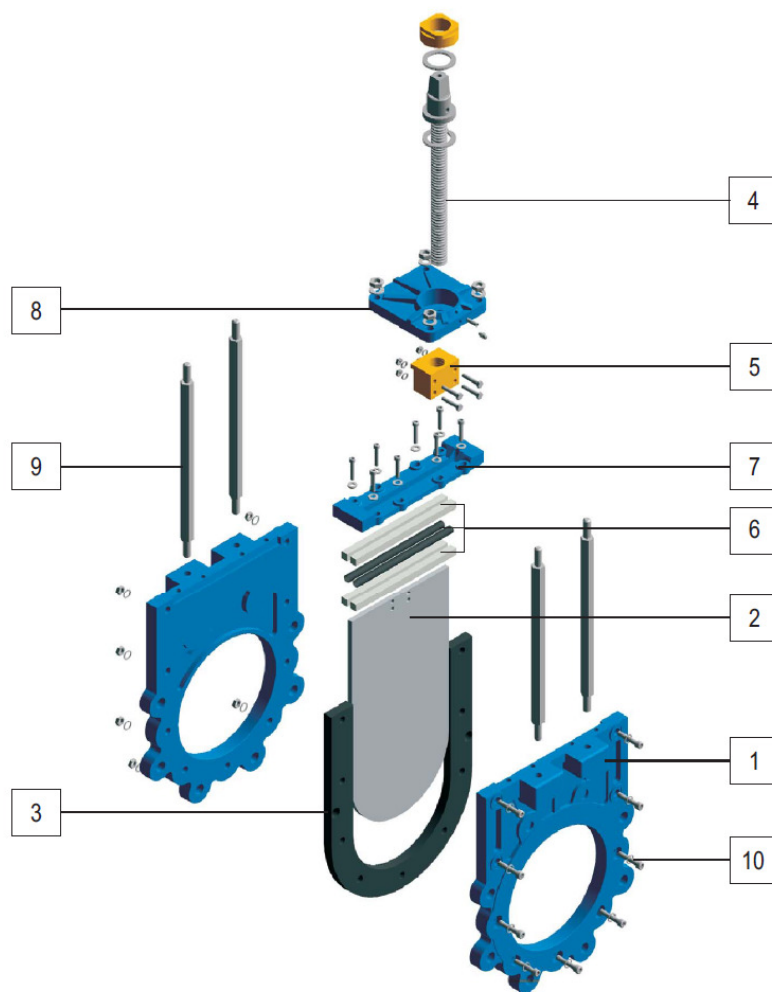
#### PRZYKŁADOWE ZASTOSOWANIA:

- górnictwo
- przemysł metalurgiczny
- stacje przesyłowe materiałów sypkich
- zabudowa podziemna

Maksymalne ciśnienie robocze P <sub>r</sub>													
DN	50	65	80	100	125	150	200	250	300	350	400	500	600
P <sub>r</sub> * [MPa]	0.6	0.6	0.6	0.6	0.6	0.6	0.6	0.6	0.6	0.6	0.4	0.4	0.4

\* inne wartości maksymalnego ciśnienia roboczego P<sub>r</sub> - na zapytanie ofertowe.

Owiert kołnierza PN 10 PN-EN 1092-2	<b>TEHACO<sup>®</sup></b>	Nr karty 3.3.2.
Długość zabudowy FTF SZEREG 20 / K <sub>1</sub> PN-EN 558-1 / DIN 3202	<b>ZASUWA NOŻOWA typ TDG-PROREM</b> WYKONANIE MATERIAŁOWE	Średnice nominalne DN 50 – DN 600



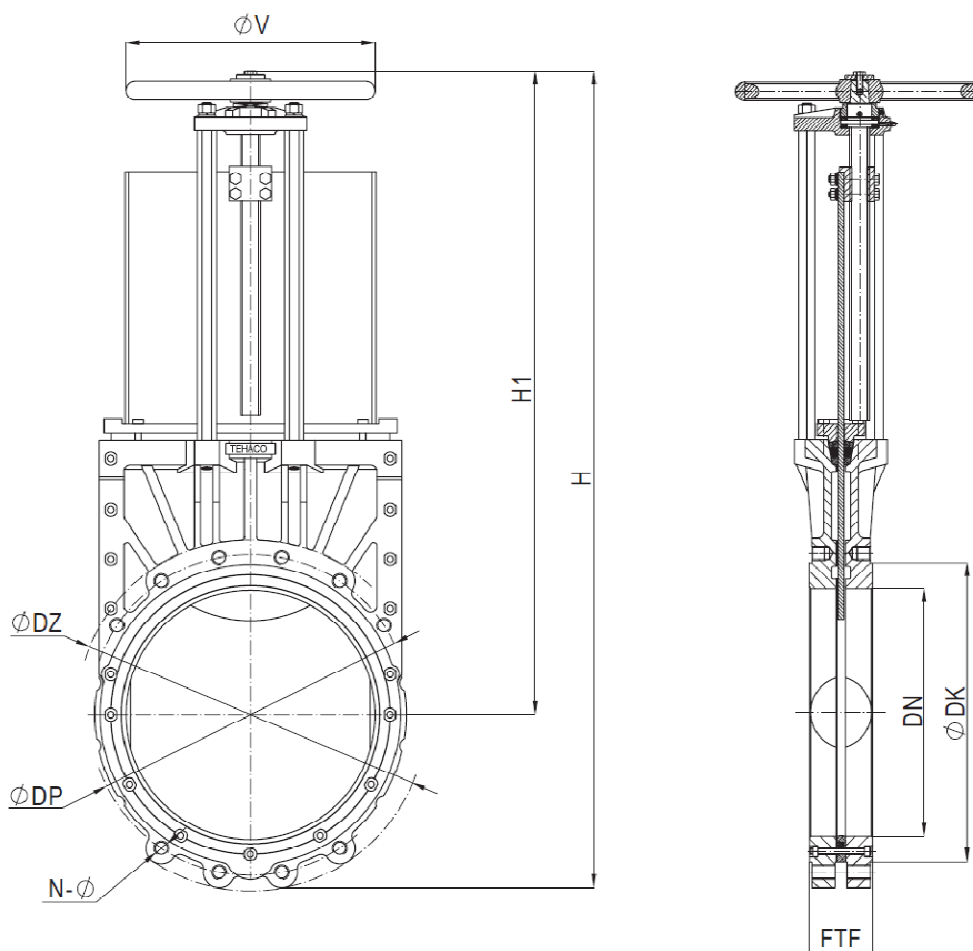
TEHACO - edycja sierpień 2006  
Producent zastrzega sobie prawo wprowadzania zmian konstrukcyjnych

Nr	Element	WYKONANIE MATERIAŁOWE*
1	Korpus	żeliwo szare EN-GJL-250, epoksydowane EKB RAL 5010
2	Nóż	stal nierdzewna 1.4021
3	Uszczelnienie	EPDM / NBR
4	Trzpień	stal nierdzewna 1.4021
5	Kamień	mosiądz MO58 / brąz BA1032
6	Dławica	sznur PTFE + EPDM / NBR
7	Docisk dławicy	żeliwo szare EN-GJL-250, epoksydowane EKB RAL 5010
8	Wspornik napędu	żeliwo szare EN-GJL-250, epoksydowane EKB RAL 5010
9	Słupki wspornika	stal konstrukcyjna St3x galwanizowana
10	Śruby, nakrętki	stal ocynkowana

\* inne wykonania materiałowe na zapytanie ofertowe.

Owiert kołnierza <b>PN 10</b> PN-EN 1092-2	<h1>TEHACO®</h1> <h2>ZASUWA NOŻOWA typ TDG-PROREM</h2> <p>WYKONANIE GÓRNICZE</p> <p>dwustronnie szczelna, pełnoprzelotowa, miękouszczelniona,          wykonanie „wafer” - do montażu międzykołnierzowego          wykonanie „luger” - do montażu na króćcu</p>	Nr karty <b>3.4.1.</b>
Długość zabudowy FTF <b>SZEREG 20 / K<sub>1</sub></b> PN-EN 558-1 / DIN 3202		Średnice nominalne <b>DN 50 – DN 300</b>

TEHACO - edycja sierpień 2006  
 Producent zastrzega sobie prawo wprowadzania zmian konstrukcyjnych

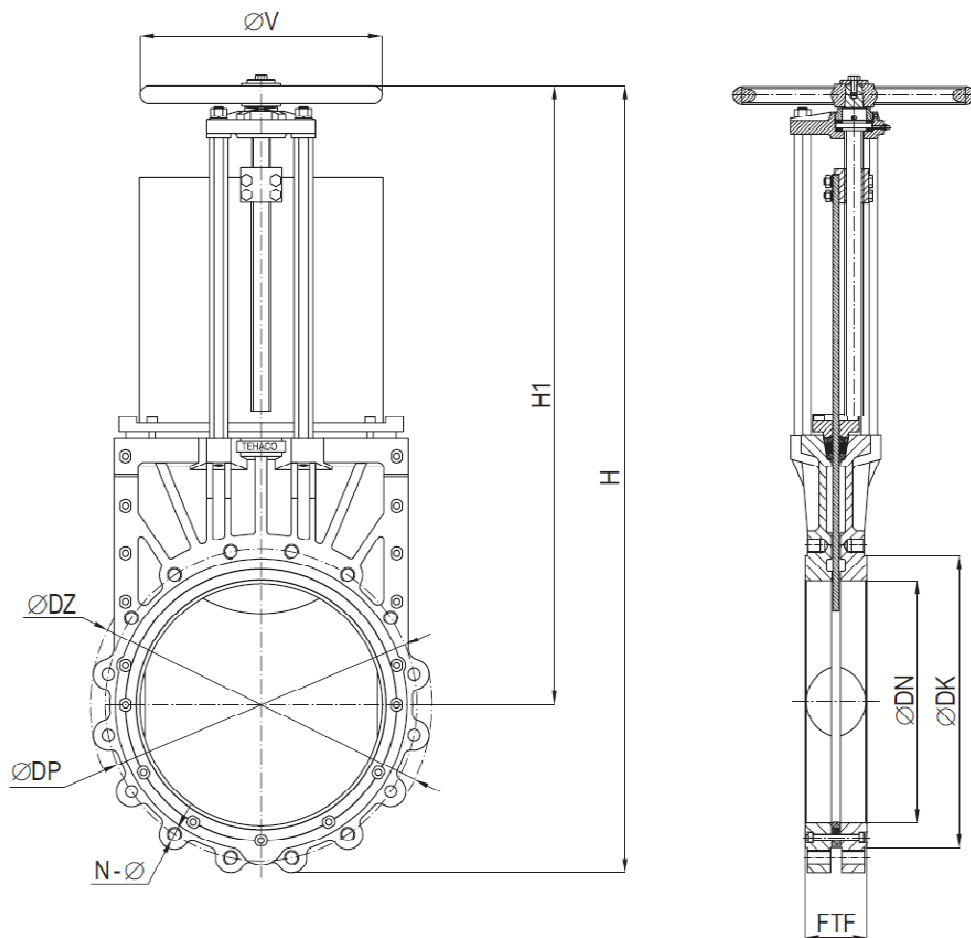


Rys. Zasuwa nożowa typ TDG-PROREM wykonanie „wafer”.

Tabela wymiarowa.

DN	Pr [MPa]	FTF [mm]	H [mm]	H1 [mm]	ØDZ [mm]	ØDP [mm]	N-Ø	ØDK [mm]	ØV [mm]	T [Nm]	M [kg]
50	0.6	43	365.2	282.7	165	125	4-M16	102	200	15	10
65	0.6	46	400.0	307.5	185	145	4-M16	122	200	18	12
80	0.6	46	435.5	335.5	200	160	8-M16	138	250	20	13
100	0.6	52	470.5	360.5	220	180	8-M16	160	250	25	17
125	0.6	56	536.0	411.0	250	210	8-M16	188	250	30	28
150	0.6	56	646.0	503.5	285	240	8-M20	212	320	35	33
200	0.6	60	782.2	612.2	340	295	8-M20	270	320	40	40
250	0.6	68	909.0	711.5	395	350	12-M20	320	320	70	45
300	0.6	78	1022.5	800.0	445	400	12-M20	370	360	80	52

Owiert kołnierza <b>PN 10</b> PN-EN 1092-2	<h1>TEHACO®</h1>	Nr karty <b>3.4.2.</b>
Długość zabudowy FTF <b>SZEREG 20 / K<sub>1</sub></b> PN-EN 558-1 / DIN 3202	<b>ZASUWA NOŻOWA typ TDG-PROREM</b> WYKONANIE GÓRNICZE dwustronnie szczelna, pełnoprzelotowa, miękkouszczelniona, wykonanie „wafer” - do montażu międzykołnierzowego wykonanie „luger” - do montażu na króćcu	Średnice nominalne <b>DN 350 – DN 600</b>



Rys. Zasuwa nożowa typ TDG-PROREM wykonanie „luger”.

Tabela wymiarowa.

DN	Pr [MPa]	FTF [mm]	H [mm]	H1 [mm]	ØDZ [mm]	ØDP [mm]	ØDK [mm]	N-Ø	ØV [mm]	T [Nm]	M [kg]
350	0.6	78	1170	918	505	460	430	16-M20	500	100	115
400	0.4	102	1299	1016	565	515	482	16-M24	500	110	140
500	0.4	127	1598	1263	670	620	6585	20-M24	500	195	250
600	0.4	154	1872	1482	780	725	685	20-M27	500	280	400