

Nr IV/6 Data wydania: 04.08.2009.

Uwaga: Produkt sprzedawany do wyczerpania zapasów

ZAKRES STOSOWANIA I RODZAJE WYKONAŃ

Zasuwy tego typu przeznaczone są do zamykania przepływu wody, powietrza i innych cieczy i gazów nie stwarzających niebezpieczeństwa, a także płynów grupy 1. Max. temperatura pracy 250°C. Max ciśnienie pracy 40 bar (wartości ciśnienie/temperatura – wg wykresu).

Zasuwy produkowane są w następujących wykonaniach:

- 044** - zasufa bez odciążenia (obiegu).
- 044A** - zasufa z odciążeniem (obiegiem).

WYKAZ STOSOWANYCH MATERIAŁÓW

Nr Pozycji	Nazwa detalu	Material
		044
1	Kadłub	GP240GH
2	Pokrywa	GP240GH
3	Klin	GP240GH
4	Dławik	GP240GH
5	Trzpień	X20Cr13



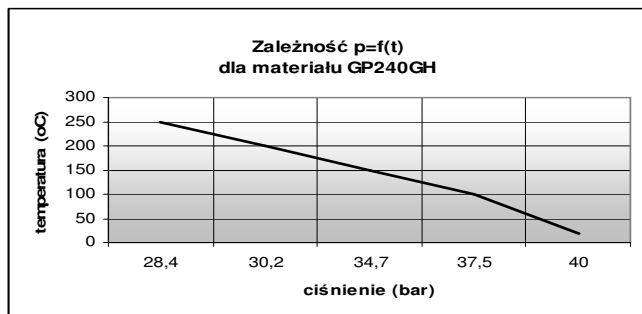
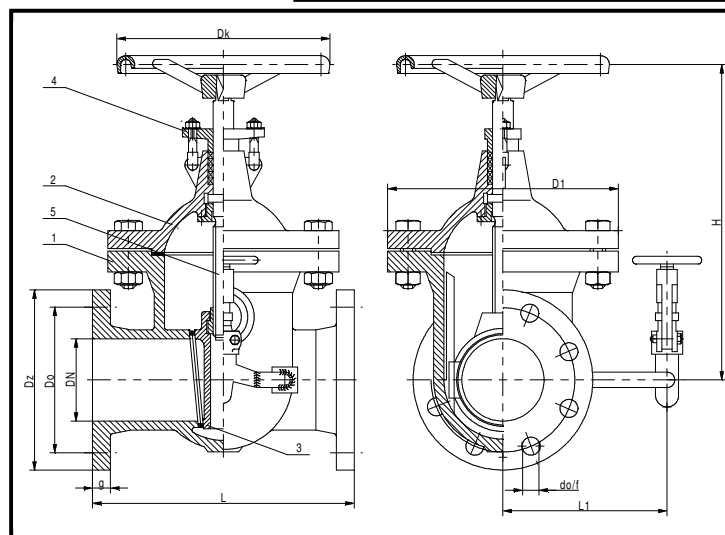
BUDOWA

Powierzchnie uszczelniające zamknięcie przepływu są wykonane przez napawanie w kadłubie i w klinie stalą nierdzewną. Zamykanie i otwieranie zasufy głównej i odciążenia (obiegu) odbywa się za pomocą kółek ręcznych przez obrót w prawo. Kółko do napędu ręcznego może być montowane bezpośrednio na zasufie lub na kolumnie (wykonanie pod kolumnką) w zależności od miejsca zabudowy zasufy.

Zasuwy należy montować na rurociągach poziomych w pozycji pionowej. Kierunek przepływu czynnika dowolny.

Kolnierze przyłączeniowe zasufy: gładkie, owiercone wg PN EN 1092-1 na PN 40.

Długość budowy wg PN EN 558-1 FTF; Nr szeregu 26



WYMIARY GABARYTOWE

Wielkość DN	Długość budowy L	Wysokość H	Wymiary kołnierzy przyłączeniowych				Średnica kółka D _K	Średnica pokrywy D ₁	Rozstaw osi L ₁	Ilość obrotów	Masa ca. z obiegiem kg
			Średnica zewnętrzna D _Z	Średnica podziałowa D _O	Średnica/ilość otworów d _o /i	Grubość g					
			mm								
200	550	685	375	320	30/12	34	500	465	280	34	243

ZNAKOWANIE ZASUW

Zasuwy zastosowane do wody i innych cieczy nie stwarzających niebezpieczeństwa – są znakowane znakiem „CE” przez producenta. Zasuwy przeznaczone do gazów nie stwarzających niebezpieczeństwa i do płynów grupy 1, o ile materiały użyte do ich produkcji są odporne na dany czynnik, podlegają ocenie zgodności jak dla wyrobów zaseregowanych do kategorii III wg Dyrektywy Nr 97/23/WE i znakowane są znakiem „CE” z numerem organu notyfikowanego.

SPOSÓB ZAMAWIANIA

W zamówieniu należy podać: nazwę i numer katalogowy zasufy, ciśnienie robocze, temperaturę pracy i rodzaj czynnika.

Producent zastrzega sobie prawo wprowadzania zmian technicznych. Zmiany te nie mogą być podstawą do ewentualnych reklamacji.