



Zamknięcie do próby ciśnieniowej kute

z samouszczelniającym się zamknięciem pokrywy

z końcówkami do spawania

p ca. 600 bar
DN 200-500

Zastosowanie

- Linie technologiczne w przemyśle, elektrowniach, w inżynierii procesowej i budownictwie okrętowym
- Woda, para, gaz, olej, i pozostałe media nieagresywne
- inne media na zapytanie

Dane eksploatacyjne

- maks. dopuszczalne ciśnienie 600 bar
- maks. dopuszczalna temperatura 650 °C
- parametry obliczeniowe zgodnie z tabelą ciśnień na następnym stronie

Materiały

- Korpus: C 22.8 1.0460 do 450 °C
- 15 NiCuMoNb 5 1.6368 do 450 °C
- 15 Mo 3 1.5415 do 530 °C
- 13 CrMo 44 1.7335 do 550 °C
- 10 CrMo 910 1.7380 do 570 °C
- X 20 CrMo V 12 1 1.4922 do 600 °C
- X 10 CrMoVNb 9-1 1.4903 do 650 °C
- X 11 CrMoWVNb 9-1-1 1.4905 do 650 °C
- Inne materiały na zapytanie

Wykonanie

- Korpus kutły
- samouszczelniające się zamknięcie pokrywy
- wskaźnik położenia

Armatura spełnia przepisy bezpieczeństwa wg załącznika 1 Europejskich Wytycznych dla Urządzeń Ciśnieniowych 97/23/UE (DUC) dla medium grupy 1 i medium grupy 2.

Warianty wykonania

- wyłącznik pozycyjny
- wykonanie z przyłączami kołnierzowymi
- odbiór wg specyfikacji klienta (zgodne jednak z odbiorem np. TRD/TRB)
- wstępnie zabezpieczone przyłącza
- część wydmuchowa demontowalna

Wskazówki

Instrukcja obsługi: 0570.81

Dane do zamówienia

- | | |
|-----------------------|----------------------------|
| 1 Typ | 7 Materiał |
| 2 PN | 8 Medium |
| 3 DN | 9 Wielkość przepływu |
| 4 Ciśnienie robocze | 10 Przyłącze rurowe |
| 5 Ciśnienie różnicowe | 11 Warianty |
| 6 Temperatura robocza | 12 Numer karty katalogowej |

Przy zamówieniu części zamiennych należy podać numer fabryczny i rok produkcji.



Dopuszczalne nadciśnienie eksploatacyjne

Materiał	Typo- szereg	Maksymalne ciśn. próbne bar *)	Dopuszczalne nadciśnienia robocze w barach dla odpowiednich temperatur w °C																										
			20	100	150	200	250	300	350	400	425	450	475	500	510	520	530	540	550	560	570	580	590	600	610	620	630	640	650
C22.8 1.0460	C	290	212	202	181	161	141	126	105	85	76	66																	
	D	440	323	308	277	246	215	192	161	130	115	100																	
	E	580	426	407	366	325	284	254	213	172	152	132																	
	F	710	521	496	446	397	347	310	260	210	186	160																	
15NiCuMoNb5 1.6368	C	585	429	407	394	380	367	365	341	327	314	242																	
	D	900	660	618	598	578	558	539	518	498	476	374																	
15Mo3 1.5415	C	365	268	237	214	192	177	151	147	141	140	136	134	94	66	52	42												
	D	555	408	361	326	292	269	231	223	215	211	207	205	143	100	79	63												
	E	735	539	478	432	386	356	304	294	284	279	275	269	189	132	104	83												
	F	895	657	583	527	471	434	372	359	347	341	335	329	231	162	128	102												
13CrMo44 1.7335	C	365	268	243	228	213	202	187	177	167	162	157	155	138	118	95	79	61	49										
	D	555	408	369	346	323	308	284	269	254	246	238	235	211	178	145	119	93	75										
	E	735	539	488	457	427	407	376	355	335	325	315	310	277	236	191	158	124	100										
	F	895	657	596	558	521	496	459	434	409	397	385	378	341	288	233	193	151	121										
10CrMo910 1.7380	C	365	268	248	232	217	213	202	187	177	173	167	162	136	119	104	91	79	69	58	51								
	D	555	408	377	354	331	323	308	284	269	262	254	246	207	181	158	138	119	104	89	78								
	E	735	539	498	467	437	427	407	376	355	345	335	325	275	239	210	183	158	138	117	103								
	F	895	657	608	570	533	521	496	459	434	422	409	397	335	292	255	223	193	168	144	126								
X20CrMoV121 1.4922	C													237	213	188	169	148	129	113	96	83	71	59					
	D													361	324	286	257	226	196	172	147	126	107	90					
	E													478	429	378	339	299	260	227	195	167	143	119					
	F													583	523	462	414	365	317	278	238	203	173	146					
X10CrMoVNb 9-1 1.4903	C															245	225	204	185	166	148	131	116	102	89	78	67	59	50
	D															324	296	270	244	214	195	174	154	135	117	103	87	77	67
	E															470	429	391	353	316	283	251	221	197	170	148	126	112	96
	F															514	472	428	387	347	313	275	244	215	186	162	139	122	105
X11CrMoWVNb 9-1-1 1.4905	C																			205	187	170	152	136	125	115	102	91	78
	D																			263	239	218	195	174	160	147	130	116	100
	E																			355	322	294	263	234	215	198	175	156	132
	F																			420	380	347	311	276	254	234	207	184	158

Badanie wytrzymałości: 1,3 x ciśnienie obliczeniowe (standard)

*) max ciśnienie próbne = max ciśnienie dopuszczalne x 1,5 / 1,1

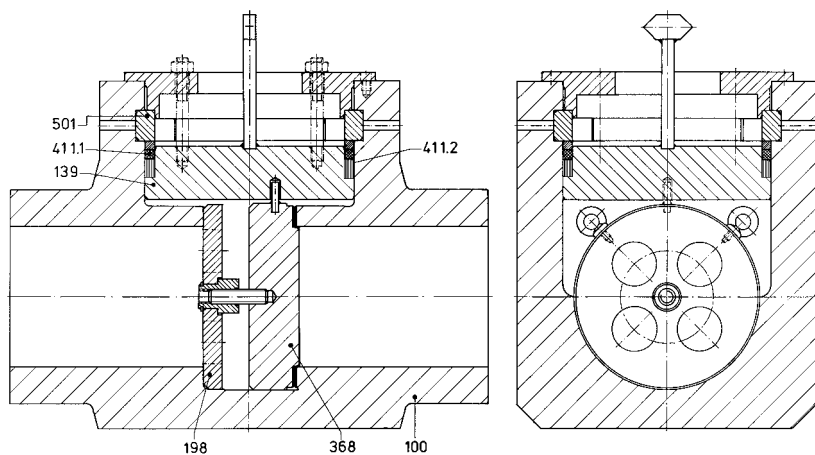
Badanie szczelności: 1,0 x ciśnienie obliczeniowe (standard)

Ustalenie dopuszczalnych ciśnień nastąpiło według odpowiednich wytycznych i norm materiałowych z jednoczesnym uwzględnieniem parametrów wytrzymałościowych.

Materiały

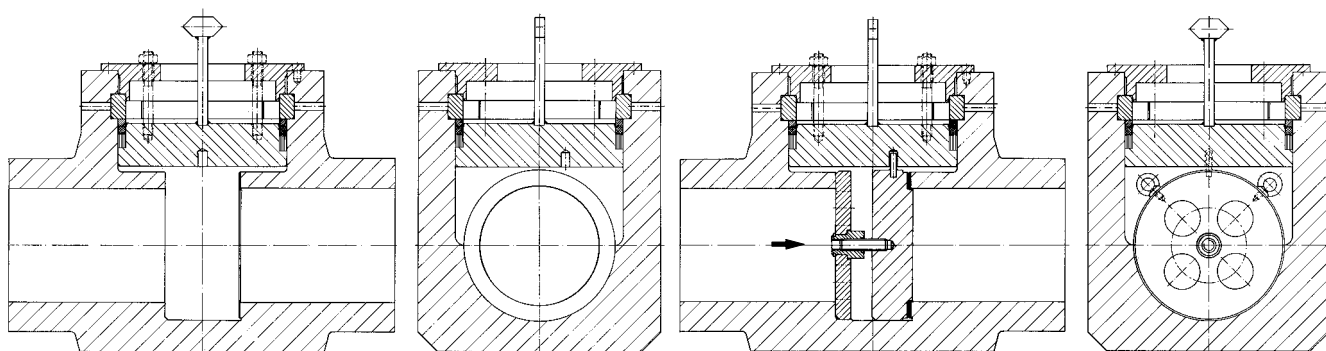
Nr części	Nazwa	Materiały dla odpowiednich temperatur roboczych °C						
		450	530	550	570	600	650	
100	Korpus Opancerzenie 17%-Cr-Stal	C22.8 1.0460	15NiCuMoNb5 1.6368	15Mo3 1.5415	13CrMo44 1.7335	10CrMo910 1.7380	X20CrMoV121 1.4922	X10CrMoVNb 9-1 1.4903 X11CrMoWVNb 9-1-1 1.4905
134	Część wydmuchowa demonutowalna	15Mo3 1.5415						
139	Element zamykający	C22.8 1.0460	15NiCuMoNb5 1.6368	15Mo3 1.5415	13CrMo44 1.7335	10CrMo910 1.7380	X20CrMoV121 1.4922	X10CrMoVNb 9-1 1.4903 X11CrMoWVNb 9-1-1 1.4905
198	Płyta	15Mo3 1.5415						
368 *)	Płyta uszczelniająca Opancerzenie CrNi-Stal	10CrMo910 1.7380	15NiCuMoNb5 1.6368	10CrMo910 1.7380			X20CrMoV121 1.4922	X10CrMoVNb 9-1 1.4903 X11CrMoWVNb 9-1-1 1.4905
411.1 *)	Pierścień uszczelniający	Grafit						
501 *)	Pierścień wieloczęściowy	10CrMo910 1.7380	15NiCuMoNb5 1.6368	10CrMo910 1.7380			X20CrMoV121 1.4922	X10CrMoVNb 9-1 1.4903 X11CrMoWVNb 9-1-1 1.4905

*) zalecane części zamienne



Wykonanie standardowe

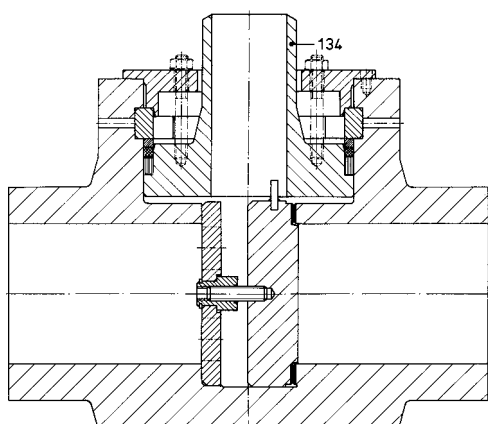
Przykłady zastosowań



Swobodny przepływ (płyta uszczelniająca wymontowana)

Zamknięty przepływ (płyta uszczelniająca zamontowana)

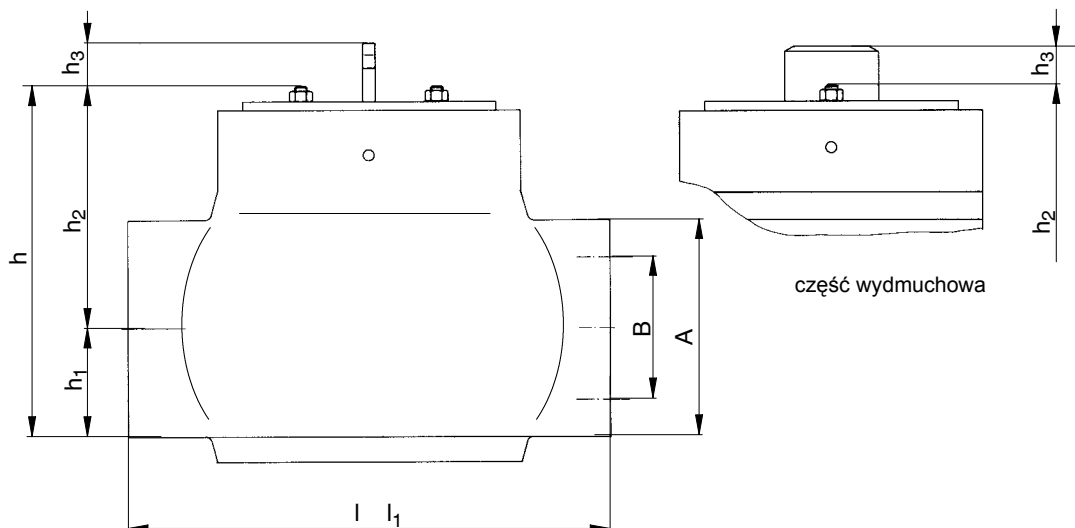
Warianty wykonania



Z zabudowaną częścią wydmuchową (płyta uszczelniająca zamontowana)

Wymiary Typoszereg C - F

Długość zabudowy wg tabeli
Wymiary końcówek do spawania i kształt spawów zgodnie z danymi przekazanymi przez Klienta, jednakże tylko w zakresie wymiarów A_{max} i B_{min} .
Specjalne wymiary - na zapytanie.



Wymiary w mm

Typo- szereg	średnica nominalna DN	średnica Nominalna z częścią wydechową	Długość zabudowy		Wysokość zabudowy				Końcówki do spawania nieobrobione		Ciężar ca. kg dla długości zabudowy	
			l	l ₁ *)	h	h ₁	h ₂	h ₃	∅ A _{max.}	∅ B _{min}	l	l ₁
C	200	65	500	600	370	150	220	ca. 100	225	170	180	190
	250	80	600	730	420	150	270		275	215	300	310
	300	100	700	850	510	210	300		325	265	520	540
	350	125	800	980	590	245	345		375	310	830	870
	400	150	900	1100	660	280	380		420	355	1190	1230
	450	200	1000	1175	750	280	470		475	400	1700	1740
500	250	1100	1250	870	310	560	540	450	2350	2400		
D	200	65	500	600	400	150	250	ca. 100	260	170	270	290
	250	80	600	730	480	200	280		320	215	420	490
	300	100	700	850	580	240	340		385	265	920	1010
	350	125	800	980	690	280	410		450	310	1400	1520
	400	150	900	1100	770	320	450		510	355	1800	2050
	450	200	1000	1175	890	360	530		590	400	2400	2850
500	250	1100	1250	990	400	590	650	450	3600	4150		
E	200	65	550	750	460	170	290	ca. 100	285	170	350	410
	250	80	650	900	540	220	320		345	215	670	760
	300	100	750	1050	640	270	370		410	265	1350	1470
	350	125	850	1200	730	310	420		470	310	1800	1960
	400	150	950	1350	840	350	490		545	355	2900	3250
	450	200	1050	1500	950	400	550		610	400	4900	4400
500	250	1150	1650	1070	450	620	670	450	6500	7100		
F	200	65	600	750	510	190	320	ca. 100	310	170	480	550
	250	80	730	900	580	230	350		370	215	850	940
	300	100	850	1050	690	290	400		440	265	1750	1880
	350	125	980	1200	790	340	450		510	310	2700	2900
	400	150	1100	1350	890	390	500		570	355	3900	4300
	450	200	1175	1500	1000	440	560		640	400	5500	6000
500	250	1250	1650	1230	490	740	710	450	8300	9000		

*) Długość zabudowy l_1 (na życzenie Klienta) z wstępnie przyspawanymi sztucerami pasującymi do rurociągu.

Wysokość demontażowa = wynosi ca 1,5 x średnica nominalna DN



KSB Pompy i Armatura Sp. z o.o.

04-278 Warszawa, ul. Chłopickiego 50
tel. (0 22) 673 08 96 do 98
fax. (0 22) 673 08 95, 610 54 01
http://www.ksb.pl

Oddział w Krakowie
31-301 Kraków, ul. Chelmońskiego 17
tel. (0 12) 636 01 86
fax (0 12) 637 23 45

Oddział we Wrocławiu
54-610 Wrocław, ul. Mińska 34 lok. 314
tel./fax. (0-71) 373 75 02