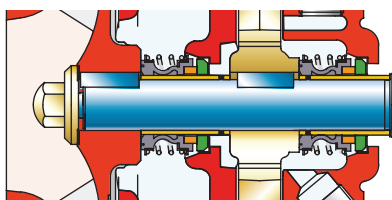


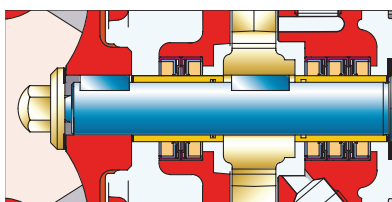
Najbardziej charakterystyczną cechą pomp **CombiPrime** jest wbudowana pompa próżniowa. Pozwala to na pompowanie mieszanki cieczy z powietrzem jak również powietrza podczas zasysania. Wbudowana pompa próżniowa działa na zasadzie pierścienia cieczy. Dostępność różnorodnych wykonań materiałowych umożliwia pompowanie korozyjnych cieczy.

Uszczelnienie wału

Pompa CombiPrime może zostać wyposażona zarówno w 2 uszczelnienia mechaniczne lub 5 uszczelek wargowych. Montaż odbywa się na tulei wału, a w przypadku uszczelek wargowych tuleja ta posiada utwardzaną powierzchnię.

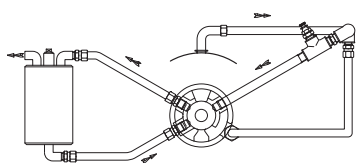


Uszczelnienie mechaniczne

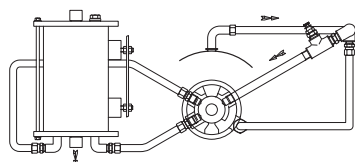


Uszczelki wargowe

Wbudowana pompa próżniowa pozwala na pompowanie mieszaniny ciecz/powietrze lub powietrza podczas zasysania. Pompy odśrodkowa i próżniowa są napędzane przez jeden silnik, lecz działają niezależnie. Umożliwia to wymienne dopasowanie do obu aplikacji i instalacji. W celu utrzymania prawidłowego działania pompy próżniowej konieczne jest odpowiednie zaopatrzenie pompy próżniowej w ciecz obiegową (ciecz serwisową). Nadmiar cieczy jest odprowadzany.



Zbiornik cieczy obiegowej, gdzie ciecz i powietrze są oddzielane i odpowietrzane i odprowadzane na zewnątrz systemu.



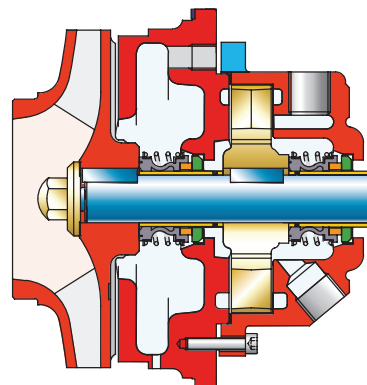
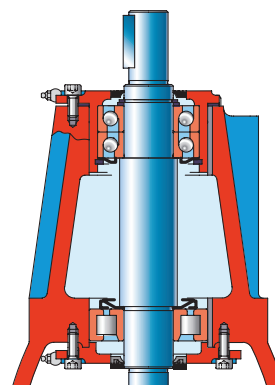
Odpowietrzający zbiornik pływakowy, w którym następuje oddzielenie cieczy od powietrza. Nadwyżka cieczy jest zawracana do systemu.



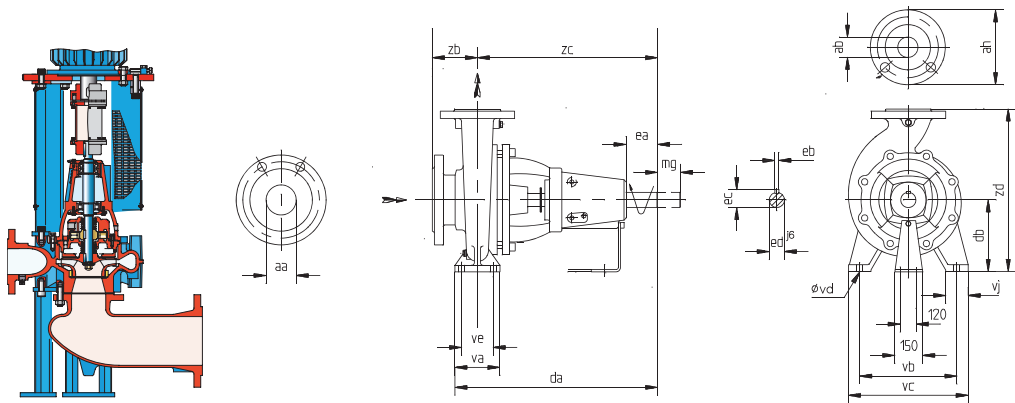
Maksymalna wydajność	500 m ³ /h dla CH 800 m ³ /h dla CV
Maksymalne podnoszenie	100 m
Maksymalne ciśnienie	10 bar
Maksymalna temperatura	80 °C
Maksymalna prędkość obrotowa	3600 obr/min
Maksymalna wysokość zasysania	8 m

Łożyska

Pompa CombiPrime została wyposażona w 2 kontaktowe łożyska kulowe i łożysko wałeczkowe. Na kołnierzu łożysk znajdują się przyłącza do okresowego uzupełniania smaru w łożyskach.



Wymiary



Model	aa	ab	da	db	ea	eb	ec	ed	mg	tb	va	vb	vc	vd	ve	vi	vj	zb	zc	zd	kg
32-160	50	32	410	132	45	8	27	24	100	440	100	190	240	14	70	268	50	80	360	292	34
32-200	50	32	410	160	45	8	27	24	100	440	100	190	240	14	70	268	50	80	360	340	35
32-250	50	32	533	180	75	10	35	32	100	570	125	250	320	14	95	346	65	100	470	405	50
40-160	65	40	410	132	45	8	27	24	100	440	100	190	240	14	70	268	50	80	360	292	38
40-200	65	40	410	160	45	8	27	24	100	460	100	212	265	14	70	268	50	100	360	340	46
40-250	65	40	533	180	75	10	35	32	100	570	125	250	320	14	95	346	65	100	470	405	60
50-160	65	50	410	160	45	8	27	24	100	460	100	212	265	14	70	268	50	100	360	340	40
50-200	65	50	410	160	45	8	27	24	100	460	100	212	265	14	70	268	50	100	360	360	55
50-250	65	50	533	180	75	10	35	32	100	595	125	250	320	14	95	346	65	125	470	405	70
65-160	80	65	423	160	45	8	27	24	100	460	125	212	280	14	95	268	65	100	360	360	50
65-200	80	65	423	180	45	8	27	24	140	460	125	250	320	14	95	268	65	100	360	405	65
65-250	80	65	550	200	75	10	35	32	140	570	160	280	360	18	120	346	80	100	470	450	85
65-315	80	65	610	225	110	12	45	42	140	655	160	315	400	18	120	368	80	125	530	505	100
80-160	100	80	423	180	45	8	27	24	140	485	125	250	320	14	95	268	65	125	360	405	50
80-200	100	80	533	180	75	10	35	32	140	595	125	280	345	14	95	346	65	125	470	430	75
80-250	100	80	550	200	75	10	35	32	140	595	160	315	400	18	120	346	80	125	470	480	88
80-315	100	80	610	250	110	12	45	42	140	655	160	315	400	18	120	368	80	125	530	565	120
80-400	125	80	610	280	110	12	45	42	140	655	160	355	435	18	120	368	80	125	530	635	150
100-125	100	100	423	180	45	8	27	24	100	485	125	250	320	14	95	268	65	125	360	430	70
100-160	125	100	550	200	75	10	35	32	100	595	160	280	360	18	120	346	80	125	470	515	85
100-200	125	100	550	200	75	10	35	32	140	595	160	280	360	18	120	346	80	140	470	480	90
100-250	125	100	550	225	75	10	35	32	140	610	160	315	400	18	120	346	80	140	470	505	110
100-315	125	100	610	250	110	12	45	42	140	670	160	315	400	18	120	368	80	140	530	565	140
100-400	125	100	630	280	110	12	45	42	140	670	200	400	500	23	150	368	100	140	530	635	185
125-250	150	125	550	250	75	10	35	32	140	610	160	315	400	18	120	346	80	140	470	605	130
125-315	150	125	630	280	110	12	45	42	140	670	200	400	500	23	150	368	100	140	530	635	185
125-400	150	125	630	315	110	12	45	42	140	670	200	400	500	23	150	368	100	140	530	715	200
150-315	200	150	630	280	110	12	45	42	140	690	200	450	550	23	150	368	100	160	530	680	185
150-400	200	150	630	315	110	12	45	42	140	690	200	450	550	23	150	368	100	160	530	765	220
200-200	200	200	570	280	75	10	35	32	100	670	200	400	500	23	150	346	100	200	470	680	170

Charakterystyki pracy

