

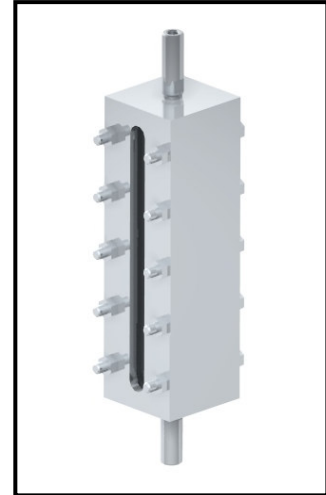
ZAKRES STOSOWANIA I RODZAJE WYKONAŃ

Ramka plynowskazowe ze szkłem refleksyjnym, Nr kat. 704 i 704CrNi służy do wskazywania poziomu cieczy w zbiornikach ciśnieniowych o ciśnieniu roboczym do 40 bar i temperaturze roboczej do 250°C. Przeznaczona jest do współpracy z głowicami plynowskazowymi przechylnymi i nieprzechylnymi.

DANE TECHNICZNE

Wykaz stosowanych materiałów

Nr Pozycji	Nazwa detalu	Materiał	
		704	704CrNi
1	Korpus	St4S	X6CrNiTi18-10
2	Nakładka ramki	45	X6CrNiTi18-10
3	Szko refleksyjne	KLINGER	KLINGER
4	Uszczelki szkła	KLINGER	KLINGER
5	Łącznik	St4S	X6CrNiTi18-10

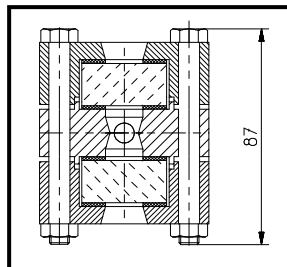
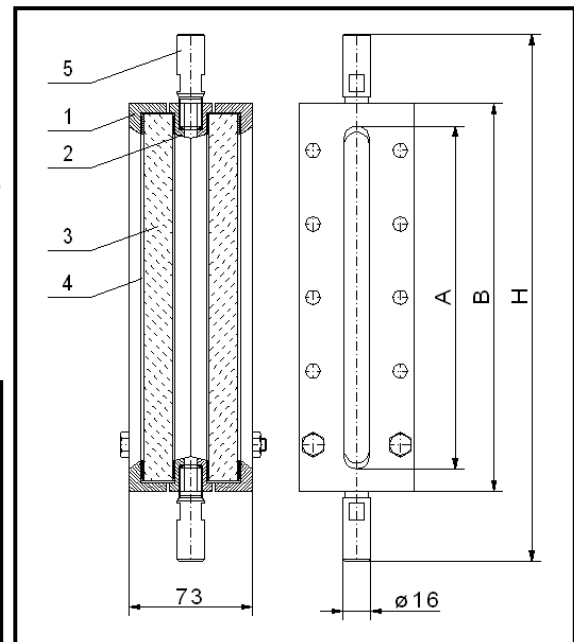


BUDOWA

Ramka plynowskazowa dwustronna ze szkłem refleksyjnym składa się z korpusu [2], nakładek [1], łączników [5] oraz szkła refleksyjnego [3] wraz z uszczelkami [4]. Nakładki ramki posiadają wyfrezowane otwory wżernikowe. Całość łączona jest i doszczelniana za pomocą śrub i nakrętek. Ramka jest połączona z głowicami plynowskazowymi za pomocą łączników [5].

Na życzenie klienta, możliwe jest przystosowanie długości ramki do rozstawów osi głowic innych niż podano w niniejszej karcie katalogowej.

Przyłącza ramki: Czopy cylindryczne z moletką.



WYMIARY GABARYTOWE

Wielkość	Długość ramki H	Długość wżernika A	Długość nakładki ramki B	Wymiary szkła	Masa ca. kg
	mm				
0	272	140	176	165x34x17	5,0
I	312	195	232	220x34x17	6,5
II	372	255	292	280x34x17	8,0
III	422	295	332	320x34x17	9,3
IV	472	315	382	340x34x17	9,8

SPOSÓB ZAMAWIANIA

W zamówieniu należy podać numer katalogowy ramki, wielkość lub rozstaw osi, rodzaj czynnika, temperaturę oraz ciśnienie robocze.

Producent zastrzega sobie prawo wprowadzania zmian technicznych. Zmiany te nie mogą być podstawą do ewentualnych reklamacji