



DANE TECHNICZNE

Średnica przyłączy	50 ÷ 300 mm
Ciśnienie robocze	2,0 i 5,0 MPa
Zakres temperatury czynnika	-50 ÷ 200°C
Owiercenia	PN 10/16/25/40

PRZEZNACZENIE

Przepustnice serii 5... spełniają rolę armatury odcinającej i regulującej. Dzięki swej specyficznej budowie i wykonaniu materiałowemu mogą być zastosowane w bardzo trudnych warunkach eksploatacyjnych.

ZASTOSOWANIE

Stosowane są w instalacjach cieczy o wysokich temperaturach i przy dużych ciśnieniach roboczych. Przepustnice serii 5... umożliwiają swobodną regulację czynnika roboczego, mają zastosowanie do:

- wody czystej,
- wody pitnej,
- cieczy chemicznych,
- cieczy agresywnych,
- wody gorącej (do 200°C),
- instalacji wysokociśnieniowych,
- nieagresywnego powietrza.

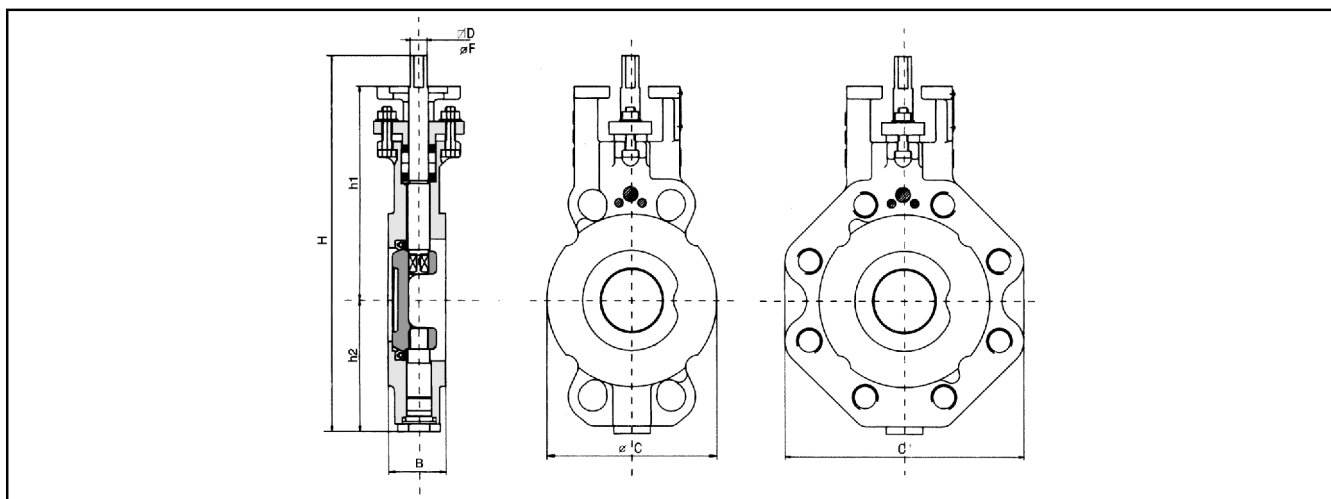
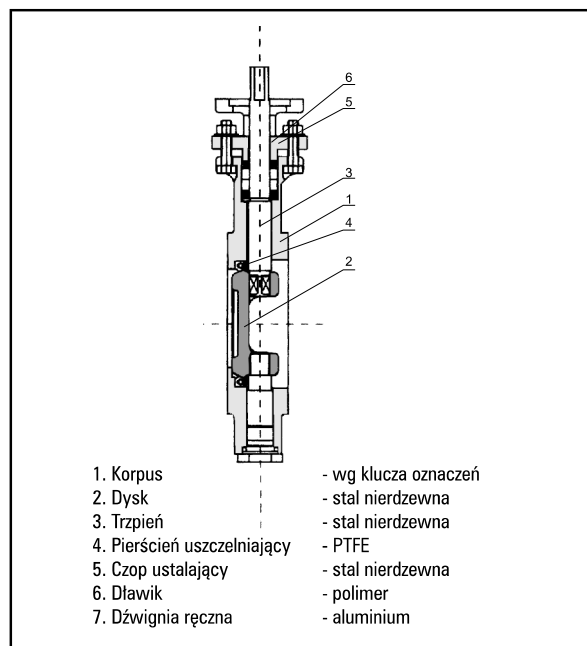
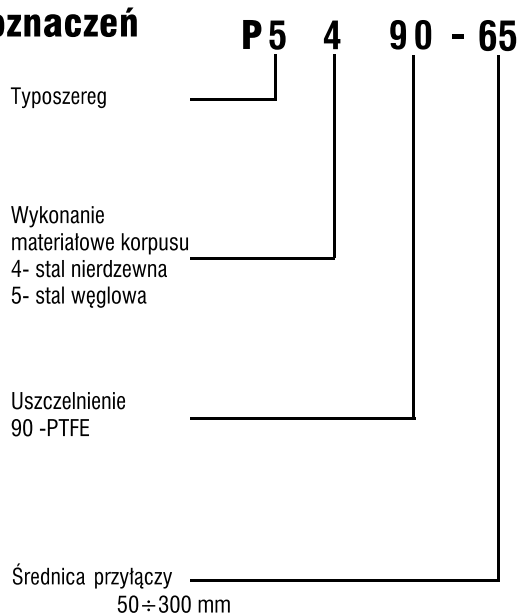
KONCEPCJA BUDOWY

Przepustnice są armaturą pozwalającą na swobodną regulację przepływu czynnika roboczego. Idealną szczelność przepustnic zapewnia dopasowany dysk do pierścienia uszczelniającego. Przepustnice charakteryzują się kompaktową zwartą budową, dzięki zastosowaniu specjalnego uszczelnienia kadłub oraz trzpień nie stykają się z przepuszczalnym czynnikiem a co jest równoznaczne ze zwiększeniem odporności i trwałości poszczególnych elementów składowych przepustnic. Prostota z jaką wykonane są przepustnice pozwala na długotrwałą eksploatację urządzeń.

ZALETY

- mała masa,
- krótka zabudowa,
- możliwość indywidualnego podłączenia napędów pneumatycznych, elektrycznych oraz ręcznych z przekładnią ślimakową,
- doskonała szczelność w obu kierunkach przepływu,
- niezawodność i wysoka trwałość,
- zbędne stosowanie dodatkowych uszczelek na kołnierzu,
- nie wymagają konserwacji,
- minimalna strata ciśnień,
- łatwy montaż i demontaż.

Klucz oznaczeń



Typ przepustnicy	D _{nom}	Wymiary [mm]					Masa [kg]
		H	h1	h2	C	□ D	
P5... 90-50	50	187,5	162,5	92,5	104,5	14	5,3
P5... 90-65	65	194,5	169,5	100	124,5	14	6,0
P5... 90-80	80	198,5	173,5	106	139,5	14	7,0
P5... 90-100	100	230,5	205,5	122,5	163	14	8,7
P5... 90-125	125	230,5	215,0	137	193	14	12,0
P5... 90-150	150	295,5	270,5	155	219	17	18,3
P5... 90-200	200	324,5	299,5	202	273	17	24,7
P5... 90-250	250	384,0	353,0	211	397	22	49,0
P5... 90-300	300	422,0	391,0	244	464	22	69,0

Pozycje montażowe

Montaż przepustnic jest całkowicie dowolny (poziomo, pionowo, ukośnie), najbardziej korzystny i użyteczny dla eksploatora

Zakres dostawy

Przepustnica kompletna z dźwignią oraz instrukcja obsługi i gwarancja