

**6BHE****POMPY GŁĘBINOWE DO STUDNI 6"** ze stali AISI 304

Wykonane całkowicie ze stali nierdzewnej 6-calowe pompy głębinowe przeznaczone do pompowania wody z ujęć głębinowych w instalacjach wodociągowych w budownictwie komunalnym oraz przemysłowym.



SPECYFIKACJA

- Maksymalna temperatura wody: 50°C
- Maksymalna zawartość piasku: 50 ppm

MATERIAŁY

- Wszystkie komponenty hydrauliczne: stal AISI 304 i AISI 316
- Pierścienie bieżne wirników: PTFE

DANE TECHNICZNE

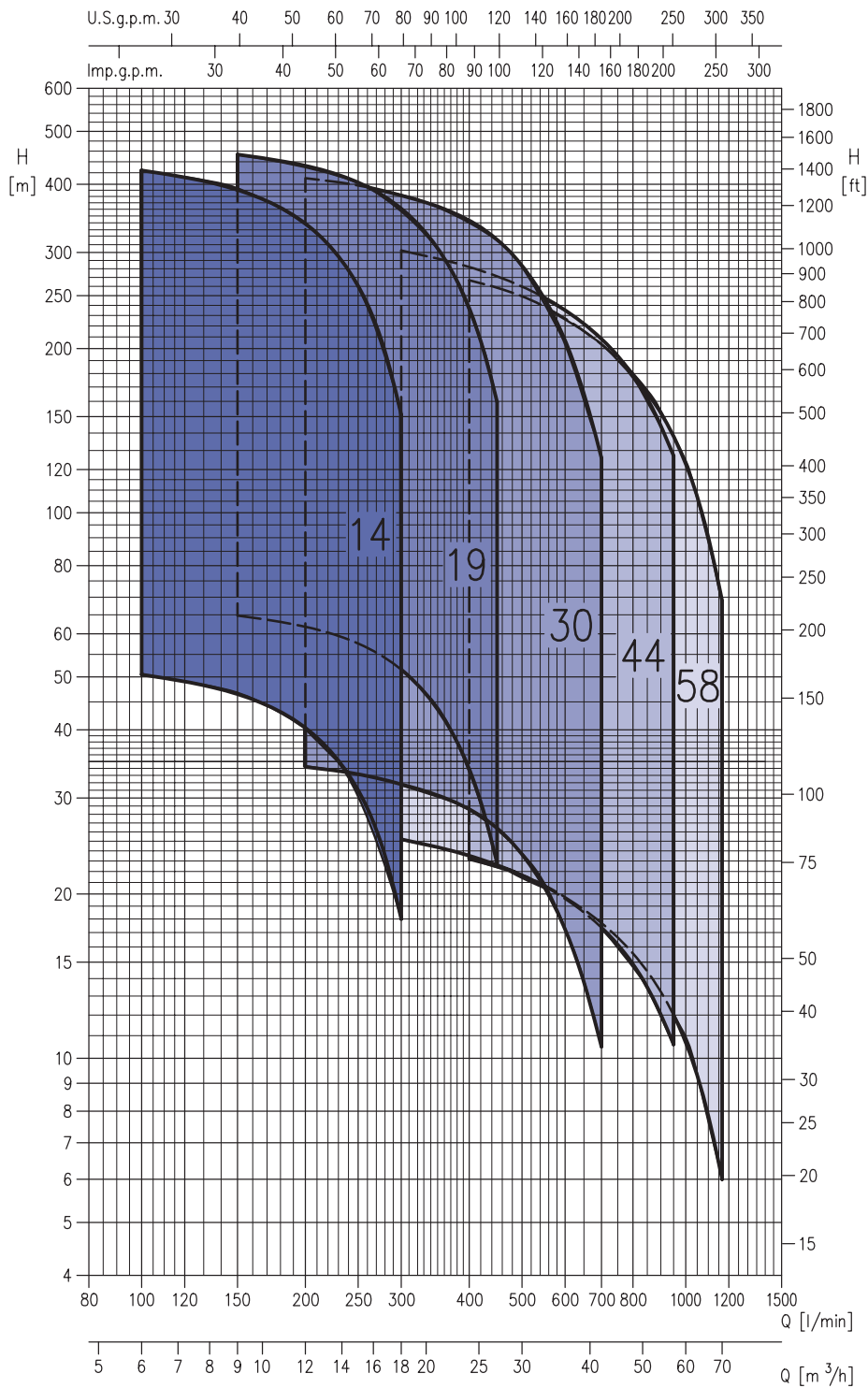
- Na życzenie dostępne wykonanie AISI 316
- Króciec tłoczny: 2" i 3" dla modeli BHE 14 – BHE 19
4" dla pozostałych modeli



6BHE

POMPY GŁĘBINOWE DO STUDNI 6" ze stali AISI 304

ZAKRES STOSOWANIA (w/g ISO 9906 Aneks A)





POMPY GŁĘBINOWE DO STUDNI 6" ze stali AISI 304

TABELA DANYCH

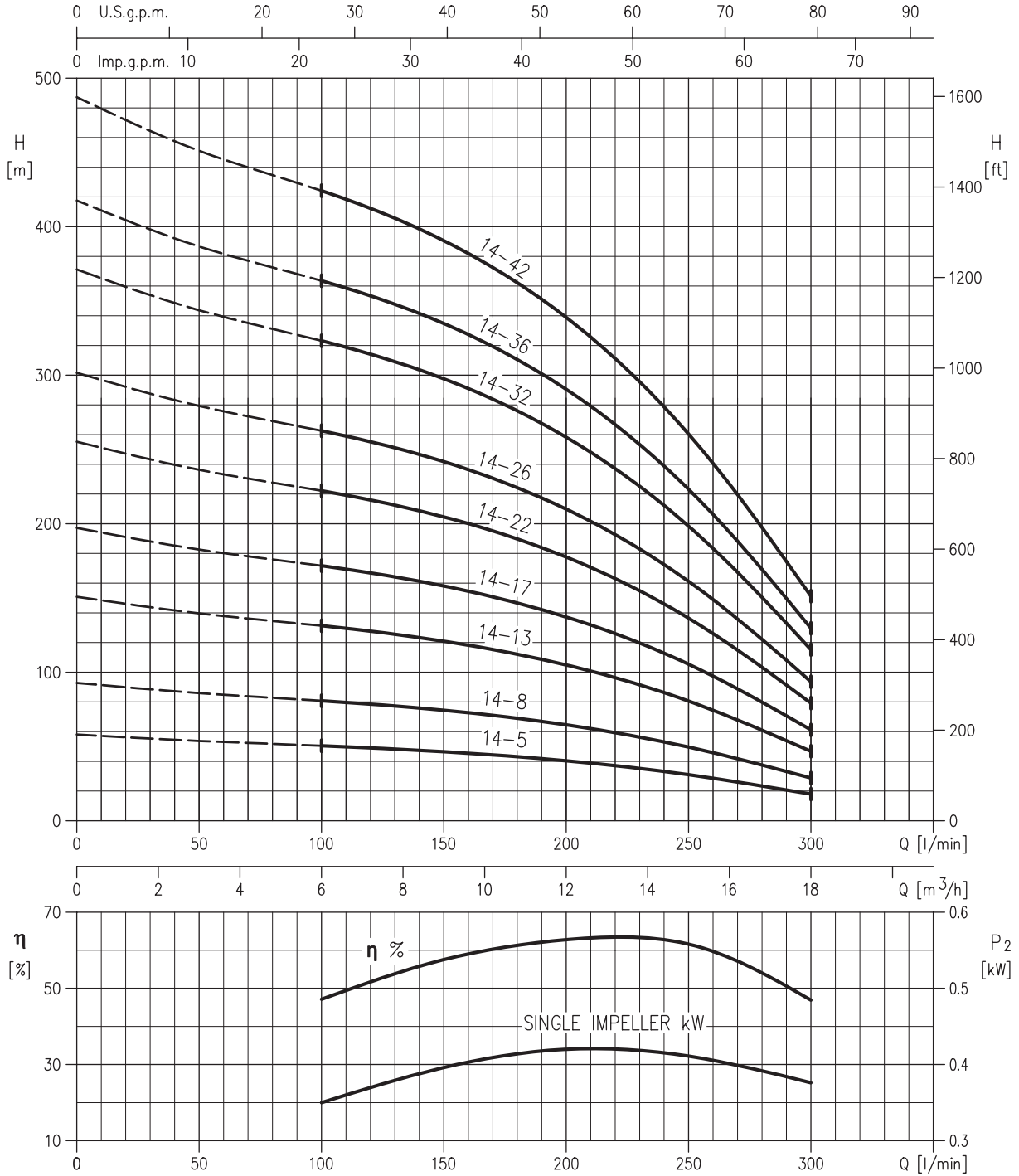
Typ pompy	Silnik		Q=Wydajność																
	wielkość	Moc		l/min m³/h	0	100	150	200	250	300	400	450	525	600	700	825	950	1050	1167
		kW	HP		0	6	9	12	15	18	24	27	31,5	36	42	49,5	57	63	70
				H=Wysokość podnoszenia (m)															
64 BHE 14 - 5	4"	2,2	3	58	50,5	46,5	40,5	31	18	-	-	-	-	-	-	-	-	-	
64 BHE 14 - 8	4"	4	5,5	93	81	74,5	64,5	49,5	28,8	-	-	-	-	-	-	-	-	-	
6 BHE 14 - 8	6"	4	5,5	93	81	74,5	64,5	49,5	28,8	-	-	-	-	-	-	-	-	-	
64 BHE 14 - 13	4"	5,5	7,5	151	131	121	105	80,5	47	-	-	-	-	-	-	-	-	-	
6 BHE 14 - 13	6"	5,5	7,5	151	131	121	105	80,5	47	-	-	-	-	-	-	-	-	-	
6 BHE 14 - 17	6"	7,5	10	197	172	158	137	105	61	-	-	-	-	-	-	-	-	-	
6 BHE 14 - 22	6"	9,2	12,5	255	222	205	178	136	79	-	-	-	-	-	-	-	-	-	
6 BHE 14 - 26	6"	11	15	302	263	242	210	161	93,5	-	-	-	-	-	-	-	-	-	
6 BHE 14 - 32	6"	15	20	371	323	298	258	198	115	-	-	-	-	-	-	-	-	-	
6 BHE 14 - 36	6"	15	20	418	364	335	291	223	130	-	-	-	-	-	-	-	-	-	
6 BHE 14 - 42	6"	18,5	25	487	424	391	339	260	151	-	-	-	-	-	-	-	-	-	
64 BHE 19 - 6	4"	4	5,5	71,5	-	65	62	57,5	51,5	33,9	22,8	-	-	-	-	-	-	-	
6 BHE 19 - 6	6"	4	5,5	71,5	-	65	62	57,5	51,5	33,9	22,8	-	-	-	-	-	-	-	
64 BHE 19 - 9	4"	5,5	7,5	107	-	97	92,5	86,5	77,5	51	34,2	-	-	-	-	-	-	-	
6 BHE 19 - 9	6"	5,5	7,5	107	-	97	92,5	86,5	77,5	51	34,2	-	-	-	-	-	-	-	
6 BHE 19 - 12	6"	7,5	10	143	-	130	124	115	103	68	45,5	-	-	-	-	-	-	-	
6 BHE 19 - 15	6"	9,2	12,5	179	-	162	155	144	129	85	57	-	-	-	-	-	-	-	
6 BHE 19 - 18	6"	11	15	214	-	194	185	173	155	102	68,5	-	-	-	-	-	-	-	
6 BHE 19 - 21	6"	15	20	250	-	227	216	202	181	119	80	-	-	-	-	-	-	-	
6 BHE 19 - 24	6"	15	20	286	-	259	247	230	206	136	91	-	-	-	-	-	-	-	
6 BHE 19 - 28	6"	18,5	25	333	-	302	288	269	241	158	106	-	-	-	-	-	-	-	
6 BHE 19 - 30	6"	18,5	25	357	-	324	309	288	258	170	114	-	-	-	-	-	-	-	
6 BHE 19 - 33	6"	22	30	393	-	356	340	317	284	186	125	-	-	-	-	-	-	-	
6 BHE 19 - 36	6"	22	30	428	-	389	371	346	310	203	137	-	-	-	-	-	-	-	
6 BHE 19 - 39	6"	30	40	464	-	421	402	374	335	220	148	-	-	-	-	-	-	-	
6 BHE 19 - 42	6"	30	40	500	-	454	433	403	361	237	160	-	-	-	-	-	-	-	
64 BHE 30 - 3	4"	3	4	37,8	-	-	34,2	33,2	31,8	28,6	26,4	22,1	17,3	10,5	-	-	-	-	
64 BHE 30 - 4	4"	4	5,5	50,5	-	-	45,5	44	42,5	38,2	35,2	29,5	23	14	-	-	-	-	
6 BHE 30 - 4	6"	4	5,5	50,5	-	-	45,5	44	42,5	38,2	35,2	29,5	23	14	-	-	-	-	
64 BHE 30 - 5	4"	5,5	7,5	63	-	-	57	55,5	53	47,5	44	36,9	28,8	17,5	-	-	-	-	
6 BHE 30 - 5	6"	5,5	7,5	63	-	-	57	55,5	53	47,5	44	36,9	28,8	17,5	-	-	-	-	
6 BHE 30 - 7	6"	7,5	10	88	-	-	80	77,5	74	67	61,5	51,5	40,5	24,5	-	-	-	-	
6 BHE 30 - 11	6"	11	15	139	-	-	125	122	117	105	97	81	63,5	38,5	-	-	-	-	
6 BHE 30 - 15	6"	15	20	189	-	-	171	166	159	143	132	111	86,5	52,5	-	-	-	-	
6 BHE 30 - 19	6"	18,5	25	239	-	-	217	210	201	181	167	140	109	66,5	-	-	-	-	
6 BHE 30 - 23	6"	22	30	290	-	-	262	254	244	219	202	170	132	80,5	-	-	-	-	
6 BHE 30 - 27	6"	30	40	340	-	-	308	299	286	258	238	199	155	94,5	-	-	-	-	
6 BHE 30 - 31	6"	30	40	391	-	-	353	343	329	296	273	229	178	109	-	-	-	-	
6 BHE 30 - 33	6"	37	50	416	-	-	376	365	350	315	290	244	190	116	-	-	-	-	
6 BHE 30 - 36	6"	37	50	454	-	-	410	398	382	343	317	266	207	126	-	-	-	-	
64 BHE 44 - 2	4"	3	4	29	-	-	-	-	25,2	23,5	22,6	21,2	19,6	17,4	14,2	10,6	-	-	
64 BHE 44 - 3	4"	5,5	7,5	43,5	-	-	-	-	37,8	35,3	33,9	31,7	29,4	26	21,3	15,9	-	-	
6 BHE 44 - 3	6"	5,5	7,5	43,5	-	-	-	-	37,8	35,3	33,9	31,7	29,4	26	21,3	15,9	-	-	
6 BHE 44 - 5	6"	7,5	10	72,5	-	-	-	-	63	59	56,5	53	49	43,5	35,5	26,5	-	-	
6 BHE 44 - 7	6"	11	15	102	-	-	-	-	88	82,5	79	74	68,5	61	49,5	37,1	-	-	
6 BHE 44 - 9	6"	15	20	131	-	-	-	-	113	106	102	95	88	78	64	47,5	-	-	
6 BHE 44 - 10	6"	15	20	145	-	-	-	-	126	118	113	106	98	87	71	53	-	-	
6 BHE 44 - 12	6"	18,5	25	174	-	-	-	-	151	141	136	127	118	104	85	63,5	-	-	
6 BHE 44 - 15	6"	22	30	218	-	-	-	-	189	176	170	159	147	130	107	79,5	-	-	
6 BHE 44 - 18	6"	30	40	261	-	-	-	-	227	212	203	190	176	156	128	95,5	-	-	
6 BHE 44 - 20	6"	30	40	290	-	-	-	-	252	235	226	212	196	174	142	106	-	-	
6 BHE 44 - 22	6"	37	50	319	-	-	-	-	277	259	249	233	216	191	156	117	-	-	
6 BHE 44 - 24	6"	37	50	348	-	-	-	-	302	282	271	254	235	208	170	127	-	-	
64 BHE 58 - 2	4"	3	4	27,2	-	-	-	-	23,2	22,5	21,2	19,7	17,7	15	12	9,3	6	-	
64 BHE 58 - 3	4"	5,5	7,5	41	-	-	-	-	34,8	33,7	31,9	29,6	26,6	22,5	18	14	9	-	
6 BHE 58 - 3	6"	5,5	7,5	41	-	-	-	-	34,8	33,7	31,9	29,6	26,6	22,5	18	14	9	-	
6 BHE 58 - 5	6"	7,5	10	68	-	-	-	-	58	56	53	49,5	44,5	37,5	30	23,3	15	-	
6 BHE 58 - 7	6"	11	15	95	-	-	-	-	81	78,5	74,5	69	62	52,5	42	32,6	21	-	
6 BHE 58 - 9	6"	15	20	122	-	-	-	-	104	101	95,5	89	79,5	67,5	54	42	27	-	
6 BHE 58 - 10	6"	15	20	136	-	-	-	-	116	112	106	98,5	88,5	75	60	46,5	30	-	
6 BHE 58 - 12	6"	18,5	25	163	-	-	-	-	139	135	127	118	106	90	72	56	36	-	
6 BHE 58 - 14	6"	22	30	190	-	-	-	-	162	157	149	138	124	105	84	65	42	-	
6 BHE 58 - 16	6"	30	40	218	-	-	-	-	186	180	170	158	142	120	96	74,5	48	-	
6 BHE 58 - 18	6"	30	40	245	-	-	-	-	209	202	191	178	159	135	108	83,5	54	-	
6 BHE 58 - 20	6"	37	50	272	-	-	-	-	233	225	212	197	177	150	120	93	60	-	
6 BHE 58 - 23	6"	37	50	313	-	-	-	-	267	259	244	227	204	173	138	107	69	-	



6BHE

POMPY GŁĘBINOWE DO STUDNI 6" ze stali AISI 304

CHARAKTERYSTYKI HYDRAULICZNE 6(4)BHE 14 (w/g ISO 9906 Aneks A)

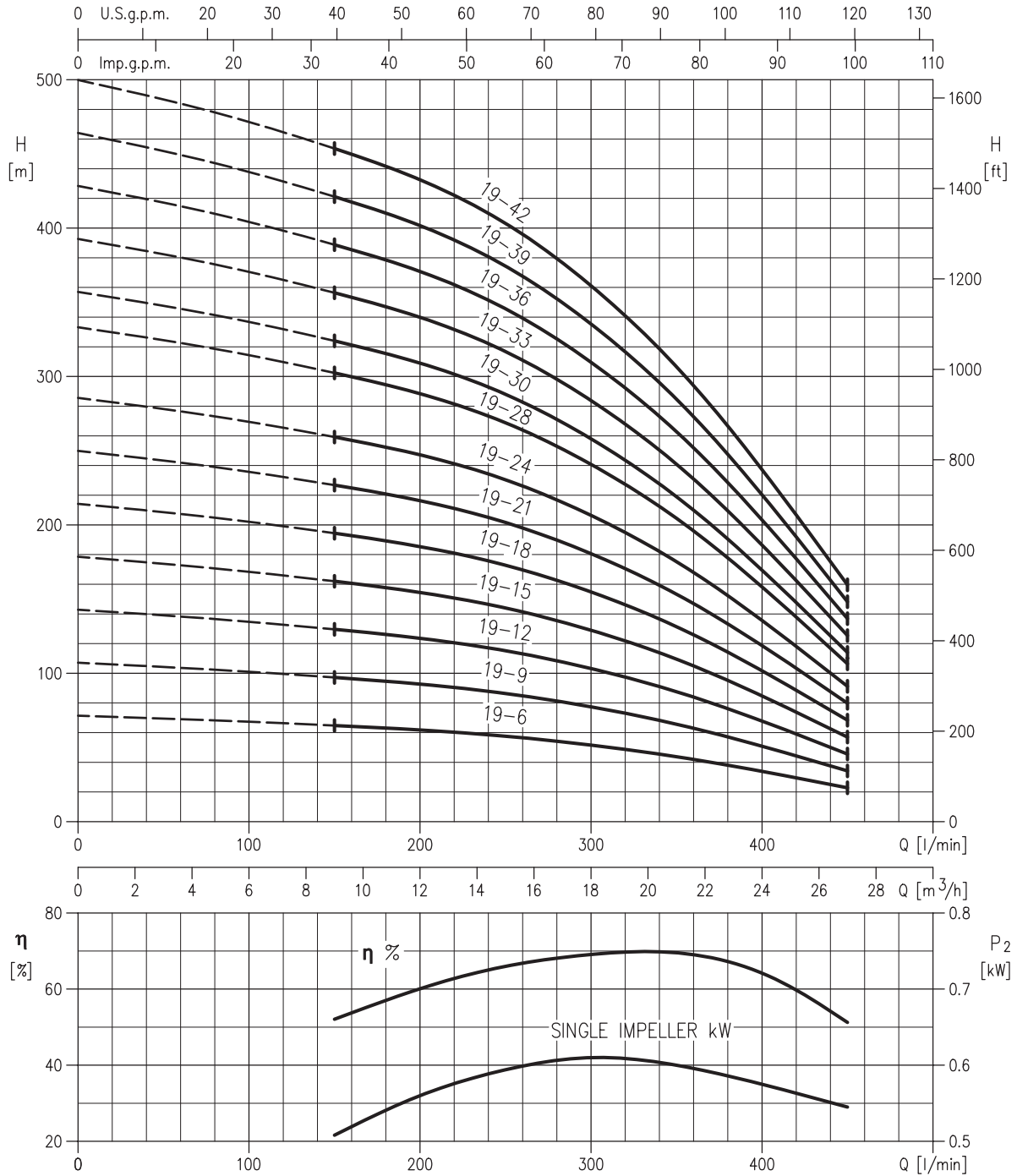




6BHE

POMPY GŁĘBINOWE DO STUDNI 6" ze stali AISI 304

CHARAKTERYSTYKI HYDRAULICZNE 6(4)BHE 19 (w/g ISO 9906 Aneks A)

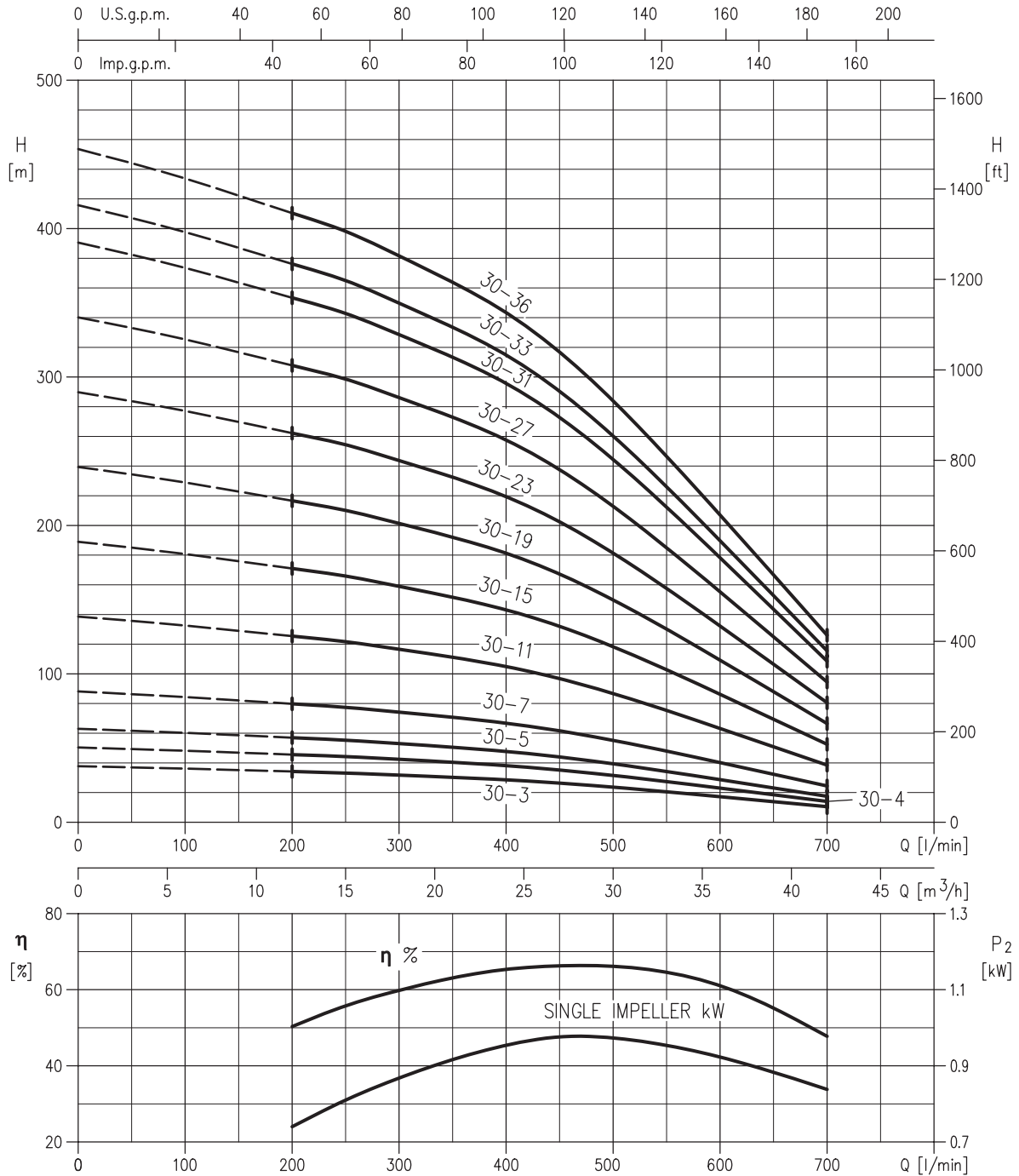




6BHE

POMPY GŁĘBINOWE DO STUDNI 6" ze stali AISI 304

CHARAKTERYSTYKI HYDRAULICZNE 6(4)BHE 30 (w/g ISO 9906 Aneks A)

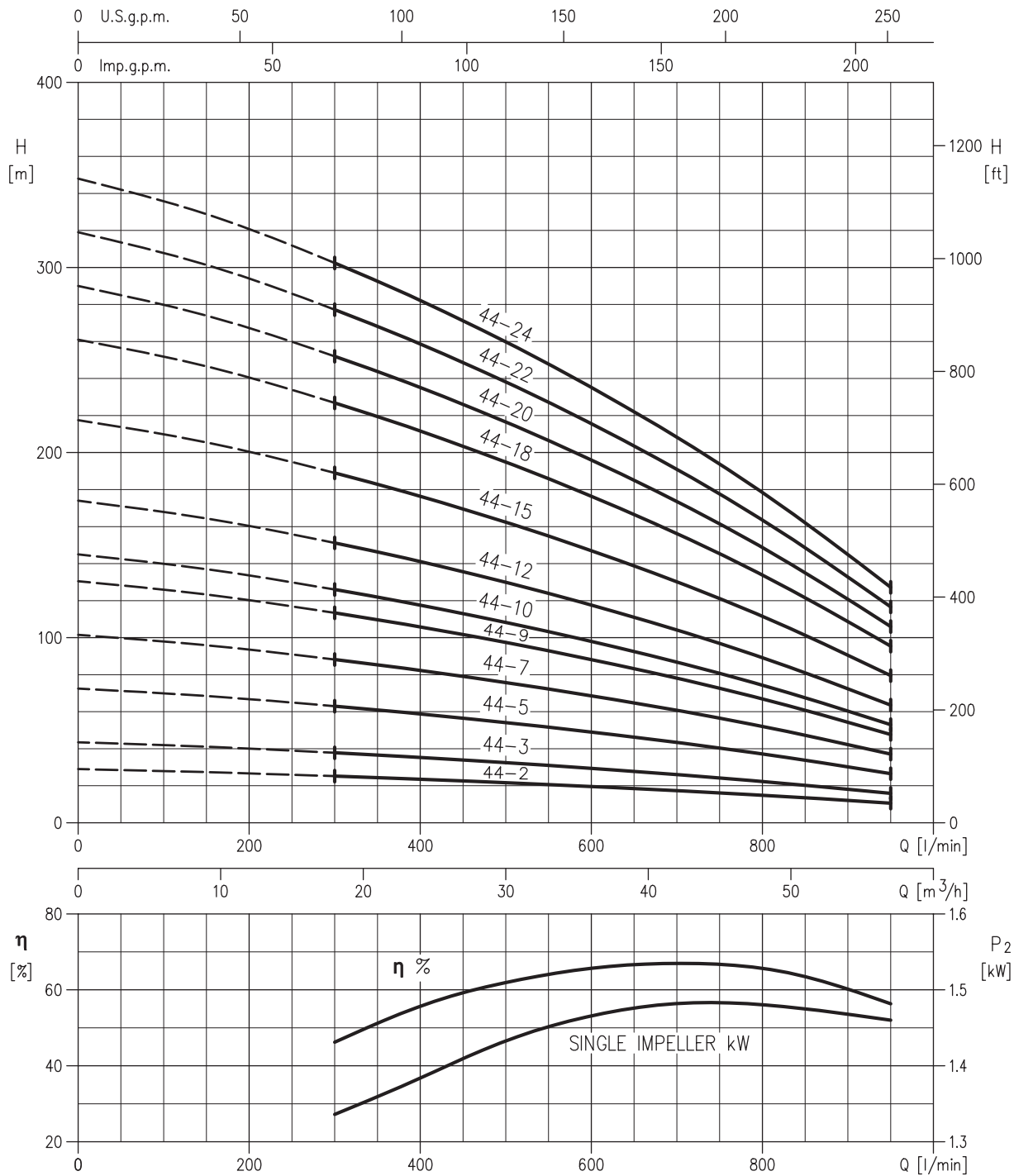




6BHE

POMPY GŁĘBINOWE DO STUDNI 6" ze stali AISI 304

CHARAKTERYSTYKI HYDRAULICZNE 6(4)BHE 44 (w/g ISO 9906 Aneks A)

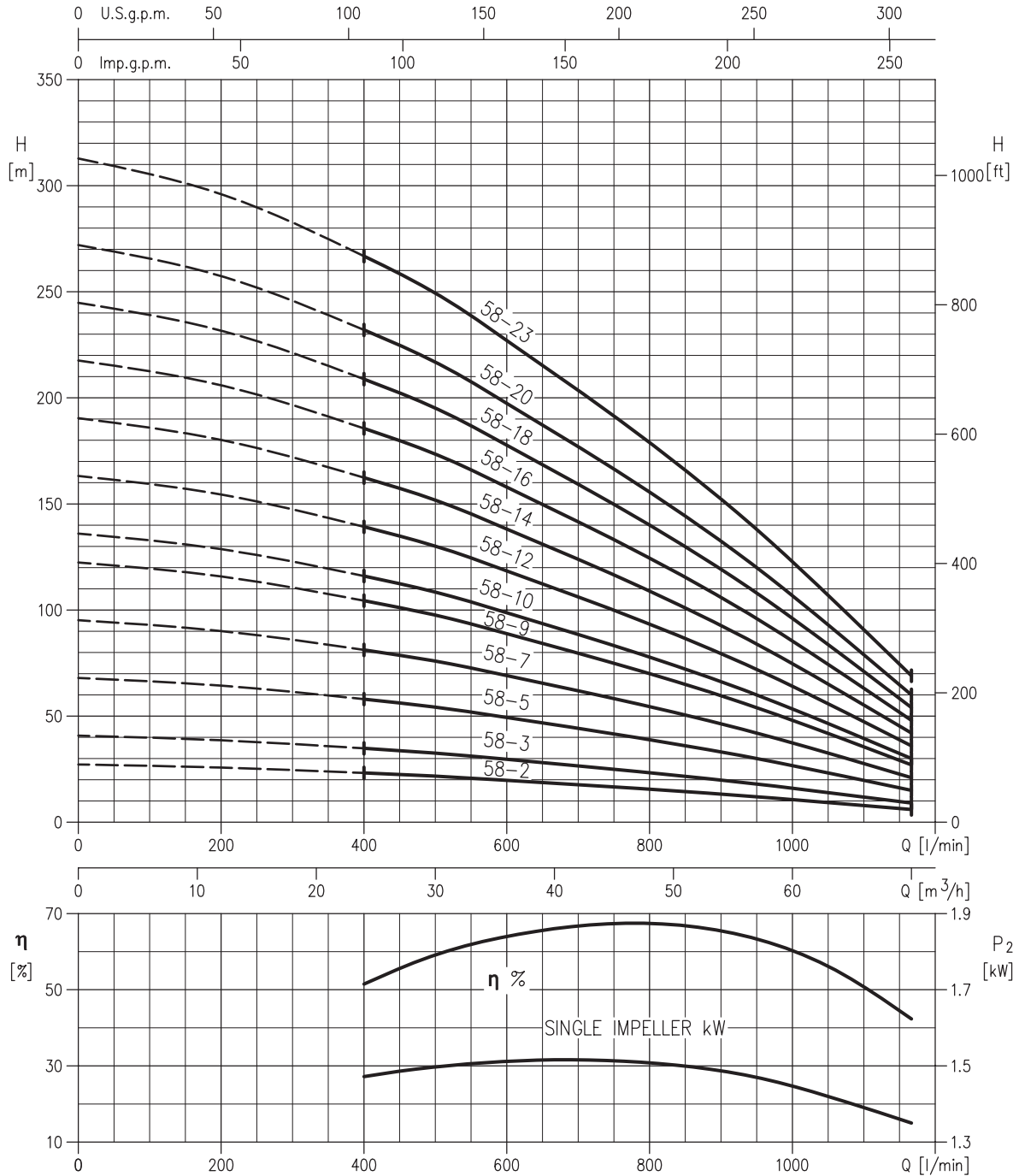




6BHE

POMPY GŁĘBINOWE DO STUDNI 6" ze stali AISI 304

CHARAKTERYSTYKI HYDRAULICZNE 6(4)BHE 58 (w/g ISO 9906 Aneks A)





6BHE

POMPY GŁĘBINOWE DO STUDNI 6" ze stali AISI 304

Pompa przystosowana do silnika 4" (64BHE)

Pompa przystosowana do silnika 6" (6BHE)

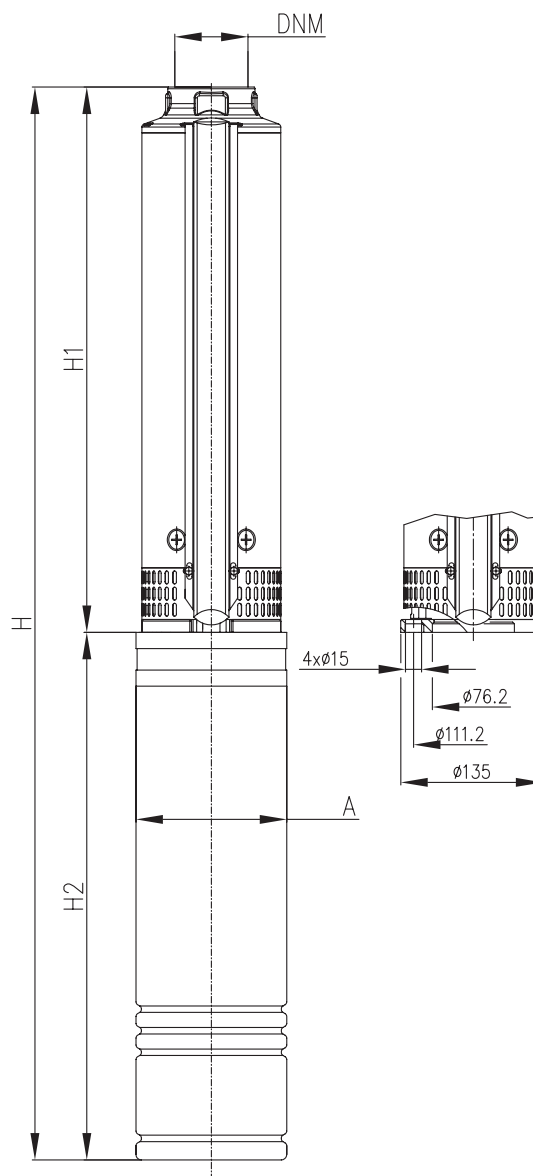
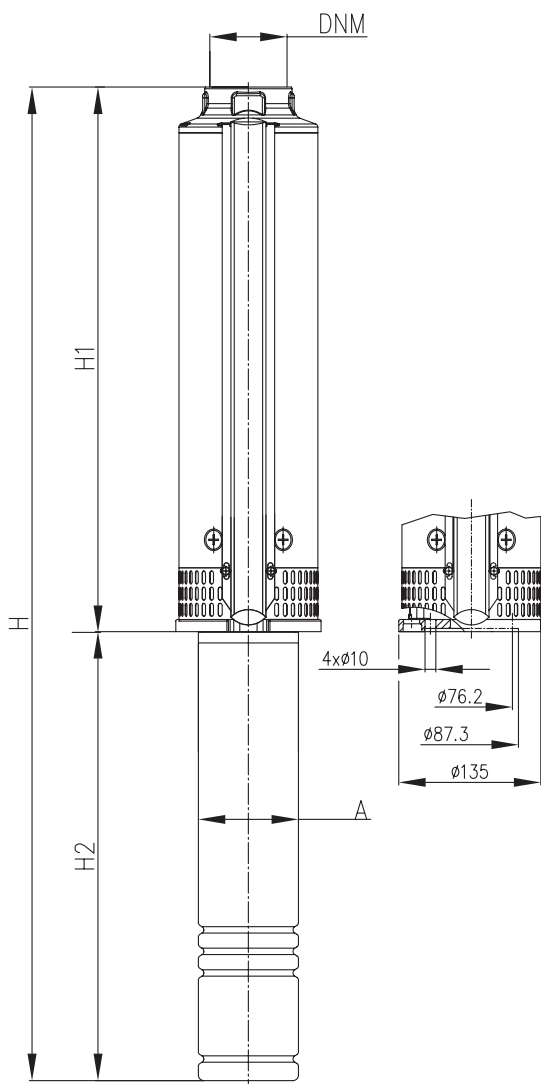


TABELA WYMIARÓW

	6 BHE bez silnika	64 BHE z silnikiem 4"	6 BHE z silnikiem 6"
Z osłoną na jeden kabel	141	141	144
Z 2 osłonami na 2 kable	145	-	146,5



6BHE

POMPY GŁĘBINOWE DO STUDNI 6" ze stali AISI 304

TABELA WYMIARÓW 6BHE 14 – 6BHE 19 – 6BHE 30

Typ pompy	Silnik			Pompa bez silnika			Pompa z silnikiem olejowym				Pompa z silnikiem wodnym			
	Wielkość	kW	HP	H1 (mm)	DNM	Masa (kg)	A (mm)	H2 (mm)	H (mm)	Masa (kg)	A (mm)	H2 (mm)	H (mm)	Masa (kg)
64 BHE 14 - 5	4"	2,2	3	356	Rp 2 1/2	10,5	97	466	820	25	95	440	794	27
64 BHE 14 - 8	4"	4	5,5	446	Rp 2 1/2	13	97	574	1018	33	95	583	1027	37
6 BHE 14 - 8	6"	4	5,5	446	Rp 2 1/2	13	139	540	986	51	137	581	1027	51
64 BHE 14 - 13	4"	5,5	7,5	596	Rp 2 1/2	16,5	97	644	1238	39	95	698	1291	46
6 BHE 14 - 13	6"	5,5	7,5	596	Rp 2 1/2	16,5	139	570	1166	57	137	614	1210	58
6 BHE 14 - 17	6"	7,5	10	716	Rp 2 1/2	19,5	139	600	1316	62	137	646	1362	65
6 BHE 14 - 22	6"	9,2	12,5	866	Rp 2 1/2	23	139	600	1466	68	137	679	1545	71
6 BHE 14 - 26	6"	11	15	986	Rp 2 1/2	26	139	700	1686	74	137	711	1697	77
6 BHE 14 - 32	6"	15	20	1166	Rp 2 1/2	30,5	139	760	1926	85	137	776	1942	87
6 BHE 14 - 36	6"	15	20	1286	Rp 2 1/2	33,5	139	760	2046	88	137	776	2062	90
6 BHE 14 - 42	6"	18,5	25	1466	Rp 2 1/2	38	139	830	2296	103	137	842	2308	101
64 BHE 19 - 6	4"	4	5,5	431	Rp 2 1/2	12	97	574	1003	32	95	583	1012	36
6 BHE 19 - 6	6"	4	5,5	431	Rp 2 1/2	12	139	540	971	50	137	581	1012	50
64 BHE 19 - 9	4"	5,5	7,5	543,5	Rp 2 1/2	14,5	97	644	1185	37	95	698	1239	44
6 BHE 19 - 9	6"	5,5	7,5	543,5	Rp 2 1/2	14,5	139	570	1114	55	137	614	1158	56
6 BHE 19 - 12	6"	7,5	10	656	Rp 2 1/2	16,5	139	600	1256	59	137	646	1302	62
6 BHE 19 - 15	6"	9,2	12,5	768,5	Rp 2 1/2	19	139	600	1369	64	137	679	1447	67
6 BHE 19 - 18	6"	11	15	881	Rp 2 1/2	21,5	139	700	1581	70	137	711	1592	72
6 BHE 19 - 21	6"	15	20	993,5	Rp 2 1/2	24	139	760	1754	78	137	776	1770	81
6 BHE 19 - 24	6"	15	20	1106	Rp 2 1/2	26,5	139	760	1866	81	137	776	1882	83
6 BHE 19 - 28	6"	18,5	25	1256	Rp 2 1/2	30	139	830	2086	95	137	842	2098	93
6 BHE 19 - 30	6"	18,5	25	1331	Rp 2 1/2	31,5	139	830	2161	97	137	842	2173	95
6 BHE 19 - 33	6"	22	30	1443,5	Rp 2 1/2	34	139	890	2334	104	137	907	2350	103
6 BHE 19 - 36	6"	22	30	1556	Rp 2 1/2	36,5	139	890	2446	107	137	907	2463	106
6 BHE 19 - 39	6"	30	40	1668	Rp 2 1/2	39	139	1030	2698	129	137	1037	2705	123
6 BHE 19 - 42	6"	30	40	1853	Rp 2 1/2	42	139	1030	2883	132	137	1037	2890	126
64 BHE 30 - 3	4"	3	4	365,5	Rp 3"	10,5	97	544	907	30	95	507	870	30
64 BHE 30 - 4	4"	4	5,5	412	Rp 3"	11,5	97	574	984	32	95	583	993	36
6 BHE 30 - 4	6"	4	5,5	412	Rp 3"	11,5	139	540	952	50	137	581	993	49
64 BHE 30 - 5	4"	5,5	7,5	458,5	Rp 3"	12,5	97	644	1100	35	95	698	1154	42
6 BHE 30 - 5	6"	5,5	7,5	458,5	Rp 3"	12,5	139	570	1029	53	137	614	1073	54
6 BHE 30 - 7	6"	7,5	10	551,5	Rp 3"	14,5	139	600	1152	57	137	646	1198	60
6 BHE 30 - 11	6"	11	15	737,5	Rp 3"	18,5	139	700	1438	67	137	711	1449	69
6 BHE 30 - 15	6"	15	20	923,5	Rp 3"	22,5	139	700	1624	77	137	776	1700	79
6 BHE 30 - 19	6"	18,5	25	1109,5	Rp 3"	26	139	830	1940	91	137	842	1951	89
6 BHE 30 - 23	6"	22	30	1295,5	Rp 3"	30	139	890	2186	100	137	907	2202	99
6 BHE 30 - 27	6"	30	40	1481,5	Rp 3"	34	139	1030	2512	124	137	1037	2518	118
6 BHE 30 - 31	6"	30	40	1667,5	Rp 3"	38	139	1030	2698	128	137	1037	2704	122
6 BHE 30 - 33	6"	37	50	1760	Rp 3"	40	-	-	-	-	137	1405	3165	175
6 BHE 30 - 36	6"	37	50	1899,5	Rp 3"	43	-	-	-	-	137	1405	3304	178

TABELA WYMIARÓW 6BHE 44 – 6BHE 58

Typ pompy	Silnik			Pompa bez silnika			Pompa z silnikiem olejowym				Pompa z silnikiem wodnym			
	Wielkość	kW	HP	H1 (mm)	DNM	Masa (kg)	A (mm)	H2 (mm)	H (mm)	Masa (kg)	A (mm)	H2 (mm)	H (mm)	Masa (kg)
64 BHE 44 - 2	4"	3	4	365,5	Rp 3"	11	97	544	907	30	95	507	870	30
64 BHE 44 - 3	4"	5,5	7,5	458,5	Rp 3"	13,5	97	644	1100	36	95	698	1154	43
6 BHE 44 - 3	6"	5,5	7,5	458,5	Rp 3"	13,5	139	570	1029	54	137	614	1073	55
6 BHE 44 - 5	6"	7,5	10	644,5	Rp 3"	18	139	600	1245	60	137	646	1291	63
6 BHE 44 - 7	6"	11	15	830,5	Rp 3"	22,5	139	700	1531	71	137	711	1542	73
6 BHE 44 - 9	6"	15	20	1016,5	Rp 3"	27	139	760	1777	81	137	776	1793	84
6 BHE 44 - 10	6"	15	20	1109,5	Rp 3"	29,5	139	760	1870	84	137	776	1886	86
6 BHE 44 - 12	6"	18,5	25	1295,5	Rp 3"	34	139	830	2126	99	137	842	2137	97
6 BHE 44 - 15	6"	22	30	1574,5	Rp 3"	40,5	139	890	2465	111	137	907	2481	110
6 BHE 44 - 18	6"	30	40	1853,5	Rp 3"	47,5	139	1030	2884	138	137	1037	2890	131
6 BHE 44 - 20	6"	30	40	2039,5	Rp 3"	52	139	1030	3070	142	137	1037	3076	136
6 BHE 44 - 22	6"	37	50	2225,5	Rp 3"	56,5	-	-	-	-	137	1405	3630	192
6 BHE 44 - 24	6"	37	50	2411	Rp 3"	61	-	-	-	-	137	1405	3816	196
64 BHE 58 - 2	4"	3	4	365,5	Rp 3"	11,5	97	544	907	31	95	507	870	31
64 BHE 58 - 3	4"	5,5	7,5	458,5	Rp 3"	13,5	97	644	1100	36	95	698	1154	43
6 BHE 58 - 3	6"	5,5	7,5	458,5	Rp 3"	13,5	139	570	1029	54	137	614	1073	55
6 BHE 58 - 5	6"	7,5	10	644,5	Rp 3"	18	139	600	1245	60	137	646	1291	63
6 BHE 58 - 7	6"	11	15	830,5	Rp 3"	23	139	700	1531	71	137	711	1542	74
6 BHE 58 - 9	6"	15	20	1016,5	Rp 3"	27,5	139	760	1777	82	137	776	1793	84
6 BHE 58 - 10	6"	15	20	1109,5	Rp 3"	30	139	760	1870	84	137	776	1886	87
6 BHE 58 - 12	6"	18,5	25	1295,5	Rp 3"	34,5	139	830	2126	100	137	842	2137	98
6 BHE 58 - 14	6"	22	30	1481,5	Rp 3"	39	139	890	2372	109	137	907	2388	108
6 BHE 58 - 16	6"	30	40	1667,5	Rp 3"	44	139	1030	2698	134	137	1037	2704	128
6 BHE 58 - 18	6"	30	40	1853,5	Rp 3"	48,5	139	1030	2884	139	137	1037	2890	132
6 BHE 58 - 20	6"	37	50	2040	Rp 3"	52	-	-	-	-	137	1405	3445	187
6 BHE 58 - 23	6"	37	50	2318	Rp 3"	60	-	-	-	-	137	1405	3723	195