

**SIGMA****PUMPY**

SIGMA 1868, spol. s r. o.

**Zestaw pomp na delikatne fasady****1 1/2" - EBL**

## Zastosowanie

Pompa 1 1/2" EBL-40-10 to funkcjonalne, technicznie zdadne i niezawodne urządzenie służące do nanoszenia delikatnej masy fasadowej, w szczególności masy żwirowej na cienkie tynki zewnętrzne i wewnętrzne. To wysoce progresywne urządzenie jest wygodne w szczególności przy użyciu nowej technologii powierzchniowych napraw paneli przy jednoczesnym delikatnym nanoszeniu warstwy fasadowej.

Urządzenie pompujące masę fasadową jest wyposażone w trójfazowy silnik elektryczny z możliwością przełączania biegunów 4/2. Dzięki temu pompa może pracować w dwóch szybkościach. Moc można uzależnić od jakości, grubości, ewentualnie struktury tynku.

Nanoszenie masy fasadowej, która jest transportowana przez wąż tłoczący do specjalnego pistoletu rozpraszającego, wymaga współpracy ze źródłem powietrza sprężonego, czym z reguły jest dowolny kompresor. Praca pompy jest kierowana na odległość prądem elektrycznym niskiego napięcia 24 V za pomocą ręcznego przełącznika bezpośrednio z pistoletu rozpraszającego.

Łatwe przyłączenie węży do pompy i pistoletu jest możliwe dzięki śrubom.

Cały zestaw jest umieszczony na specjalnym dwukołowym wózku.

Zestaw można również wykorzystać w innych celach, np. do transportu zawieszin, gęstych i kaszkowatych mas do temperatury maksymalnej 70 stopni Celsjusza bez efektów żrących, z maksymalną wielkością ziarna 5 mm. Podczas pompowania substancji z zawartością twardych mieszanin w zależności od rodzaju czy stopnia ścieralności należy liczyć się z obniżoną żywotnością funkcyjnych części pompy.

## Zakres dostawy

Zestaw jest dostarczany jako urządzenie gotowe do pracy, tzn. z wężem tłoczącym, pistoletem rozpraszającym oraz urządzeniami elektrycznymi według opisu, wraz z urządzeniem tłoczącym i częściami zamiennymi. Zestaw nie posiada jedynie węża na sprężone powietrze.

## Dane techniczne

**Pompa:** jest jednowrzecionowa, składająca się z rotacyjnego wrzeciona stalowego ze zwojem jednobiegowym o specjalnym profilu oraz ze stojana, który jest tworzony dzięki stalowej rurce z wulkanizowaną wkładką gumową z dwubiegowym zwojem. Transport masy przy wejściu pompy zapewnia specjalny ślimak ssący, który ją również miesza.

**Moc:** trójfazowy asynchroniczny silnik elektryczny typu 3AP-90L-4/2 z wirnikiem na prąd naprzemienny 380 V, 50 Hz, z przełączaniem biegunów, o mocy  $P=1,1/1,5$  kW przy  $n=1400/2800$  min<sup>-1</sup>. Silnik elektryczny jest w wykonaniu IP-44/g według ČSN 30 0001, tzn. zamknięte z własnym chłodzeniem. Do silnika elektrycznego jest dołączona dwustopniowa przednia skrzynka rozdzielcza ze stałym pomiarem przy obrotach wstępnych 150/300 min<sup>-1</sup>. Koła zębate w skrzynce rozdzielczej są umieszczone w łożyskach walcowych ze smarowaniem olejowym, przechwytyjące czasami siłę osiową pompy.

**Zbiornik:** zawartość 70 litrów, wysokość wypełnienia od ziemi około 700 mm. Konstrukcja zbiornika ze stromymi ścianami umożliwia jego samodzielne i całkowite opróżnianie. Przy wyładowywaniu opakowań foliowych (do których najczęściej sypie się żwir) pomaga urządzenie wyładowujące, na zasadzie dwóch wałeczków, które są ręcznie napędzane.

**Wąż:** normalna średnica 32 o długości 6,6 m na ciśnieniu 3 Mpa, z dołączonymi śrubami, przeznaczony do transportu masy do pistoletu. W celu doprowadzenia sprężonego powietrza do pistoletu jest potrzebny wąż o średnicy 3/8", który nie jest częścią zestawu.

**Pistolet rozpraszający:** wyrzutnikowy, z głównym kurkiem odcinającym, dyszą i kurkiem powietrznym 3/8" z rękawem w celu przyłączenia węża. Pistolet przyłącza się do węża tłoczącego za pomocą śrub.

**Oprzętdowanie elektryczne:** zawiera elementy, które są niezbędne do kontroli i obsługi silnika. Składa się z przełącznika walcowego, przełącznika walcowego biegunów, bezpieczników topikowych we wszystkich fazach, stycznika z cewką 24 V, przekaźnika cieplnego i transformatorów 380/24 V. Do oprzyrządowania elektrycznego należy również ręczny przełącznik przyciskowy do obsługi zestawu (ze zdalnym sterowaniem) od pistoletu rozpraszającego wraz z dołączonym kablem elektrycznym CGSG 3x1,5 mm<sup>2</sup> a następnie kabel zasilający CGTG 4x1,5 mm<sup>2</sup> o długości 10 metrów, zakończony widełkami 3+1 do 25 A.

## Części zamienne

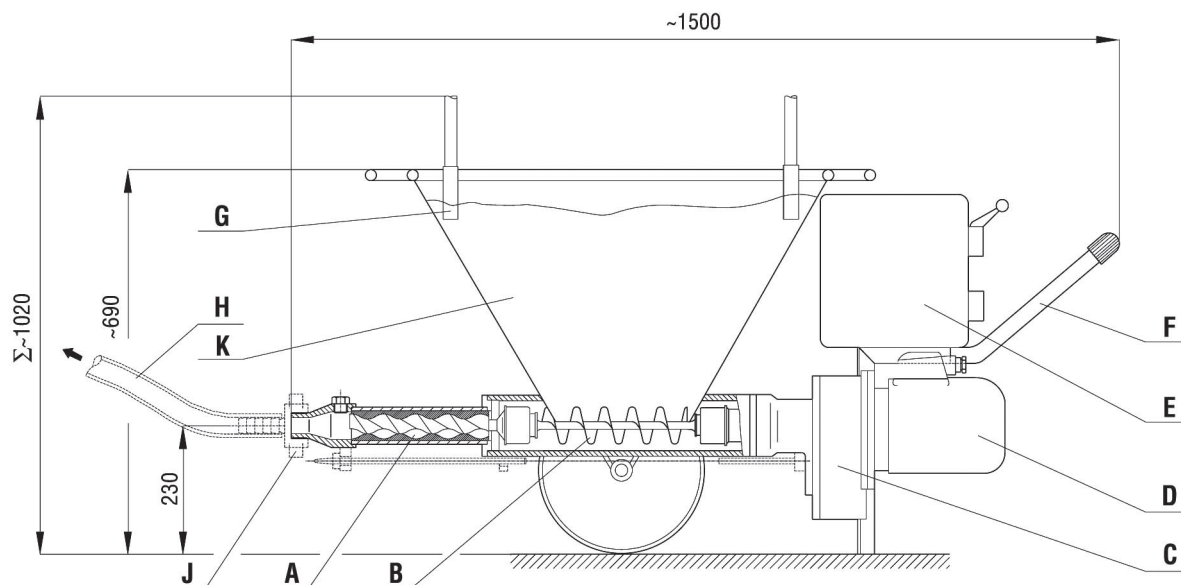
Części zamienne są dostarczane na zamówienie w zakresie, który jest podany szczegółowo w warunkach technicznych tego urządzenia.

Zestaw 1"-EBL-40-10 jest bardzo prostym typem i łatwo się go obsługuje. Zawiera małe ilości części, które można łatwo wymienić bez specjalnych narzędzi.

Rozebranie całego zestawu jest proste, ograniczone do kilku małych ruchów, bez konieczności używania specjalnych narzędzi. Poszczególne części są łatwe do wyjęcia. Również i czyszczenie urządzenia jest bardzo proste i łatwe. Polega ono

na usunięciu resztek masy ze zbiornika poprzez przepompowanie z pomocą czystej wody.

Przyjazne rozmiary i waga ułatwia obsługę i przemieszczanie zestawu z piętra na piętro z pomocą dwóch osób. Odnacza się również tym, że może być wykorzystane w wąskich miejscach, tzn. na budowach (np. między drzwiami o szerokości 600 mm). Może również pracować i w mniejszych pomieszczeniach, takich jak klatki schodowe, korytarze balkony itp. Zestaw pompujący 1 1/2"-EBL-40-10 zapewnia wysoką produktywność przy pracach budowlanych.



- |                           |                                  |
|---------------------------|----------------------------------|
| A pompa wrzecionowa       | G uchwyt na osadzenie urządzenia |
| B Ślimak                  | tłoczącego                       |
| C skrzynka przewodowa     | H wąż tłoczący                   |
| D silnik elektryczny      | J śruby łączące                  |
| E skrzynka przełącznikowa | K zbiornik                       |
| F rękojeść                |                                  |

## Dane techniczne

Przepustowość pompy	Q	[l.s <sup>-1</sup> ]	0.2 nebo 0,09
Ciśnienie transportowe pompy	P <sub>do</sub>	[MPa]	1
Obroty pompy	n	[min <sup>-1</sup> ]	300 nebo 150
Ciśnienie powietrza przy pracy ok	p	[MPa]	0,8
Zużycie sprężonego powietrza ok		[m <sup>3</sup> /hod.]	30
Szyjka ssące – zewnętrzny zwój			G 1 1/2"
Długość/szerokość/wysokość zestawu			1500/560/1020
Waga samodzielnego zestawu	m	[kg]	72
Waga zestawu z oprzyrządowaniem	m	[kg]	139