

PZDC PRZEZIERNIK KOŁNIERZOWY

wg ANSI

ZAKRES ŚREDNIC

od NPS1/2" do NPS 8"

CHARAKTERYSTYKA

Przeziernik ze szkłem płaskim to korpus spawany z umieszczonymi na przeciw siebie wziernikami szklanymi osadzonymi w gniazdach uszczelnianych uszczelkami płaskimi. Przyłącza kołnierzowe wykonane są wg ANSI CLASS zgodnie z PN-EN 1759-1.

PARAMETRY PRACY

Ciśnienie nominalne :

CL150 – class 150, CL300 - class 300

Temperatura :

T1 - od -30°C do +150°C	T5 - od -40°C do +150°C	T9 - od -50°C do +150°C
T2 - od -30°C do +200°C	T6 - od -40°C do +200°C	T10 - od -50°C do +200°C
T4 - od -30°C do +250°C	T7 - od -40°C do +250°C	T11 - od -50°C do +250°C

WERSJA							
	K	K1	K2	Z	ZR	ZGZ	ZGP
NAZWA CZĘŚCI	Zastosowane materiały						
Korpus:	1.4301	1.4541	1.4571	1.0038 lub 1.0254			
Przyłącze :	1.4301	1.4541	1.4571	1.0038 lub 1.0254			
Szkoło przeziernie :	szkoło borokrzemowe						
Śruby :	1.4301	1.4541	1.4571	1.0038 cynkowane			
Uszczelnienia:	PTFE lub AF-OIL						
Zabezpieczenie antykorozyjne:	-----	-----	-----	powłoka malarska			
Przeznaczenie:	Czynniki agresywne wg tabeli odporności			Woda zimna, ciepła, gorąca, para wodna, powietrze, azot, CO ₂ , CO, gazy szlachetne, oleje mineralne, roślinne, zwierzęce	Benzyna, nafta, olej napędowy, opałowy, paliwa lotnicze, ropa naftowa, oleje maszynowe, hydrauliczne, silnikowe, transformatorowe	Gaz ziemny, kopalniany, wielkopieczowy	Gaz propan, butan, propanbutan
Na specjalne zamówienia produkujemy z następujących materiałów: P355, 1.4539(904L), 1.4404(316L), 1.4931(Uranus), C4÷C22(Hastelloy), 1.4462 (Duplex) i wielu innych.							

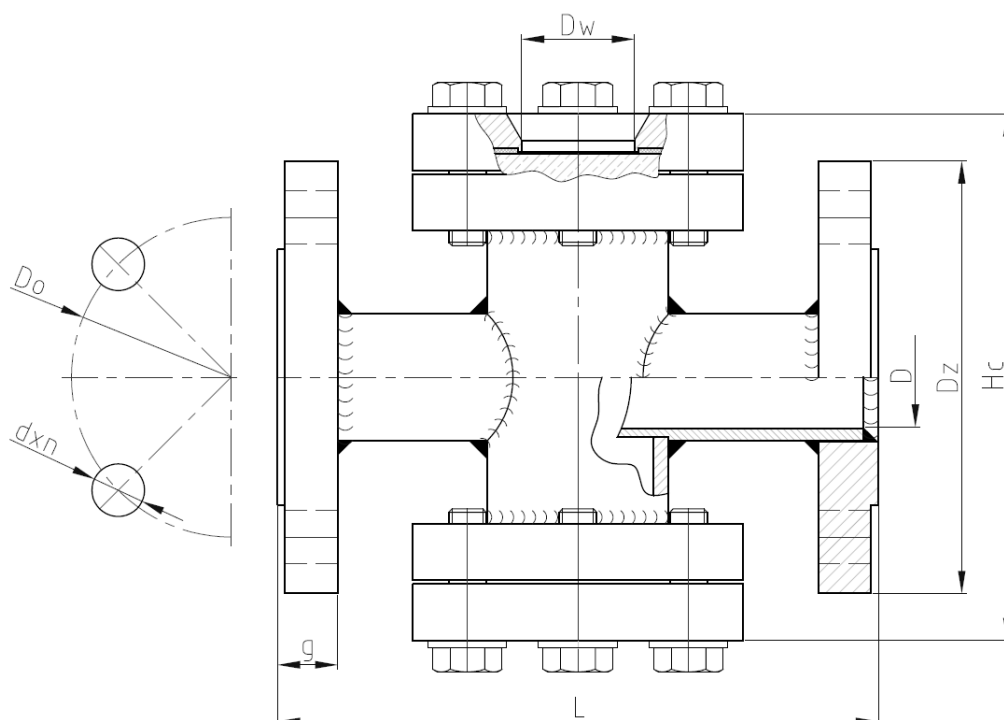
Na życzenie klienta istnieje możliwość wykonania przeziernika w wersji przyłączeniowej do przyspawania, gwintowanej wewnątrz i zewnątrz.



Tel. +48 17 785-28-93 Fax. +48 17 785-28-95

www.andrex.com.pl, andrex@andrex.com.pl

PZDC



NPS	1/2	3/4	1	1 1/4	1 1/2	2	2 1/2	3	4	5	6	8
DN	15	20	25	32	40	50	65	80	100	125	150	200
L	130	150	160	180	200	230	290	310	350	400	480	600
Dw	30	50	50	50	80	80	125	125	125	170	170	170
Kolnierze wg PN-EN 1759-1 Klasa 150 (Class 150)												
Hc	157	182	182	182	268	268	342	342	342	424	424	480
Dz	89	98	108	117	127	152	178	190	229	254	279	343
Do	60,3	69,8	79,4	88,9	98,4	120,6	139,7	152,4	190,5	215,9	241,3	298,4
g	12	14	16	18	19	21	24	26	27	28	31	34
dxn	15,9x4	15,9x4	15,9x4	15,9x4	15,9x4	19x4	19x4	19x4	19x8	22,2x8	22,2x8	22,2x8
Kolnierze wg PN-EN 1759-1 Klasa 300 (Class 300)												
Hc	157	186	186	192	278	278	352	352	352	444	444	500
Dz	95	117	124	133	156	165	190	210	254	279	318	381
Do	66,7	82,6	88,9	98,4	114,3	127	149,2	168,3	200	235	269,9	330,2
g	14,3	15,9	17,5	19	20,6	22,2	25,4	28,6	31,8	34,9	36,5	41,3
dxn	15,9x4	19x4	19x4	19x4	22,2x4	19x8	22,2x8	22,2x8	22,2x8	22,2x8	22,2x12	25,4x12

