



GESTRA®
Odwadniacz termostatyczny
RHOMBUSline®
UBK46

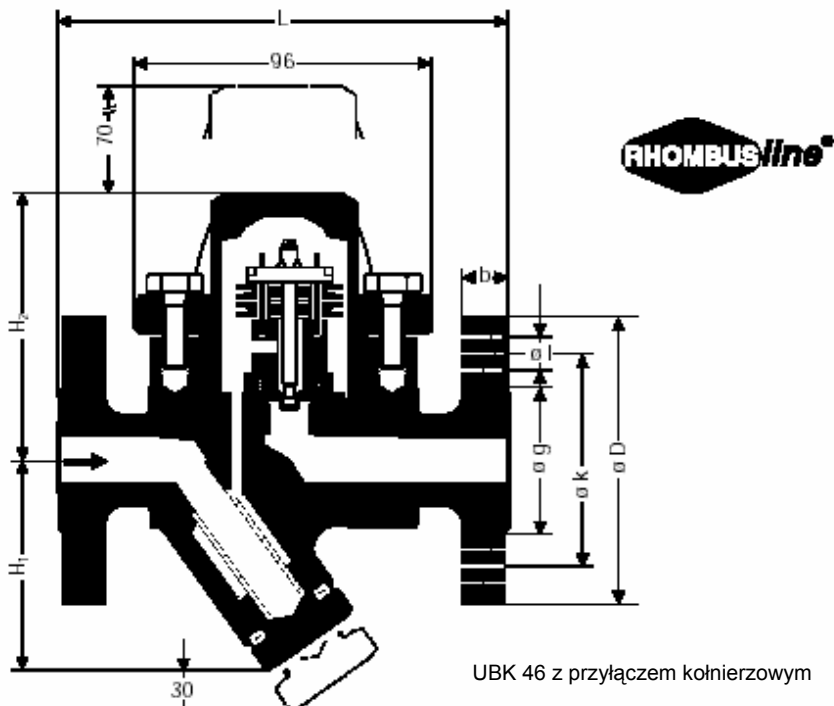
Patenty międzynarodowe

Wydanie 03/02

UBK 46

DN 15, 20, 25
PN40

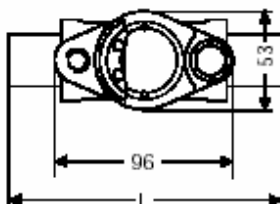
A₁



UBK 46 z przyłączem kołnierzym



UBK 46 z gniazdami gwintowanymi do spawania



UBK 46 z króćcami do spawania

Wymiary i masy	Przyłącza								
	Kołnierze			Gniazda gwintowane, gniazda do spawania			Króćce do spawania		
Srednica nom. [mm]	15	20	25	15	20	25	15	20	25
Wymiary [mm]									
L	150	150	160		95			200	
H1		70			70			70	
H2		88			88			88	
Masa ok.	3,7	4,3	4,8	2,2	2,1	2,0	2,5	2,5	2,5

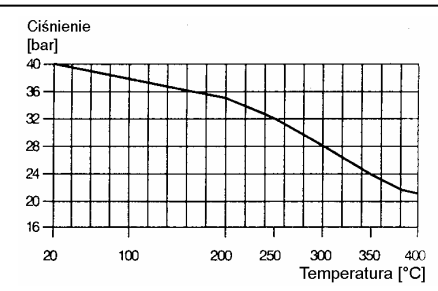
Wymiary kołnierzy	Przyłącza									
	DIN			CL 150			CL 300			
Wymiary kołnierzy	D	95	105	115	88,9	98,4	107,9	95,2	117,5	123,8
	b	16	18	18	11,1	12,7	14,3	14,3	15,9	17,5
	k	65	75	85	60,3	69,8	79,4	66,7	82,5	88,9
	g	45	58	68	34,9	42,9	50,8	34,9	42,9	50,8
	l	14	14	14	15,9	15,9	15,9	15,9	19,0	19,0
Liczba śrub		4	4	4	4	4	4	4	4	4

UBK 46 to odwadniacz umożliwiający odprowadzanie kondensatu o regulowanej temperaturze wypływu. Zapewnia przechłodzenie kondensatu przez spiętrzenie go w odbiorniku, co zapobiega powstawaniu pary z rozprężania.

Element sterujący odporny na uderzenia wodne i korozję. Wbudowane sitko filtrujące typu Y. Uszczelki nie zawierają azbestu (grafit/CrNi).

Montaż: w dowolnym położeniu. W rurociągach o przebiegu poziomym pokrywa odwadniacza musi być skierowana do góry.

Znamionowe wartości ciśnienia i temperatury			
Maks. ciśnienie robocze [barg]	32	22	21
Temperatura związana [°C]	250	385	400
Maks. ciśnienie różnicowe (ciśnienie wlotowe minus ciśnienie wylotowe)	22 barg		



Materiały	DIN	odpowiednik ASTM
Korpus, pokrywa	C 22.8 (1.0460)	A 105
Śruby	24 CrMo5 (1.7258)	A 193 B 7
Regulator bimetaliczny	Stal kwasoodporna	
Inne elementy wewnętrzne	Stal kwasoodporna	

Przyłącza:
 Kołnierze: DIN, PN40
 ANSI Class 150 i 300
 Gniazda gwintowane: BSP lub NPT (API)
 Gniazda do spawania
 Króćce do spawania

A₁

UBK 46

DN 15, 20, 25
PN40**GESTRA Polonia Spółka z o.o.**80-172 Gdańsk, ul. Schuberta 104
tel. 0-58 3061010 fax: 0-58 3063300
e-mail: gestra@gestra.pl**Tabela wydajności**

Wydajności podane w tabeli określone zostały dla odwadniaczy UBK 46 o nastawie fabrycznej i wypływie swobodnym (za odwadniaczem ciśnienie atmosferyczne).

Wydajności i temperatury otwarcia

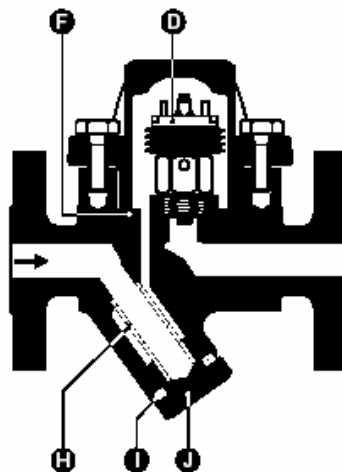
Maks. ciśnienie robocze	barg	1	2	4	8	12	16	20	26	32
Temperatura otwarcia (nastawa fabryczna)	°C	72	74	78	85	89	93	97	103	109
Wydajność przy temperaturze 10K poniżej temperatury otwarcia	kg/h	94	113	136	164	184	198	211	226	239
Wydajność dla wody zimnej 20°C (wydajność rozruchowa)	kg/h	267	390	570	832	1039	1215	1373	1584	1774

Przy zamawianiu prosimy podawać:

Ciśnienie pary, przeciwcisnienie, ilość kondensatu, która ma być odprowadzana, typ, średnica nominalna, rodzaje przyłączy, połączenie montażowe odwadniacza i dane nt. zastosowania.

Na żądanie, za dodatkową opłatą, mogą być dostarczone certyfikaty zgodne z EN 10204-2.2 i -3.1B.

Wszelkie wymagania dotyczące odbioru technicznego należy podawać w zamówieniu. Po zrealizowaniu dostawy nie ma możliwości wystawienia certyfikatów. Dane na temat opłat pobieranych za wystawienie certyfikatów, ich zakresu i rodzajów przeprowadzanych testów podane są w naszym cenniku „Opłaty za przeprowadzanie testów i kontroli urządzeń standardowych”. W sprawie testów i kontroli wykraczających poza w/w zakres prosimy o kontaktowanie się z najbliższym biurem handlowym naszej firmy.



Dostawa wg naszych Ogólnych Warunków Dostawy

Zastrzega się prawo do wprowadzania zmian konstrukcji i danych technicznych.

Standardowe części zamienne		
Poz. nr	Nazwa	Nr katalogowy (podawać w zamówieniu)
		UBK 46
D, F	Regulator kompletny z uszczelką pokryw	375324
H, I, J	Zestaw filtra perforowanego kompletny	375113
F ¹⁾	Uszczelka pokryw (zestaw 50 szt. ¹⁾)	375159
I ¹⁾	Uszczelka filtra perforowanego (zestaw 50 szt. ¹⁾)	375162

) Elementy podlegające zużyciu

¹⁾ W sprawie możliwości zamówienia mniejszych ilości prosimy o kontaktowanie się z lokalnym biurem handlowym naszej firmy.