

zasuwa odcinająca

z samouszczelniającą się
pokrywą

z kołnierzami
lub końcówkami do spawania

PN 63-160
DN 80/80-250/200

Zastosowania

- W instalacjach w przemyśle, energetyce, technologii i w budownictwie okrętowym
- Do wody, pary, gazu, oleju i innych nieagresywnych mediów
- Inne dziedziny zastosowania na zamówienie
- Inne media na zapytanie

Dane eksploatacyjne

maks. dopuszczalne ciśnienie 160 bar

maks. dopuszczalna temperatura 550 °C

parametry obliczeniowe zgodnie z tabelą ciśnień na następnej stronie

Materiały

- C 22.8 (1.0460) do 450 °C
- 13 CrMo 44 (1.7335) do 550 °C

Inne materiały na zamówienie

Wykonanie

Kuty, spawany korpus

Samouszczelniająca się pokrywa

Nieobracaące się wrzeciono

Płyty klinowe

kołnierz jarzma przystosowany pod zabudowę napędu elektrycznego i pneumatycznego (wg DIN ISO 5210/5211)

Armatura spełnia przepisy bezpieczeństwa wg załącznika 1 Europejskich Wytycznych dla Urządzeń Ciśnieniowych 97/23/UE (DUC) dla medium grupy 1 i medium grupy 2.

Warianty standardowe

- Wskaźnik położenia
- Wyłącznik pozycyjny
- Króciec odwadniający
- Pierścień blokujący w dławnicy
- Utwardzone powierzchnie uszczelniające
- Głowica podparta sprężynami talerzowymi
- Płyty równoległe
- Obejście
- Napędy elektryczne i pneumatyczne
- Przekładnia czołowa lub stożkowa
- Tuleja napędowa, z przyłączem do zdalnego sterowania
- Materiały specjalne na zamówienia
- Odbiór według danych technicznych, jak np. B. TRD/TRD/AD2000 względnie według wykazu klienta

Wskazówki

Instrukcja obsługi: 0570.81

Dane zamówieniowe

- | | |
|------------------------|-------------------------|
| 1 Typ | 7 Materiał |
| 2 PN | 8 Przepływający czynnik |
| 3 DN | 9 Wielkość przepływu |
| 4 Nadciśnienie robocze | 10 Przyłącze rurowe |
| 5 Ciśnienie różnicowe | 11 Warianty |
| 6 Temperatura robocza | 12 Numer arkusza typu |

Przy zamawianiu części zamiennych podawać Nr zakładu pochodzenia + rok

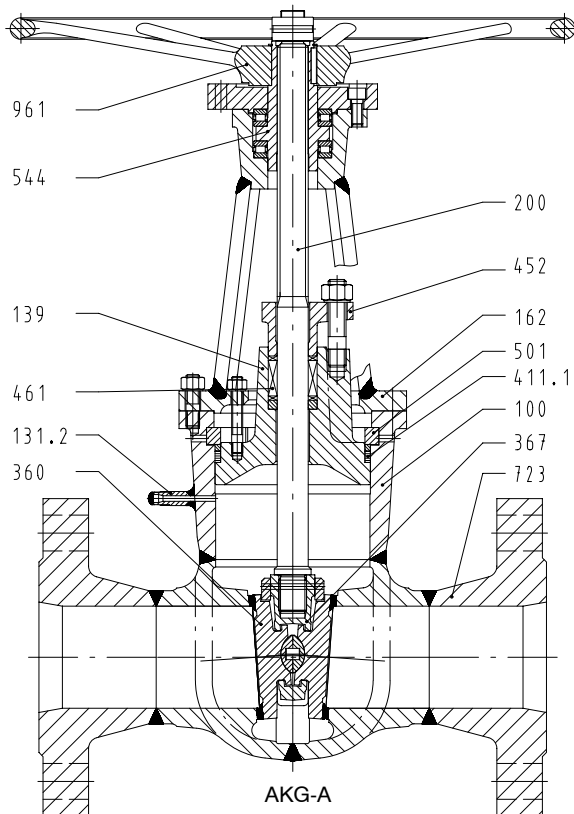
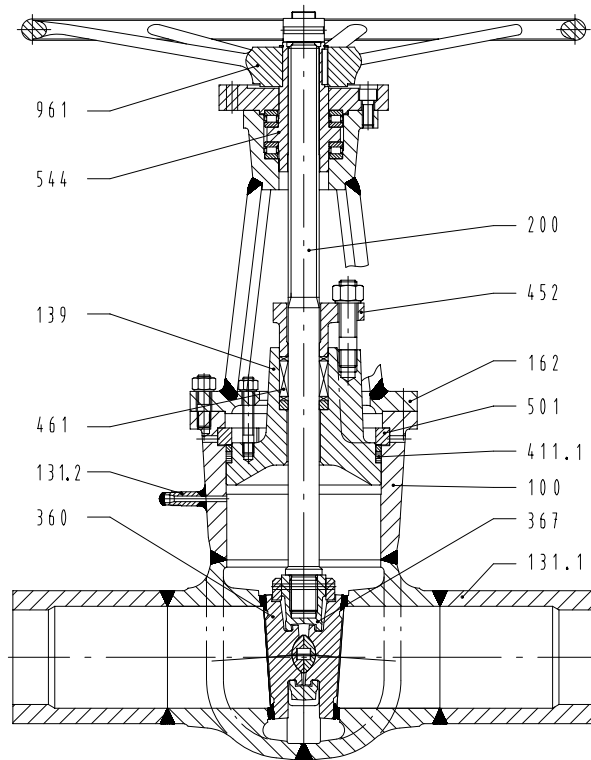
Dopuszczalne nadciśnienie eksploatacyjne

Typ AKG-A

Ciśn. nom. PN	Materiał	Ozn. cyfrowe materiału	Dopuszczalne ciśnienia robocze w barach jako funkcja temperatury °C															
			120	200	250	300	350	400	425	450	475	500	510	520	530	540	550	
63	C 22.8 13 Cr Mo 44	1.0460 1.7335	63	50	45	40	36	32	28	22	22	53	47	40	32	25	-	-
			100	80	70	60	56	50	45	34	82	74	62	49	38	28	21	
160			160	130	112	96	90	80	72	55	132	118	100	79	62	46	35	

Typ AKGS-A

Ciśn. nom. PN	Materiał	Numer materiału	Dopuszczalne ciśnienia robocze w barach jako funkcja temperatury °C															
			120	200	250	300	350	400	425	450	475	500	510	520	530	540	550	
63/160	C 22.8 13 Cr Mo 44	1.0460 1.7335	160	160	140	120	100	80	72	60								
			160	160	160	160	160	150	147	145	140	118	100	80	67	52	42	


AKG-A

AKGS-A

Materiały

Nr części	Nazwa	Temperatura	Materiały	Uwagi	
100	Korpus	do 450 °C do 550 °C	C 22.8 13 Cr Mo 44	1.0460 1.7335	
723	Kołnierz				Korpus kutły matrycowo i spawany
131.1	Króciec				Możliwość dopasowania materiału do rurociągu
139	Zamknięcie				
360 *)	Płyty klinowe				
367 *)	Uchwyt płyt				
162	Pokrywa nasada	do 550 °C	C 22 N 13 Cr Mo 44	1.0402 1.7335	konstrukcja spawana
131.2	Króciec				
Powierzchnie uszczelniające	Korpus	do 450 °C	opancerzenie twarde	1.4515	napawany
	Płyty klinowe	do 550 °C	opancerzenie ze stellitu		
200 *)	Wrzeciono	do 550 °C	X 35 Cr Mo 17	1.4122	polerowane
411.1 *)	Pierśc. uszczeln.		grafit		bez szwu
452	Okular dławicy		13 Cr Mo 44	1.7335	
461 *)	Szczeliwo		grafit		prasowane pieścienie
501	Pierścień, dzielony		13 Cr Mo 44	1.7335	
544 *)	Tulejka gwintowana		Cu Zn 35 Ni 2	2.0540	na osiowym wieńcu igłowym
961 *)	Koło ręczne		MEHANITE GG-25		≥ DN 150 ze stali (spawane)

*) Zalecane części zamienne

Badanie wytrzymałości: 1,5 x PN

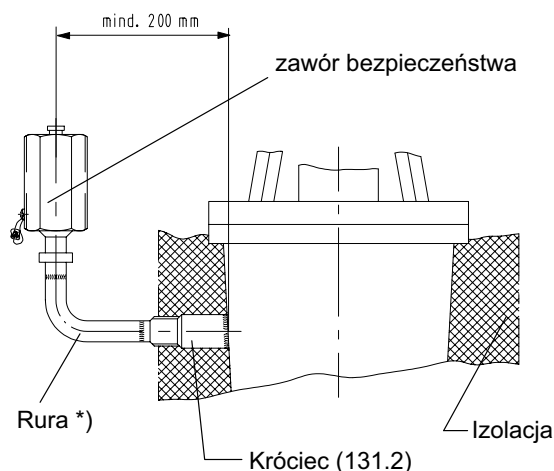
Badanie szczelności: 1 x PN

Jeśli konieczne lub z innych powodów pożądana jest obejście, to jako zawór obejściowy stosuje się zawór odcinający NORI-A według karty katalogowej 7462.1, DN 15 (wielkość gniazda zasowy ≤ 150 mm) lub DN 25 (wielkość gniazda zasowy ≥ 200 mm)

Armatura jest oznaczona według DIN/EN 19 (ISO 5209)

Montaż

Zasowy są zaprojektowane na max. ciśnienie różnicowe na wysokości dopuszczalnego nadciśnienia roboczego.



Zabezpieczenie korpusu zasowy przed wzrostem ciśnienia powyżej ciśnienia dopuszczalnego

zawory bezpieczeństwa/patrz karta kat. 7300.1

Zabezpieczenie korpusu zaworem bezpieczeństwa jest konieczne, gdy przy zamkniętej zasowie istnieje możliwość podgrzania pewnej ilości nie usuniętej z szyi zasowy cieczy. W małej przestrzeni może nastąpić nie dopuszczalny wzrost ciśnienia powyżej ciśnień obliczeniowych. Tabliczkę ostrzegawczą umieszczono w pobliżu tabliczki znamionowej. Na górnej części zasowy znajduje się fabrycznie zaślepiony króciec (131.2) o wymiarach montażowych 18/10x74 mm, który może być wykorzystany do wspawania zaworu bezpieczeństwa.

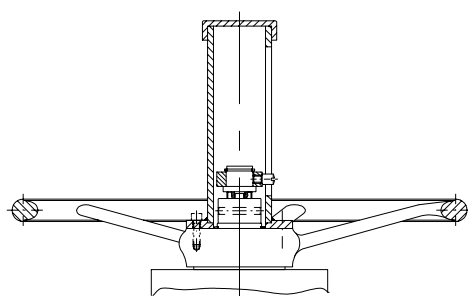
W zamówieniu należy podać, czy żąda się zaworu bezpieczeństwa. Nie może on jednak być bezpośrednio przyspawany do króćca (131.2). Należy go połączyć z króćcem poprzez rurkę, takie połączenie umożliwi skierowanie wylotu zaworu bezpieczeństwa pionowo do góry. Minimalna odległość zaworu bezp. od korpusu zasowy powinna być nie mniejsza niż 200mm.

Zastępczo można zastosować do zabezpieczenia korpusu przed nadmiernymi ciśnieniami następujące środki:

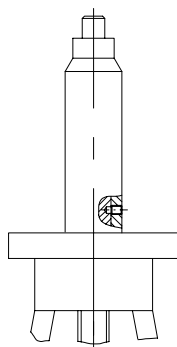
Otwór w gnieździe (na stronie ciśnieniowej); zewnętrzny przewód odciążający; w tych wypadkach zasowy można stosować tylko do jednego kierunku przepływu.

Na zamówienie można dostarczyć zawór bezpieczeństwa z tarczką bezpieczeństwa.

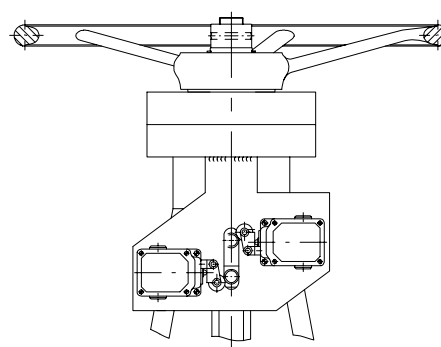
Rysunki wariantów



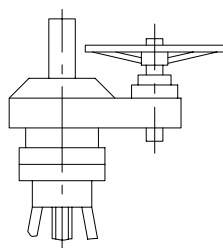
Wskaźnik położenia



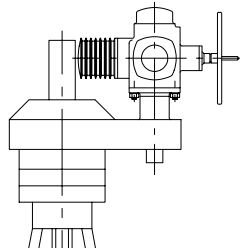
Tuleja napędowa



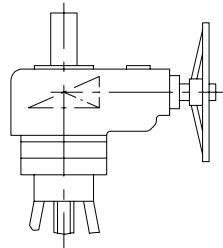
Wyłącznik pozycyjny



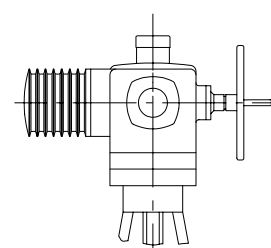
Przekładnia czołowa



Przekładnia czołowa i napęd elektr.



Przekładnia stożkowa



Napęd elektryczny
założony bezpośrednio

*) Rura między króćcem (131.2) a nadciśnieniowym zabezpieczeniem korpusu nie należy do naszej dostawy

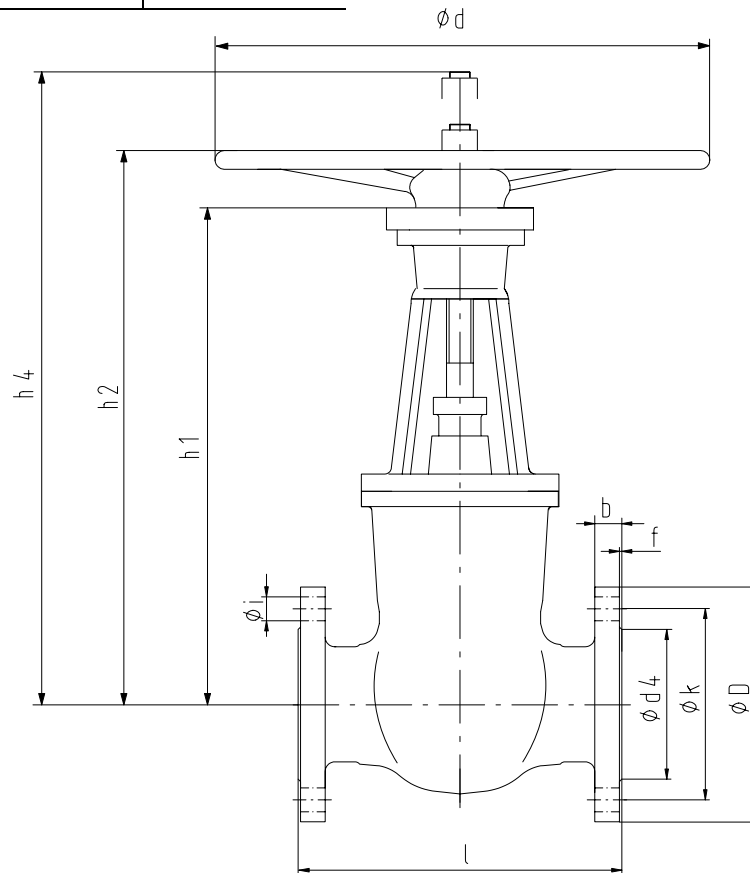
Wymiary przyłączy Typ AKG-A

 Długości montażowe według DIN 3202/1 - F 8 (PN 63, PN 100)
 - F 7 (PN 63, PN 100)

Wersja specjalna (na zamówienie)

 Kołnierze nie wiercone,
 z obydwu stron kształt rowka N DIN 2512
 lub odsadzenie, kształt R 13 DIN 2513
 Dalsze wersje kołnierzy na zamówienie

Ciśnienie nom. PN	Wersja standardowa Wymiary kołnierzy	Listwy uszczeln.
63	DIN 2636	DIN 2526/E
100	DIN 2637	
160	DIN 2638	


Wymiary

Wymiary w mm

Ciśnienie nominalne PN	Wielkość nominalna/wielkość gniazda DN/S	Długość montażowa l	Kołnierz z Ø D	Koło osi otworów Ø k	Liczba otworów z	Otwór Ø i	Listwa uszczelniająca d4 x f	Grubość kołnierza b	Wysokość montażowa			Skok mm	Koło ręczne Ø d	Ciężar ca. kg
									h ₁	h ₂	h ₄ ¹⁾			
63	80/ 80	310	215	170	8	22	138 x 3	28	455	520	800	80	400	65
	100/100	350	250	200	8	26	162 x 3	30	515	585	900	100	400	95
	125/125	400	295	240	8	30	188 x 3	34	570	640	1050	125	500	140
	150/150	450	345	280	8	33	218 x 3	36	680	765	1250	150	640	155
	200/200	550	415	345	12	36	285 x 3	42	840	930	1450	190	800	280
	250/250	650	470	400	12	38	345 x 3	46	1065	1110	1950	240	800	660
100	80/ 80	310	230	180	8	26	138 x 3	32	455	520	800	80	400	70
	100/100	350	265	210	8	30	162 x 3	36	515	585	900	100	400	100
	125/125	400	315	250	8	33	188 x 3	40	570	640	1050	125	500	150
	150/150	450	355	290	12	33	218 x 3	44	680	765	1250	150	640	210
	200/200	550	430	360	12	36	285 x 3	52	840	930	1450	190	800	320
	250/250	700 ³⁾	505	430	12	39	345 x 3	50	1065	1110	1950	240	800	720
160	80/ 80	390	230	180	8	26	138 x 3	36	455	520	800	80	400	75
	100/100	450	265	210	8	30	162 x 3	40	515	585	900	100	400	105
	125/125	525	315	250	8	33	188 x 3	44	570	640	1050	125	500	160
	150/150	600	355	290	12	33	218 x 3	50	680	765	1250	150	640	220
	200/200	750	430	360	12	36	285 x 3	60	840	930	1450	190	800	380
	250/250	900	515	430	12	42	345 x 3	68	1065	1110	1950	240	800	740

1) wysokość demontażu

2) wykonanie ze zredukowanym przelotem - na zapytanie

3) przeciwnie do EN 558-1/26

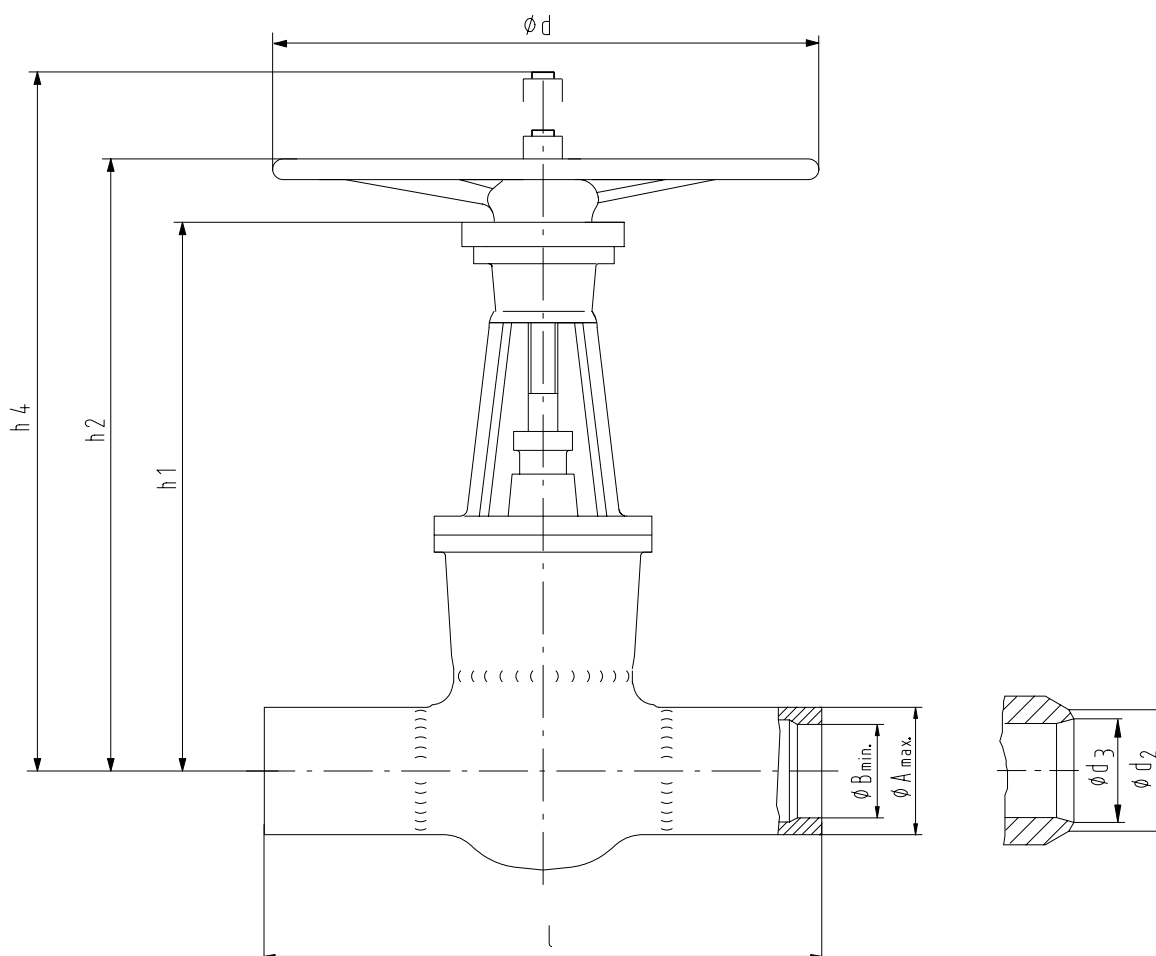
Wymiary przyłączy Typ AKGS-A

Długości montażowe według DIN 3202/T2 szereg 10

Końcówki do spawania według DIN 3239

Kształt szczeliny spawalniczej według DIN 2559-21

Odchyłki w wykonaniu końcówek do spawania i/lub kształtu szczeliny są możliwe, jednak tylko w obrębie wymiarów A_{max} i B_{min} .



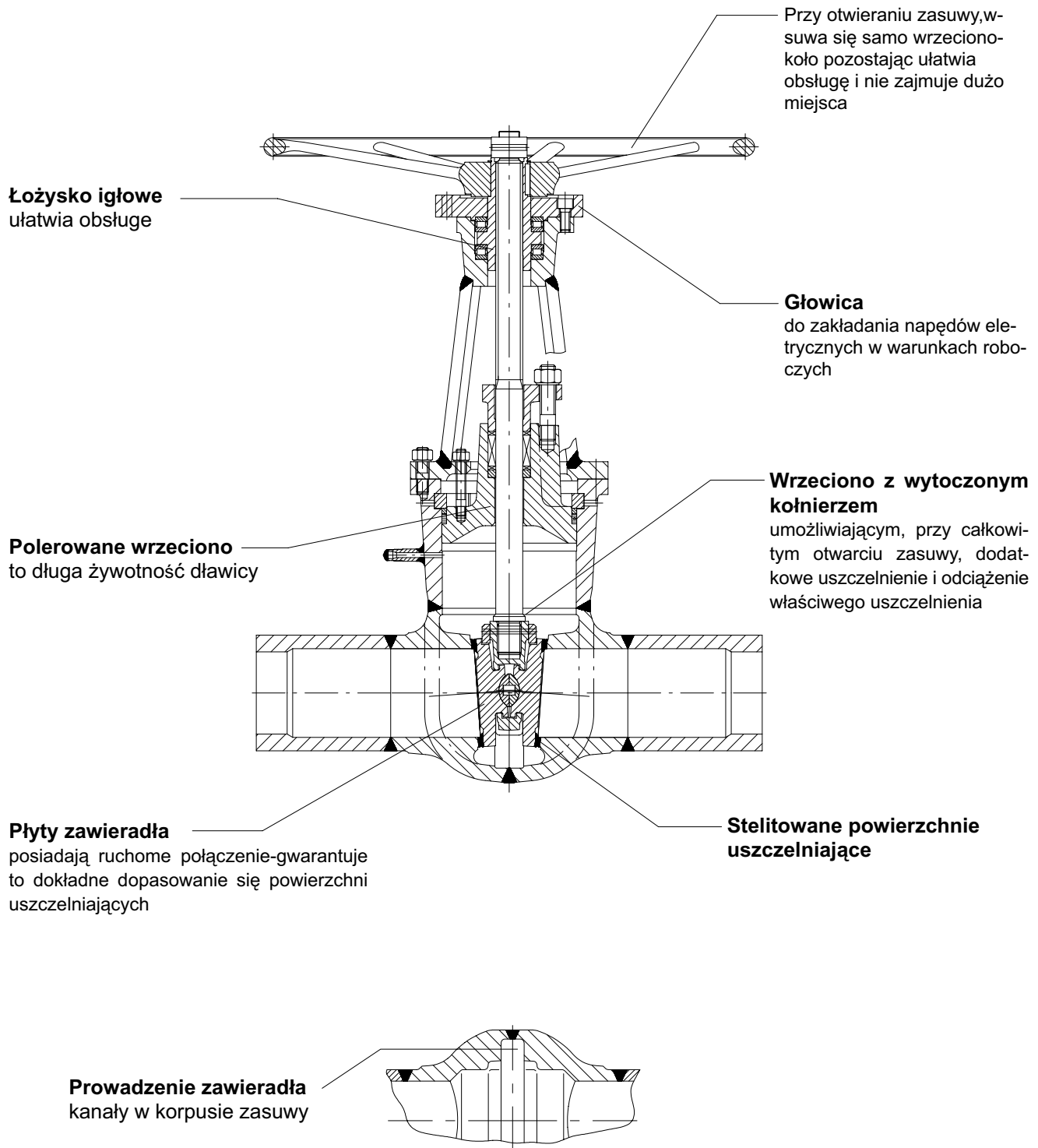
Wymiary

Wymiary w mm

Ciśnienie nominalne	Wielkość nominalna/wielkość gniazda	długość montażowa	Końcówki do spawania		Końcówki do spawania według DIN 3239 kształt 1 Kształt szczeliny DIN 2559-21			Odpowiednie wymiary rur			Wysokość montażowa			Skok	Kolo ręczne	Ciężar	
			nie obrabione		Ø d ₂	PN 63	PN 100	PN 160	PN 63	PN 100	PN 160	h ₁	h ₂				h ₄ ²⁾
PN	DN/S	l	Ø A _{max.}	Ø B _{min.}		Ø d ₂	Ø d ₃ ¹⁾	Ø d ₃ ¹⁾	Ø d ₃ ¹⁾	Ø d ₃ ¹⁾	Ø d ₃ ¹⁾	h ₁	h ₂	h ₄ ²⁾	mm	Ø d	ca. kg
63/160	80/ 80	390	95	65	90	81	81	76,5	88,9 x 4,0	88,9 x 4,0	88,9 x 6,3	455	520	800	80	400	60
	100/ 80	450	120	89	115	104	104	98,5	114,3 x 5,0	114,3 x 5,0	114,3 x 8,0	455	520	800	80	400	65
	100/100	450	120	92	115	104	104	98,5	114,3 x 5,0	114,3 x 5,0	114,3 x 8,0	515	585	900	100	400	85
	125/100	525	145	105	141	130,5	127	120,5	139,7 x 4,5	139,7 x 6,3	139,7 x 10,0	515	585	900	100	400	100
	125/125	525	145	98	141	130,5	127	120,5	139,7 x 4,5	139,7 x 6,3	139,7 x 10,0	570	640	1050	125	500	125
	150/125	600	175	135	170	156,5	154	144,5	168,3 x 5,6	168,3 x 7,1	168,3 x 12,5	570	640	1050	125	500	130
	150/150	600	175	135	170	156,5	154	144,5	168,3 x 5,6	168,3 x 7,1	168,3 x 12,5	680	765	1250	150	640	175
	175/150	675	195	150	195	180,5	176,5	167	193,7 x 6,3	193,7 x 8,8	193,7 x 14,2	680	765	1250	150	640	190
	200/150	750	225	165	222	204,5	199,5	189	219,1 x 7,1	219,1 x 10,0	219,1 x 16,0	680	765	1250	150	640	200
	200/200	750	225	180	222	204,5	199,5	189	219,1 x 7,1	219,1 x 10,0	219,1 x 16,0	840	930	1450	190	800	255
	250/200	900	280	225	276	255	248,5	231,5	273,0 x 8,8	273,0 x 12,5	273,0 x 22,2	840	930	1450	190	800	315
	250/250	900	280	225	276	255	248,5	231,5	273,0 x 8,8	273,0 x 12,5	273,0 x 22,2	1065	1110	1950	240	800	630
300/250	1050	330	260	325	301	295,5	276,5	323,9 x 11,0	323,9 x 14,2	323,9 x 25,0	1065	1110	1950	240	800	680	

1) d₃ = d_p według DIN 3239

2) Wysokość do demontażu



Z zastrzeżeniem zmian technicznych

16.11.2004

7338.1/9-61



KSB Pompy i Armatura Sp. z o.o.

04-278 Warszawa, ul. Chałopińskiego 50
Tel.: (0 22) 516 93 55 do 58
Fax: (0 22) 516 93 59
<http://www.ksb.pl>
e-mail: b-waw@ksb.pl

Oddział w Krakowie
31-301 Kraków, ul. Chełmońskiego 17
Tel.: (0 12) 661 05 30
Fax: (0 12) 637 23 45

Oddział we Wrocławiu
53-146 Wrocław, ul. Raclawicka 2/4 lok. 610
Tel./Fax: (0 71) 360 37 06