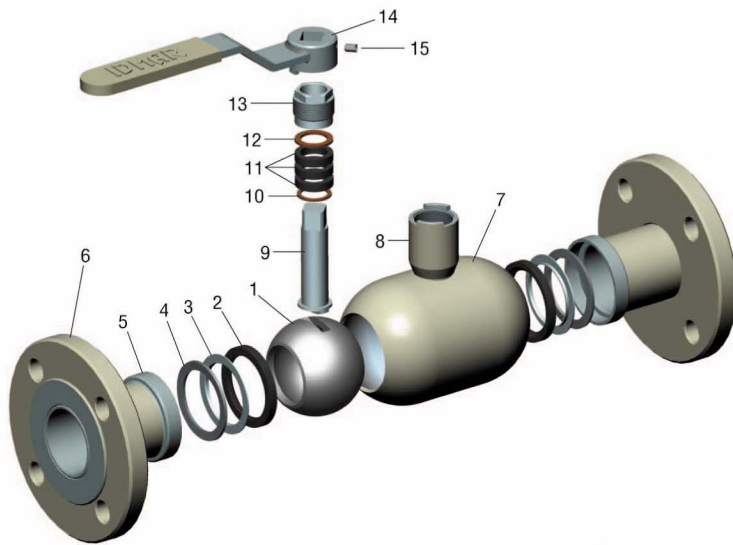


WKP 2at

Плюны grupy 2 / 2nd group fluids / Среды 2 группы

Ciśnienie / Pressure / Давление: PN 16 - 40

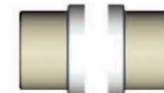
Temperatura pracy / Working temperature / Температурный режим: -20°C ÷ +250°C



WKP 2ct - do spawania - for welding - для сварки



WKP 2gt - gwintowane - threaded - резьбовые



Uwaga: rys. oraz dane materiałowe dotyczą kurka / Caution: the drawing and material information are for the valve / Примечание: рис. и данные по материалам касаются крана: WKP 2at DN50

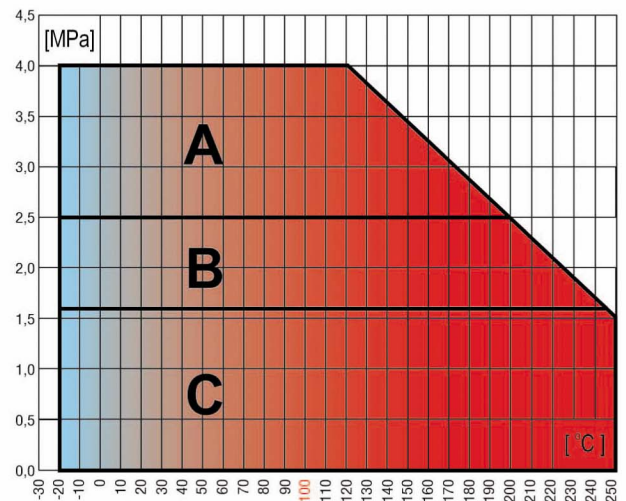
Kurek kulowy kołnierzowy pełnoprzelotowy do pary

Flanged full-bore ball valve for steam

Кран шаровой фланцевый полнопроходный для пара

Specyfikacja materiałowa / Material specification / Спецификация материалов			
Lp.	Nazwa części / Name of the part	Наименование части	Material / Material / Материал
1	Kula	Шар	X5CrNi18-10
2	Uszczelka	Прокладка	PTFE+20%С
3	Gniazdo uszczelki	Гнездо прокладки	X5CrNi18-10
4	Sprężyna	Пружина	50CrV4
5	Króciec	Патрубок	P235GH
6	Kolnierz	Фланец	P235GH
7	Korpus	Корпус	P235GH
8	Tuleja	Втулка	P235GH
9	Trzpień	Шток	X8CrNiS18-9
10	Pierścień dolny	Кольцо нижнее	PTFE+20%С
11	Uszczelka	Прокладка	950G
12	Pierścień oporowy	Кольцо скользящее	CuSn10
13	Dławica	Уплотнитель сальниковый	X20Cr13
14	Uchwyt	Рукоятка	S235JR
15	Wkręt dociskowy	Винт прижимной	PN-EN ISO 14580:2004

Uwaga: inne materiały wg uzgodnień / Caution: other materials according to agreements / Примечание: другие материалы - по согласованию.



Zakres pracy / Scope of the operation / Рабочий диапазон:

A+B+C - DN15;20;25;32;40;50 B+C - DN65;80;100;125;150;200

Zastosowanie:

Wysokoparametrowe sieci ciepłownicze oraz instalacje przemysłowe (np. para wodna, oleje, spaliny, gazy itp.)

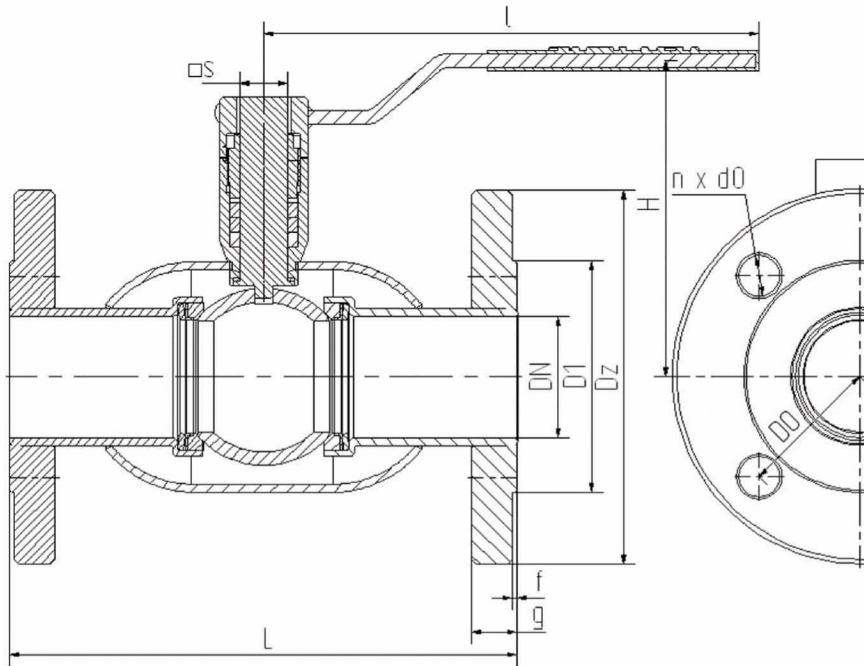
Applications:

High-parameter heat distribution systems and industrial systems (e.g. steam, oils, fumes, gases, etc.)

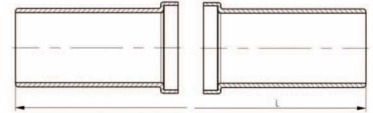
Применение:

Сети отопительные с высокими параметрами, а также промышленные установки (напр., водяной пар, масла, газы сгорания, газы и т. п.)

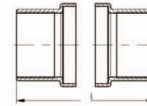
WKP 2at



WKP 2ct - do wspawania - for welding - для сварки



WKP 2gt - gwintowane - threaded - резьбовые



WKP 2at

WKP 2at

WKP 2at

WKP 2at

WKP 2at

WKP 2at

WKP 2at

Tabela wymiarowa / Dimension chart / Таблица размеров

DN	PS	Dz	D1	D0	d0	n	g	f	L-2at	L-2ct	L-2gt	l	H	□ s	Kvs	Waga
mm	bar	mm	mm	mm	mm	ilość	mm	mm	mm	mm	mm	mm	mm	mm	m ³ /h	kg
15	16-40	95	45	65	14	4	14	2	130	180	102,5	140	70	$\square_{d1=6,5; d2=10}$	9,8	2
20	16-40	105	53	75	14	4	16	2	150	190	112,5	140	70	$\square_{d1=6,5; d2=10}$	16,2	2,7
25	16-40	115	68	85	14	4	16	2	160	195	125	180	85	14	26,9	3,84
32	16-40	140	78	100	18	4	18	2	180	220	142,5	180	90	14	47,5	5,5
40	16-40	150	88	110	18	4	18	2	200	230	160	250	125	17	99,8	6,5
50	16-40	165	102	125	18	4	20	2	230	265	187,5	250	125	17	166,7	8,8
65	16	185	122	145	18	8	20	2	270	285	-	250	145	19	282	12,5
65	25	185	122	145	18	8	22	2	270	285	-	250	145	19	282	12,5
80	16	200	138	160	18	8	20	2	280	290	-	350	150	19	425	16
80	25	200	138	160	18	8	24	2	280	290	-	350	150	19	425	16
100	16	220	158	180	18	8	22	2	300	312,5	-	500	170	19	730	20,5
100	25	235	162	190	22	8	26	2	300	312,5	-	500	170	19	730	23
125	16	250	188	210	18	8	22	2	325	337,5	-	600	180	25/27*	1085	27
125	25	270	188	220	26	8	28	2	325	337,5	-	600	180	25/27*	1085	29
150	16	285	212	240	22	8	24	2	350	350	-	600	210	25/27*	1900	35,5
150	25	300	218	250	26	8	30	2	350	350	-	600	210	25/27*	1900	42
200	16	340	268	295	22	12	26	2	400	400	-	820	260	25/27*	2890	50
200	25	360	278	310	26	12	32	2	400	400	-	820	260	25/27*	2890	59

*Wersja dotycząca kurka pod napęd /Powered version /Версия, касается шарового крана под привод

Uwagi:

- gwint rurowy wewnętrzny wg PN-ISO 228-1
- wymiary kołnierzy wg PN-EN 1092-1, inne wg uzgodnień
- powierzchnie uszczelniające kołnierzy wg PN/H-74307 inne wg uzgodnień

Notes:

- internal pipe thread according to PN-ISO 228-1
- flange measurements acc. to PN-EN 1092-1 others according to agreements.
- sealing faces of the flanges acc. to PN/H-74307 others according to the agreements.

Примечания:

- резьба трубная внутренняя по PN-ISO 228-1
- размеры фланцев по PN-EN 1092-1, прочие - по согласованию
- уплотняющие поверхности фланцев по PN/H-74307, прочие - по согласованию