

# WK6a

► DN250 – DN500

## KUREK KULOWY KOŁNIERZOWY FLANGED BALL VALVE ШАРОВОЙ КРАН ФЛАНЦЕВЫЙ



Zastosowanie / Application / Применение

Gaz, substancje ropopochodne oraz inne płyny grupy 1 wg Dyrektywy 97/23/WE / Gas, petrochemical substances and other fluids in group 1 according to Directive 97/23/EC / Газ, нефтепродукты и другие среды группы 1 согласно Директиве 97/23/EC

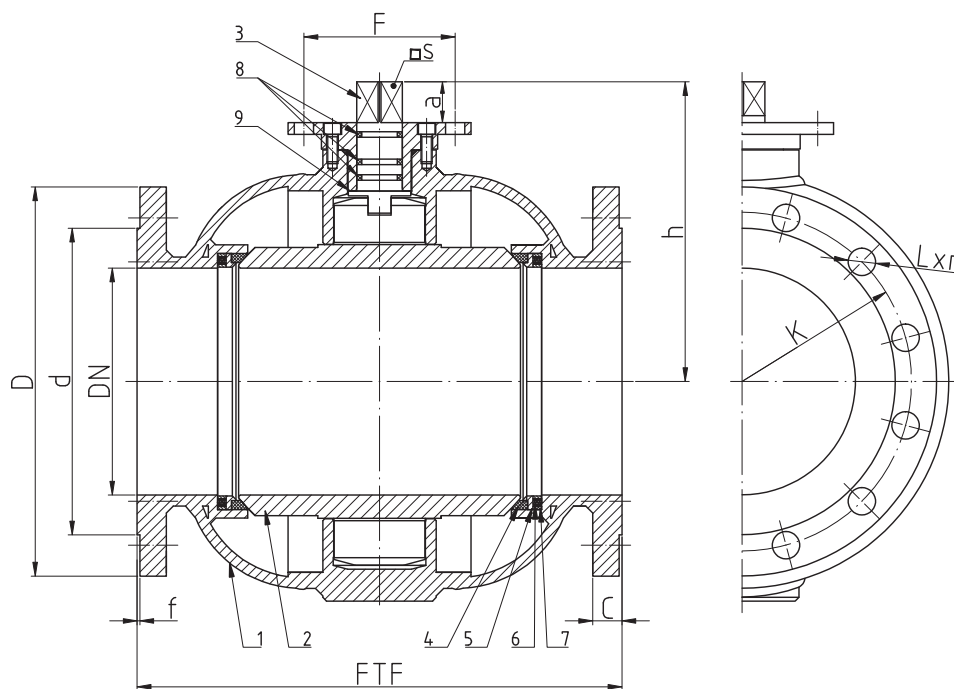


Tabela wymiarowa / Dimensions / Размеры

DN	PS [bar]	FTF [mm]	D [mm]	d [mm]	C [mm]	f [mm]	K [mm]	L [mm]	n (ilość)	h [mm]	a [mm]	S [mm]	F	Kvs [m <sup>3</sup> /h]	Waga [kg]	M [Nm]
250	16	530	405	320	29	2	355	26	12	327,5	44	36	16	4090	280,0	1463
250	25	530	425	335	35	2	370	30	12	327,5	44	36	16	4090		1971
300	16	630	460	378	32	2	410	26	12	357	44	36	16	5900	300,0	2010
300	25	630	485	395	38	2	430	30	16	357	44	36	16	5900		2707
350 <sup>1)</sup>	16	600	520	429	35	2	470	26	16	357	44	36	16	6000		2010
350 <sup>1)</sup>	25	600	555	448	42	2	490	33	16	357	44	36	16	6000		2707
400 <sup>2)</sup>	16	750	580	480	38	2	525	30	16	506	46	46	25	10470	720,0	3213
400 <sup>2)</sup>	25	750	620	503	46	2	550	36	16	506	46	46	25	10470		4344
500 <sup>2)</sup>	16	880	715	609	46	2	650	33	20	600	46	46	25	16360	1100,0	4782
500 <sup>2)</sup>	25	880	730	609	56	2	660	36	20	600	46	46	25	16360		6473

Kołnierze przyłączeniowe wg: / Flanged connections acc. to: / Фланцы согласно: PN-EN 1092-1:2001.

Powierzchnia uszczelniająca kołnierzy: typ B. / Flange facing type: B. / Уплотнительная поверхность фланцев тип B.

Długość zabudowy kurków kulowych wg: / Face-to-face lengths acc. to: / Строительная длина согласно: PN-EN 558-1.

F – minimalna wielkość przyłącza napędu wg: / Minimal valve actuator attachment acc. to: / Минимальное посадочное место для привода согласно: EN ISO 5211

M – Maksymalny moment otwarcia kurka kulowego / Maximal opening torque / Максимальный крутящий момент

1) – zaniżony przelot / reduced bore / неполный проход

2) – możliwość wykonania instalacji smarowania-doszczelniania / lubricating system as an option / выполнение смазочно-уплотняющей системы под заказ

# WK6a

► DN250 – DN500

## Charakterystyka / Characteristic / Описание

- pełen przelot / full bore / полный проход
- kula czopowa / trunnion-mounted ball / шар в подшипниках
- uszczelnienie trzpienia DN250÷350: Oring / stem sealing: Oring / кольцевое уплотнение штока
- uszczelnienie trzpienia DN400, DN500: dławnica + Oring / stem sealing: gland + Oring / сальниковое уплотнение штока
- zawór nierozbieralny / fully welded body / цельносварная конструкция
- kompensacja dwustronna / double-sided compensation / двусторонняя компенсация

## Zakres temperatury pracy

Temperature range / Температуры

-30 °C ÷ +110 °C

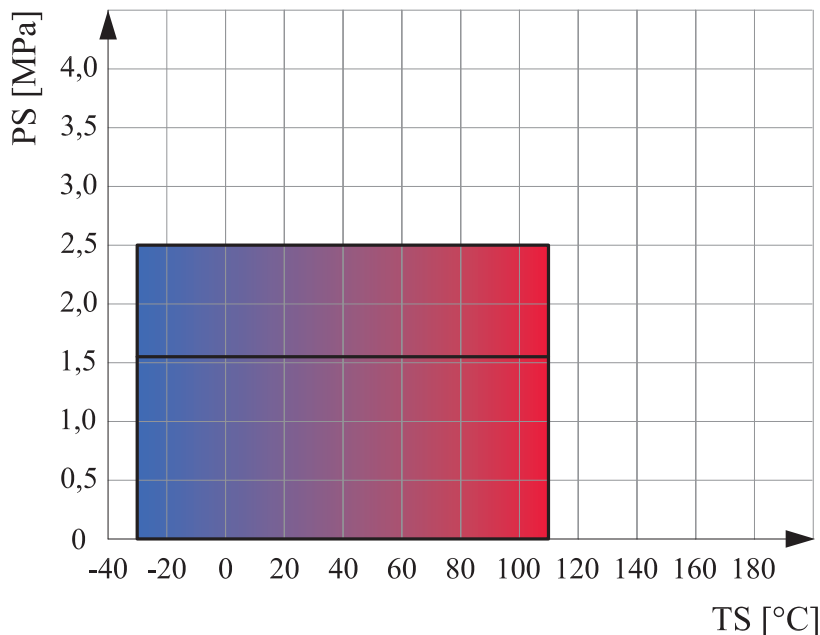
## Ciśnienie pracy

Working pressure / Давление

DN250 ÷ DN500 1,6 ÷ 2,5 MPa

Zgodnie z aprobatą techniczną AT/98-05-0061 Wydanie III/2008 zakres pracy kurka kulowego do sieci gazowych wynosi / According to technical approval AT/98-05-0061 3-rd Edition/2008 temperature range for gas is / Согласно AT/98-05-0061 Издание III/2008 диапазон рабочей температуры крана составляет -30°C ÷ +60°C

## Wykres pola pracy kurka / Pressure-temperature limits / Зависимость температура-давление



## Specyfikacja materiałowa / Material specification / Перечень материалов

Lp.	Nazwa części	Part	Детали	Material / Material / Материал
1	Korpus	Body	Корпус	P355N
2	Kula	Ball	Шар	EN-GJS-250 + CrNi
2a	Kula	Ball	Шар	X5CrNi18-10*
3	Trzpień	Stem	Шток	41Cr4 + Zn
4	Uszczelka kuli	Seat	Уплотнение шара	PTFE
5	Podkładka uszczelki	Support plate	Прокладка	S235JR + Zn
6	Sprężyna	Spring	Пружина	12R10
7	Koszyczek	Basket	Корзина	S235JR + Zn
8	Uszczelnienie trzpienia	O-ring	Уплотнение штока	NBR
8a	Uszczelnienie trzpienia	Packing gland + Oring	Уплотнение штока	PTFE + NBR
9	Podkładka ślizgowa	Thrust washer	Прокладка	PTFE

\* standardowy materiał kuli w kurkach / standard material for: / стандартное выполнение шара: DN400, DN500