

KUREK KULOWY GWINTOWANY

BALL VALVE THREADED ENDS

ШАРОВОЙ КРАН РЕЗЬБОВОЙ



Zastosowanie / Application / Применение

Ciepłownictwo, powietrze, woda oraz inne płyny grupy 2 wg Dyrektywy 97/23/WE / Heat engineering, air, water and other fluids in group 2 according to Directive 97/23/EC / Теплосети, воздух, вода и другие среды группы 2 согласно Директиве 97/23/EC

Możliwość wykonania kurków gwint/wspaw / Threaded ends and butt welded ends on request / Возможность исполнения резьбовой/приварной

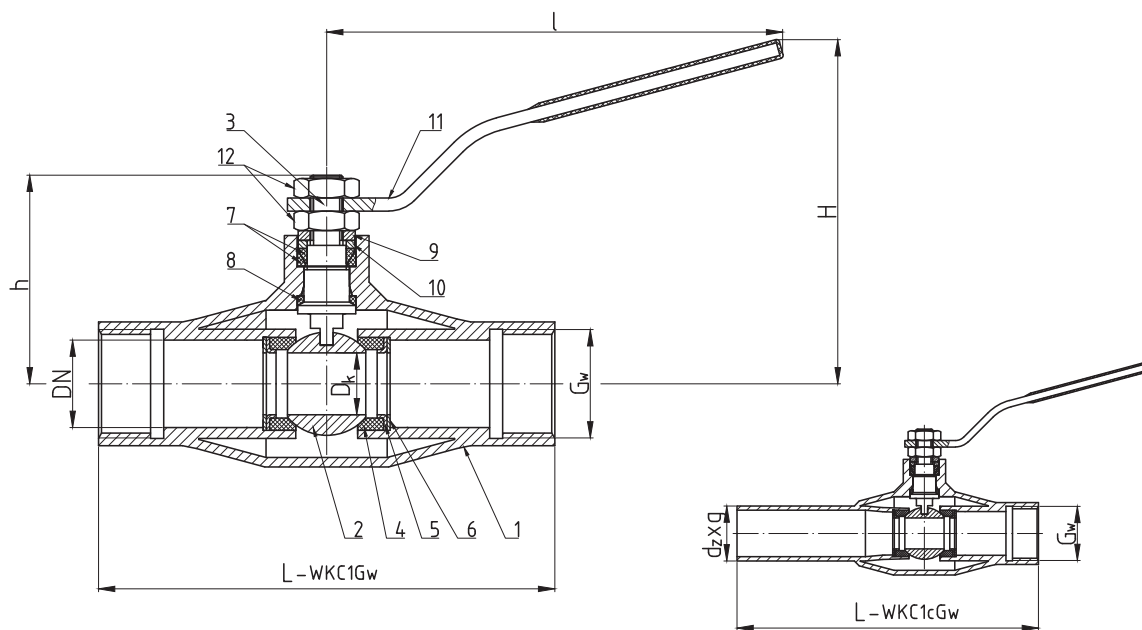


Tabela wymiarowa / Dimensions / Размеры

DN	PS [bar]	L - WKC1Gw [mm]	L - WKC1cGw [mm]	D _k [mm]	Gw [in]	d _z x g [mm]	h [mm]	l (mm)	H [mm]	S [mm]	Kvs [m ³ /h]	Waga [kg]	M [Nm]
15	40	100	165	10	G1/2	21,3x2,3	50	140	92	-	-	0,6	3
20	40	120	175	15	G3/4	26,9x2,6	57	140	100	-	14,7	0,7	4
25	40	140	185	20	G1	33,7x2,6	64	140	105	-	26,2	1	7
32	40	140	200	25	G1 1/4	42,4x2,6	69	140	110	-	40,9	-	16
40	40	180	220	32	G1 1/2	48,3x2,6	85	195	142	-	67,0	2,5	25
50	40	190	245	40	G2	60,3x2,9	90.5	195	150	-	104,7	-	48
65	25	200	250	50	G2 1/2	76,1x2,9	97.5	195	155	-	163,6	-	47
80	25	270	285	65	G3	88,9x3,2	152	-	-	19	276,5	-	93
100	25	300	312.5	80	G4	114,3x3,6	158	-	-	19	418,8	-	173

WKC1Gw – przyłącze gwint-gwint / threaded connection / присоединение резьба-резьба

WKC1cGw – przyłącze gwint-wspaw / thread/weld connection / присоединение резьба-приварка

F – minimalna wielkość przyłącza napędu wg: / Minimal valve actuator attachment acc. to: / Минимальное посадочное место согласно: EN ISO 5211

Przyłącze gwintowane wg: / Internal pipe thread according to: / присоединение резьбовое по стандарту PN-EN ISO 228-1.

M – moment otwarcia kurka kulowego przy maksymalnej różnicy ciśnień powiększony o / Maximal opening torque enlarged by / Крутящий момент крана при максимальной разнице давления, увеличен на 30%

WKC1Gw

▶ DN15 – DN100

Charakterystyka / Characteristic / Описание

- zaniżony przelot / reduced bore / неполный проход
- kula pływająca / floating ball / плавающий шар
- uszczelnienie trzpienia: dławnica / stem sealing: gland / сальниковое уплотнение штока
- zawór nierozbieralny / fully welded body / цельносварная конструкция
- kompensacja dwustronna / double-sided compensation / двусторонняя компенсация

Zakres temperatury pracy

Temperature range / Температуры

-30 °C ÷ +200 °C

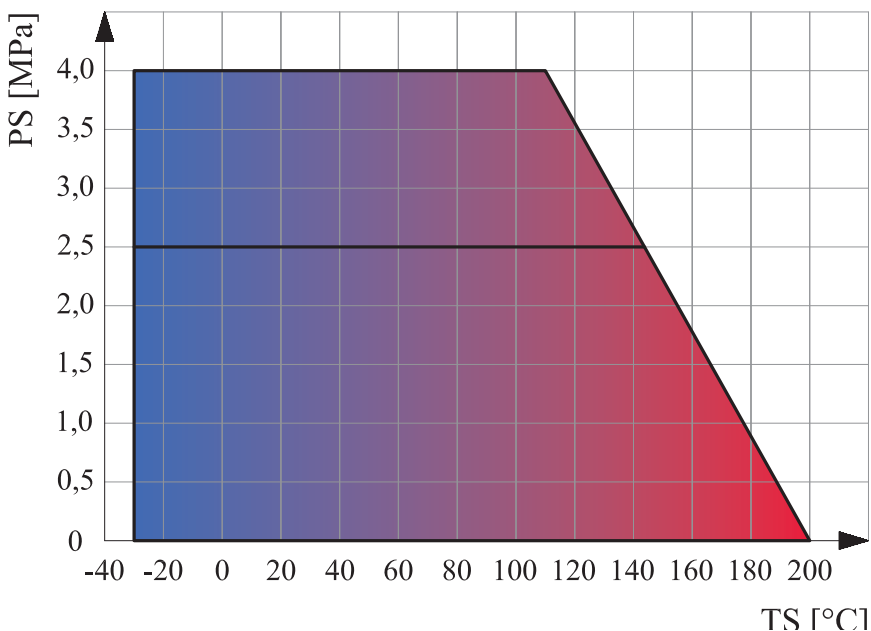
Ciśnienie pracy

Working pressure / Давление

DN15 ÷ DN50 4,0 MPa

DN65 ÷ DN100 2,5 MPa

Wykres pola pracy kurka / Pressure-temperature limits / Зависимость температура-давление



Specyfikacja materiałowa / Material specification / Перечень материалов

Lp.	Nazwa części	Part	Детали	Material / Material / Материал
1	Korpus	Body	Корпус	P355N
2	Kula	Ball	Шар	X5CrNi18-10
3	Trzpień	Stem	Шток	X30Cr13
4	Uszczelka kuli	Seat	Уплотнение шара	PTFE + C
5	Podkładka uszczelki	Support plate	Прокладка	S235JR + Zn
6	Sprężyna	Spring	Пружина	50CrV4
7	Uszczelnienie trzpienia	Packing gland	Уплотнение штока	PTFE
8	Podkładka ślizgowa	Thrust washer	Прокладка	PTFE
9	Ogranicznik	Limiter	Ограничитель	S235JR + Zn
10	Pierścień dociskowy	Pressing ring	Кольцо	S235JR + Zn
11	Rączka	Handle	Ручка	S235JR
12	Nakrętka	Nut	Гайка	PN-EN ISO 4035