

KUREK KULOWY DO WSPAWANIA

WELD END BALL VALVE

ШАРОВОЙ КРАН ПРИВАРНОЙ



Zastosowanie / Application / Применение

Ciepłownictwo, powietrze, woda oraz inne płyny grupy 2 wg Dyrektywy 97/23/WE / Heat engineering, air, water and other fluids in group 2 according to Directive 97/23/EC / Теплосети, воздух, вода и другие среды группы 2 согласно Директиве 97/23/EC

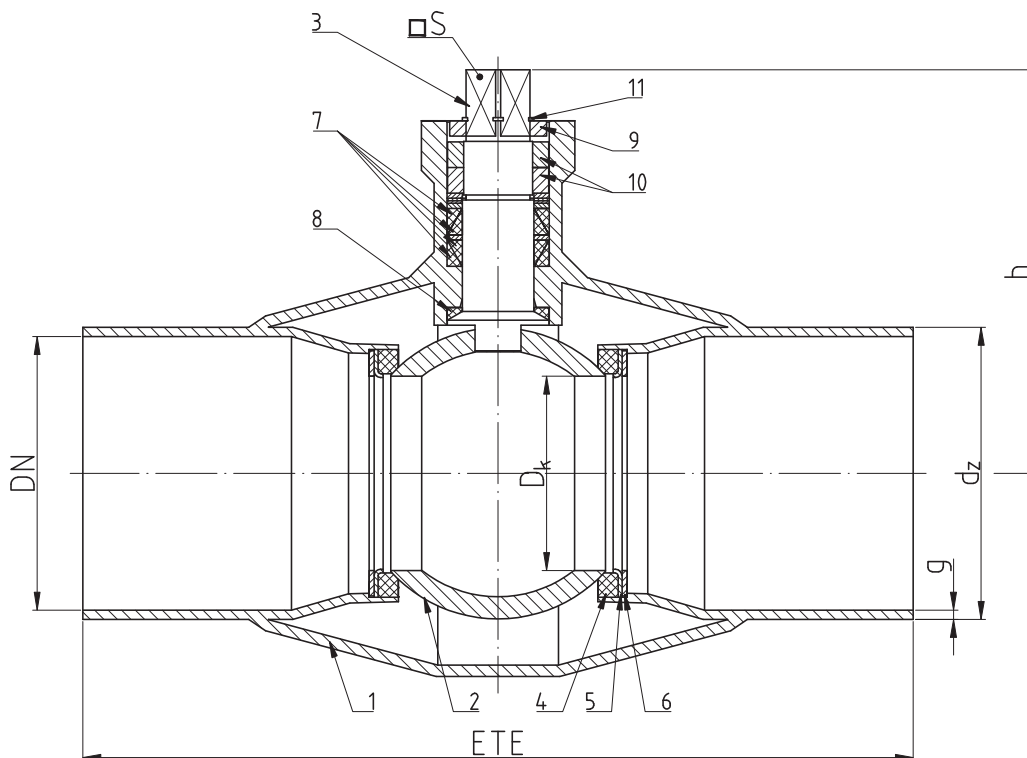


Tabela wymiarowa / Dimensions / Размеры

DN	PS [bar]	ETE [mm]	D _k [mm]	d _z x g [mm]x[mm]	h [mm]	a [mm]	S [bar]	F	Kvs [m ³ /h]	Waga [kg]	M [Nm]
80	25	300	65	88,9x3,2	151,5	-	19	10 ¹⁾	276,5	9,0	93
100	25	325	80	114,3x3,6	158	-	19	10 ¹⁾	418,8	10,0	173
125	25	325	100	139,7x4,0	177	-	22	10 ¹⁾	654,4	17,0	331
150	25	350	125	168,3x4,5	207,5	-	27	12 ¹⁾	1023	20,0	505
200	25	400	150	219,1x6,3	230	-	27	12 ¹⁾	1473	40,0	931
250	25	520	200	273,0x6,3	266,5	-	27	12 ¹⁾	2618	71,0	2033
300 ²⁾	25	620	250	323,9x7,0	311	41	36	16	4090	170,0	1971

Długość zabudowy kurków kulowych wg: / Edge-to-Edge lengths acc. to: / Строительная длина согласно: PN-EN 12982.

F – minimalna wielkość przyłącza napędu wg: / Minimal valve actuator attachment acc. to: / Минимальное посадочное место согласно: EN ISO 5211

M – Maksymalny moment otwarcia kurka kulowego / Maximal opening torque / Максимальный крутящий момент крана

1) – zamówienie specjalne / special order / спецзаказ

2) – kula czopowa / trunnion-mounted ball / шар в подшипниках

WKC1c

▶ DN15 – DN300

Charakterystyka / Characteristic / Описание

- zaniżony przelot / reduced bore / неполный проход
- kula pływająca / floating ball / плавающий шар
- uszczelnienie trzpienia: dławnica / stem sealing: gland / сальниковое уплотнение штока
- zawór nierozbieralny / fully welded body / цельносварная конструкция
- kompensacja dwustronna / double-sided compensation / двусторонняя компенсация

Zakres temperatury pracy

Temperature range / Температуры

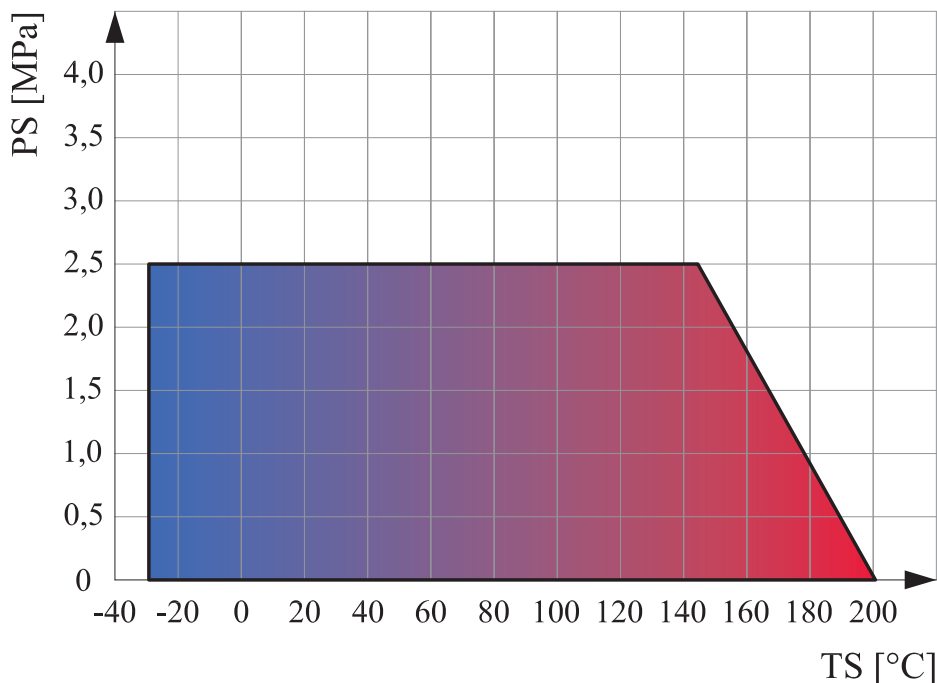
-30 °C ÷ +200 °C

Ciśnienie pracy

Working pressure / Давление

DN80 ÷ DN300 2,5 MPa

Wykres pola pracy kurka / Pressure-temperature limits / Зависимость температура-давление



Specyfikacja materiałowa / Material specification / Перечень материалов

Lp.	Nazwa części	Part	Детали	Material / Material / Материал
1	Korpus	Body	Корпус	P355N
2	Kula	Ball	Шар	X5CrNi18-10
3	Trzpień	Stem	Шток	X30Cr13
4	Uszczelka kuli	Seat	Уплотнение шара	PTFE + C
5	Podkładka uszczelki	Support plate	Прокладка	S235JR + Zn
6	Sprężyna	Spring	Пружина	50CrV4
7	Uszczelnienie trzpienia	Packing gland	Уплотнение штока	PTFE
8	Podkładka ślizgowa	Thrust washer	Прокладка	PTFE
9	Ogranicznik	Limiter	Ограничитель	S235JR + Zn
10	Nakrętka	Nut	Гайка	S235JR + Zn
11	Pierścień osadczy	Snap ring	Кольцо	PN-M-85111:1981