



KUREK KULOWY TRZYCZĘŚCIOWY DP33

zgodny z PN-EN 12516-2, PN-EN 17292, 2014/68/UE

KARTA KATALOGOWA PRODUKTU

V08



ZAKRES ŚREDNIC
DN15 ÷ DN300



CIŚNIENIE
PN6 ÷ PN40

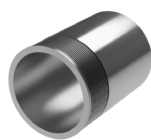


TEMPERATURA
-50°C ÷ +250°C

PRZYŁĄCZA



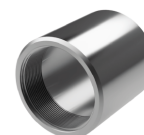
KOŁNIERZOWE



**GWINTOWANE
ZEWNĘTRZNIE**



DO PRZYSPAWANIA



**GWINTOWANE
WEWNĘTRZNIE**

MATERIAŁY

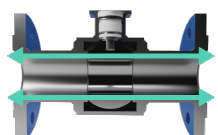


STAL STOPOWA NIERDZEWNA

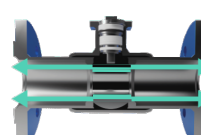


STAL WĘGLOWA

PRZELOT

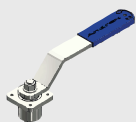


PEŁNY PRZELOT



ZANIŻONY PRZELOT

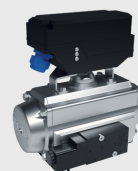
STEROWANIE



DŹWIGNIA

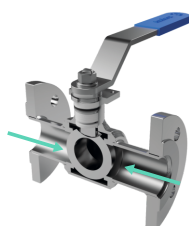


PRZEKŁADNIA RĘCZNA

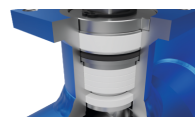


**NAPĘD ELEKTRYCZNY
LUB PNEUMATYCZNY**

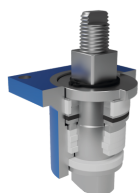
WYKONANIE STANDARD



**KLASA
SZCZELNOŚCI A**



**TA - LUFT
PN-EN ISO 15848-1
VDI 2440**

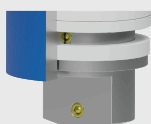


**DŁAWICA
BEZOBSŁUGOWA**



**KULA
PŁYWAJĄCA**

WYKONANIE OPCJONALNE

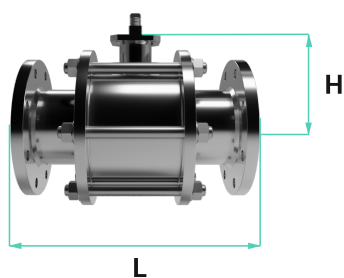


ANTYSTATYCZNY

KOŁNIERZOWY z przyłągą B wg PN-EN 1092-1 PN6 ÷ PN40

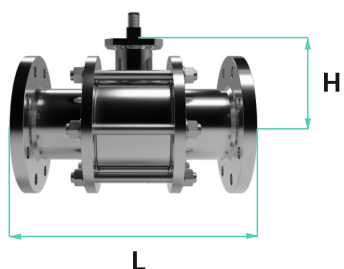
Istnieje możliwość wykonania kołnierza z innymi przylgami

DP33-31-11 (DP3k/DP31k), pełny przelot



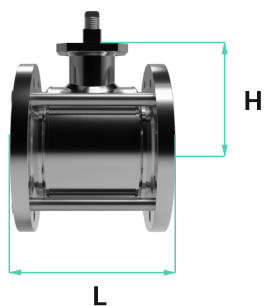
DN	15	20	25	32	40	50	65	80	100	125	150	200	250	300
Przelot	15	20	25	32	40	50	62	75	100	125	150	200	253	300*
L-długość	130	150	160	180	200	230	290	310	350	400	480	600	730	850*
Szereg EN558+A1	1	1	1	1	1	1	1	1	1	1	1	1	1	1
Masa (kg)	2,2	3,7	4,2	5,5	7,5	11,9	14,8	23,1	30	39	60	85	160	210*
H-wysokość	43	57	57	61	65	90	102	110	145	166	213	238	300	420*
Sterowanie	D	D	D	D	D	NP/D	NP/D	NP/D	NP/D	NP/D	NP/P	NP/P	NP/P	NP/P

DP33-03-11 (DP3k), zaniżony przelot



DN	100	125	150	200	250	300
Przelot	85	105	130	162	300	253*
L-długość	350	400	480	600	730	850*
Szereg EN558+A1	1	1	1	1	1	1
Masa (kg)	30	39	60	85	160	190*
H-wysokość	135	145	166	213	238	340*
Sterowanie	NP/D	NP/D	NP/D	NP/P	NP/P	NP/P

DP33-25-11 (DP25k), pełny przelot



DN	50	65	80
Przelot	50	62	75
L-długość	150	170	180
Szereg EN558+A1	14	14	14
Masa (kg)	11,9	14,8	23,1
H-wysokość	90	102	110
Sterowanie	NP/D	NP/D	NP/D

DP33-52-11 (DP25k), zaniżony przelot

DN	100	125
Przelot	85	105
L-długość	190	325
Szereg EN558+A1	14	15
Masa (kg)	25	35
H-wysokość	135	145
Sterowanie	NP/D	NP/D

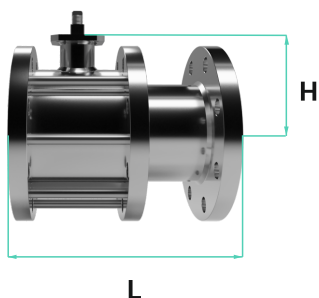
Sterowanie:

D - dźwignia NP/D - dźwignia oraz przystosowanie do montażu napędu NP/P - przekładnia ręczna

* wymiary do weryfikacji

KOŁNIERZOWY SPECJALNA DŁUGOŚĆ PN10 ÷ PN40

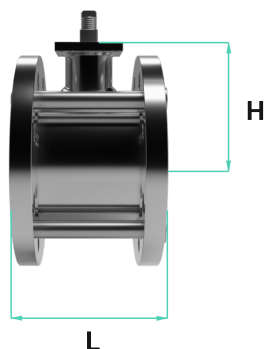
- DP33-xx-11 (DP2/3k), pełny przelot



DN	15	20	25	32	40	50	65	80	100	125	150	200	250
Przelot	15	20	25	32	40	50	62	75	85	105	130	162	200
L-długość	Zgodnie z wymiarami podanymi przez Klienta												

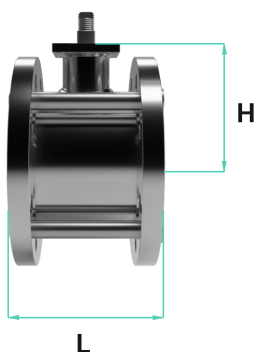
MIĘDZY-KOŁNIERZOWY PN6 ÷ PN100

- DP33-02-11 (DP2k), pełny przelot



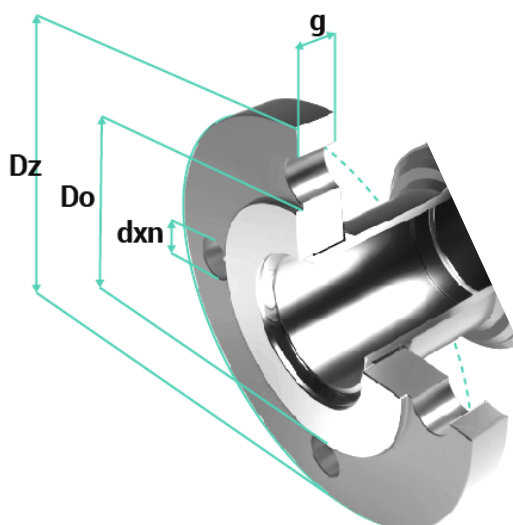
DN	15	20	25	32	40	50	65	80
Przelot	15	20	25	32	40	50	62	75
L (PN16)-długość	54	72	72	86	94	104	119	133
L (PN25)-długość	54	72	74	86	94	106	123	141
L (PN40)-długość	54	72	74	86	94	106	123	141
Masa (kg)	1,4	2,6	2,9	4	5,1	8,9	10,6	13,5
H-wysokość	43	57	57	61	65	90	102	110
Sterowanie	D	D	D	D	D	NP/D	NP/D	NP/D

- DP33-20-11 (DP2k), zaniżony przelot



DN	100	125	150	200	250	300
Przelot	85	105	130	162	200	253*
L (PN16)-długość	153	171	202	242	306	416*
L(PN25)-długość	161	183	210	258	324	434*
L (PN40)-długość	161	183	210	266	338	448*
Masa (kg)	18,7	26,5	40,2	69,5	107	150*
H-wysokość	135	145	166	213	238	300*
Sterowanie	NP/D	NP/D	NP/D	NP/P	NP/P	NP/P

WYMIARY KOŁNIERZY WG NORMY PN-EN 1092-1



DN	10	15	20	25	32	40	50	65	80	100	125	150	200	250	300
----	----	----	----	----	----	----	----	----	----	-----	-----	-----	-----	-----	-----

Kołnierze wg PN-EN 1092-1; PN 6

Dz	75	80	90	100	120	130	140	160	190	210	240	265	320	375	440
Do	50	55	65	75	90	100	110	130	150	170	200	225	280	335	395
dxn	11x4	11x4	11x4	11x4	14x4	14x4	14x4	14x4	18x4	18x4	18x8	18x8	18x8	18x12	22x12
g	12	12	14	14	16	16	16	16	18	18	20	20	22	24	24

Kołnierze wg PN-EN 1092-1; PN 10

Dz	90	95	105	115	140	150	165	185	200	220	250	285	340	395	445
Do	60	65	75	85	100	110	125	145	160	180	210	240	295	350	400
dxn	14x4	14x4	14x4	14x4	18x4	18x4	18x4	18x8	18x8	18x8	18x8	22x8	22x8	22x12	22x12
g	14	14	16	16	18	18	19	20	20	22	22	24	24	26	24

Kołnierze wg PN-EN 1092-1; PN 16

Dz	90	95	105	115	140	150	165	185	200	220	250	285	340	395	460
Do	60	65	75	85	100	110	125	145	160	180	210	240	295	350	410
dxn	14x4	14x4	14x4	14x4	18x4	18x4	18x4	18x8	18x8	18x8	18x8	22x8	22x12	26x12	26x12
g	14	14	16	16	18	18	19	20	20	22	22	24	26	29	32

Kołnierze wg PN-EN 1092-1; PN 25

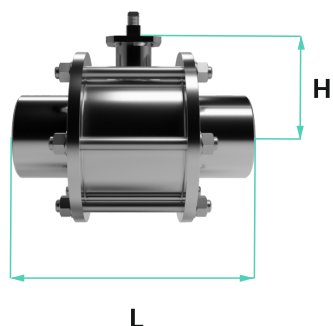
Dz	90	95	105	115	140	150	165	185	200	235	270	300	360	425	485
Do	60	65	75	85	100	110	125	145	160	190	220	250	310	370	430
dxn	14x4	14x4	14x4	14x4	18x4	18x4	18x4	18x8	18x8	22x8	26x8	26x8	26x12	29,5x12	30x16
g	14	14	16	16	18	18	20	22	24	26	28	30	32	35	38

Kołnierze wg PN-EN 1092-1; PN 40

Dz	90	95	105	115	140	150	165	185	200	235	270	300	375	450	515
Do	60	65	75	85	100	110	125	145	160	190	220	250	320	385	450
dxn	14x4	14x4	14x4	14x4	18x4	18x4	18x4	18x8	18x8	22x8	26x8	26x8	29,5x12	32,5x12	33x16
g	14	14	16	16	18	18	20	22	24	26	28	30	36	42	52

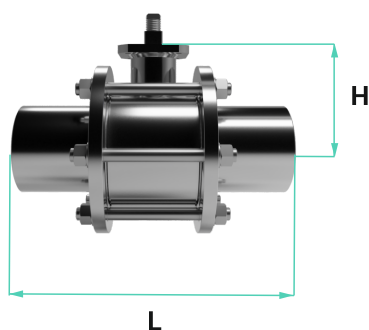
GWINTOWANY WEWNĘTRZNIE / GWINTOWANY ZEWNĘTRZNIE PN6 ÷ PN40

- DP33-31-77 (DP3gw/DP31gw), pełny przelot, gwintowany wewnątrz (gwint G)
- DP33-31-77 (DP3gw/DP31gwC), pełny przelot, gwintowany wewnątrz (gwint NPT)



DN	15	20	25	32	40	50	65	80
NPS	1/2	3/4	1	5/4	3/2	2	5/2	3
Przelot	15	20	25	32	40	50	62	75
L-długość	85	95	105	120	130	150	185	205
Gwint 54	G 1/2	G 3/4	G 1	G 5/4	G 3/2	G 2	G 5/2	G 3
Gwint 55	NPT 1/2	NPT 3/4	NPT 1	NPT 5/4	NPT 3/2	NPT 2	NPT 5/2	NPT 3
Masa (kg)	1	2,1	2,3	2,7	4,1	7,3	9,7	16
H-wysokość	43	57	57	61	65	90	102	110
Sterowanie	D	D	D	D	D	NP/D	NP/D	NP/D

- DP33-31-88 (DP3gz/DP31gz), pełny przelot, gwintowany zewnątrz (gwint G)
- DP33-31-88 (DP3gz/DP31gzC), pełny przelot, gwintowany zewnątrz (gwint NPT)



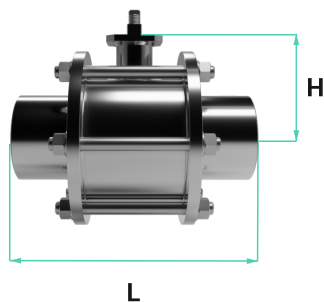
DN	15	20	25	32	40	50	65	80
NPS	1/2	3/4	1	5/4	3/2	2	5/2	3
Przelot	15	20	25	32	40	50	62	75
L-długość	115	130	145	170	180	190	250	300
Gwint 51	G 1/2	G 3/4	G 1	G 5/4	G 3/2	G 2	G 5/2	G 3
Gwint 52	NPT 1/2	NPT 3/4	NPT 1	NPT 5/4	NPT 3/2	NPT 2	NPT 5/2	NPT 3
Masa (kg)	1	2,1	2,3	2,7	4,1	7,3	9,7	16
H-wysokość	43	57	57	61	65	90	102	110
Sterowanie	D	D	D	D	D	NP/D	NP/D	NP/D

Sterowanie:

D - dźwignia NP/D - dźwignia oraz przystosowanie do montażu napędu NP/P - przekładnia ręczna

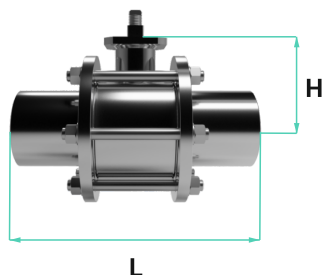
DO PRZYSPAWANIA PN6 ÷ PN40

- DP33-31-99 (DP3p/DP31p), pełny przelot, do przyspawania doczołowego



DN	15	20	25	32	40	50	65	80	100	125	150	200	250	300
Przelot	15	20	25	32	40	50	62	75	85	105	130	162	200	253*
L-długość	130	150	160	180	200	230	290	310	350	400	480	600	730	850*
Przyłącz	21,3	26,9	33,7	42,4	48,3	60,3	76,1	88,9	114,3	139,7	168,3	219	273	323*
Masa (kg)	1,5	2,1	2,3	2,7	4,1	7,3	9,6	16	20	26	40	67	130	180*
H-wysokość	43	57	57	61	65	90	102	110	145	166	213	238	300	360*
Sterowanie	D	D	D	D	D	NP/D	NP/D	NP/D	NP/D	NP/D	NP/P	NP/P	NP/P	NP/P

- DP33-03-99 (DP3p), zaniżony przelot, do przyspawania doczołowego



DN	100	125	150	200	250	300
Przelot	85	105	130	162	200	253*
L-długość	350	400	480	600	730	850*
Przyłącz	114,3	139,7	168,3	219	273	323*
Masa (kg)	20	26	40	67	130	180*
H-wysokość	135	145	166	213	238	300*
Sterowanie	NP/D	NP/D	NP/D	NP/P	NP/P	NP/P

Sterowanie:

D - dźwignia NP/D - dźwignia oraz przystosowanie do montażu napędu NP/P - przekładnia ręczna

* wymiary do weryfikacji

WERSJE MATERIAŁOWE



Rodzaj materiału	Stal węglowa		Stal stopowa nierdzewna									
	11	12	21	22	23	24	25	26	41	42	43 Duplex	44 Hastelloy
Kadłub (korpus)	P355/S355	P235/S235	1.4541	1.4301	1.4571	1.4571	1.4571	1.4404	1.4539	1.4931	1.4462	2.4602
Przyłącze	P355/S355	P235/S235	1.4541	1.4541	1.4541	1.4571	1.4571	1.4404	1.4539	1.4931	1.4462	2.4602
Organ zamykający (kula)	1.4301	1.4301	1.4301	1.4301	1.4301	1.4404	1.4571	1.4404	1.4539	1.4931	1.4462	2.4602
Wał (trzcienie)	1.4305	1.4305	1.4305	1.4305	1.4305	1.4404	1.4571	1.4404	1.4539	1.4931	1.4462	2.4602
Uszczelnienie kuli	PTFE, PTFE + włókno szklane 25%											
Pakiet uszczelniający	PTFE, PTFE + włókno szklane 25%, MRF											



Brzyście 35 k/Mielca
39-307 Gawłuszowice



Tel: +48 17 785 28 93
Tel: +48 17 785 28 94



biuro@andrex-vg.com
www.andrex-vg.com