

KUREK KULOWY JEDNOCZĘŚCIOWY DP11

zgodny z PN-EN 12516-2, PN-EN 17292, 2014/68/UE

KARTA KATALOGOWA PRODUKTU

V09



ZAKRES ŚREDNIC
DN10 ÷ DN300



CIŚNIENIE
PN6 ÷ PN40

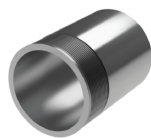


TEMPERATURA
-50°C ÷ +250°C

PRZYŁĄCZA



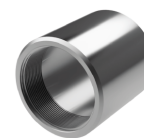
KOŁNIERZOWE



**GWINTOWANE
ZEWNĘTRZNIE**



DO PRZYSPAWANIA

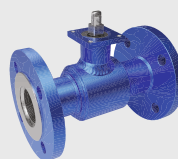


**GWINTOWANE
WEWNĘTRZNIE**

MATERIAŁY

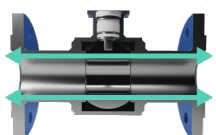


STAL STOPOWA NIERDZEWNA

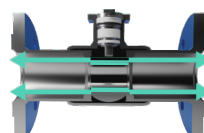


STAL WĘGLOWA

PRZELOT

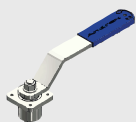


PEŁNY PRZELOT



ZANIŻONY PRZELOT

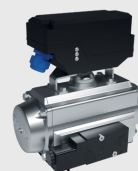
STEROWANIE



DŹWIGNIA

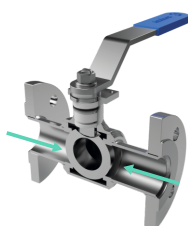


PRZEKŁADNIA RĘCZNA

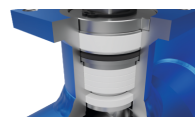


**NAPĘD ELEKTRYCZNY
LUB PNEUMATYCZNY**

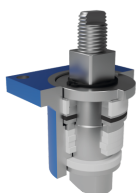
WYKONANIE STANDARD



**KLASA
SZCZELNOŚCI A**



**TA - LUFT
PN-EN ISO 15848-1
VDI 2440**

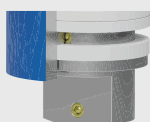


**DŁAWICA
BEZOBSŁUGOWA**

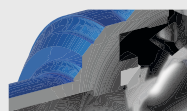


**KULA
PŁYWAJĄCA**

WYKONANIE OPCJONALNE



ANTYSTATYCZNY

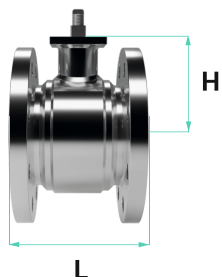


**FIRE SAFE
EN-ISO 10497:2010**

KOŁNIERZOWY z przyłągą B wg PN-EN 1092-1 PN6 ÷ PN40

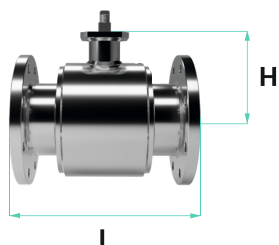
Istnieje możliwość wykonania kołnierza z innymi przylgami

- DP11-21-11 (DP21k), pełny przelot, zabudowa krótka, szereg 8/13



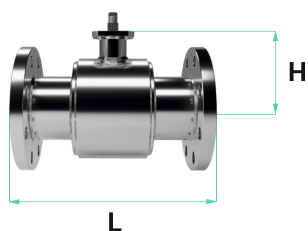
DN	32	40	50	65	80
Przelot	32	40	50	62	75
L-długość	104	106	108	112	140
Szereg EN558+A1	8	13	13	13	107
Masa (kg)	4	5,1	8,9	10,6	13,5
H-wysokość	62	62	91	101	110
Sterowanie	D	D	NP/D	NP/D	NP/D

- DP11-23-11 (DP22k), pełny przelot, zabudowa średnia, szereg 14/15



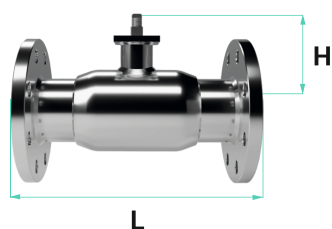
DN	15	20	25	32	40	50	65	80	100	125	150	200	250
Przelot	15	20	25	32	40	50	62	75	98	123	148	200	253
L-długość	115	120	125	130	140	150	170	180	190	325	350	400	450
Szereg EN558+A1	14	14	14	14	14	14	14	14	14	15	15	15	15
Masa (kg)	1,9	2,25	3,1	4	5,1	8,9	10,6	13,5	18,7	39	60	85	160
H-wysokość	43	57	57	61	65	91	101	110	141	188	193	238	300
Sterowanie	D	D	D	D	D	NP/D	NP/D	NP/D	NP/D	NP/D	NP/P	NP/P	NP/P

- DP11-23-11 (DP23k), pełny przelot, zabudowa długa, szereg 1



DN	15	20	25	32	40	50	65	80	100	125	150	200	250	300
Przelot	15	20	25	32	40	50	62	75	98	123	148	200	253	300*
L-długość	130	150	160	180	200	230	290	310	350	400	480	600	730	850*
Szereg EN558+A1	1	1	1	1	1	1	1	1	1	1	1	1	1	1
Masa (kg)	2,2	3,7	4,2	5,5	7,5	11,9	14,8	23,1	30	39	60	85	160	210*
H-wysokość	43	46	57	61	65	91	100	110	141	166	213	238	300	410*
Sterowanie	D	D	D	D	D	NP/D	NP/D	NP/D	NP/D	NP/D	NP/P	NP/P	NP/P	NP/P

- DP11-01-11 (DP1k), zaniżony przelot, zabudowa długa, szereg 1



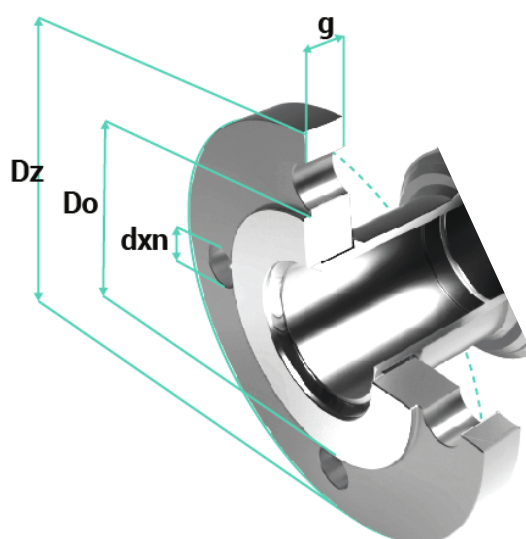
DN	15	20	25	32	40	50	65	80	100	125	150
Przelot	10	15	20	25	32	40	50	62	85	105	130
L-długość	130	150	160	180	200	230	290	310	350	400	480
Szereg EN558+A1	1	1	1	1	1	1	1	1	1	1	1
Masa (kg)	2	2,2	3,1	4,5	5,3	7,9	11,8	13,9	24	38,3	51,4
H-wysokość	41	43	46	57	61	84	91	102	134	145	166
Sterowanie	D	D	D	D	D	NP/D	NP/D	NP/D	NP/D	NP/D	NP/D

Sterowanie:

D - dźwignia NP/D - dźwignia oraz przystosowanie do montażu napędu NP/P - przekładnia ręczna

*Wymiary do weryfikacji

WYMIARY KOŁNIERZY WG NORMY PN-EN 1092-1



DN	10	15	20	25	32	40	50	65	80	100	125	150	200	250	300
----	----	----	----	----	----	----	----	----	----	-----	-----	-----	-----	-----	-----

Kołnierze wg PN-EN 1092-1; PN 6

Dz	75	80	90	100	120	130	140	160	190	210	240	265	320	375	440
Do	50	55	65	75	90	100	110	130	150	170	200	225	280	335	395
dxn	11x4	11x4	11x4	11x4	14x4	14x4	14x4	14x4	18x4	18x4	18x8	18x8	18x8	18x12	22x12
g	12	12	14	14	16	16	16	16	18	18	20	20	22	24	24

Kołnierze wg PN-EN 1092-1; PN 10

Dz	90	95	105	115	140	150	165	185	200	220	250	285	340	395	445
Do	60	65	75	85	100	110	125	145	160	180	210	240	295	350	400
dxn	14x4	14x4	14x4	14x4	18x4	18x4	18x4	18x8	18x8	18x8	18x8	22x8	22x8	22x12	22x12
g	14	14	16	16	18	18	19	20	20	22	22	24	24	26	24

Kołnierze wg PN-EN 1092-1; PN 16

Dz	90	95	105	115	140	150	165	185	200	220	250	285	340	395	460
Do	60	65	75	85	100	110	125	145	160	180	210	240	295	350	410
dxn	14x4	14x4	14x4	14x4	18x4	18x4	18x4	18x8	18x8	18x8	18x8	22x8	22x12	26x12	26x12
g	14	14	16	16	18	18	19	20	20	22	22	24	26	29	32

Kołnierze wg PN-EN 1092-1; PN 25

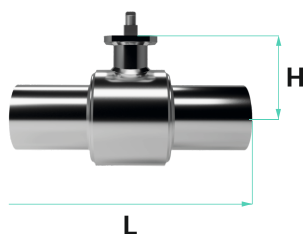
Dz	90	95	105	115	140	150	165	185	200	235	270	300	360	425	485
Do	60	65	75	85	100	110	125	145	160	190	220	250	310	370	430
dxn	14x4	14x4	14x4	14x4	18x4	18x4	18x4	18x8	18x8	22x8	26x8	26x8	26x12	29,5x12	30x16
g	14	14	16	16	18	18	20	22	24	26	28	30	32	35	38

Kołnierze wg PN-EN 1092-1; PN 40

Dz	90	95	105	115	140	150	165	185	200	235	270	300	375	450	515
Do	60	65	75	85	100	110	125	145	160	190	220	250	320	385	450
dxn	14x4	14x4	14x4	14x4	18x4	18x4	18x4	18x8	18x8	22x8	26x8	26x8	29,5x12	32,5x12	33x16
g	14	14	16	16	18	18	20	22	24	26	28	30	36	42	52

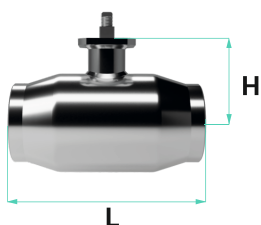
GWINTOWANY WEWNĘTRZNIE / GWINTOWANY ZEWNĘTRZNIE PN6 ÷ PN40

- DP11-23-77 (DP24gw), pełny przelot, gwintowany wewnątrz (gwint G)
- DP11-23-77 (DP24gw), pełny przelot, gwintowany wewnątrz (gwint NPT)



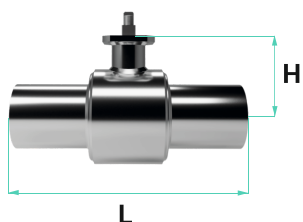
DN	10	15	20	25	32	40	50	65	80	100	125
NPS	3/8	1/2	3/4	1	5/4	3/2	2	5/2	3	4	5
Przelot	10	15	20	25	32	40	50	65	75	98	123
L-długość	96	96	106	118	128	122	154	160	162	205	266
Gwint 54	G 3/8	G 1/2	G 3/4	G 1	G 5/4	G 3/2	G 2	G 5/2	G 3	G 4	G 5
Gwint 55	NPT 3/8	NPT 1/2	NPT 3/4	NPT 1	NPT 5/4	NPT 3/2	NPT 2	NPT 5/2	NPT 3	NPT 4	NPT 5
Masa (kg)	1,1	1,1	1,2	2,5	4,5	7	11,2	12,9	21	30	35
H-wysokość	43	43	46	57	61	65	91	100	110	141	166
Sterowanie	D	D	D	D	D	D	NP/D	NP/D	NP/D	NP/D	NP/D

- DP11-01-77 (DP1gw), zaniżony przelot, gwintowany wewnątrz (gwint G)
- DP11-01-77 (DP1gwC), zaniżony przelot, gwintowany wewnątrz (gwint NPT)



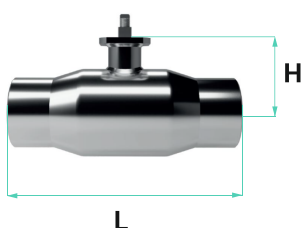
DN	10	15	20	25	32	40	50	65	80	100	125
NPS	3/8	1/2	3/4	1	5/4	3/2	2	5/2	3	4	5
Przelot	10	10	15	20	25	32	40	50	62	85	105
L-długość	116	116	126	130	150	150	170	215	220	300	410
Gwint 54	G 3/8	G 1/2	G 3/4	G 1	G 5/4	G 3/2	G 2	G 5/2	G 3	G 4	G 5
Gwint 55	NPT 3/8	NPT 1/2	NPT 3/4	NPT 1	NPT 5/4	NPT 3/2	NPT 2	NPT 5/2	NPT 3	NPT 4	NPT 5
Masa (kg)	0,7	0,7	0,8	1,1	1,7	2,3	2,9	5,8	7,3	14,1	24
H-wysokość	41	41	43	46	57	61	84	91	102	134	145
Sterowanie	D	D	D	D	D	D	NP/D	NP/D	NP/D	NP/D	NP/D

- DP11-23-88 (DP24gz), pełny przelot, gwintowany zewnątrz (gwint G)
- DP11-23-88 (DP24gzC), pełny przelot, gwintowany zewnątrz (gwint NPT)



DN	10	15	20	25	32	40	50	65	80	100	125
NPS	3/8	1/2	3/4	1	5/4	3/2	2	5/2	3	4	5
Przelot	10	15	20	25	32	40	50	65	75	98	123
L-długość	96	96	106	122	148	144	148	174	232	259	306
Gwint 51	G 3/8	G 1/2	G 3/4	G 1	G 5/4	G 3/2	G 2	G 5/2	G 3	G 4	G 5
Gwint 52	NPT 3/8	NPT 1/2	NPT 3/4	NPT 1	NPT 5/4	NPT 3/2	NPT 2	NPT 5/2	NPT 3	NPT 4	NPT 5
Masa (kg)	1,1	1,1	1,2	2,5	4,5	7	11,2	12,9	21	30	35
H-wysokość	43	43	46	57	61	65	91	100	110	141	166
Sterowanie	D	D	D	D	D	D	NP/D	NP/D	NP/D	NP/D	NP/D

- DP11-01-88 (DP1gz), zaniżony przelot, gwintowany zewnątrz (gwint G)
- DP11-01-88 (DP1gzC), zaniżony przelot, gwintowany zewnątrz (gwint NPT)



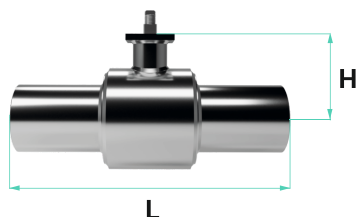
DN	10	15	20	25	32	40	50	65	80	100	125
NPS	3/8	1/2	3/4	1	5/4	3/2	2	5/2	3	4	5
Przelot	10	10	15	20	25	32	40	50	62	85	105
L-długość	115	115	130	145	170	180	190	250	300	360	410
Gwint 51	G 3/8	G 1/2	G 3/4	G 1	G 5/4	G 3/2	G 2	G 5/2	G 3	G 4	G 5
Gwint 52	NPT 3/8	NPT 1/2	NPT 3/4	NPT 1	NPT 5/4	NPT 3/2	NPT 2	NPT 5/2	NPT 3	NPT 4	NPT 5
Masa (kg)	0,7	0,7	0,8	1,1	1,7	2,3	2,9	5,8	7,3	14,1	24
H-wysokość	41	41	43	46	57	61	84	91	102	134	145
Sterowanie	D	D	D	D	D	D	NP/D	NP/D	NP/D	NP/D	NP/D

Sterowanie:

D - dźwignia NP/D - dźwignia oraz przystosowanie do montażu napędu NP/P - przekładnia ręczna

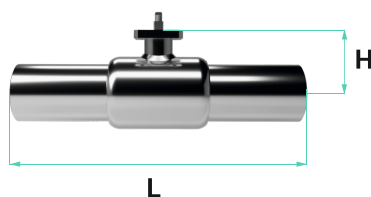
DO PRZYSPAWANIA DOCZOŁOWEGO PN6 ÷ PN40

- DP11-23-99 (DP24p), pełny przelot, do przyspawania doczołowego



DN	10	15	20	25	32	40	50	65	80	100	125	150	200	250	300
Przelot	10	15	20	25	32	40	50	65	75	98	123	148	198	253	300*
Przylącze	17,2	21,3	26,9	33,7	42,4	48,3	60,3	76,1	88,9	114,3	139,7	168,3	219	273	323*
L-długość	130	130	150	160	370	380	390	400	450	520	600	700	800	900	1100*
Masa (kg)	1,1	1,1	1,2	2,5	4,5	7	11,2	12,9	21	30	35	50	80	150	180*
H-wysokość	43	43	46	57	61	65	91	100	110	141	166	213	238	300	360*
Sterowanie	D	D	D	D	D	D	NP/D	NP/D	NP/D	NP/D	NP/D	NP/P	NP/P	NP/P	NP/P

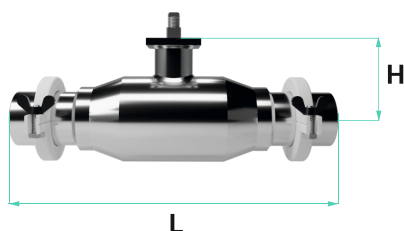
- DP11-01-99 (DP1p), zaniżony przelot, do przyspawania doczołowego



DN	10	15	20	25	32	40	50	65	80	100	125	150
Przelot	10	10	15	20	25	32	40	50	62	85	105	130
Przylącze	17,2	21,3	26,9	33,7	42,4	48,3	60,3	76,1	88,9	114,3	139,7	168,3
L-długość	230	230	230	230	260	260	300	300	300	450	500	600
Masa (kg)	0,7	0,7	0,7	1,2	1,7	2,4	3,5	5,7	7,3	14,1	24	28,2
H-wysokość	41	41	43	46	57	61	84	91	102	134	145	166
Sterowanie	D	D	D	D	D	D	NP/D	NP/D	NP/D	NP/D	NP/D	NP/D

DO PRZYSPAWANIA SZYBKOZŁĄCZNY PN6 ÷ PN10

- DP11-01-00 (DP1sz), zaniżony przelot, do przyspawania doczołowego szybkozłączny



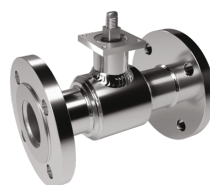
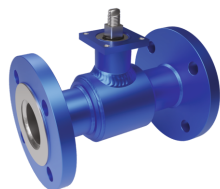
DN	15	20	25	32	40	50	65	80
Przelot	10	15	20	25	32	40	50	62
L-długość	170	190	230	220	240	310	370	390
Masa (kg)	0,7	1	1,5	2	2,6	3,8	6	7,6
H-wysokość	41	46	46	57	61	84	91	102
Sterowanie	D	D	D	D	D	NP/D	NP/D	NP/D

Sterowanie:

D - dźwignia NP/D - dźwignia oraz przystosowanie do montażu napędu NP/P - przekładnia ręczna

*Wymiary do weryfikacji

WERSJE MATERIAŁOWE



Rodzaj materiału	Stal węglowa		Stal stopowa nierdzewna									
	11	12	21	22	23	24	25	26	41	42	43 Duplex	44 Hastelloy
Kadłub (korpus)	P355/S355	P235/S235	1.4541	1.4301	1.4571	1.4571	1.4571	1.4404	1.4539	1.4931	1.4462	2.4602
Przylącze	P355/S355	P235/S235	1.4541	1.4541	1.4541	1.4571	1.4571	1.4404	1.4539	1.4931	1.4462	2.4602
Organ zamykający (kula)	1.4301	1.4301	1.4301	1.4301	1.4301	1.4404	1.4571	1.4404	1.4539	1.4931	1.4462	2.4602
Wał (trzcina)	1.4305	1.4305	1.4305	1.4305	1.4305	1.4404	1.4571	1.4404	1.4539	1.4931	1.4462	2.4602
Uszczelnienie kuli	PTFE, PTFE + włókno szklane 25%											
Pakiet uszczelniający	PTFE, PTFE + włókno szklane 25%, MRF											



Brzyście 35 k/Mielca
39-307 Gawłuszowice



Tel: +48 17 785 28 93
Tel: +48 17 785 28 94



biuro@andrex-vg.com
www.andrex-vg.com