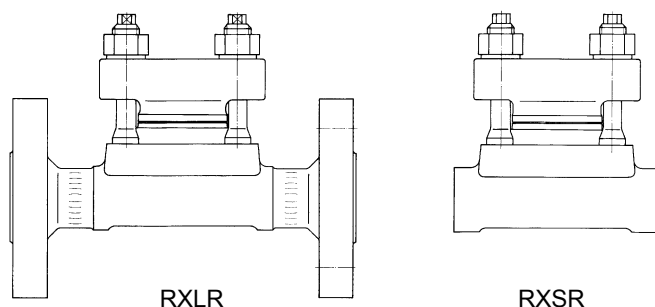


Wysokociśnieniowy zawór zwrotny



z kołnierzami

z końcówkami spawanymi
lub mufami

PN 250-500
DN 10-50

Zastosowanie

- Linie technologiczne w przemyśle elektrowniach, inżynierii procesowej i budownictwie okrętowym
- Woda, para, gazy, oleje i inne substancje nieagresywne
- Inne zastosowania na zapytanie
- Inne media na zapytanie

Dane eksploatacyjne

- maks. dopuszczalne ciśnienie 500 bar
- maks. dopuszczalna temperatura 580 °C
- parametry obliczeniowe zgodnie z tabelą ciśnień na następnym stronie

Materiały

- 15 Mo 3 1.5415 bis 530 °C
- 13 CrMo 44 1.7335 bis 550 °C
- 10 CrMo 9 10 1.7380 bis 570 °C
- Inne materiały na zamówienie

Wykonanie

- Kształt przelotowy
- Korpus i jarzmo odkuwane
- Grzybek zwrotny
- Sprężyna zamykająca
- Powierzchnie uszczelnienia ze stelitu odpornego na ścieranie i korozję
- Uszczelnienie pokrywy profilowane grzebieniowo

Armatura spełnia przepisy bezpieczeństwa wg załącznika 1 Europejskich Wytycznych dla Urządzeń Ciśnieniowych 97/23/UE (DUC) dla medium grupy 1 i medium grupy 2.

Warianty standardowe

- Odbiór wg specyfikacji klienta (zgodne jednak z odbiorem np. TRD/TRB)
- Inna obróbka kołnierzy wzgl. końcówek spawanych

Wskazówki

- NORI[®]-A zawory odcinające, z jednoczęściowym korpusem bez pokrywy, typ ZXSX patrz karta katalogowa: 7642.1
- NORI[®]-A zawory zwrotne z uszczelnieniem wstecznym, typ ZXLX/ZXSX patrz karta katalogowa 7655.1
- Instrukcja obsługi: 0570.82

Dane do zamówienia

- | | |
|------------------------|----------------------------|
| 1 Typ | 7 Materiał |
| 2 PN | 8 Medium przepływu |
| 3 DN | 9 Wielkość przepływu |
| 4 Nadciśnienie robocze | 10 Przyłącze rurowe |
| 5 Różnica ciśnień | 11 Warianty |
| 6 Temperatura robocza | 12 Numer karty katalogowej |

Przy zamawianiu części zamiennych podać numer fabryczny + rok.



Dopuszczalne nadciśnienie eksploatacyjne

Wykonanie	Materiał	Numer materiału	Dopuszczalne nadciśnienie robocze w barach przy temperaturze w°C														
			250	300	350	400	425	450	475	500	510	520	530	540	550	560	570
Kołnierz PN 250	15 Mo 3	1.5415	250	217	195	185	179	174	170	115	92	73	58				
	13 CrMo 44	1.7335	250	250	238	227	223	217	206	184	154	124	97	73	54		
	10 CrMo 910	1.7380	124	124	124	124	124	124	124	124	124	124	108	95	81	69	60
Kołnierz PN 320	15 Mo 3	1.5415	320	278	250	236	230	222	217	148	117	94	75				
	13 CrMo 44	1.7335	320	320	304	292	285	278	264	237	200	158	124	93	69		
	10 CrMo 910	1.7380	158	158	158	158	158	158	158	158	158	158	139	121	104	88	78
Końcówki spawane obrobione wg karty katalog. = PN 320	15 Mo 3	1.5415	320	320	310	290	285	280	275	180	143	114	91				
	13 CrMo 44	1.7335	320	320	320	320	320	320	315	274	231	182	149	120	93		
	10 CrMo 910	1.7380	320	320	320	320	320	320	320	270	235	205	180	155	136	116	102
Końcówki spawane nieobrobione = PN 500	15 Mo 3	1.5415	500	500	484	453	445	437	429	282	224	179	143				
	13 CrMo 44	1.7335	500	500	500	500	500	500	492	428	361	285	233	188	146		
	10 CrMo 910	1.7380	500	500	500	500	500	500	500	421	368	321	281	243	212	181	159

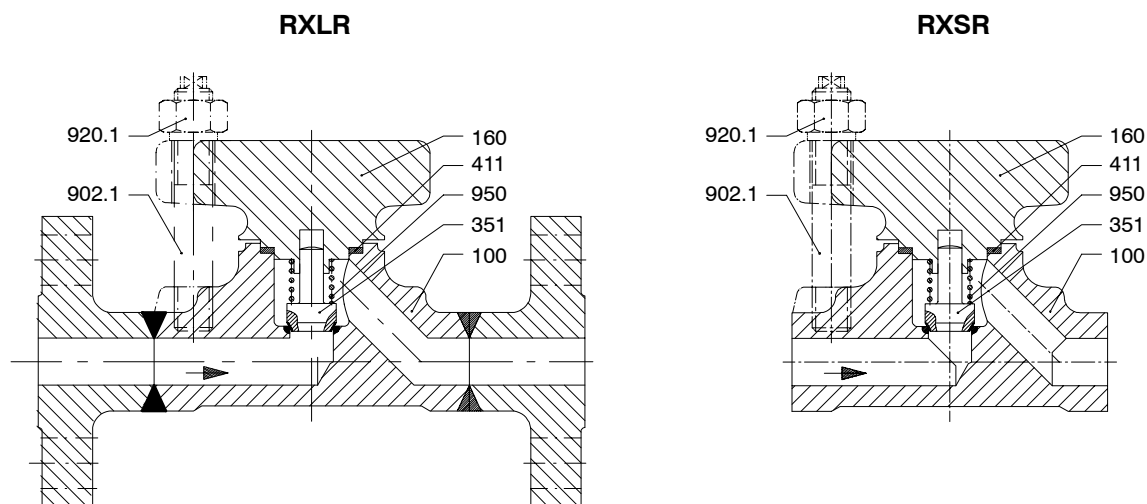
Zwory można stosować do - 10 °C

Badanie wytrzymałościowe: 1,5 X PN, badanie szczelności: 1 X PN

Dopuszczalne ciśnienia ustalono według przepisów AD i TRD oraz z uwzględnieniem wartości wytrzymałościowych podanych w regulach techniki.

Montaż

Zawory zwrotne montuje się w ten sposób, aby przepływająca substancja wchodziła pod grzybkim stożkowym a wychodziła nad nim.



Materiały

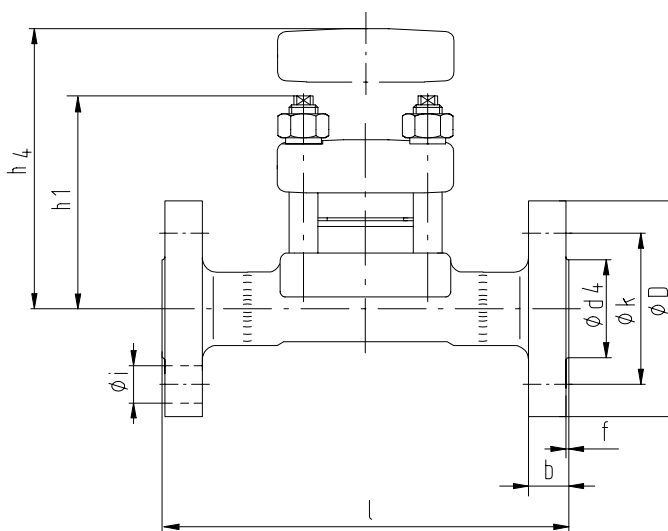
Nr części	Nazwa	Temperatura °C	Materiał	Uwagi	Powierzchnia uszczelnienia	
100	Korpus	do 530	15 Mo 3	1.5415	kute w foremniku	korpus stelitowany
160	Pokrywa	do 550	13 CrMo 44	1.7335		
		do 580	10 CrMo 910	1.7380		
351 *)	Grzybek zwrotny	do 580	X 35 CrMo 17	1.4122	profilowane grzebieniowo	stelitowane
411 *)	Pierścień uszczelniający		X 6 CrNiTi 18 10	1.4541/ grafit		
902.1	Śruba dwustronna		21 CrMo V 5 7	1.7709		
920.1	Nakrętka sześciokątna		24 CrMo 5	1.7258		
950 *)	Sprężyna		X 7 CrNiAl 17 7	1.4568		

*) Zalecane części zapasowe

Wymiary, typ RXLR

Długość zabudowy - DIN 3202/1-F3
 Kołnierz - miara przyłączenia DIN 2501,
 ISO 2084, BS 4504
 Kształt przyłgi E - DIN 2526

Inne wykonanie kołnierzowe:
 np. z obydwu stron rowek kształt N (DIN 2512)
 uskok kształt R 13 (DIN 2513)
 uszczelnienie soczewkowe kształt L (DIN 2696)
 Inne wersje kołnierzy na zamówienie



Wymiary w mm

Ciśnienie nominalne PN	Średnica nominalna DN	Długość zabudowy l_1	Kołnierz $\varnothing D$	Średnica podziałowa $\varnothing k$	Liczba otworów \varnothing	Otwór $\varnothing d_i$	Przyłga $\varnothing d_4 \times f$	Grubość kołnierza b	Wysokość zabudowy h_1	Wysokość demont. h_4	Ciężar ca. kg
250	10	230	125	85	4	18	40 x 2	24	145	255	15,0
	15	230	130	90	4	18	45 x 2	26	145	255	15,5
	20	260	135	95	4	18	58 x 2	26	145	255	16,0
	25	260	150	105	4	22	68 x 2	28	145	255	18,0
	32	300	165	120	4	22	78 x 2	32	190	300	33,0
	40	300	185	135	4	26	88 x 3	34	190	300	36,0
320	50	350	200	150	8	26	102 x 3	38	190	300	40,0
	10	230	125	85	4	18	40 x 2	24	145	255	15,0
	15	230	130	90	4	18	45 x 2	26	145	255	15,5
	20	260	150	105	4	22	58 x 2	30	145	255	18,0
	25	260	160	115	4	22	68 x 2	34	145	255	20,5
	32	300	180	130	4	26	78 x 2	36	190	300	36,0
	40	300	195	145	4	26	88 x 3	38	190	300	39,5
	50	350	210	160	8	26	102 x 3	42	190	300	43,5

Wymiary dla typu RXSR

Długości zabudowy według tabeli

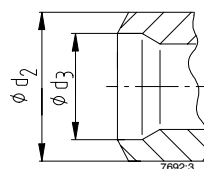
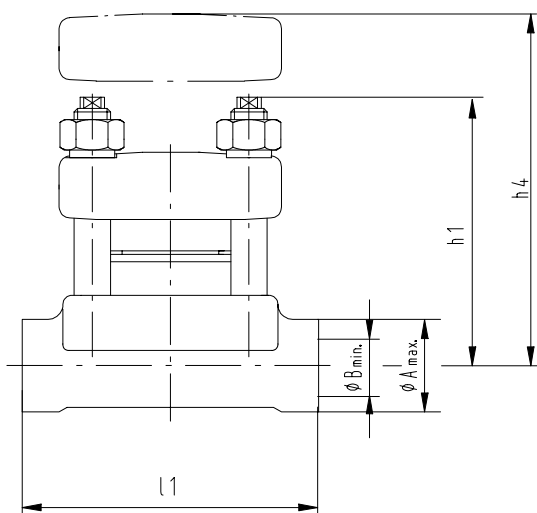
Długość zabudowy - według poniższej tabeli

Końcówki spawane - obrabione/nieobrobione, patrz tabela

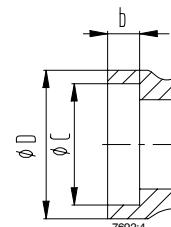
Kształt spawu zgodnie z normą DIN 2559-21

Mufy spawane zgodnie z normą ANSI B 16.11, (DIN 3239/2)

Odchylenia w wykonaniu końcówek spawalniczych lub kształtów spawu oraz kielichów spawalniczych są możliwe, ale tylko w ramach wymiarów A_{max} i B_{min} .



Końcówki spawane



Mufy spawane

Wymiary w mm

Ciśnienie nominalne PN	Średnica nominalna DN	Długość zabudowy l	Końcówki spawane nieobrobione		Końcówki spawane wg DIN 3239 kształt 1 Kształt szczeliny DIN 2559-21			Mufy spawane zgodne z normą ANSI B 16.11			Wysokość konstrukcyjna h ₁	Wysokość demont. h ₄	Ciężar ca. kg
			ø A _{max.}	ø B _{min.}	ø d ₂	ø d ₃ *)	Wymiary rur	ø D _{-0,5}	ø C ^{+0,2}	b _{min}			
250	10	150	50	9	18	12	17,2 x 2,6	27	17,6	9,5	145	255	10,5
320	15	150	50	14	22	15	21,3 x 3,2	32,5	21,7	9,5	145	255	10,5
500	20	160	50	19	28	19	26,9 x 4,0	39,5	27,1	12,7	145	255	10,5
	25	160	50	24	35	24	33,7 x 5,0	48	33,8	12,7	145	255	10,5
	32	270	78	30	44	30,5	42,4 x 6,3	57	42,5	12,7	190	300	23,0
	40	270	78	35	49	36	48,3 x 6,3	64,5	48,7	12,7	190	300	23,0
	50	270	78	35	77	59,5	76,1 x 8,8	-	-	-	190	300	23,0

*) ø d₃ = ø dp według DIN 3239

Końcówki spawane do wyboru wg ciśnienia nominalnego