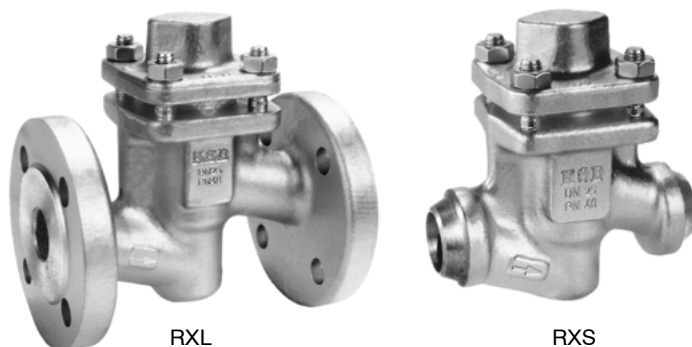


## Zawór zwrotny



RXL

RXS

z kołnierzami  
lub ze spawanymi  
końcówkami lub mufami

**PN 25/40**  
**DN 10-300**

### Dziedziny zastosowania

- W instalacjach przemysłowych, w elektrowniach, instalacjach procesowych i budownictwie okrętowym
- Na wodę, parę, gaz i inne nieagresywne media
- Inne zastosowania na zapytanie
- Inne media na zapytanie

### Dane eksploatacyjne

- maks. dopuszczalne ciśnienie 40 bar
- maks. dopuszczalna temperatura 450 °C
- parametry obliczeniowe zgodnie z tabelą ciśnień na następnej stronie

### Materiały

- Wersja kołnierzowa  
DN 10-40 stal kuta C 22.8 1.0460  
DN 50-300 staliwo GP 240 GH 1) 1.0619
- Wersja z końcówkami spawanymi  
DN 10-50 stal kuta C 22.8 1.0460  
DN 65-300 staliwo GP 240 GH 1) 1.0619
- Inne dane patrz: tabela materiałowa

### Wykonanie

- Kształt przelotowy z prostą częścią górną
- Grzybek zwrotny
- Sprężyna zamykająca
- Uszczelnienie pokrywy z komorą z zewnątrz i wewnątrz
- Powierzchnie uszczelniające z odpornej na zużycie i korozję stali chromowej lub ze stelitu
- Odbiór wg TRD110, TRB 801 nr 45 TÜ.A/AR-290

Armatura spełnia przepisy bezpieczeństwa wg załącznika 1 Europejskich Wytycznych dla Urządzeń Ciśnieniowych 97/23/UE (DUC) dla medium grupy 1 i medium grupy 2.

1) wcześniejsza wersja: GS-C 25 N

### Warianty standardowe

- Śruby dwustronne/ sześciokątna nakrętka w A4-70 (wykonanie mrozoodporne)
- Bez oleju i smaru (części mające kontakt z medium)
- Bez oleju i smaru (dla instalacji tlenowych)
- Odbiór wg specyfikacji klienta (zgodne jednak z odbiorem np. TRD/TRB)
- Inna obróbka kołnierzy lub spawanych końcówek

### Wskazówki

- NORI® 40 zawory odcinające z dławnicą, z obrotowym wrzecionem, typ ZXL/ZXS patrz karta katalogowa: 7621.1
- NORI® 40 zawory odcinające z dławnicą, z nieobrotowym wrzecionem, typ ZXLF/ZXSF patrz karta katalogowa: 7622.1
- NORI® 40 zawory odcinające z mieszkim, z dzielonym wrzecionem, typ ZXLB/ZXSB, ZXLBV/ZXSbv patrz karta katalogowa: 7165.1
- Instrukcja obsługi: 0570.8

### Dane do zamówienia

- |                        |                         |
|------------------------|-------------------------|
| 1 Typ                  | 6 Medium przepływu      |
| 2 PN                   | 7 Temperatura robocza   |
| 3 DN                   | 8 Przyłącze rurowe      |
| 4 Nadciśnienie robocze | 9 Warianty              |
| 5 Ciśnienie różnicowe  | 10 Nr karty katalogowej |



## Dopuszczalne nadciśnienie eksploatacyjne

| Ciśnienie nominalne<br>PN | Materiał  | Dopuszczalne nadciśnienie robocze w barach przy temperaturze w °C |     |     |     |     |     |     |
|---------------------------|---|---|-----|-----|-----|-----|-----|-----|
|                           |   | -10 do +120   | 200 | 250 | 300 | 350 | 400 | 450 |
| 25                        | C22.8 - 1.0460,<br>GP 240 GH+N - 1.0619+N <sup>1)</sup> | 25  | 22  | 20  | 17  | 16  | 13  | 8   |
| 40                        |   | 40  | 35  | 32  | 28  | 24  | 21  | 13  |

<sup>1)</sup> wcześniejsza wersja: GS-C 25N

### Kontrola wytrzymałości i szczelności wg DIN 3230, Część 3

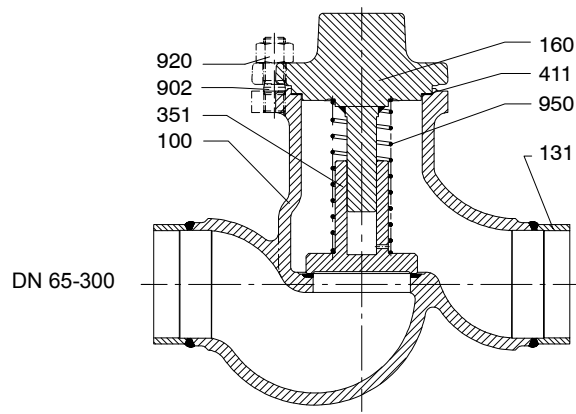
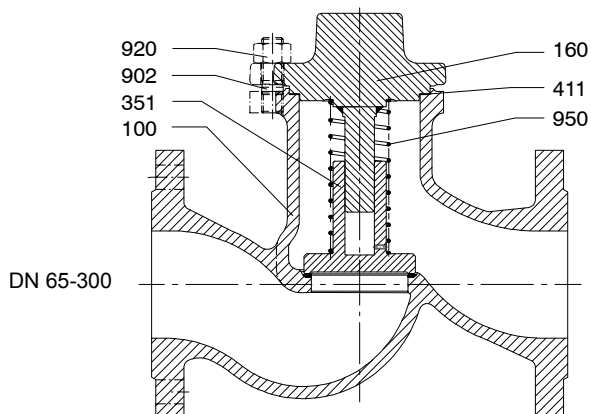
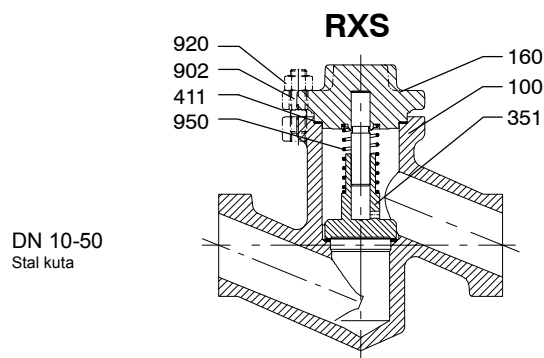
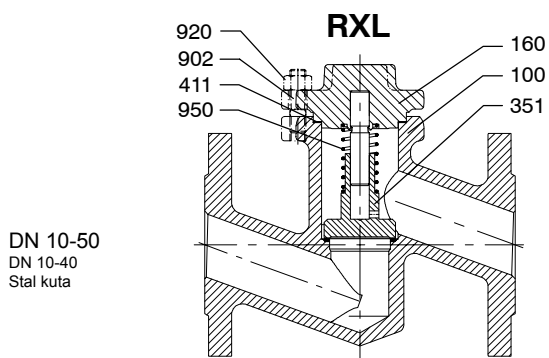
Badanie wytrzymałościowe korpusu 1,5 X PN, woda  
Badanie szczelności korpusu 1 x PN, powietrze lub 6 bar, powietrze  
Kontrola szczelności odcięcia 1 x PN, powietrze lub 1 x PN, woda  
Współczynnik przecieku 1

### Montaż

Zawory zwrotne montuje się tak, by przepływająca substancja wchodziła pod grzybkim stożkowym a wychodziła nad nim.

### Minimalne ciśnienie otwarcia

DN 10-50 0,15 bar  
DN 65-300 0,07 bar



## Materiały

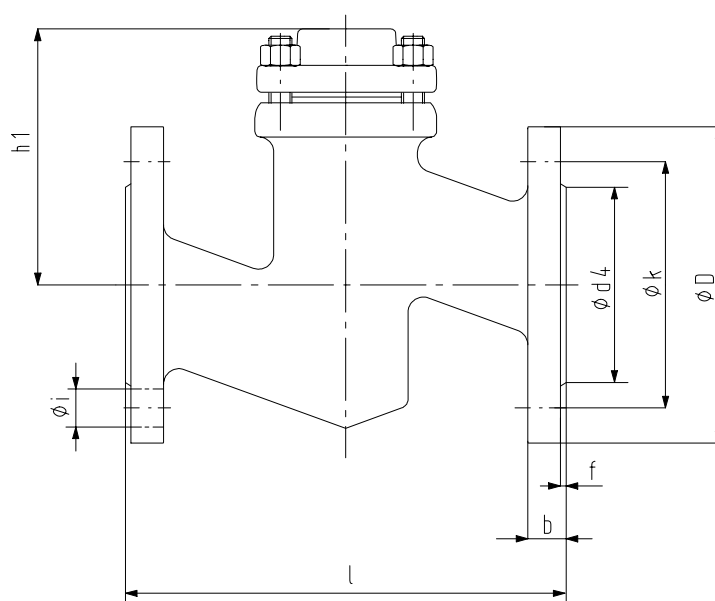
| Nr części | Nazwa                    | Materiał                                | DN                                     | Uwagi                                  |
|-----------|--------------------------|---|--|--|
| 100       | Korpus                   | C 22.8 1.0460                           | DN 10-40 typ RXL<br>DN 10-50 typ RXS   | pancerz ze stali nierdzewnej (1.4370)  |
|           |                          | GP 240 GH+N wcześniej: GS-C25N 1.0619+N | DN 50-300 typ RXL<br>DN 65-300 typ RXS |  |
| 131       | Króciec                  | St 35.8 1.0305                          | DN 65-300 typ RXS                      |  |
| 160       | Pokrywa                  | C 22.8 1.0460                           | 10-200                                 |  |
|           |                          | GP 240 GH+N wcześniej: GS-C25N 1.0619   | 250-300                                |  |
| 351*)     | Grzybek zwrotny          | X 6 CrNiMoTi 17 12 2 1.4571             | 10-50                                  |  |
|           |                          | X 20 Cr 13 1.4021                       | 65-100                                 |  |
|           |                          | C22.8 1.0402                            | 125-300                                | Powierzchnie uszczelnienia 17% stal Cr |
| 411*)     | Pierścień uszczelniający | CrNi-stal/grafit                        | 10-300                                 |  |
| 902       | Śruba dwustronna         | 21 CrMoV 57 1.7709                      | 10-100                                 | olivchromatiert                        |
|           |                          | Ck35V 1.1181                            | 125-300                                |  |
| 920       | Nakrętka sześciokątna    | 24CrMo5 1.7258                          | 10-100                                 | olivchromatiert                        |
|           |                          | C35N 1.0501                             | 125-300                                |  |
|           |                          | X 5 CrNiMo 17 12 2 1.4401               | 10-50                                  |  |
| 950*)     | Sprężyna                 | X 12 CrNi 177 1.4310                    | 65-100                                 | olivchromatiert                        |
|           |                          | Stal sprężynowa 1.0600                  | 125-300                                |  |
|           |                          |   |  |  |

\*) Zalecane części zapasowe

**Wymiary, Typ RXL**

Długość montażowa - DIN EN 558 1/1  
(wcześniej: 3202/1-F1)  
Kołnierz - wymiary przyłączeniowe DIN 2501,  
ISO 2084, BS 4504  
przyłga kształt C DIN 2526

Inna obróbka kołnierza:  
np. z obydwu stron rowek kształt N, sprężyna kształt F (DIN 2512), uskok do tyłu kształt R 13, uskok do przodu kształt V 13 (DIN 2513), Kształt D, Kształt E DIN 2526



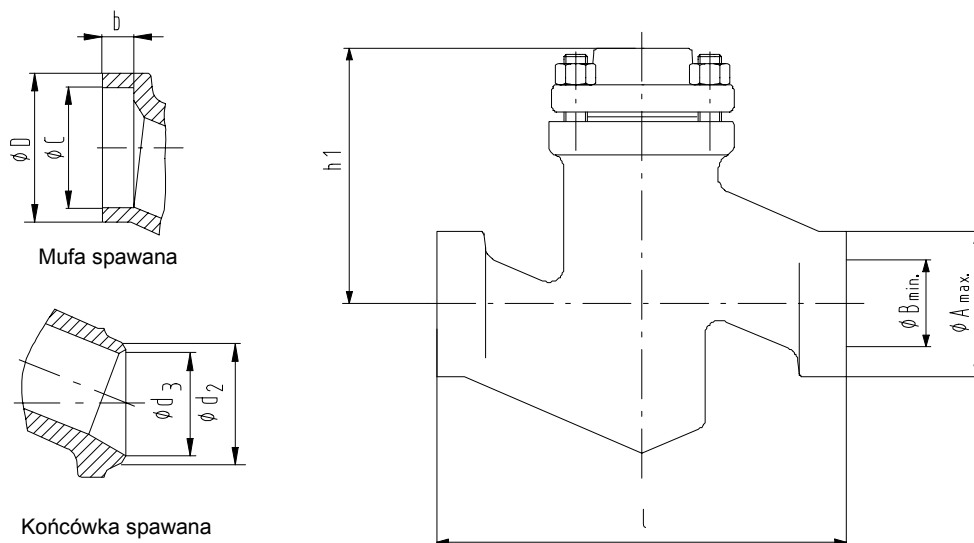
Wymiary w mm

| Ciśnienie nominalne PN | Średnica nominalna DN | Długość zabudowy l | Kołnierz Ø D | Średnica podziałowa Ø k | Liczba otworów z | Otwór Ø i | Przyłga Ø d <sub>4</sub> x f | Grubość kołnierza b | Wysokość zabudowy h 1 | Ciężar ca. kg |
|------------------------|-----------------------|--------------------|--------------|-------------------------|------------------|-----------|------------------------------|---------------------|-----------------------|---------------|
| 25/40                  | 10                    | 130                | 90           | 60                      | 4                | 14        | 40 x 2                       | 16                  | 85                    | 2,6           |
|                        | 15                    | 130                | 95           | 65                      | 4                | 14        | 45 x 2                       | 16                  | 85                    | 3,2           |
|                        | 20                    | 150                | 105          | 75                      | 4                | 14        | 58 x 2                       | 18                  | 105                   | 4,0           |
|                        | 25                    | 160                | 115          | 85                      | 4                | 14        | 68 x 2                       | 18                  | 105                   | 4,7           |
|                        | 32                    | 180                | 140          | 100                     | 4                | 18        | 78 x 2                       | 18                  | 115                   | 7,9           |
|                        | 40                    | 200                | 150          | 110                     | 4                | 18        | 88 x 3                       | 18                  | 120                   | 9,3           |
|                        | 50                    | 230                | 165          | 125                     | 4                | 18        | 102 x 3                      | 20                  | 135                   | 12,1          |
|                        | 65                    | 290                | 185          | 145                     | 8                | 18        | 122 x 3                      | 22                  | 173                   | 17,0          |
|                        | 80                    | 310                | 200          | 160                     | 8                | 18        | 138 x 3                      | 24                  | 202                   | 27,0          |
|                        | 100                   | 350                | 235          | 190                     | 8                | 22        | 162 x 3                      | 24                  | 234                   | 33,0          |
| 125                    | 400                   | 270                | 220          | 8                       | 26               | 188 x 3   | 26                           | 200                 | 48,0                  |               |
| 150                    | 480                   | 300                | 250          | 8                       | 26               | 218 x 3   | 28                           | 220                 | 65,0                  |               |
| 25                     | 200                   | 600                | 360          | 310                     | 12               | 26        | 278 x 3                      | 30                  | 270                   | 120,0         |
|                        | 250                   | 730                | 425          | 370                     | 12               | 30        | 335 x 3                      | 32                  | 310                   | 205,0         |
|                        | 300                   | 850                | 485          | 430                     | 16               | 30        | 395 x 4                      | 34                  | 340                   | 310,0         |
| 40                     | 200                   | 600                | 375          | 320                     | 12               | 30        | 285 x 3                      | 34                  | 270                   | 160,0         |
|                        | 250                   | 730                | 450          | 385                     | 12               | 33        | 345 x 3                      | 38                  | 310                   | 240,0         |
|                        | 300                   | 850                | 515          | 450                     | 16               | 33        | 410 x 4                      | 42                  | 340                   | 350,0         |

## Wymiary, Typ RXS

Długość zabudowy - DIN 3202-S2  
 Schweißenden - DIN 3239-Kształt 1  
 Kształt szczeliny zgodnie z normą - DIN 2559-21

Możliwe odchyłki w wykonaniu spawanych końcówek, muf spawanych i szczelin spawalniczych ale tylko w ramach wymiarów  $A_{max}$  i  $B_{min}$ .



Wymiary w mm

| Ciśn. Nom.<br>PN | Średnica nom.<br>DN | Długość zabudowy<br>l | Końcówki spawane nieobrobione |                | Końcówki spawane wg DIN 3239 kształt 1<br>Kształt szczeliny DIN 2559-21 |               |             | Mufy spawane zgodnie z normą<br>ANSI B 16.11 DIN 3239 T2 |                 |           | Wysokość konstr.<br>h 1 | Ciężar<br>ca. kg |
|------------------|---------------------|-----------------------|-------------------------------|----------------|---|---------------|-------------|--|-----------------|-----------|-------------------------|------------------|
|                  |                     |                       | $\phi A_{max}$                | $\phi B_{min}$ | $\phi d_2$  | $\phi d_3^*)$ | Wymiary rur | $\phi D_{-0,5}$  | $\phi C^{+0,2}$ | $b_{min}$ |                         |                  |
| 25/40            | 10                  | 130                   | 44                            | 10             | 18  | 13            | 17,2 x 2,0  | 25   | 17,6            | 9,5       | 105                     | 2,0              |
|                  | 15                  | 130                   | 44                            | 15             | 22  | 17            | 21,3 x 2,0  | 30,5   | 21,7            | 9,5       | 105                     | 2,0              |
|                  | 20                  | 130                   | 44                            | 20             | 28  | 22            | 26,9 x 2,3  | 36,5   | 27,1            | 12,7      | 105                     | 2,0              |
|                  | 25                  | 130                   | 44                            | 24             | 34  | 28,5          | 33,7 x 2,6  | 44,5   | 33,8            | 12,7      | 105                     | 2,0              |
|                  | 32                  | 160                   | 60                            | 33             | 43  | 37            | 42,4 x 2,6  | 53,5   | 42,5            | 12,7      | 120                     | 5,5              |
|                  | 40                  | 180                   | 60                            | 38             | 49  | 43            | 48,3 x 2,6  | 60,5   | 48,7            | 12,7      | 120                     | 5,5              |
|                  | 50                  | 210                   | 73                            | 48             | 61  | 54            | 60,3 x 3,2  | 73,5   | 61,1            | 15,9      | 135                     | 7,5              |
|                  | 65                  | 290                   | 76,1                          | 64,9           | 76,1  | 69            | 76,1 x 3,6  |  |                 |           | 173                     | 13,0             |
|                  | 80                  | 310                   | 88,9                          | 79,9           | 88,9  | 81            | 88,9 x 4,0  |  |                 |           | 202                     | 20,0             |
|                  | 100                 | 350                   | 114,3                         | 100,1          | 114,3   | 104           | 114,3 x 5,0 |  |                 |           | 234                     | 40,0             |
|                  | 125                 | 400                   | 139,7                         | 125,5          | 139,7   | 130,5         | 139,7 x 4,5 |  |                 |           | 200                     | 60,0             |
|                  | 150                 | 480                   | 168,3                         | 148,3          | 168,3   | 156,5         | 168,3 x 5,6 |  |                 |           | 220                     | 80,0             |
|                  | 200                 | 600                   | 219,1                         | 199,1          | 219,1   | 204,5         | 219,1 x 7,1 |  |                 |           | 270                     | 130,0            |
|                  | 250                 | 730                   | 273                           | 251            | 273   | 256,5         | 273,0 x 8,0 |  |                 |           | 310                     | 200,0            |
|                  | 300                 | 950                   | 345                           | 305            | 323,9   | 306,5         | 323,9 x 8,0 |  |                 |           | 340                     | 285,0            |

\*)  $\phi d_3 = d_p$  według DIN 3239

Z zastrzeżeniem zmian technicznych

01.04.2002

7673.1/4-61



KSB Pompy i Armatura Sp. z o.o.

04-278 Warszawa, ul. Chłopińskiego 50  
 tel. (0 22) 673 08 96 do 98  
 fax. (0 22) 673 08 95, 610 54 01  
 http://www.ksb.pl

Oddział w Krakowie  
 31-301 Kraków, ul. Chelmońskiego 17  
 tel. (0 12) 636 01 86  
 fax (0 12) 637 23 45

Oddział we Wrocławiu  
 54-610 Wrocław, ul. Mińska 34 lok. 314  
 tel./fax. (0-71) 373 75 02