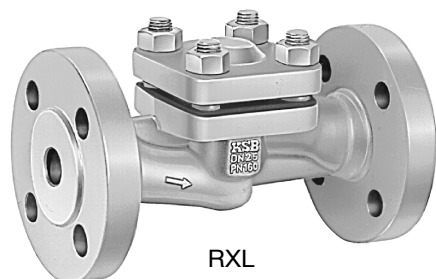


Zawór zwrotny



RXL



RXS

z kołnierzami

lub ze spawanymi
końcówkami lub mufami

PN 63-160
DN 10-200

Dziedziny zastosowania

- W instalacjach przemysłowych, w elektrowniach, instalacjach procesowych i budownictwie okrętowym
- Na wodę, parę, gaz, olej i inne nieagresywne media
- Inne dziedziny na zamówienie
- Inne obszary zastosowania na zapytanie

Dane eksploatacyjne

- Ciśnienie eksploatacyjne do 500 bar
- Temperatura eksploatacyjna do 550 °C
- Wyższe parametry na zapytanie

Materiały

- Wersja kołnierzowa

DN 10-25	C 22.8	1.0460	do 450 °C
	13 CrMo 44	1.7335	do 550 °C
DN 32-200	GP 240 GH 1)	1.0619	do 450 °C
	GS-17 CrMo 44	1.7357	do 550 °C
- Wersja z końcówkami spawanymi

DN 10-50	15 Mo 3	1.5415	do 530 °C
	13 CrMo 44	1.7335	do 550 °C
DN 65-200	GP 240 GH 1)	1.0619	do 450 °C
	GS-17 CrMo 55	1.7357	do 550 °C

Wykonanie

- Kształt przelotowy z prostą częścią górną
- Grzybek zwrotny
- Sprężyna zamykająca
- Powierzchnie uszczelniające z odpornej na zużycie i korozję stali chromowej lub ze steliu
- Uszczelnienie pokrywy z komorą z zewnątrz i wewnątrz
- Śruby i nakrętki chromatowane
- Odbiór wg TRD110, TRB 801 nr 45 TÜ.A 237

Armatura spełnia przepisy bezpieczeństwa wg załącznika 1 Europejskich Wytycznych dla Urządzeń Ciśnieniowych 97/23/UE (DUC) dla medium grupy 1 i medium grupy 2.

1) wcześniejsza wersja: GS-C 25 N

Warianty standardowe

- Stelutowane powierzchnie uszczelniające (standard dla 13 CrMo 44/GS-17 CrMo 55)
- Bez oleju i smaru
- Króciec z 15 Mo 3 (RXS > DN 65)
- Odbiór według danych technicznych, jak np. B. TRD/TRD/AD2000 względnie według wykazu klienta
- Inna obróbka kołnierzowa lub spawanych końcówek

Wskazówki

- NORI® 160 zawory odcinające, typ ZXL/ZXS z obrotowym wrzecionem, patrz karta katalogowa: 7631.1
- NORI® 160 zawory odcinające, typ ZXLf/ZXSf z nieobrotowym wrzecionem, patrz karta katalogowa: 7633.1
- Instrukcja obsługi: 0570.82

Dane do zamówienia

- | | |
|-----------------------|-------------------------|
| 1 Typ | 7 Materiał |
| 2 PN | 8 Medium |
| 3 DN | 9 Wielkość przepływu |
| 4 Naciski robocze | 10 Przyłącze rurowe |
| 5 Ciśnienie różnicowe | 11 Warianty |
| 6 Temperatura robocza | 12 Nr karty katalogowej |

Przy zamawianiu części zamiennych podać numer fabryczny + rok.



Dopuszczalne nadciśnienie eksploatacyjne

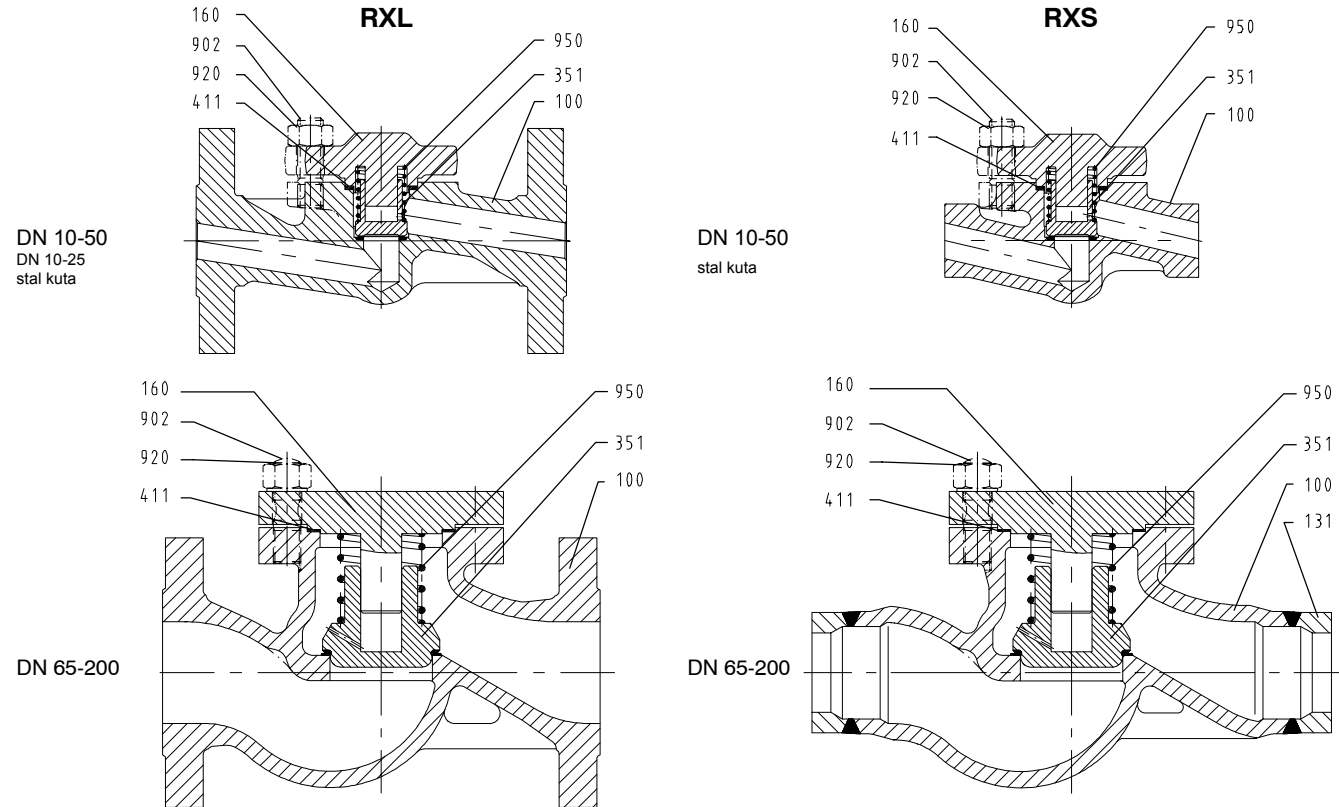
Ciśnienie nominalne PN	Materiał	Numer materiału Nr.	Dopuszczalne nadciśnienia robocze w barach przy temperaturze w °C														
			120	200	250	300	350	400	425	450	475	500	510	520	530	540	550
63	C 22.8 GP 240 GH+N 1)	1.0460 1.0619+N	63	50	45	40	36	32	28	22							
	13 CrMo 44 GS-17 CrMo 55	1.7335 1.7357	63	63	63	63	61	58	57	56	53	47	40	32	25	18	14
100	C 22.8 GP 240 GH+N 1)	1.0460 1.0619+N	100	80	70	60	56	50	45	34							
	13 CrMo 44 GS-17 CrMo 55	1.7335 1.7357	100	100	100	100	95	91	89	87	82	74	62	49	38	28	21
160	C 22.8 GP 240 GH+N 1)	1.0460 1.0619+N	160	130	112	96	90	80	72	51							
	16 Mo 3	1.5415	160	160	160	139	125	118	115	112	110	87	70	57	45		
	13 CrMo 44 GS-17 CrMo 55	1.7335 1.7357	160	160	160	160	153	146	142	139	132	118	100	79	62	46	35

1) wcześniejsza wersja GS-C 25 N

Zwory można stosować do -10 °C

Montaż

Zawory zwrotne montuje się zasadniczo w ten sposób, aby przepływająca substancja wchodziła pod grzybkim stożkowym a wychodziła nad nim.



Materiały

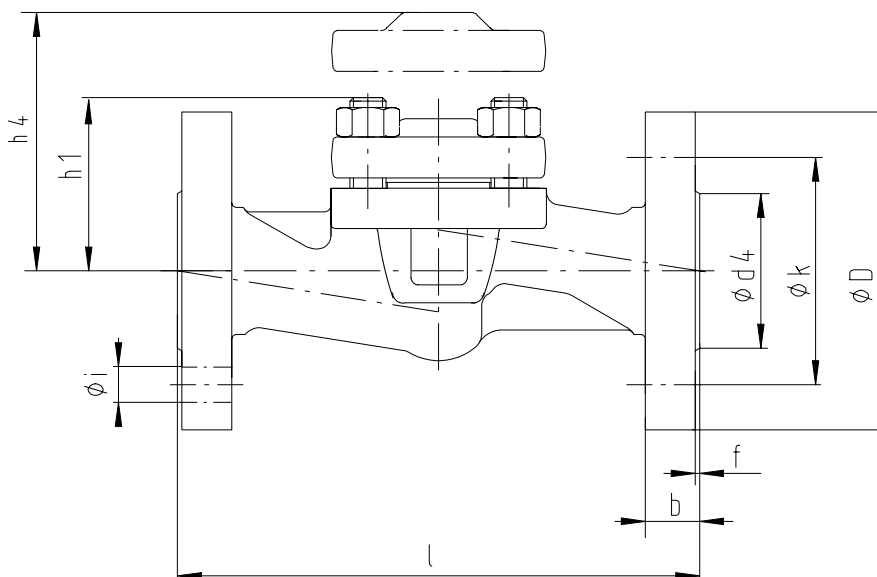
Nr części	Nazwa	Materiał	Temperatura °C	Uwagi	Powierzchnia uszczelnienia	
100	Korpus	C 22.8	1.0460	do 450	RXL ≤ DN 25	Stal 17% Cr
		GP 240 GH+N	1.0619+N		RXL ≥ DN 32, RXS ≥ DN 65	
		15 Mo 3	1.5415	do 530	RXS ≤ DN 50	Stelit
		13 CrMo 44	1.7335	do 550	RXL ≤ DN 25, RXS ≤ DN 50	
		GS-17 CrMo 55	1.7357	do 550	RXL ≥ DN 32, RXS ≥ DN 65	
131	Króciec	C 22.8	1.0460	do 450	≥ DN 65	
		13 CrMo 44	1.7335	do 550		
160	Pokrywa	C 22.8	1.0460	do 450		
		13 CrMo 44	1.7335	do 550		
351 *)	Grzybek zwrotny	X 35 CrMo 17	1.4122	do 550	≤ DN 50	Stal 17% Cr Stelit
		C 22.8	1.0460	do 450	≥ DN 65	
		13 CrMo 44	1.7335	do 550		
411 *)	Pierścień uszczelniający	CrNi-stal / grafit			profilowane grzebieniowo	
902	Śruba dwustronna	21 CrMo V 57	1.7709	do 550	chromatowane	
920	Nakrętka sześciokątna	24 CrMo 5	1.7258			
950 *)	Sprężyna	X 7 CrNiAl 17 7	1.4568			

*) Zalecane części zapasowe

Wymiary, Typ RXL

Długość montażowa - EN 558-1/2
(dawne oznaczenie: DIN 3202/1-F2)
Kołnierz - wymiary przyłączeniowe DIN 2501,
ISO 2084, BS 4504
przyłga kształt E DIN 2526

Inna obróbka kołnierza:
np. z obydwu stron rowek kształt N (DIN 2512),
uskok kształt R 13 (DIN 2513)
uszczelnienie soczewkowe kształt L DIN 2696
kołnierze zgodne z normami EN 1092-1 (PN 63-100)
Inne wersje kołnierzy na zamówienie



Wymiary w mm

Ciśnienie nominalne PN	Średnica nominalna DN	Długość zabudowy l	Kołnierz Ø D	Średnica podziałowa Ø k	Liczba otworów z	Otwór Ø i	Przyłga Ø d ₄ x f	Grubość kołnierza b	Wysokość zabudowy h ₁	Wysokość demont. h ₄	Ciężar ca. kg
63-160	10	210	100	70	4	14	40x2	20	80	120	6,0
	15	210	105	75	4	14	45x2	20	80	120	7,0
	20	230	130	90	4	18	58x2	24	80	120	8,5
	25	230	140	100	4	18	68x2	24	80	120	10,0
	32	260	155	110	4	22	78x2	26	105	155	13,5
	40	260	170	125	4	22	88x3	28	105	155	17,5
63	50	300	180	135	4	22	102x3	26	110	165	21,0
100/160	50	300	195	145	4	26	102x3	30	110	165	21,0
63	65	340	205	160	8	22	122x3	26	180	305	30,0
	80	380	215	170	8	22	138x3	28	200	350	42,0
	100	430	250	200	8	26	162x3	30	220	380	52,0
	125	500	295	240	8	30	188x3	34	260	450	90,0
	150	550	345	280	8	33	218x3	36	270	485	115,0
	200	650	415	345	12	36	285x3	42	350	615	195,0
100	65	340	220	170	8	26	122x3	34	180	305	35,0
	80	380	230	180	8	26	138x3	36	200	350	46,0
	100	430	265	210	8	30	162x3	40	220	380	60,0
	125	500	315	250	8	33	188x3	40	260	450	94,0
	150	550	355	290	12	33	218x3	44	270	485	135,0
	200	650	430	360	12	36	285x3	52	350	615	225,0
160	65	340	220	170	8	26	122x3	34	180	305	35,0
	80	380	230	180	8	26	138x3	36	200	350	48,0
	100	430	265	210	8	30	162x3	40	220	380	65,0
	125	500	315	250	8	33	188x3	44	260	450	100,0
	150	550	355	290	12	33	218x3	50	270	485	145,0
	200	650	430	360	12	36	285x3	60	350	615	265,0

Wymiary, Typ RXS

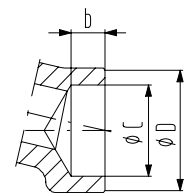
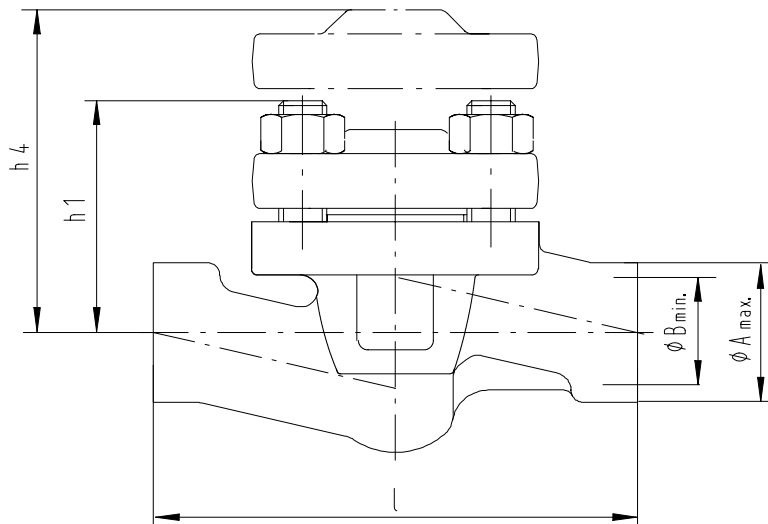
Długość zabudowy - DIN 3202/2-S3 (DN 10-50) lub według tabeli (DN 65-200)

Końcówki spawane - DIN 3239-Kształt 1

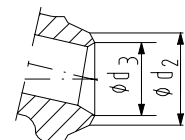
Kształt szczeliny zgodnie z normą DIN 2559-21

Mufy spawane zgodnie z normą ANSI B 16.11, (DIN 3239/2)

Możliwe odchyłki w wykonaniu spawanych końcówek, muf spawanych i szczelin spawalniczych ale tylko w ramach wymiarów A_{max} i B_{min} .



Mufa spawana



Końcówka spawana

Wymiary w mm

Ciśn. Nom.	Średnica nom	Długość zabudowy	Końcówki spawane nieobrobione		Końcówki spawane wg DIN 3239 kształt 1			Wymiary rur			Mufy spawane zgodnie z normą ANSI B 16.11/DIN 3239-2 T2			Wysokość konstr.	Wysokość demont.	Ciężar	
			$\varnothing A_{max}$	$\varnothing B_{min}$	$\varnothing d_2$	Kształt szczeliny DIN 2559-21 ($\varnothing d_3^*$)		PN 63	PN 100	PN 160	PN 63	PN 100	PN 160				$\varnothing D_{-0,5}$
PN 63-160	10	150	46	9	18	13,0	13,0	13,0	17,2x2,0	17,2x2,0	17,2x2,0	25,0	17,6	9,5	80	120	3,5
	15	150	46	14	22	17,0	17,0	17,0	21,3x2,0	21,3x2,0	21,3x2,0	30,5	21,7	9,5	80	120	4,0
	20	150	46	19	28	22,0	22,0	22,0	26,9x2,3	26,9x2,3	26,9x2,3	36,5	27,1	12,7	80	120	5,0
	25	160	46	22	34	28,5	28,5	27,0	33,7x2,6	33,7x2,6	33,7x3,2	44,5	33,8	12,7	80	120	6,0
	32	180	63	28	43	37,0	37,0	35,0	42,4x2,6	42,4x2,6	42,4x3,6	53,5	42,5	12,7	105	155	8,0
	40	210	63	35	49	43,0	43,0	41,0	48,3x2,6	48,3x2,6	48,3x3,6	60,5	48,7	12,7	105	155	10,5
	50	250	80	42	61	54,0	54,0	52,5	60,3x3,2	60,3x3,2	60,3x4,0	73,5	61,1	15,9	110	165	13,0
	65	420	83	52	77	69,0	69,0	65,0	76,1x3,6	76,1x3,6	76,1x5,6				180	305	25,0
	80	460	108	62	90	81,0	81,0	76,5	88,9x4,0	88,9x4,0	88,9x6,3				200	350	40,0
	100	510	118	78	115	104,0	104,0	98,5	114,3x5,0	114,3x5,0	114,3x8,0				220	380	52,0
	125	600	153	109	141	130,5	127,0	120,5	139,7x4,5	139,7x6,3	139,7x10,0				260	450	90,0
	150	650	173	125	170	156,5	154,0	144,5	168,3x5,6	168,3x7,1	168,3x12,5				270	495	110,0
	200	750	229	176	222	204,5	199,5	189,0	219,1x7,1	219,1x10,0	219,1x16,0				350	615	160,0

*) $d_3 = d_p$ według DIN 3239

Z zastrzeżeniem zmian technicznych

081.02.2004

7681.1/9-61



KSB Pompy i Armatura Sp. z o.o.

04-278 Warszawa, ul. Chłopskiego 50

Tel.: (0 22) 516 93 55 do 58

Fax: (0 22) 516 93 59

http://www.ksb.pl

e-mail: b-waw@ksb.pl

Oddział w Krakowie

31-301 Kraków, ul. Chelmońskiego 17

Tel.: (0 12) 661 05 30

Fax: (0 12) 637 23 45

Oddział we Wrocławiu

53-146 Wrocław, ul. Ractawicka 2/4 lok. 610

Tel./Fax: (0 71) 360 37 06