

ELECTROVANNE INOX A COMMANDE ASSISTEE SPU 225 NF

CARACTERISTIQUES

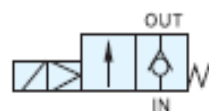
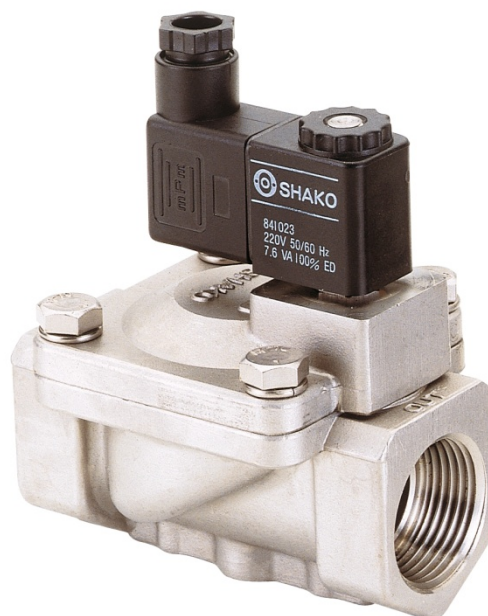
L'électrovanne SPU 225 est une électrovanne inox 2/2 à commande assistée destinée au sectionnement automatique des réseaux de fluides en acier inoxydable. Fonctionnement normalement fermé. De construction standard corps et pièces internes en acier inoxydable et membrane FPM cette électrovanne, existe dans de nombreuses versions. La pression différentielle minimum de fonctionnement est 0,5 bar. Fabrication selon ISO 9001.

MODELES DISPONIBLES

Diamètres 3/8" à 2"

Raccordements taraudés G

Tensions 12V et 24V CC, 24, 48, 110 et 220V AC



LIMITES D'EMPLOI

Protection électrique :	IP 65
PS fluide :	10 bar
ΔP minimum :	0,5 bar
Viscosité maximum :	50 Cst
TS fluide :	-10°C / +90°C
TS ambiante :	-20°C / +60°C

CARACTERISTIQUES HYDRAULIQUES


Ø	Passage (mm)	Kv (m ³ /h)	Diff. pression max (bar)	Diff. pression min (bar)	Temps de manoeuvre
3/8 "	13	3,4	10	0,5	20-60 ms
1/2 "	13	3,4	10	0,5	20-60 ms
3/4 "	25	8,9	10	0,5	20-60 ms
1 "	25	8,9	10	0,5	20-60 ms
1" 1/4	38	15,8	10	0,5	50-80 ms
1" 1/2	38	21,3	10	0,5	50-80 ms
2 "	50	34,1	10	0,5	50-80 ms

CARACTERISTIQUES ELECTRIQUES

Bobine classe F. Service 100%. Raccordement par connecteur T30.

Courant	Tensions (V)				Fréquences		Consommation
	24	48	110	230	50 Hz	60 Hz	
alternatif	24	48	110	230	50 Hz	60 Hz	18,1 VA
continu	12	24					15 W

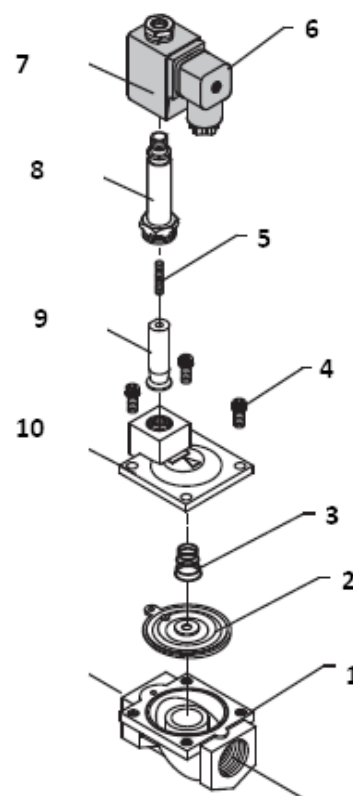
Informations données à titre indicatif et sous réserve de modifications éventuelles

	SECTORIEL S.A. 45 rue du Ruisseau 38290 SAINT QUENTIN-FALLAVIER – FRA NCE Tél : +33 4 74 94 90 70 – Fax : +33 4 74 94 13 95 www.sectoriel.fr / Email : sectoriel@sectoriel.fr	Nbr. pages	2
		Ref.	FT8000
		Rev.	4
		Date	03/13

ELECTROVANNE INOX A COMMANDE ASSISTEE SPU 225 NF

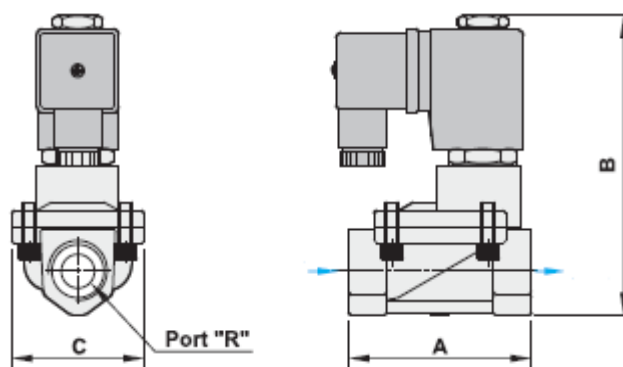
CONSTRUCTION

n°	Item	Matière
1	Corps	Acier inoxydable 1.4408
2	Membrane	FPM
3	Ressort	Acier allié
4	Vis	Acier inoxydable 1.4301
5	Ressort	Acier allié
6	Connecteur	Plastique
7	Bobine	PBT +30 % GF
8	Tube-guide	Acier inoxydable 1.4301
9	Noyau	Acier inoxydable 1.4301
10	Couvercle	Acier inoxydable 1.4408



DIMENSIONS (mm) ET RACCORDEMENTS

DN	A	B	C	Poids (kg)
3/8"	66,5	106,5	48	0,74
1/2"	66,5	106,5	48	0,72
3/4"	96	126	70	1,43
1"	96	126	70	1,43
1" 1/4	131	145,5	96	2,56
1" 1/2	131	145,5	96	2,32
2"	174	145	146	3,44



DIRECTIVES ET NORMES DE CONSTRUCTION

	Norme
Directive CE pression 97/23	3/8" à 1" : non soumis
	1" 1/4 à 2" : catégorie I
Dimensionnement	EN 12516-1
Nuances des aciers	EN 1503-1

OPTIONS

- membrane EPDM,
- version ATEX (SPU 225 X),
- raccords NPT.


MONTAGE

L'électrovanne SPU 225 doit être montée sur une tuyauterie horizontale avec bobine sur le dessus.

PIECES DETACHEES

Repère	Pièces	3/8" - 1/2"	3/4"-1"	1" 1/4	1" 1/2	2"
7	Bobine	230V CA code 980550 / 24V CA code 980551 / 24V CC code 980552				
2	Membrane FPM	980570	980571	980572	980573	980574
3	Membrane EPDM	980585	980586	980587	980588	980589

Informations données à titre indicatif et sous réserve de modifications éventuelles

	SECTORIEL S.A. 45 rue du Ruisseau 38290 SAINT QUENTIN-FALLAVIER – FRA NCE Tél : +33 4 74 94 90 70 – Fax : +33 4 74 94 13 95 www.sectoriel.fr / Email : sectoriel@sectoriel.fr	Nbr. pages	2
		Ref.	FT8000
		Rev.	4
		Date	03/13