

ELECTROVANNE INOX A COMMANDE ASSISTEE SPU 225-X NF

CARACTERISTIQUES

L'électrovanne SPU 225 est une électrovanne inox 2/2 à commande assistée destinée au sectionnement automatique des réseaux de fluides agressifs non chargés en zones explosibles 1, 2, 21 et 22. Fonctionnement normalement fermé. De construction standard corps et pièces internes en acier inoxydable et membrane FPM cette électrovanne est livrée avec un câble de 3 m. La pression différentielle minimum de fonctionnement est 0,5 bar. Fabrication selon ISO 9001.

MODELES DISPONIBLES

Diamètres 3/8" à 2"

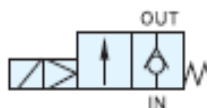
Raccordements taraudés G

Tensions 24V CC, 24 et 220V AC



LIMITES D'EMPLOI


Protection électrique :	IP 65
Zones explosibles :	1, 2, 21 et 22
PS fluide :	10 bar
ΔP minimum :	0,5 bar
Viscosité maximum :	50 Cst
TS fluide :	-10°C / +90°C
TS ambiante :	-20°C / +50°C



CARACTERISTIQUES HYDRAULIQUES

Ø	Passage (mm)	Kv (m ³ /h)	Diff. pression max (bar)	Diff. pression min (bar)	Temps de manoeuvre
3/8 "	13	3,4	10	0,5	20-60 ms
1/2 "	13	3,4	10	0,5	20-60 ms
3/4 "	25	8,9	10	0,5	20-60 ms
1 "	25	8,9	10	0,5	20-60 ms
1" 1/4	38	15,8	10	0,5	50-80 ms
1" 1/2	38	21,3	10	0,5	50-80 ms
2 "	50	34,1	10	0,5	50-80 ms

Informations données à titre indicatif et sous réserve de modifications éventuelles

	SECTORIEL S.A. 45 rue du Ruisseau 38290 SAINT QUENTIN-FALLAVIER – FRA NCE Tél : +33 4 74 94 90 70 – Fax : +33 4 74 94 13 95 www.sectoriel.fr / Email : sectoriel@sectoriel.fr	Nbr. pages	3
		Ref.	FT8010
		Rev.	1
		Date	03/13

ELECTROVANNE INOX A COMMANDE ASSISTEE SPU 225-X NF

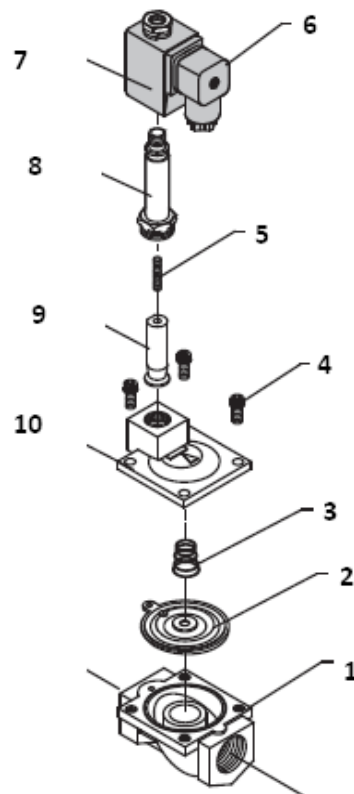
CARACTERISTIQUES ELECTRIQUES

Bobine classe F. Service 100%. Raccordement par câble 3 fils de 3 m.

Courant	Tensions (V)		Fréquences		Consommation
	24	230	50 Hz	60 Hz	
alternatif	24	230	50 Hz	60 Hz	8,5 VA
continu	24				10 W

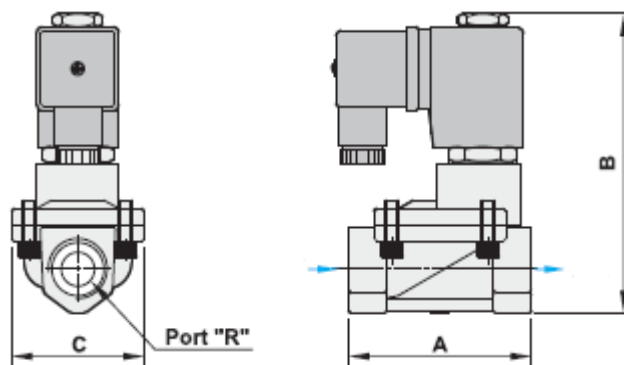
CONSTRUCTION

n°	Item	Matière
1	Corps	Acier inoxydable 1.4408
2	Membrane	FPM
3	Ressort	Acier allié
4	Vis	Acier inoxydable 1.4301
5	Ressort	Acier allié
6	Connecteur	Plastique
7	Bobine	PBT +30 % GF
8	Tube-guide	Acier inoxydable 1.4301
9	Noyau	Acier inoxydable 1.4301
10	Couvercle	Acier inoxydable 1.4408



DIMENSIONS (mm) ET RACCORDEMENTS


DN	A	B	C	Poids (kg)
3/8"	66,5	106,5	48	0,74
1/2"	66,5	106,5	48	0,72
3/4"	96	126	70	1,43
1"	96	126	70	1,43
1" 1/4	131	145,5	96	2,56
1" 1/2	131	145,5	96	2,32
2"	174	145	146	3,44



DIRECTIVES ET NORMES DE CONSTRUCTION

	Norme
Directive CE pression 97/23	3/8" à 1" : non soumis
	1" 1/4 à 2" : catégorie I
Dimensionnement	EN 12516-1
Nuances des aciers	EN 1503-1
Directive ATEX	catégorie II
Corps : II 2 G/D EEx c II T4	SIRA 09 ATEX 6180 X
Bobine : II 2 G/D EEx m II T4	PTB 03 ATEX 2086 X

Informations données à titre indicatif et sous réserve de modifications éventuelles

	SECTORIEL S.A. 45 rue du Ruisseau 38290 SAINT QUENTIN-FALLAVIER – FRA NCE Tél : +33 4 74 94 90 70 – Fax : +33 4 74 94 13 95 www.sectoriel.fr / Email : sectoriel@sectoriel.fr	Nbr. pages	3
		Ref.	FT8010
		Rev.	1
		Date	03/13

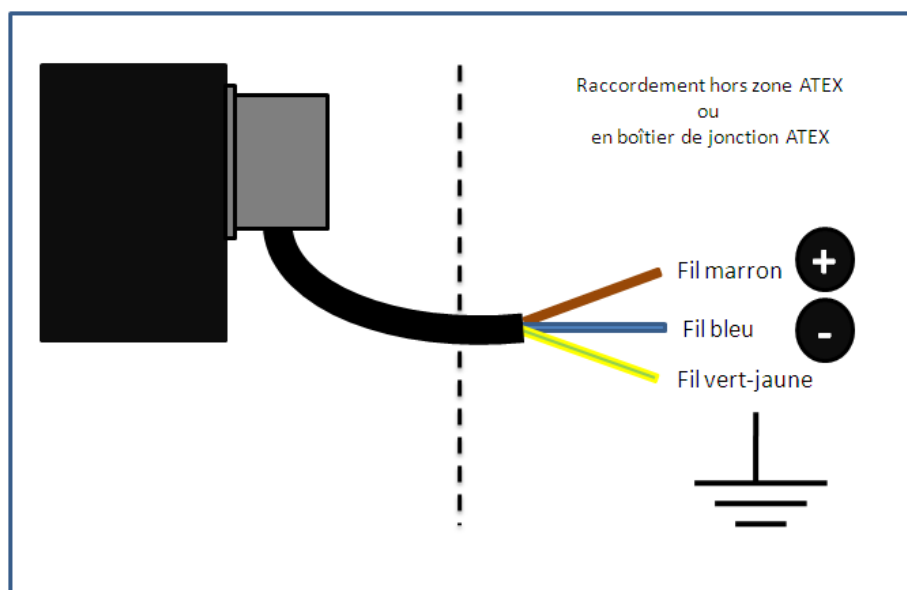
ELECTROVANNE INOX A COMMANDE ASSISTEE SPU 225-X NF

MONTAGE

L'électrovanne SPU 225 doit être montée sur une tuyauterie horizontale avec bobine sur le dessus.

INSTRUCTIONS SPECIALES DE MONTAGE ET ENTRETIEN EN ZONE EXPLOSIBLE


1. Il est recommandé d'installer l'électrovanne dès réception. Si ce matériel doit être stocké, il doit l'être dans un endroit sec et à l'abri des intempéries.
2. L'installation de l'électrovanne ne peut être réalisée que par une personne habilitée à travailler en zone ATEX.
3. Porter les équipements de protection nécessaires à ce type d'intervention : lunettes et gants.
4. L'installation de l'électrovanne n'est pas recommandée en milieu humide.
5. Vérifier la compatibilité de l'électrovanne avec la catégorie de la zone explosible et avec sa température de surface.
6. Vérifier la tension et la fréquence du courant électrique d'alimentation. La bobine ne doit pas être mise sous tension si elle n'est pas installée sur le corps de l'électrovanne.
7. Avant toute opération, dépressuriser la tuyauterie et attendre son refroidissement à température ambiante.
8. Le nettoyage préalable des tuyauteries et des réservoirs est obligatoire et doit être réalisé avec le plus grand soin.
9. L'installation d'un filtre de protection en amont de l'électrovanne est fortement conseillée.
10. Respecter le sens de montage indiqué par la flèche sur le corps de l'électrovanne.
11. Le câble d'alimentation doit être raccordé à un bornier à vis hors zone ATEX ou dans un boîtier de jonction ATEX.



PIECES DETACHEES

Repère	Pièces	3/8" - 1/2"	3/4" - 1"	1" 1/4	1" 1/2	2"
7	Bobine ATEX	230 V AC code 980540 / 24V AC code 980541 / 24V CC code 980542				
2	Membrane FPM	980570	980571	980572	980573	980574
3	Membrane EPDM	980585	980586	980587	980588	980589

Informations données à titre indicatif et sous réserve de modifications éventuelles

	SECTORIEL S.A. 45 rue du Ruisseau 38290 SAINT QUENTIN-FALLAVIER – FRA NCE Tél : +33 4 74 94 90 70 – Fax : +33 4 74 94 13 95 www.sectoriel.fr / Email : sectoriel@sectoriel.fr	Nbr. pages	3
		Ref.	FT8010
		Rev.	1
		Date	03/13