

DP-8p KUREK KULOWY DO PRZYSPAWANIA KORPUS ALUMINIOWY

ZAKRES ŚREDNIC

DN50

CHARAKTERYSTYKA

Kurki kulowe typu DP-8p to kurki odcinające-rozbieralne. Kurki aluminiowe są przeznaczone do cy-stern. Kurki powinny pracować tylko w pozycji całkowicie otwartej lub całkowicie zamkniętej. Charak-teryzują się prostą budową oraz można je regenerować.

PARAMETRY PRACY

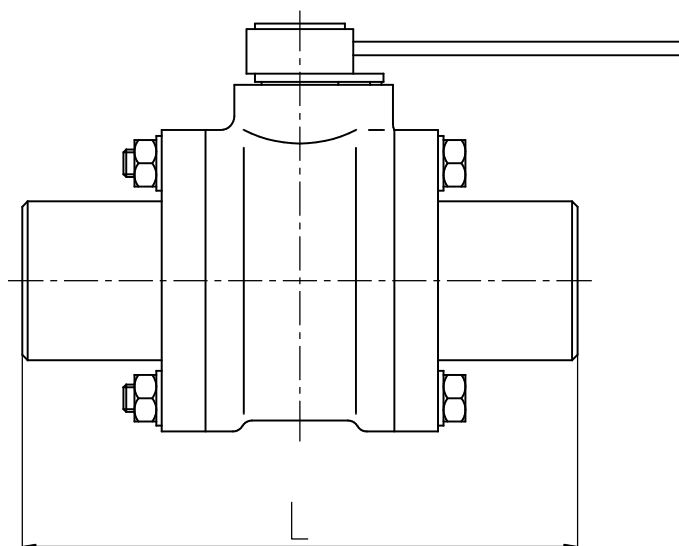
Ciśnienie nominalne :

C4-PN6, C5- PN10, C1-PN16, C2-PN25

Temperatura :

T1 - od -30°C do +150°C T3 - od -30°C do +100°C

	WERSJA
	AL
NAZWA CZĘŚCI	Zastosowane materiały
Korpus:	3.1325 (PA6-aluminium)
Kula:	1.4301 lub 1.0038+CrNi
Trzpień:	1.4301
Przyłącze:	1.0038 cynkowane lub 1.4301
Uszczelnienia kuli:	PTFE
Uszczelnienia trzpienia:	PTFE
Rączka:	1.0038 cynkowana lub 1.4301



DN	L	Masa(kg)
50	172	6



Tel. +48 17 785-28-93 Fax. +48 17 785-28-95

www.andrex.com.pl, andrex@andrex.com.pl

M2-01