

DP-44pC KUREK KULOWY DO PRZYSPAWANIA SKRĘCANY

wg ANSI, ASME z pełnym przelotem

ZAKRES ŚREDNIC

od NPS1/2" do NPS2"

CHARAKTERYSTYKA

Kurki kulowe typu DP-44pC to kurki odcinające rozbieralne z pełnym przelotem. Kurki mogą być montowane w rurociągach pionowych lub poziomych w dowolnym położeniu przy czym powinny pracować tylko w pozycji całkowicie otwartej lub całkowicie zamkniętej. Istnieje możliwość wykonania w wersji antystatycznej zabezpieczającej przed ładunkami statycznymi (ANTISTATIC).

PARAMETRY PRACY KURKA

Ciśnienie nominalne :

CL150 – class 150, CL300 – class 300, CL600 – class 600

Temperatura :

T1 - od -30°C do +150°C	T5 - od -40°C do +150°C	T9 - od -50°C do +150°C
T2 - od -30°C do +200°C	T6 - od -40°C do +200°C	T10 - od -50°C do +200°C
T4 - od -30°C do +250°C	T7 - od -40°C do +250°C	T11 - od -50°C do +250°C

WERSJA								
	K	K1	K2	Z	ZR	ZGZ	ZGP	
NAZWA CZĘŚCI	Zastosowane materiały							
Korpus:	1.4301	1.4541	1.4571	1.0038 lub 1.0254				
Kula:	1.4301	1.4541	1.4571	1.4301 lub 1.0038+CrNi				
Trzpień:	1.4301	1.4541	1.4571	1.4301				
Uszczelnienia kuli:	PTFE (PTFE z GRAFITEM, T7W)							
Uszczelnienia trzpienia:	PTFE + sznur PTFE (PTFE z GRAFITEM + sznur PTFE z GRAFITEM, T7W + sznur PTFE z GRAFITEM)							
Rączka:	1.0038 lub 1.4301							
Zabezpieczenie antykorozyjne:	-----	-----	-----	powłoka malarska lub cynkowanie				
Przeznaczenie:	Czynniki agresywne wg tabeli odporności		Woda zimna, ciepła, gorąca, para wodna, powietrze, azot, CO ₂ , CO, gazy szlachetne, oleje mineralne, roślinne, zwierzęce		Benzyna, nafta, olej napędowy, opałowy, paliwa lotnicze, ropa naftowa, oleje maszynowe, hydrauliczne, silnikowe, transformatorowe		Gaz ziemny, kopalniany, wielkopiecowy	Gaz propan, butan, propanbutan
Na specjalne zamówienia produkujemy z następujących materiałów: P355, 1.4539(904L), 1.4404(316L), 1.4931(Uranus), C4+C22(Hastelloy), 1.4462 (Duplex) i wielu innych.								

Kurek kulowy może posiadać następujące wyposażenie dodatkowe:

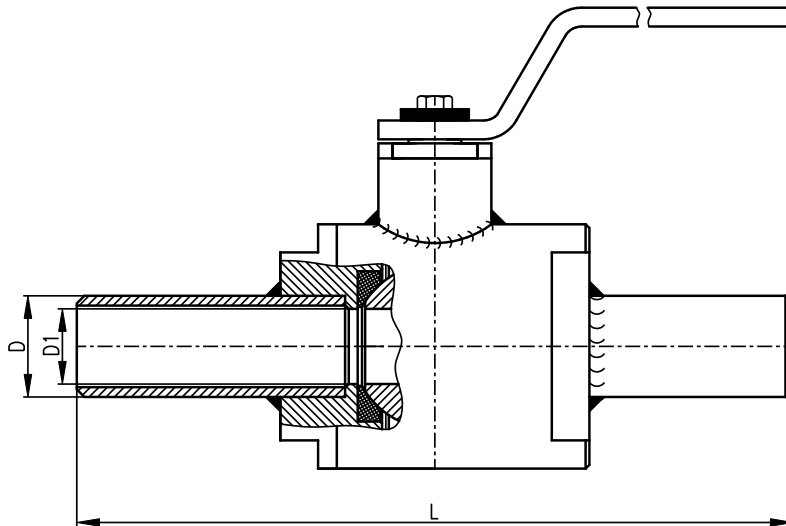
- napęd pneumatyczny lub elektryczny (możliwe wykonanie Ex)
- przekładnia ślimakowa
- czujnik sygnalizacji krańcowej (możliwe wykonanie Ex)
- kolumna
- możliwość plombowania lub zamykania na kłódkę



Tel. +48 17 785-28-93 Fax. +48 17 785-28-95

www.andrex.com.pl, andrex@andrex.com.pl

DP44-pC



L - Długość budowy według ASME B 16.10-2000

NPS	1/2	3/4	1	1 1/4	1 1/2	2
DN	15	20	25	32	40	50
L	140	152	165	178	190	216
D1	15	20	25	32	40	50

Na życzenie klienta istnieje możliwość zmiany długości budowy kurka, lub wykonania w wersji przyłączeniowej SOCKET WELD.

