

DP-430kC KUREK KULOWY KOŁNIERZOWY API608, API6D, FIRE SAFE, ANTISTATIC, ANSI

ZAKRES ŚREDNIC

od NPS 1/2" do NPS 10"

CHARAKTERYSTYKA

Kurki kulowe typu DP-430kC to kurki odcinające-rozbieralne. Kurki mogą być montowane w rurociągach pionowych lub poziomych w dowolnym położeniu przy czym powinny pracować tylko w pozycji całkowicie otwartej lub całkowicie zamkniętej. Charakteryzują się prostą budową oraz można je regenerować. Konstrukcja kurków odpowiada wymogom norm API 608 i API 607 pod względem odporności ogniowej (FIRE SAFE) oraz pod względem ochrony przed powstawaniem ładunków statycznych (ANTISTATIC).

PARAMETRY PRACY

Ciśnienie nominalne :

CL150 – Class 150, CL300 - Class 300, CL600 – Class 600

Na specjalne zamówienie: Class 800, Class 900, Class 1500

Temperatura :

T18 - od -20°C do +70°C

T15 - od -30°C do +70°C

T16 - od -40°C do +70°C

T17 - od -50°C do +70°C

T19 - od -20°C do +150°C

T1 - od -30°C do +150°C

T5 - od -40°C do +150°C

T9 - od -50°C do +150°C

T20 - od -20°C do +200°C

T2 - od -30°C do +200°C

T6 - od -40°C do +200°C

T10 - od -50°C do +200°C

NAZWA CZĘŚCI	WERSJA			
	K1	K2	Z1	Z5
	Zastosowane materiały			
Korpus	1.4541	1.4571	1.0570	1.0565
Kula	1.4571	1.4571	1.4571	1.4571
Trzpień	1.4541	1.4571	1.4006	1.4541
Uszczelnienie	PTFE (PTFE + 25% koks), O-ring NBR (EPDM, FPM, HNBR), Grafit			
Zabezpieczenie antykorozyjne:	-----	-----	powłoka malarska lub cynkowane	
Przeznaczenie:	Czynniki agresywne wg tabeli odporności		Woda zimna (ciepła, gorąca), para wodna, powietrze, azot, CO ₂ , CO, gazy szlachetne, oleje mineralne (roślinne, zwierzęce), benzyna, nafta, olej napędowy (opałowy), paliwa, ropa naftowa, oleje maszynowe (hydrauliczne, silnikowe, transformatorowe), Gaz ziemny (kopalniany, wielkopieczowy, propan, butan, propan-butan)	
Na specjalne zamówienia produkujemy z następujących materiałów: P355, 1.4539(904L), 1.4404(316L), 1.4931(Uranus), C4+C22(Hastelloy), 1.4462 (Duplex) i wielu innych				

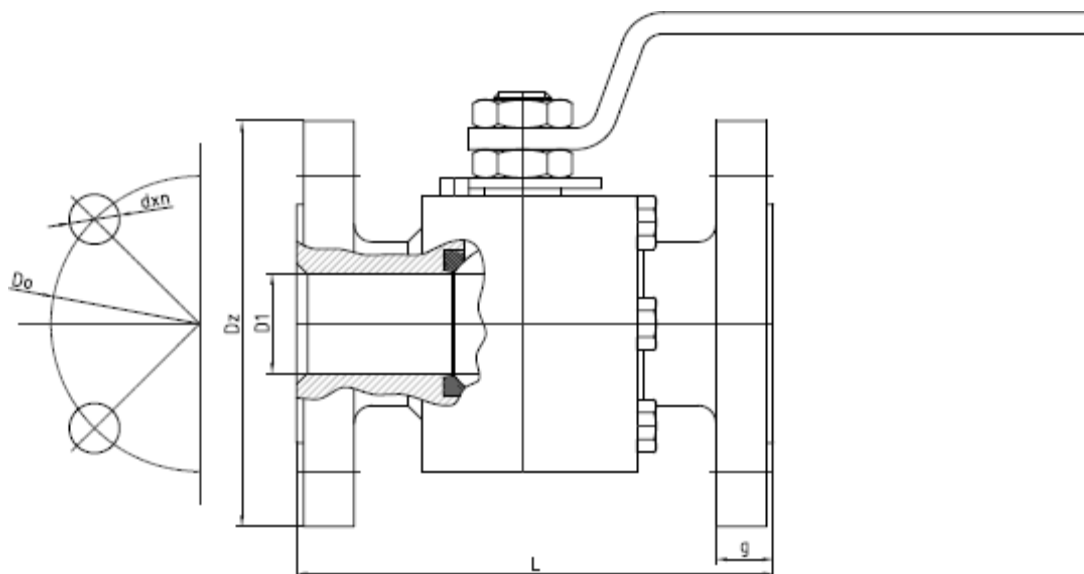
Kurek kulowy może posiadać następujące wyposażenie dodatkowe:

- napęd pneumatyczny lub elektryczny (możliwe wykonanie Ex)
- przekładnia ślimakowa
- czujnik sygnalizacji krańcowej (możliwe wykonanie Ex)
- kolumna
- możliwość plombowania lub zamykania na kłódkę



Tel. +48 17 785-28-93 Fax. +48 17 785-28-95 www.andrex.com.pl, andrex@andrex.com.pl

DP-430kC



NPS	1/2	3/4	1	1 1/4	1 1/2	2	2 1/2	3	4	6	8 *	10 **
DN	15	20	25	32	40	50	65	80	100	150	200*	250**
Kołnierze wg PN-EN 1759-1 Klasa 150 (Class 150)												
L	108	117	127	140	165	178	190	203	229	394	457	533
D1	11,5	17,5	24	30,5	37	50	62	75	100	150	200	250
Dz	89	98	108	117	127	152	178	190	229	279	343	406
Do	60,3	69,8	79,4	88,9	98,4	120,6	139,7	152,4	190,5	241,3	298,4	361,9
dxn	15,9x4	15,9x4	15,9x4	15,9x4	15,9x4	19x4	19x4	19x4	19x8	22,2x8	22,2x8	25,4x12
g	12	13	14,5	16	18	19	22,5	24	24	26	29	31
Masa(kg)	3,5	4,5	8	9	11	15	24	33	53	89	135	165
Kołnierze wg PN-EN 1759-1 Klasa 300 (Class 300)												
L	140	152	165	178	191	216	241	282	305	403	419	457
D1	12,5	17,5	24	30,5	37	50	62	75	100	150	200	250
Dz	95	117	124	133	155,5	165	190,5	209	254	317,5	381	444,5
Do	66,5	82,6	88,9	98,6	114,3	127	149,4	168,1	200,2	269,7	330,2	387,4
dxn	15,9x4	19x4	19x4	19x4	22,2x4	19x8	22,2x8	22,2x8	22,2x8	22,2x12	25,4x12	28,5x16
g	14,5	16	17,5	19	20,5	22,5	25,5	28,5	32	37	41	48
Masa(kg)	4,3	6,2	9	10	12	17	26	35	56	94	140	176
Kołnierze wg PN-EN 1759-1 Klasa 600 (Class 600)												
NPS	1/2	3/4	1	1 1/4	1 1/2	2	2 1/2	3	4	5	6 *	8 **
L	165	190,5	216	229	241	292	330	356	432	502	559	660,4
D1	12,5	17,5	24	30,5	37	50	62	75	100	125	150	200
Dz	95	117	124	133	155,5	165	190,5	209	273	330	355,6	419,1
Do	66,5	82,6	88,9	98,6	114,3	127	149,4	168,1	216	266,7	291,1	349,3
dxn	15,9x4	19x4	19x4	19x4	22,2x4	19x8	22,2x8	22,2x8	25,5x8	28,5x8	28,5x12	32x12
g	21	23	24	27	29	32	35	39	45	51	54	62
Masa(kg)	6,3	8,2	10,8	12,6	14,8	21	30,7	40,9	67	89	123	176

* - zaleca się zastosowanie przekładni ślimakowej

** - wyłącznie z przekładnią ślimakową



Tel. +48 17 785-28-93 Fax. +48 17 785-28-95 www.andrex.com.pl, andrex@andrex.com.pl