

DP-420b KUREK KULOWY MIĘDZY KOŁNIERZOWY BLOKOWY

ZAKRES ŚREDNIC

od DN15 do DN200

CHARAKTERYSTYKA

Kurki kulowe typu DP-420b to kurki odcinające. Kurki mogą być montowane w rurociągach pionowych lub poziomych w dowolnym położeniu przy czym powinny pracować tylko w pozycji całkowicie otwartej lub całkowicie zamkniętej. Istnieje możliwość wykonania w wersji antystatycznej zabezpieczającej przed ładunkami statycznymi (ANTISTATIC).

PARAMETRY PRACY

Ciśnienie nominalne :

C5- PN10, C1-PN16, C2-PN25, C3- PN40, C6-PN63

Na specjalne zamówienie: **C7 – PN100, C8 – PN160**

Temperatura :

T18 - od -20°C do +70°C

T15 - od -30°C do +70°C

T16 - od -40°C do +70°C

T17 - od -50°C do +70°C

T19 - od -20°C do +150°C

T1 - od -30°C do +150°C

T5 - od -40°C do +150°C

T9 - od -50°C do +150°C

T20 - od -20°C do +200°C

T2 - od -30°C do +200°C

T6 - od -40°C do +200°C

T10 - od -50°C do +200°C

NAZWA CZĘŚCI	WERSJA			
	K1	K2	Z1	Z5
	Zastosowane materiały			
Korpus	1.4541	1.4571	1.0570	1.0565
Kula do DN 100	1.4571	1.4571	1.4571	1.4571
Kula od DN 125	1.4541	1.4571	1.0570+Cr	1.0565+Cr
Trzpień	1.4541	1.4571	1.4006	1.4541
Uszczelnienie	PTFE (PTFE + 25% koks), O-ring NBR (EPDM, FPM, HNBR)			
Zabezpieczenie antykorozyjne:	-----	-----	powłoka malarska lub cynkowane	
Przeznaczenie:	Czynniki agresywne wg tabeli odporności		Woda zimna (ciepła, gorąca), para wodna, powietrze, azot, CO ₂ , CO, gazy szlachetne, oleje mineralne (roślinne, zwierzęce), benzyna, nafta, olej napędowy (opalowy), paliwa, ropa naftowa, oleje maszynowe (hydrauliczne, silnikowe, transformatorowe), Gaz ziemny (kopalniany, wielkopiecowy, propan, butan, propan-butan)	
Na specjalne zamówienia produkujemy z następujących materiałów: P355, 1.4539(904L), 1.4404(316L), 1.4931(Uranus), C4+C22(Hastelloy), 1.4462 (Duplex) i wielu innych				

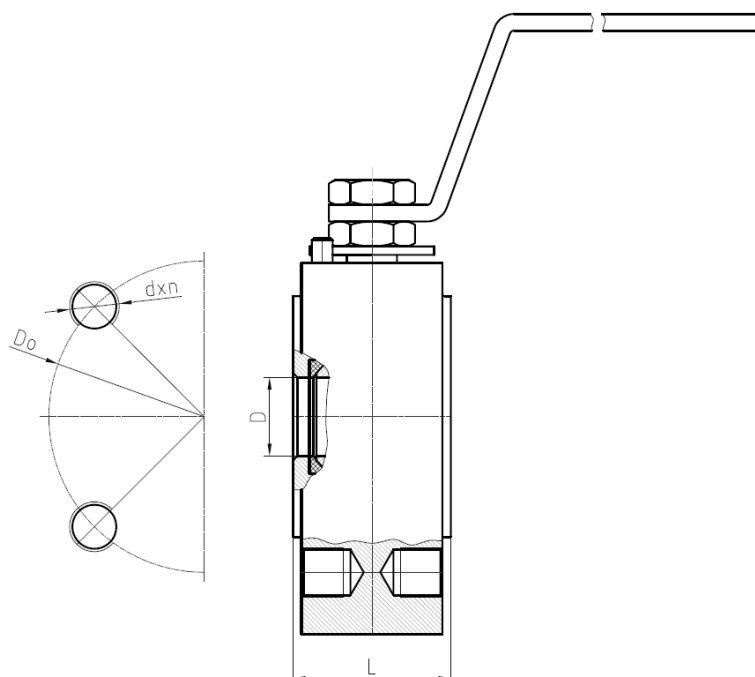
Kurek kulowy może posiadać następujące wyposażenie dodatkowe:

- napęd pneumatyczny lub elektryczny (możliwe wykonanie Ex)
- przekładnia ślimakowa
- czujnik sygnalizacji krańcowej (możliwe wykonanie Ex)
- kolumna
- możliwość plombowania lub zamykania na kłódkę



Tel. +48 17 785-28-93 Fax. +48 17 785-28-95 www.andrex.com.pl, andrex@andrex.com.pl

DP-420b



DN	15	20	25	32	40	50	65	80	100	125	150*	200**
D	15	19	25	30	38	47	62	76	95	125	150	200
PN16												
L	38	38	42	50	64	80	100	120	150	175	210	
D	15	19	25	30	38	47	62	76	95	210	240	295
Do	65	75	85	100	110	125	145	160	180	250	285	340
dxn	M12x4	M12x4	M12x4	M16x4	M16x4	M16x4	M16x8	M16x8	M16x8	M16x8	M20x8	M20x12
Masa (kg)	1,8	2,5	3,1	4,8	7,8	10,3	16,5	22,1	32,3	56	84	
PN25, PN40												
L	38	38	42	50	64	80	100	120	156	175	210	
D	15	19	25	30	38	47	62	76	95	220	250	320
Do	65	75	85	100	110	125	145	160	190	270	300	375
dxn	M12x4	M12x4	M12x4	M16x4	M16x4	M16x4	M16x8	M16x8	M20x8	M24x8	M24x8	M27x12
Masa (kg)	1,8	2,5	3,1	4,8	7,8	10,3	16,5	22,1	37,6	65	91	
PN63												
L	40	-----	56	62	74	86	102	126	156	200	250	
D	15		25	30	38	47	62	76	95	240	280	345
Do	75		100	110	125	135	160	170	200	280	325	415
dxn	M12x4		M16x4	M20x4	M20x4	M20x4	M20x8	M20x8	M24x8	M27x8	M30x8	M33x12
Masa (kg)	5,2		5,2	7,4	11,2	15,3	22,6	28,5	39	87	123	



Tel. +48 17 785-28-93 Fax. +48 17 785-28-95 www.andrex.com.pl, andrex@andrex.com.pl