

DP-410gw KUREK KULOWY GWINTOWANY WEWNĘTRZNIE NPT, ANSI, FIRE SAFE, ANTISTATIC

ZAKRES ŚREDNIC

od NPS 3/8" do NPS 3"

CHARAKTERYSTYKA

Kurki kulowe typu DP-410gw to kurki odcinające rozbielalne. Kurki mogą być montowane w rurociągach pionowych lub poziomych w dowolnym położeniu przy czym powinny pracować tylko w pozycji całkowicie otwartej lub całkowicie zamkniętej. Konstrukcja kurków odpowiada wymogom norm API 608 i API 607, BS 5351, BS 6755, pod względem odporności ogniowej (FIRE SAFE) oraz pod względem ochrony przed powstawaniem ładunków statycznych (ANTISTATIC).

PARAMETRY PRACY

Ciśnienie nominalne :

CL150 – Class 150, **CL300** – Class 300, **CL600** – Class 600, **CL800** – Class 800

Na specjalne zamówienie: Class 900, Class 1500

Temperatura :

T18 - od -20°C do +70°C

T15 - od -30°C do +70°C

T16 - od -40°C do +70°C

T17 - od -50°C do +70°C

T19 - od -20°C do +150°C

T1 - od -30°C do +150°C

T5 - od -40°C do +150°C

T9 - od -50°C do +150°C

T20 - od -20°C do +200°C

T2 - od -30°C do +200°C

T6 - od -40°C do +200°C

T10 - od -50°C do +200°C

NAZWA CZĘŚCI	WERSJA			
	K1	K2	Z1	Z5
	Zastosowane materiały			
Korpus	1.4541	1.4571	1.0570	1.0565
Kula	1.4571	1.4571	1.4571	1.4571
Trzpień	1.4541	1.4571	1.4006	1.4541
Uszczelnienie	PTFE (PTFE + 25% koks), O-ring NBR (EPDM, FPM, HNBR), Grafit			
Zabezpieczenie antykorozyjne:	-----	-----	powłoka malarska lub cynkowane	
Przeznaczenie:	Czynniki agresywne wg tabeli odporności		Woda zimna (ciepła, gorąca), para wodna, powietrze, azot, CO ₂ , CO, gazy szlachetne, oleje mineralne (roślinne, zwierzęce), benzyna, nafta, olej napędowy (opałowy), paliwa, ropa naftowa, oleje maszynowe (hydrauliczne, silnikowe, transformatorowe), Gaz ziemny (kopalnia-ny, wielkopiecowy, propan, butan, propanbutan)	
Na specjalne zamówienia produkujemy z następujących materiałów: P355, 1.4539(904L), 1.4404(316L), 1.4931(Uranus), C4+C22(Hastelloy), 1.4462(Duplex) i wielu innych.				

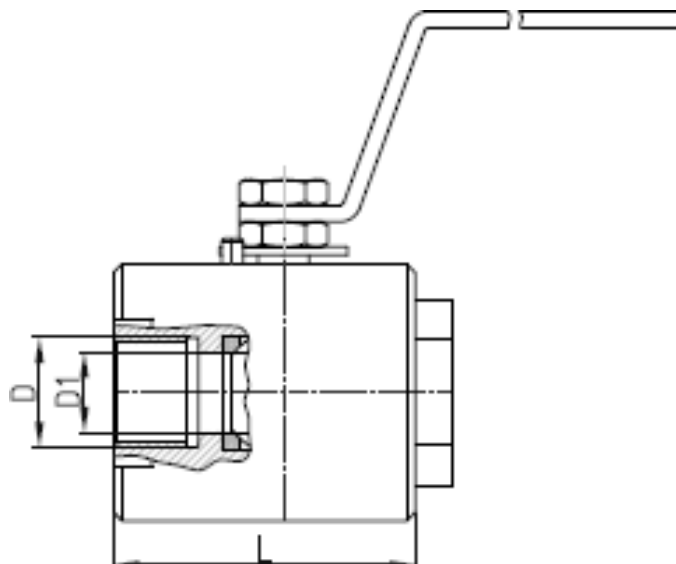
Kurek kulowy może posiadać następujące wyposażenie dodatkowe:

- napęd pneumatyczny lub elektryczny (możliwe wykonanie Ex)
- przekładnia ślimakowa
- czujnik sygnalizacji krańcowej (możliwe wykonanie Ex)
- kolumna
- możliwość plombowania lub zamykania na kłódkę



Tel. +48 17 785-28-93 Fax. +48 17 785-28-95 www.andrex.com.pl, andrex@andrex.com.pl

DP-410gw



NPS	3/8	1/2	3/4	1	1 1/4	1 1/2	2	3
DN	10	15	20	25	32	40	50	80
L	55*	60	82*	90	110*	120	140	210
D	NPT 3/8-12	NPT 1/2-14	NPT 3/4-14	NPT 1-11.5	NPT 1 1/4-11.5	NPT 1 1/2-11.5	NPT 2-11.5	NPT 3-8
D1	9,5	12,5	19	25	30	38	49	76
Masa (kg)	0,55	0,6	1,9	2,1	3,5	7,2	11,7	35,3

