

DP-405p KUREK KULOWY DO PRZYSPAWANIA METAL-METAL, FIRE SAFE, ANTISTATIC

ZAKRES ŚREDNIC

od DN25 do DN150

CHARAKTERYSTYKA

Kurki kulowe typu DP-405p to kurki odcinające-rozbielalne. Kurki mogą być montowane w rurociągach pionowych lub poziomych w dowolnym położeniu przy czym powinny pracować tylko w pozycji całkowicie otwartej lub całkowicie zamkniętej. Charakteryzują się prostą budową oraz można je regenerować. Minimalna średnica wewnętrzna przelotu jest zgodna z normą API 6D ewentualnie API 608. Istnieje możliwość wykonania w wersji antystatycznej zabezpieczającej przed ładunkami statycznymi (ANTISTATIC).

PARAMETRY PRACY

Ciśnienie nominalne :

C1- PN16, C2- PN25, C3- PN40, C6- PN63, C7- PN100

Na specjalne zamówienie: **C8 – PN160**

Temperatura :

T18 - od -20°C do +70°C **T15** - od -30°C do +70°C **T16** - od -40°C do +70°C **T17** - od -50°C do +70°C
T19 - od -20°C do +150°C **T1** - od -30°C do +150°C **T5** - od -40°C do +150°C **T9** - od -50°C do +150°C
T20 - od -20°C do +200°C **T2** - od -30°C do +200°C **T6** - od -40°C do +200°C **T10** - od -50°C do +200°C

NAZWA CZĘŚCI	WERSJA			
	K1	K2	Z1	Z5
	Zastosowane materiały			
Korpus	1.4541	1.4571	1.0570	1.0565
Kula do DN 100	1.4571	1.4571	1.4571	1.4571
Kula od DN 125	1.4541	1.4401	1.0570+Cr	1.0565+Cr
Trzpień	1.4541	1.4571	1.4006	1.4541
Uszczelnienie	PTFE (PTFE + 25% koks), O-ring NBR (EPDM, FPM, HNBR), Grafit			
Zabezpieczenie antykorozyjne:	-----	-----	powłoka malarska lub cynkowane	
Przeznaczenie:	Czynniki agresywne wg tabeli odporności		Woda zimna (ciepła, gorąca), para wodna, powietrze, azot, CO ₂ , CO, gazy szlachetne, oleje mineralne (roślinne, zwierzęce), benzyna, nafta, olej napędowy (opałowy), paliwa, ropa naftowa, oleje maszynowe (hydrauliczne, silnikowe, transformatorowe), Gaz ziemny (kopalniany, wielkopieczowy, propan, butan, propan-butan)	
Na specjalne zamówienia produkujemy z następujących materiałów: P355, 1.4539(904L), 1.4404(316L), 1.4931(Uranus), C4+C22(Hastelloy), 1.4462 (Duplex) i wielu innych				

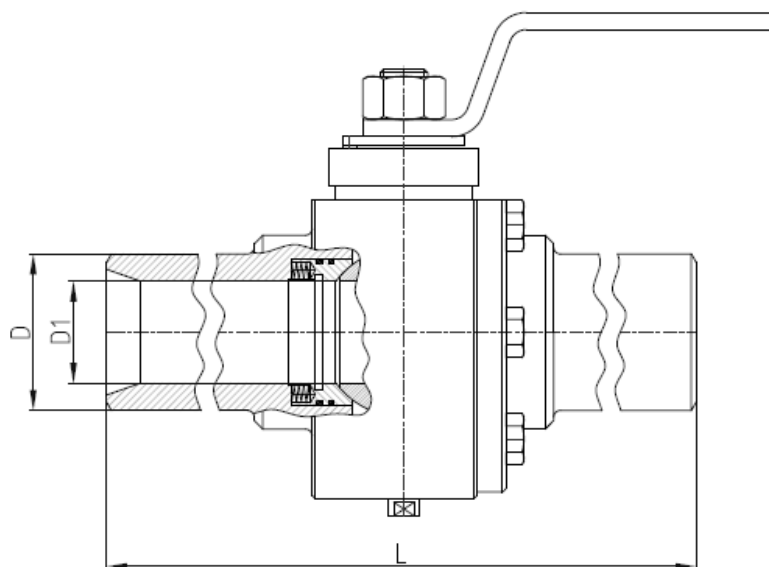
Kurek kulowy może posiadać następujące wyposażenie dodatkowe:

- napęd pneumatyczny lub elektryczny (możliwe wykonanie Ex)
- przekładnia ślimakowa
- czujnik sygnalizacji krańcowej (możliwe wykonanie Ex)
- kolumna
- możliwość plombowania lub zamykania na kłódkę



Tel. +48 17 785-28-93 Fax. +48 17 785-28-95 www.andrex.com.pl, andrex@andrex.com.pl

DP-405p



DN	25	32	40	50	65	80	100	100
L	270	270	270	300	360	390	450	450
D1	25	32	38	49	62	74	100	100
Lk1	160	180	200	230	290	310	350	350
D	34	43	49	61	77	90	115	115