

# DP-400p KUREK KULOWY DO PRZYSPAWANIA 400°C

## ZAKRES ŚREDNIC

od DN10 do DN100

## CHARAKTERYSTYKA

Kurki kulowe typu DP-400p to kurki odcinające-rozbieralne. Kurki mogą być montowane w rurociągach pionowych lub poziomych w dowolnym położeniu przy czym powinny pracować tylko w pozycji całkowicie otwartej lub całkowicie zamkniętej. Charakteryzują się prostą budową oraz można je regenerować. Istnieje możliwość wykonania w wersji antystatycznej zabezpieczającej przed ładunkami statycznymi (ANTISTATIC).

## PARAMETRY PRACY

### Ciśnienie nominalne :

**C1-** PN16, **C2-**PN25, **C3-** PN40, **C6-** PN63, **C7-** PN100

Na specjalne zamówienie: **C8** – PN160

### Temperatura :

**T20** - od -20°C do +200°C    **T2** - od -30°C do +200°C    **T6** - od -40°C do +200°C    **T10** - od -50°C do +200°C  
**T22** - od -20°C do +300°C    **T27** - od -30°C do +300°C    **T8** - od -40°C do +300°C    **T12** - od -50°C do +300°C  
**T23** - od -20°C do +345°C    **T28** - od -30°C do +345°C    **T25** - od -40°C do +345°C    **T13** - od -50°C do +345°C  
**T24** - od -20°C do +400°C    **T29** - od -30°C do +400°C    **T26** - od -40°C do +400°C    **T14** - od -50°C do +400°C

	WERSJA			
	K1	K2	Z1	Z5
<b>NAZWA CZĘŚCI</b>	<b>Zastosowane materiały</b>			
<b>Korpus</b>	1.4541	1.4571	1.0570	1.0565
<b>Kula</b>	1.4571	1.4571	1.4571	1.4571
<b>Trzpień</b>	1.4541	1.4571	1.4006	1.4541
<b>Uszczelnienie</b>	PTFE (PTFE + 25% koks), Grafit, Węgiel +Sb			
<b>Zabezpieczenie antykorozyjne:</b>	-----	-----	powłoka malarska lub cynkowane	
<b>Przeznaczenie:</b>	Czynniki agresywne wg tabeli odporności		Woda zimna (ciepła, gorąca), para wodna, powietrze, azot, CO <sub>2</sub> , CO, gazy szlachetne, oleje mineralne (roślinne, zwierzęce), benzyna, nafta, olej napędowy (opałowy), paliwa, ropa naftowa, oleje maszynowe (hydrauliczne, silnikowe, transformatorowe), Gaz ziemny (kopalniany, wielkopieczowy, propan, butan, propanbutan)	
Na specjalne zamówienia produkujemy z następujących materiałów: P355, 1.4539(904L), 1.4404(316L), 1.4931(Uranus), C4+C22(Hastelloy), 1.4462 (Duplex) i wielu innych				

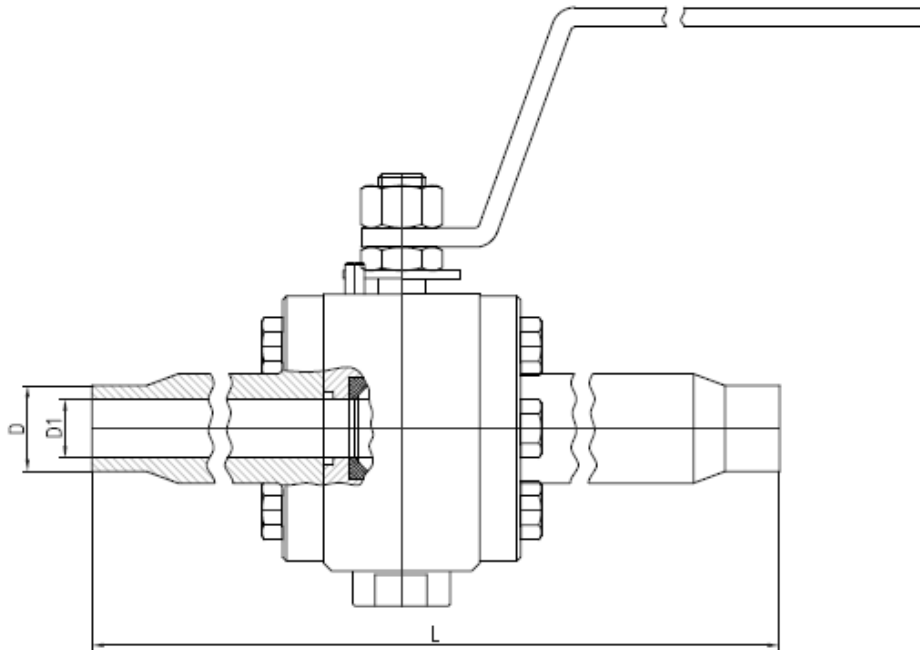
### Kurek kulowy może posiadać następujące wyposażenie dodatkowe:

- napęd pneumatyczny lub elektryczny (możliwe wykonanie Ex)
- przekładnia ślimakowa
- czujnik sygnalizacji krańcowej (możliwe wykonanie Ex)
- kolumna
- możliwość plombowania lub zamykania na kłódkę



Tel. +48 17 785-28-93 Fax. +48 17 785-28-95 [www.andrex.com.pl](http://www.andrex.com.pl), [andrex@andrex.com.pl](mailto:andrex@andrex.com.pl)

## DP-400p



DN	10	15	20	25	32	40	50	65	80	100
L	270	270	270	270	270	270	300	360	390	450
D1	9,5	14	19	25	30	38	47	62	76	95
D	18	22	27.5	34	43	49	61	77	90	115
Masa (kg)	1.5	2.2	2.9	4.5	6	8	13.5	27,5	42	64