

DP-400k KUREK KULOWY KOŁNIERZOWY 400°C

ZAKRES ŚREDNIC

od DN10 do DN100

CHARAKTERYSTYKA

Kurki kulowe typu DP-400k to kurki odcinające-rozbieralne. Kurki mogą być montowane w rurociągach pionowych lub poziomych w dowolnym położeniu przy czym powinny pracować tylko w pozycji całkowicie otwartej lub całkowicie zamkniętej. Charakteryzują się prostą budową oraz można je regenerować.

PARAMETRY PRACY

Ciśnienie nominalne :

C1- PN16, C2-PN25, C3- PN40, C5-PN10, C6- PN63, C7- PN100

Na specjalne zamówienie: **C8 – PN160**

Temperatura :

T20 - od -20°C do +200°C **T2** - od -30°C do +200°C **T6** - od -40°C do +200°C **T10** - od -50°C do +200°C
T22 - od -20°C do +300°C **T27** - od -30°C do +300°C **T8** - od -40°C do +300°C **T12** - od -50°C do +300°C
T23 - od -20°C do +345°C **T28** - od -30°C do +345°C **T25** - od -40°C do +345°C **T13** - od -50°C do +345°C
T24 - od -20°C do +400°C **T29** - od -30°C do +400°C **T26** - od -40°C do +400°C **T14** - od -50°C do +400°C

NAZWA CZĘŚCI	WERSJA			
	K1	K2	Z1	Z5
	Zastosowane materiały			
Korpus	1.4541	1.4571	1.0570	1.0565
Kula	1.4571	1.4571	1.4006	1.4006
Trzpień	1.4541	1.4571	1.4006	1.4541
Uszczelnienie	Węgiel+Sb, Grafit, PTFE (PTFE + 25% koks)			
Zabezpieczenie antykorozyjne:	-----	-----	powłoka malarska lub cynkowane	
Przeznaczenie:	Czynniki agresywne wg tabeli odporności		Woda zimna (ciepła, gorąca), para wodna, powietrze, azot, CO ₂ , CO, gazy szlachetne, oleje mineralne (roślinne, zwierzęce), benzyna, nafta, olej napędowy (opałowy), paliwa, ropa naftowa, oleje maszynowe (hydrauliczne, silnikowe, transformatorowe), Gaz ziemny (kopalniany, wielkopieczowy, propan, butan, propanbutan)	
Na specjalne zamówienia produkujemy z następujących materiałów: P355, 1.4539(904L), 1.4404(316L), 1.4931(Uranus), C4+C22(Hastelloy), 1.4462 (Duplex) i wielu innych				

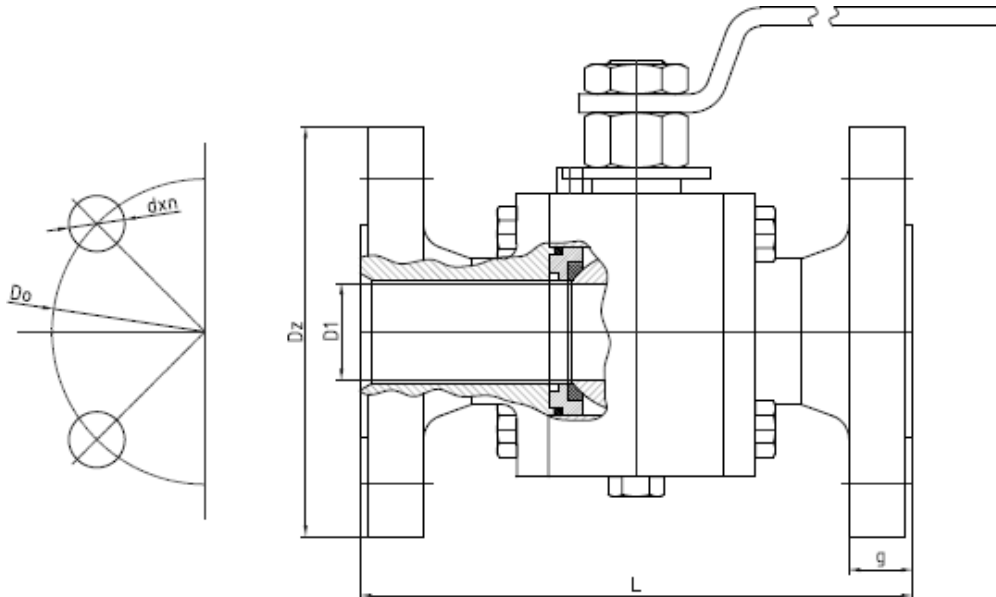
Kurek kulowy może posiadać następujące wyposażenie dodatkowe:

- napęd pneumatyczny lub elektryczny (możliwe wykonanie Ex)
- przekładnia ślimakowa
- czujnik sygnalizacji krańcowej (możliwe wykonanie Ex)
- kolumna
- możliwość plombowania lub zamykania na kłódkę



Tel. +48 17 785-28-93 Fax. +48 17 785-28-95 www.andrex.com.pl, andrex@andrex.com.pl

DP-400k



DN	10	15	20	25	32	40	50	65	80	100
D1	9,5	14	19	25	30	38	47	62	76	95
Kołnierze wg PN-EN 1092-1:2006 PN 16										
L	150	155	160	170		220				
Dz	90	95	105	115	140	150	165	185	200	220
Do	60	65	75	85	100	110	125	145	160	180
dxn	14x4	14x4	14x4	14x4	18x4	18x4	18x4	18x8	18x8	18x8
g	16	16	18	18	18	18	20	22	24	20
Masa (kg)	2,7	4	4,7	7	9,3	12,2	18,4	27,4	36,5	59
Kołnierze wg PN-EN 1092-1:2006 PN 25, PN 40										
L	150	155	160	170		220				
Dz	90	95	105	115	140	150	165	185	200	235
Do	60	65	75	85	100	110	125	145	160	190
dxn	14x4	14x4	14x4	14x4	18x4	18x4	18x4	18x8	18x8	22x8
g	16	16	18	18	18	18	20	22	24	24
Masa (kg)	2,7	4	4,7	7	9,3	12,2	18,4	27,4	36,5	63
Kołnierze wg PN-EN 1092-1:2006 PN 63										
L	160	155			180		220			
Dz	100	105			140	155	170	180	205	215
Do	70	75			100	110	125	135	160	170
dxn	14x4	14x4	----		18x4	22x4	22x4	22x4	22x8	22x8
g	20	20			24	24	26	26	26	28
Masa(kg)	3,6	4,7			8,5	11,5	15,3	21,6	30,2	39,5
Kołnierze wg PN-EN 1092-1:2006 PN 100										
L	160				190	200	230	250		330
Dz	100	105			140	155	170	195	220	230
Do	70	75			100	110	125	145	170	180
dxn	14x4	14x4	----		18x4	22x4	22x4	26x4	26x8	26x8
g	20	20			24	24	26	28	30	32
Masa(kg)	3,9	5,2			9,3	12,4	18,3	24,5	34,1	44