

**DP-3p KUREK KULOWY DO PRZYSPAWANIA**  
wg PN-EN, DN10÷DN80 z pełnym przelotem, DN100÷DN250 z zaniżonym przelotem

**DP-31p KUREK KULOWY DO PRZYSPAWANIA**  
wg PN-EN, z pełnym przelotem

### ZAKRES ŚREDNIC

od DN10 do DN250

### CHARAKTERYSTYKA

Kurki kulowe typu DP-3p i DP-31p to kurki odcinające-rozbieralne. Kurki DP-3p w zakresie średnic DN10÷DN80 posiadają pełny przelot natomiast w średnicach DN100÷ DN250 przelot zaniżony, DP-31p z pełnym przelotem. Mogą być montowane w rurociągach pionowych lub poziomych w dowolnym położeniu przy czym powinny pracować tylko w pozycji całkowicie otwartej lub całkowicie zamkniętej. Charakteryzują się prostą budową oraz można je regenerować. Istnieje możliwość wykonania w wersji antystatycznej zabezpieczającej przed ładunkami statycznymi (ANTISTATIC).

### PARAMETRY PRACY

#### Ciśnienie nominalne :

**C4-PN6, C5-PN10, C1- PN16, C2-PN25, C3- PN40**

#### Temperatura :

**T1** - od -30°C do +150°C      **T5** - od -40°C do +150°C      **T9** - od -50°C do +150°C  
**T2** - od -30°C do +200°C      **T6** - od -40°C do +200°C      **T10** - od -50°C do +200°C  
**T4** - od -30°C do +250°C      **T7** - od -40°C do +250°C      **T11** - od -50°C do +250°C

NAZWA CZĘŚCI	WERSJA						
	K	K1	K2	Z	ZR	ZGZ	ZGP
	<b>Zastosowane materiały</b>						
<b>Korpus:</b>	1.4301	1.4541	1.4571	1.0038 lub 1.0254			
<b>Kula:</b>	1.4301	1.4541	1.4571	1.4301 lub 1.0038+CrNi			
<b>Trzpień:</b>	1.4301	1.4541	1.4571	1.4301			
<b>Uszczelnienia kuli:</b>	PTFE (PTFE z GRAFITEM, T7W)						
<b>Uszczelnienia trzpienia:</b>	PTFE + sznur PTFE (PTFE z GRAFITEM + sznur PTFE z GRAFITEM, T7W + sznur PTFE z GRAFITEM)						
<b>Rączka:</b>	1.0038 lub 1.4301						
<b>Zabezpieczenie antykorozyjne:</b>	-----	-----	-----	powłoka malarska lub cynkowanie			
<b>Przeznaczenie:</b>	Czynniki agresywne wg tabeli odporności		Woda zimna, ciepła, gorąca, para wodna, powietrze, azot, CO <sub>2</sub> , CO, gazy szlachetne, oleje mineralne, roślinne, zwierzęce	Benzyna, nafta, olej napędowy, opałowy, paliwa lotnicze, ropa naftowa, oleje maszynowe, hydrauliczne, silnikowe, transformatorowe	Gaz ziemny, kopalniany, wielkopieczowy	Gaz propan, butan, propanbutan	
Na specjalne zamówienia produkujemy z następujących materiałów: P355, 1.4539(904L), 1.4404(316L), 1.4931(Uranus), C4÷C22(Hastelloy), 1.4462 (Duplex) i wielu innych							

#### Kurek kulowy może posiadać następujące wyposażenie dodatkowe:

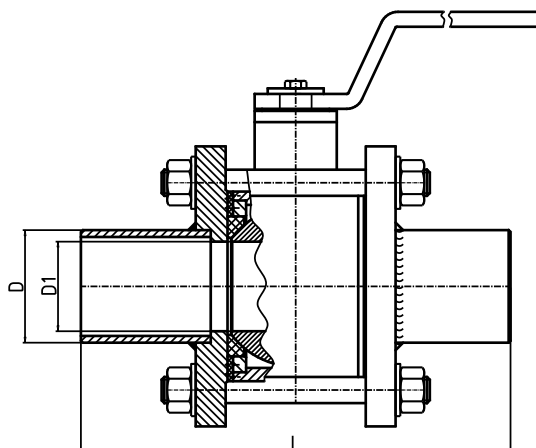
- napęd pneumatyczny lub elektryczny (możliwe wykonanie Ex)
- przekładnia ślimakowa
- czujnik sygnalizacji krańcowej (możliwe wykonanie Ex)
- kolumna
- możliwość plombowania lub zamykania na kłódkę



Tel. +48 17 785-28-93 Fax. +48 17 785-28-95

www.andrex.com.pl, andrex@andrex.com.pl

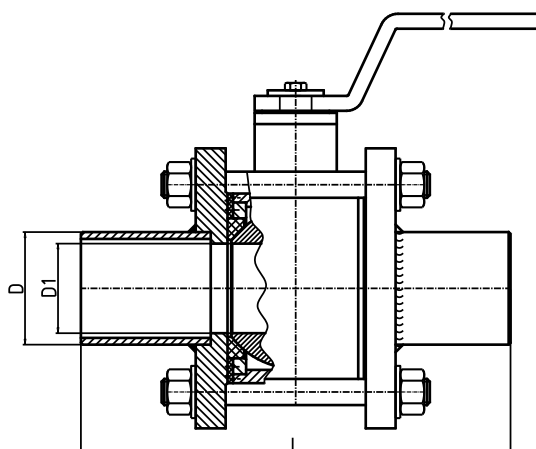
### DP-3p



DN	10	15	20	25	32	40	50	65	80	100	125	150*	200**	250**
L	130	130	150	160	180	200	230	290	310	350	400	480	600	730
D1	10	15	20	25	32	40	50	62	75	85	105	130	162	200
D	17,3	21,3	26,9	33,7	42,4	48,3	60,3	76,1	88,9	114,3	139,7	168,3	219	273
Masa(kg)	1,5	1,5	2,1	2,3	2,7	4,1	7,3	9,6	16	20	26	40	67	130

Na życzenie klienta istnieje możliwość zmiany długości budowy kurka.

### DP-31p



DN	10 ÷ 80	100	125	150*	200**	250**
L	TYP DP3p	350	400	480	600	730
D1		100	125	150	200	253
D		114,3	139,7	168,3	219	273
Masa(kg)		20	26	40	67	130

\* - zaleca się zastosowanie przekładni ślimakowej    \*\* - wyłącznie z przekładnią ślimakową

Na życzenie klienta istnieje możliwość zmiany długości budowy kurka.



Tel. +48 17 785-28-93 Fax. +48 17 785-28-95

[www.andrex.com.pl](http://www.andrex.com.pl), [andrex@andrex.com.pl](mailto:andrex@andrex.com.pl)