

DP-3k KUREK KULOWY KOŁNIERZOWY

wg PN-EN, DN10÷DN80 z pełnym przelotem, DN100÷DN250 z zaniżonym przelotem

ZAKRES ŚREDNIC

od DN10 do DN250

CHARAKTERYSTYKA

Kurki kulowe typu DP-3k to kurki odcinające-rozbieralne. W zakresie średnic DN10÷DN80 posiadają pełny przelot natomiast w średnicach DN100÷DN250 przelot zaniżony. Przyłącza kołnierzowe wykonane są zgodnie z PN-EN 1092-1:2006. Kurki mogą być montowane w rurociągach pionowych lub poziomych w dowolnym położeniu przy czym powinny pracować tylko w pozycji całkowicie otwartej lub całkowicie zamkniętej. Charakteryzują się prostą budową oraz można je regenerować. Istnieje możliwość wykonania w wersji antystatycznej zabezpieczającej przed ładunkami statycznymi (ANTISTATIC).

PARAMETRY PRACY

Ciśnienie nominalne :

C4-PN6, C5-PN10, C1-PN16, C2-PN25, C3-PN40

Temperatura:

T1 - od -30°C do +150°C

T2 - od -30°C do +200°C

T4 - od -30°C do +250°C

T5 - od -40°C do +150°C

T6 - od -40°C do +200°C

T7 - od -40°C do +250°C

T9 - od -50°C do +150°C

T10 - od -50°C do +200°C

T11 - od -50°C do +250°C

NAZWA CZĘŚCI	WERSJA						
	K	K1	K2	Z	ZR	ZGZ	ZGP
	Zastosowane materiały						
Korpus:	1.4301	1.4541	1.4571	1.0038 lub 1.0254			
Kula:	1.4301	1.4541	1.4571	1.4301 lub 1.0038+CrNi			
Trzpień:	1.4301	1.4541	1.4571	1.4301			
Uszczelnienia kuli:	PTFE (PTFE z GRAFITEM, T7W)						
Uszczelnienia trzpienia:	PTFE + sznur PTFE (PTFE z GRAFITEM + sznur PTFE z GRAFITEM, T7W + sznur PTFE z GRAFITEM)						
Rączka:	1.0038 lub 1.4301						
Zabezpieczenie antykorozyjne:	-----	-----	-----	powłoka malarska lub cynkowanie			
Przeznaczenie:	Czynniki agresywne wg tabeli odporności			Woda zimna, ciepła, gorąca, para wodna, powietrze, azot, CO ₂ , CO, gazy szlachetne, oleje mineralne, roślinne, zwierzęce	Benzyna, nafta, olej napędowy, opałowy, paliwa lotnicze, ropa naftowa, oleje maszynowe, hydrauliczne, silnikowe, transformatorowe	Gaz ziemny, kopalniany, wielkopieczowy	Gaz propan, butan, propanbutan
Na specjalne zamówienia produkujemy z następujących materiałów: P355, 1.4539(904L), 1.4404(316L), 1.4931(Uranus), C4÷C22(Hastelloy) i wielu innych.							

Kurek kulowy może posiadać następujące wyposażenie dodatkowe:

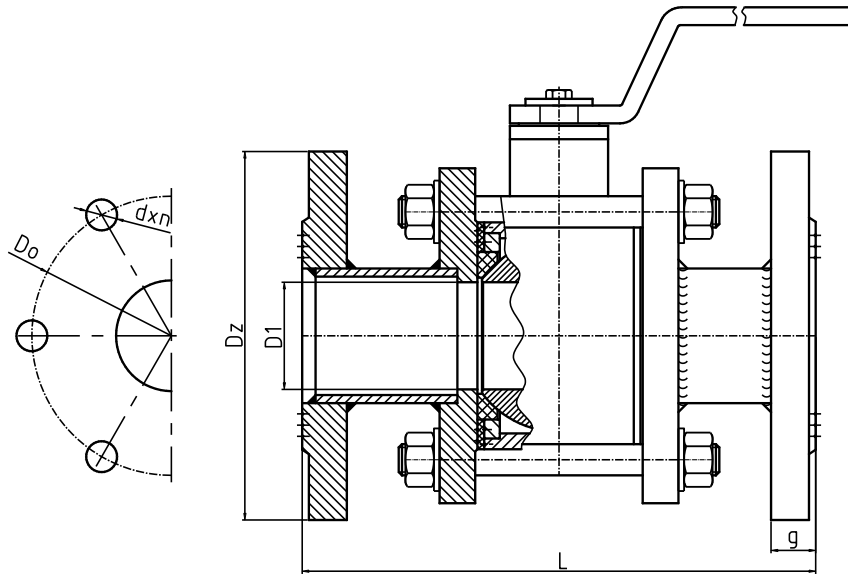
- napęd pneumatyczny lub elektryczny (możliwe wykonanie Ex)
- przekładnia ślimakowa
- czujnik sygnalizacji krańcowej (możliwe wykonanie Ex)
- kolumna
- możliwość plombowania lub zamykania na kłódkę



Tel. +48 17 785-28-93 Fax. +48 17 785-28-95

www.andrex.com.pl, andrex@andrex.com.pl

DP-3k



L - Długość budowy według EN 558-1 : 1995 szereg 1

DN	10	15	20	25	32	40	50	65	80	100	125	150*	200**	250**
L	130	130	150	160	180	200	230	290	310	350	400	480	600	730
D1	10	15	20	25	32	40	50	62	75	85	105	130	162	200
Masa (kg)	2,0	2,2	3,7	4,2	5,5	7,5	11,9	14,8	23,1	30	39	60	85	160
Kołnierze wg PN-EN 1092-1:2006 PN 6														
Dz	75	80	90	100	120	130	140	160	190	210	240	265	320	375
Do	50	55	65	75	90	100	110	130	150	170	200	225	280	335
dxn	11x4	11x4	11x4	11x4	14x4	14x4	14x4	14x4	18x4	18x4	18x8	18x8	18x8	18x12
g	12	12	14	14	16	16	16	16	18	18	20	20	22	24
Kołnierze wg PN-EN 1092-1:2006 PN 10														
Dz	90	95	105	115	140	150	165	185	200	220	250	285	340	395
Do	60	65	75	85	100	110	125	145	160	180	210	240	295	350
dxn	14x4	14x4	14x4	14x4	18x4	18x4	18x4	18x8	18x8	18x8	18x8	22x8	22x8	22x12
g	14	14	16	16	18	18	19	20	20	22	22	24	24	26
Kołnierze wg PN-EN 1092-1:2006 PN 16														
Dz	90	95	105	115	140	150	165	185	200	220	250	285	340	405
Do	60	65	75	85	100	110	125	145	160	180	210	240	295	355
dxn	14x4	14x4	14x4	14x4	18x4	18x4	18x4	18x8	18x8	18x8	18x8	22x8	22x12	26x12
g	14	14	16	16	18	18	19	20	20	22	22	24	26	29
Kołnierze wg PN-EN 1092-1:2006 PN 25														
Dz	90	95	105	115	140	150	165	185	200	235	270	300	360	425
Do	60	65	75	85	100	110	125	145	160	190	220	250	310	370
dxn	14x4	14x4	14x4	14x4	18x4	18x4	18x4	18x8	18x8	22x8	26x8	26x8	26x12	29,5 x12
g	14	14	16	16	18	18	20	22	24	26	28	30	32	35
Kołnierze wg PN-EN 1092-1:2006 PN 40														
Dz	90	95	105	115	140	150	165	185	200	235	270	300	375	450
Do	60	65	75	85	100	110	125	145	160	190	220	250	320	385
dxn	14x4	14x4	14x4	14x4	18x4	18x4	18x4	18x8	18x8	22x8	26x8	26x8	29,5 x12	32,5 x12
g	14	14	16	16	18	18	20	22	24	26	28	30	36	42

* - zaleca się zastosowanie przekładni ślimakowej

** - wyłącznie z przekładnią ślimakową

Na życzenie klienta istnieje możliwość zmiany długości budowy kurka.



Tel. +48 17 785-28-93 Fax. +48 17 785-28-95

www.andrex.com.pl, andrex@andrex.com.pl