

DP-3kC KUREK KULOWY KOŁNIERZOWY

wg ANSI, NPS 1/2"÷ NPS 3" z pełnym przelotem, NPS 4"÷ NPS 10" z zaniżonym przelotem

DP-31kC KUREK KULOWY KOŁNIERZOWY

wg ANSI z pełnym przelotem

ZAKRES ŚREDNIC

od NPS 1/2" do NPS 10"

CHARAKTERYSTYKA

Kurki kulowe typu DP-3kC i DP-31kC to kurki odcinające-rozbieralne. Kurki DP-3kC w zakresie średnic NPS 1/2"÷ NPS 3" posiadają pełny przelot natomiast w średnicach NPS 4"÷ NPS 10" przelot zaniżony, kurki DP-31kC z pełnym przelotem. Przyłącza kołnierzone wykonane są wg ANSI CLASS zgodnie z PN-EN 1759-1. Kurki mogą być montowane w rurociągach pionowych lub poziomych w dowolnym położeniu przy czym powinny pracować tylko w pozycji całkowicie otwartej lub całkowicie zamkniętej. Charakteryzują się prostą budową oraz można je regenerować. Istnieje możliwość wykonania w wersji antystatycznej zabezpieczającej przed ładunkami statycznymi (ANTISTATIC).

PARAMETRY PRACY

Ciśnienie nominalne :

CL150 – class 150, CL300 - class 300

Temperatura:

T1 - od -30°C do +150°C

T5 - od -40°C do +150°C

T9 - od -50°C do +150°C

T2 - od -30°C do +200°C

T6 - od -40°C do +200°C

T10 - od -50°C do +200°C

T4 - od -30°C do +250°C

T7 - od -40°C do +250°C

T11 - od -50°C do +250°C

NAZWA CZĘŚCI	WERSJA						
	K	K1	K2	Z	ZR	ZGZ	ZGP
	Zastosowane materiały						
Korpus:	1.4301	1.4541	1.4571	1.0038 lub 1.0254			
Kula:	1.4301	1.4541	1.4571	1.4301 lub 1.0038+CrNi			
Trzpień:	1.4301	1.4541	1.4571	1.4301			
Uszczelnienia kuli:	PTFE (PTFE z GRAFITEM, T7W)						
Uszczelnienia trzpienia:	PTFE + sznur PTFE (PTFE z GRAFITEM + sznur PTFE z GRAFITEM, T7W + sznur PTFE z GRAFITEM)						
Rączka:	1.0038 lub 1.4301						
Zabezpieczenie antykorozyjne:	-----	-----	-----	powłoka malarska lub cynkowanie			
Przeznaczenie:	Czynniki agresywne wg tabeli odporności		Woda zimna, ciepła, gorąca, para wodna, powietrze, azot, CO ₂ , CO, gazy szlachetne, oleje mineralne, roślinne, zwierzęce	Benzyna, nafta, olej napędowy, opałowy, paliwa lotnicze, ropa naftowa, oleje maszynowe, hydrauliczne, silnikowe, transformatorowe	Gaz ziemny, kopalniany, wielkopiecowy	Gaz propan, butan, propanbutan	
Na specjalne zamówienia produkujemy z następujących materiałów: P355, 1.4539(904L), 1.4404(316L), 1.4931(Uranus), C4÷C22(Hastelloy), 1.4462 (Duplex) i wielu innych							

Kurek kulowy może posiadać następujące wyposażenie dodatkowe:

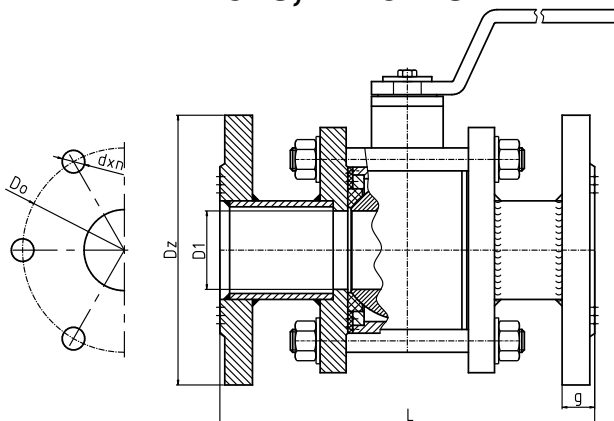
- napęd pneumatyczny lub elektryczny (możliwe wykonanie Ex)
- przekładnia ślimakowa
- czujnik sygnalizacji krańcowej (możliwe wykonanie Ex)
- kolumna
- możliwość plombowania lub zamykania na kłódkę



Tel. +48 17 785-28-93 Fax. +48 17 785-28-95

www.andrex.com.pl, andrex@andrex.com.pl

DP-3kC, DP-31kC



L - Długość budowy według EN 558-1 : 1995 szereg 1

DP-3kC

NPS	1/2	3/4	1	1 1/4	1 1/2	2	2 1/2	3	4	5	6*	8**	10**
DN	15	20	25	32	40	50	65	80	100	125	150	200	250
L	130	150	160	180	200	230	290	310	350	400	480	600	730
D1	15	20	25	32	40	50	62	75	85	105	130	162	200
Masa(kg)	2,2	3,7	4,2	5,5	7,5	11,9	14,8	23,1	30	39	60	85	160
Kołnierze wg PN-EN 1759-1 Klasa 150 (Class 150)													
Dz	89	98	108	117	127	152	178	190	229	254	279	343	406
Do	60,3	69,8	79,4	88,9	98,4	120,6	139,7	152,4	190,5	215,9	241,3	298,4	362
dxn	15,9x4	15,9x4	15,9x4	15,9x4	15,9x4	19x4	19x4	19x4	19x8	22,2x8	22,2x8	22,2x8	25,4x12
g	12	14	16	18	19	21	24	26	27	28	31	34	38
Kołnierze wg PN-EN 1759-1 Klasa 300 (Class 300)													
Dz	95	117	124	133	156	165	190	210	254	279	318	381	444
Do	66,7	82,6	88,9	98,4	114,3	127	149,2	168,3	200	235	269,9	330,2	387,4
dxn	15,9x4	19x4	19x4	19x4	22,2x4	19x8	22,2x8	22,2x8	22,2x8	22,2x8	22,2x12	25,4x12	28,6x16
g	14,3	15,9	17,5	19	20,6	22,2	25,4	28,6	31,8	34,9	36,5	41,3	47,6

* - zaleca się zastosowanie przekładni ślimakowej ** - wyłącznie z przekładnią ślimakową

Na życzenie klienta istnieje możliwość zmiany długości budowy kurka.

DP-31kC

NPS	1/2 ÷ 3	4	5	6*	8**	10**
DN	TYP DP3kC	100	125	150	200	250
L		350	400	480	600	730
D1		100	125	150	200	253
Masa(kg)		30	39	60	85	160
Kołnierze wg PN-EN 1759-1 Klasa 150 (Class 150)						
Dz	TYP DP3kC	229	254	279	343	406
Do		190,5	215,9	241,3	298,4	362
dxn		19x8	22,2x8	22,2x8	22,2x8	25,4x12
g		27	28	31	34	38
Kołnierze wg PN-EN 1759-1 Klasa 300 (Class 300)						
Dz	TYP DP3kC	254	279	318	381	444
Do		200	235	269,9	330,2	387,4
dxn		22,2x8	22,2x8	22,2x12	25,4x12	28,6x16
g		31,8	34,9	36,5	41,3	47,6

* - zaleca się zastosowanie przekładni ślimakowej ** - wyłącznie z przekładnią ślimakową

Na życzenie klienta istnieje możliwość zmiany długości budowy kurka.



Tel. +48 17 785-28-93 Fax. +48 17 785-28-95

www.andrex.com.pl, andrex@andrex.com.pl