

DP-21k KUREK KULOWY KOŁNIERZOWY

wg DIN z pełnym przelotem

ZAKRES ŚREDNIC

od DN32 do DN80

CHARAKTERYSTYKA

Kurki kulowe typu DP-21k to kurki odcinające nierozbieralne z pełnym przelotem. Przyłącza kołnierzowe wykonane są zgodnie z PN-EN 1092-1:2006, natomiast długość budowy kurka wg DIN 32 02. Kurki mogą być montowane w rurociągach pionowych lub poziomych w dowolnym położeniu przy czym powinny pracować tylko w pozycji całkowicie otwartej lub całkowicie zamkniętej. Charakteryzują się również prostą budową. Istnieje możliwość wykonania w wersji antystatycznej zabezpieczającej przed ładunkami statycznymi (ANTISTATIC).

PARAMETRY PRACY

Ciśnienie nominalne :

C5-PN10, C1- PN16, C2-PN25, C3- PN40

Temperatura

T1 - od -30°C do +150°C

T2 - od -30°C do +200°C

T4 - od -30°C do +250°C

T5 - od -40°C do +150°C

T6 - od -40°C do +200°C

T7 - od -40°C do +250°C

T9 - od -50°C do +150°C

T10 - od -50°C do +200°C

T11 - od -50°C do +250°C

	WERSJA						
	K	K1	K2	Z	ZR	ZGZ	ZGP
NAZWA CZĘŚCI	Zastosowane materiały						
Korpus:	1.4301	1.4541	1.4571	1.0038 lub 1.0254			
Kula:	1.4301	1.4541	1.4571	1.4301 lub 1.0038+CrNi			
Trzpień:	1.4301	1.4541	1.4571	1.4301			
Uszczelnienia kuli:	PTFE (PTFE z GRAFITEM, T7W)						
Uszczelnienia trzpienia:	PTFE + sznur PTFE (PTFE z GRAFITEM + sznur PTFE z GRAFITEM, T7W + sznur PTFE z GRAFITEM)						
Rączka:	1.0038 lub 1.4301						
Zabezpieczenie antykorozyjne:	-----	-----	-----	powłoka malarska lub cynkowanie			
Przeznaczenie:	Czynniki agresywne wg tabeli odporności			Woda zimna, ciepła, gorąca, para wodna, powietrze, azot, CO ₂ , CO, gazy szlachetne, oleje mineralne, roślinne, zwierzęce	Benzyna, nafta, olej napędowy, opałowy, paliwa lotnicze, ropa naftowa, oleje maszynowe, hydrauliczne, silnikowe, transformatorowe	Gaz ziemny, kopalniany, wielkopieczowy	Gaz propan, butan, propanbutan
Na specjalne zamówienia produkujemy z następujących materiałów: P355, 1.4539(904L), 1.4404(316L), 1.4931(Uranus), C4+C22(Hastelloy), 1.4462 (Duplex) i wielu innych							

Kurek kulowy może posiadać następujące wyposażenie dodatkowe:

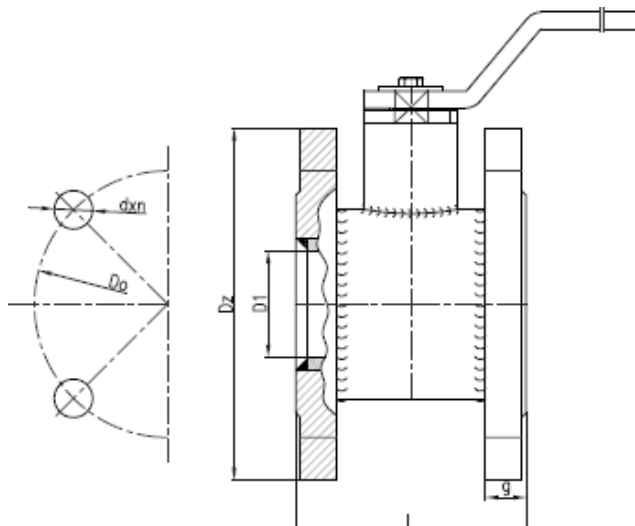
- napęd pneumatyczny lub elektryczny (możliwe wykonanie Ex)
- przekładnia ślimakowa
- czujnik sygnalizacji krańcowej (możliwe wykonanie Ex)
- kolumna
- możliwość plombowania lub zamykania na kłódkę



Tel. +48 17 785-28-93 Fax. +48 17 785-28-95

www.andrex.com.pl, andrex@andrex.com.pl

DP-21k



L - Długość budowy według DIN 32 02

DN	10 ÷ 25	32	40	50	65	80	100÷250
D1	TYP	32	40	50	62	75	TYP
Masa (kg)	DP1kS	4	5,1	8,9	10,6	13,5	DP22k
Końnierze wg PN-EN 1092-1:2006 PN 10							
L	TYP DP1kS	104	106	108	112	140	TYP DP22k
Dz		140	150	165	185	200	
Do		100	110	125	145	160	
dxn		18x4	18x4	18x4	18x8	18x8	
g		18	18	19	20	20	
Końnierze wg PN-EN 1092-1:2006 PN 16							
L	TYP DP1kS	104	106	108	112	140	TYP DP22k
Dz		140	150	165	185	200	
Do		100	110	125	145	160	
dxn		18x4	18x4	18x4	18x8	18x8	
g		18	18	19	20	20	
Końnierze wg PN -EN 1092-1:2006 PN 25							
L	TYP DP1kS	104	106	108	112	140	TYP DP22k
Dz		140	150	165	185	200	
Do		100	110	125	145	160	
dxn		18x4	18x4	18x4	18x8	18x8	
g		18	18	20	22	24	
Końnierze wg PN-EN 1092-1:2006 PN 40							
L	TYP DP1kS	104	106	108	112	140	TYP DP22k
Dz		140	150	165	185	200	
Do		100	110	125	145	160	
dxn		18x4	18x4	18x4	18x8	18x8	
g		18	18	20	22	24	

Na życzenie klienta istnieje możliwość zmiany długości budowy kurka.



Tel. +48 17 785-28-93 Fax. +48 17 785-28-95

www.andrex.com.pl, andrex@andrex.com.pl