

DP-1k KUREK KULOWY KOŁNIERZOWY

wg PN-EN z zaniżonym przelotem

ZAKRES ŚREDNIC

od DN10 do DN150

CHARAKTERYSTYKA

Kurki kulowe typu DP-1k to kurki odcinające nierozbieralne z zaniżonym przelotem. Przyłącza kołnierzowe wykonane są zgodnie z PN-EN 1092-1:2006. Kurki mogą być montowane w rurociągach pionowych lub poziomych w dowolnym położeniu przy czym powinny pracować tylko w pozycji całkowicie otwartej lub całkowicie zamkniętej. Istnieje możliwość wykonania w wersji antystatycznej zabezpieczającej przed ładunkami statycznymi (ANTISTATIC).

PARAMETRY PRACY

Ciśnienie nominalne :

C4-PN6, C5- PN10, C1-PN16, C2-PN25, C3- PN40

Temperatura :

T1 - od -30°C do +150°C

T2 - od -30°C do +200°C

T4 - od -30°C do +250°C

T5 - od -40°C do +150°C

T6 - od -40°C do +200°C

T7 - od -40°C do +250°C

T9 - od -50°C do +150°C

T10 - od -50°C do +200°C

T11 - od -50°C do +250°C

WERSJA								
NAZWA CZĘŚCI	K	K1	K2	Z	ZR	ZGZ	ZGP	
Zastosowane materiały								
Korpus:	1.4301	1.4541	1.4571	1.0038 lub 1.0254				
Kula:	1.4301	1.4541	1.4571	1.4301 lub 1.0038+CrNi				
Trzpień:	1.4301	1.4541	1.4571	1.4301				
Uszczelnienia kuli:	PTFE (PTFE z GRAFITEM, T7W)							
Uszczelnienia trzpienia:	PTFE + sznur PTFE (PTFE z GRAFITEM + sznur PTFE z GRAFITEM, T7W + sznur PTFE z GRAFITEM)							
Rączka:	1.0038 lub 1.4301							
Zabezpieczenie antykorozyjne:	-----	-----	-----	powłoka malarska lub cynkowanie				
Przeznaczenie:	Czynniki agresywne wg tabeli odporności		Woda zimna, ciepła, gorąca, para wodna, powietrze, azot, CO ₂ , CO, gazy szlachetne, oleje mineralne, roślinne, zwierzęce		Benzyna, nafta, olej napędowy, opałowy, paliwa lotnicze, ropa naftowa, oleje maszynowe, hydrauliczne, silnikowe, transformatorowe		Gaz ziemny, kopalniany, wielkopieczowy	Gaz propan, butan, propanbutan
Na specjalne zamówienia produkujemy z następujących materiałów: P355, 1.4539(904L), 1.4404(316L), 1.4931(Uranus), C4+C22(Hastelloy), 1.4462 (Duplex) i wielu innych.								

Kurek kulowy może posiadać następujące wyposażenie dodatkowe:

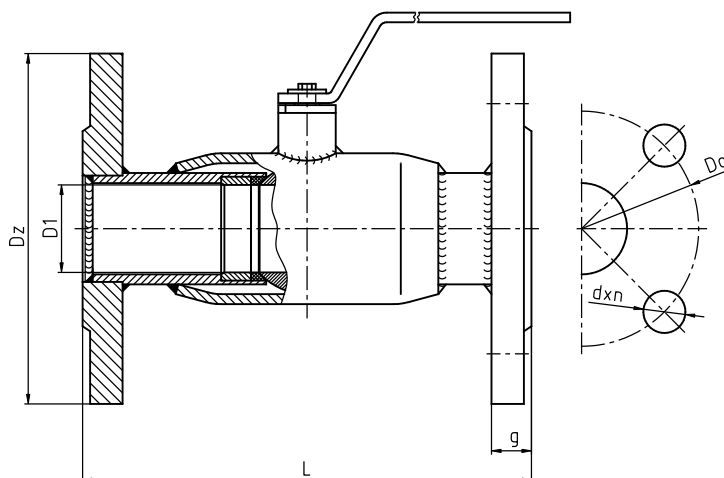
- napęd pneumatyczny lub elektryczny (możliwe wykonanie Ex)
- przekładnia ślimakowa
- czujnik sygnalizacji krańcowej (możliwe wykonanie Ex)
- kolumna
- możliwość plombowania lub zamykania na kłódkę



Tel. +48 17 785-28-93 Fax. +48 17 785-28-95

www.andrex.com.pl, andrex@andrex.com.pl

DP-1k



L - Długość budowy według EN 558-1 : 1995 szereg 1

DN	10	15	20	25	32	40	50	65	80	100	125	150*
L	120	130	150	160	180	200	230	290	310	350	400	480
D1	10	10	15	20	25	32	40	50	62	85	105	130
Masa (kg)	2	2	2,2	3,1	4,5	5,3	7,9	11,8	13,9	24	38,3	51,4
Kołnierze wg PN-EN 1092-1:2006 PN 6												
Dz	75	80	90	100	120	130	140	160	190	210	240	265
Do	50	55	65	75	90	100	110	130	150	170	200	225
dxn	11x4	11x4	11x4	11x4	14x4	14x4	14x4	14x4	18x4	18x4	18x8	18x8
g	12	12	14	14	16	16	16	16	18	18	20	20
Kołnierze wg PN-EN 1092-1:2006 PN 10												
Dz	90	95	105	115	140	150	165	185	200	220	250	285
Do	60	65	75	85	100	110	125	145	160	180	210	240
dxn	14x4	14x4	14x4	14x4	18x4	18x4	18x4	18x8	18x8	18x8	18x8	22x8
g	14	14	16	16	18	18	19	20	20	22	22	24
Kołnierze wg PN-EN 1092-1:2006 PN 16												
Dz	90	95	105	115	140	150	165	185	200	220	250	285
Do	60	65	75	85	100	110	125	145	160	180	210	240
dxn	14x4	14x4	14x4	14x4	18x4	18x4	18x4	18x8	18x8	18x8	18x8	22x8
g	14	14	16	16	18	18	19	20	20	22	22	24
Kołnierze wg PN-EN 1092-1:2006 PN 25												
Dz	90	95	105	115	140	150	165	185	200	235	270	300
Do	60	65	75	85	100	110	125	145	160	190	220	250
dxn	14x4	14x4	14x4	14x4	18x4	18x4	18x4	18x8	18x8	22x8	26x8	26x8
g	14	14	16	16	18	18	20	22	24	26	28	30
Kołnierze wg PN-EN 1092-1:2006 PN 40												
Dz	90	95	105	115	140	150	165	185	200	235	270	300
Do	60	65	75	85	100	110	125	145	160	190	220	250
dxn	14x4	14x4	14x4	14x4	18x4	18x4	18x4	18x8	18x8	22x8	26x8	26x8
g	14	14	16	16	18	18	20	22	24	26	28	30

*- zaleca się zastosowanie przekładni ślimakowej

Na życzenie klienta istnieje możliwość zmiany długości budowy kurka.



Tel. +48 17 785-28-93 Fax. +48 17 785-28-95

www.andrex.com.pl, andrex@andrex.com.pl