

DP-1kS/gwS KUREK KULOWY KOŁNIERZOWY I GWINTOWANY WEW.

DP-1kS/gzS KUREK KULOWY KOŁNIERZOWY I GWINTOWANY ZEW.

DP-1kS/pS KUREK KULOWY KOŁNIERZOWY I DO PRZYSPAWANIA

DP-1gwS/gzS KUREK KULOWY GWINTOWANY WEW. I ZEW.

DP-1gwS/pS KUREK KULOWY GWINTOWANY WEW. I DO PRZYSPAWANIA

DP-1gzS/pS KUREK KULOWY GWINTOWANY ZEW. I DO PRZYSPAWANIA

ZAKRES ŚREDNIC

od DN6 do DN50

CHARAKTERYSTYKA

Kurki kulowe typu DP-1kS/gwS, DP-1kS/gzS, DP-1kS/pS, DP-1gwS/gzS, DP-1gwS/pS, DP-1gzS/pS to kurki odcinające. Kurki mogą być montowane w rurociągach pionowych lub poziomych w dowolnym położeniu przy czym powinny pracować tylko w pozycji całkowicie otwartej lub całkowicie zamkniętej. Istnieje możliwość wykonania w wersji antystatycznej zabezpieczającej przed ładunkami statycznymi (ANTISTATIC).

PARAMETRY PRACY

Ciśnienie nominalne :

C4-PN6, C5- PN10, C1-PN16, C2-PN25, C3- PN40, C6-PN63, C7- PN100

Temperatura :

T1 - od -30°C do +150°C **T5** - od -40°C do +150°C **T9** - od -50°C do +150°C
T2 - od -30°C do +200°C **T6** - od -40°C do +200°C **T10** - od -50°C do +200°C
T4 - od -30°C do +250°C **T7** - od -40°C do +250°C **T11** - od -50°C do +250°C

WERSJA							
	K	K1	K2	Z	ZR	ZGZ	ZGP
NAZWA CZĘŚCI	Zastosowane materiały						
Korpus:	1.4301	1.4541	1.4571	1.0038 lub 1.0254			
Kula:	1.4301	1.4541	1.4571	1.4301 lub 1.0038+CrNi			
Trzpień:	1.4301	1.4541	1.4571	1.4301			
Uszczelnienia kuli:	PTFE (PTFE z GRAFITEM, T7W)						
Uszczelnienia trzpienia:	PTFE + sznur PTFE (PTFE z GRAFITEM + sznur PTFE z GRAFITEM, T7W + sznur PTFE z GRAFITEM)						
Rączka:	1.0038 lub 1.4301						
Zabezpieczenie antykorozyjne:	-----	-----	-----	powłoka malarska lub cynkowanie			
Przeznaczenie:	Czynniki agresywne wg tabeli odporności			Woda zimna, ciepła, gorąca, para wodna, powietrze, azot, CO ₂ , CO, gazy szlachetne, oleje mineralne, roślinne, zwierzęce	Benzyna, nafta, olej napędowy, opałowy, paliwa lotnicze, ropa naftowa, oleje maszynowe, hydrauliczne, silnikowe, transformatorowe	Gaz ziemny, kopalniany, wielkopieczowy	Gaz propan, butan, propanbutan
Na specjalne zamówienia produkujemy z następujących materiałów: P355, 1.4539(904L), 1.4404(316L), 1.4931(Uranus), C4÷C22(Hastelloy), 1.4462(Duplex) i wielu innych.							

Kurek kulowy może posiadać następujące wyposażenie dodatkowe:

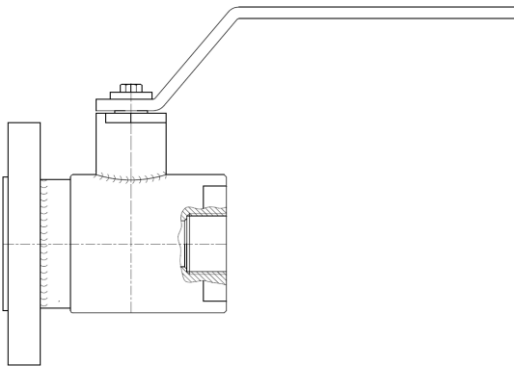
- napęd pneumatyczny lub elektryczny (możliwe wykonanie Ex)
- przekładnia ślimakowa
- czujnik sygnalizacji krańcowej (możliwe wykonanie Ex)
- kolumna
- możliwość plombowania lub zamykania na kłódkę



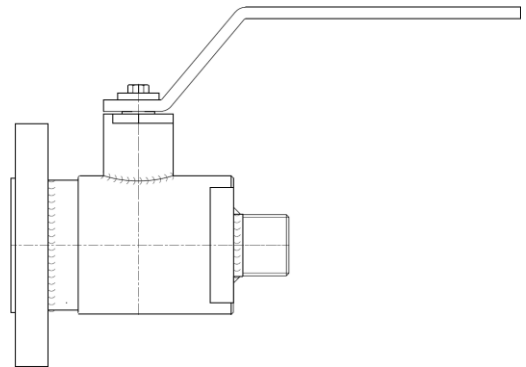
Tel. +48 17 785-28-93 Fax. +48 17 785-28-95

www.andrex.com.pl, andrex@andrex.com.pl

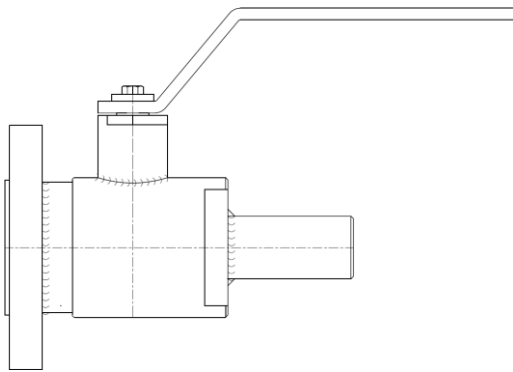
DP-1kS/gwS



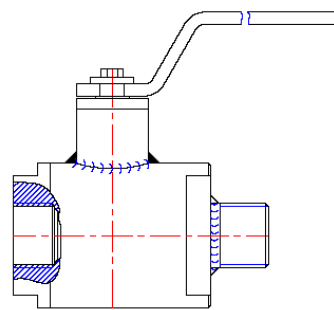
DP-1kS/gzS



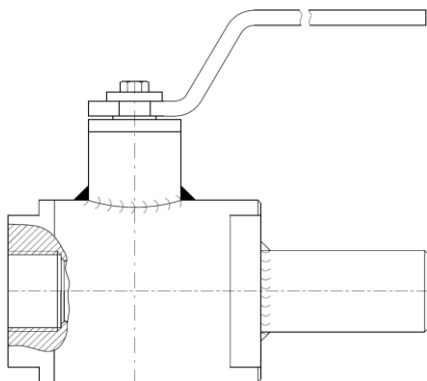
DP-1kS/pS



DP-1gw/gz



DP-1gwS/pS



DP-1gzS-pS

