

# DP-1a KUREK KULOWY SPUSTOWY Z WYLOTEM PROSTYM DP-1b KUREK KULOWY SPUSTOWY Z WYLOTEM KĄTOWYM

wg PN-EN z zaniżonym przelotem

## ZAKRES ŚREDNIC

od DN10 do DN50

## CHARAKTERYSTYKA

Kurki kulowe typu DP-1a i DP-1b to kurki odcinające nierozbieralne z zaniżonym przelotem. Kurki mogą być montowane w rurociągach pionowych lub poziomych w dowolnym położeniu przy czym powinny pracować tylko w pozycji całkowicie otwartej lub całkowicie zamkniętej. Istnieje możliwość wykonania w wersji antystatycznej zabezpieczającej przed ładunkami statycznymi (ANTISTATIC).

## PARAMETRY PRACY

### Ciśnienie nominalne :

C4-PN6, C5- PN10, C1-PN16, C2-PN25, C3- PN40

### Temperatura :

T1 - od -30°C do +150°C	T5 - od -40°C do +150°C	T9 - od -50°C do +150°C
T2 - od -30°C do +200°C	T6 - od -40°C do +200°C	T10 - od -50°C do +200°C
T4 - od -30°C do +250°C	T7 - od -40°C do +250°C	T11 - od -50°C do +250°C

NAZWA CZĘŚCI	WERSJA						
	K	K1	K2	Z	ZR	ZGZ	ZGP
	<b>Zastosowane materiały</b>						
Korpus:	1.4301	1.4541	1.4571	1.0038 lub 1.0254			
Kula:	1.4301	1.4541	1.4571	1.4301 lub 1.0038+CrNi			
Trzpień:	1.4301	1.4541	1.4571	1.4301			
Uszczelnienia kuli:	PTFE (PTFE z GRAFITEM, T7W)						
Uszczelnienia trzpienia:	PTFE + sznur PTFE (PTFE z GRAFITEM + sznur PTFE z GRAFITEM, T7W + sznur PTFE z GRAFITEM)						
Rączka:	1.0038 lub 1.4301						
Zabezpieczenie antykorozyjne:	-----	-----	-----	powłoka malarska lub cynkowanie			
Przeznaczenie:	Czynniki agresywne wg tabeli odporności			Woda zimna, ciepła, gorąca, para wodna, powietrze, azot, CO <sub>2</sub> , CO, gazy szlachetne, oleje mineralne, roślinne, zwierzęce	Benzyna, nafta, olej napędowy, opałowy, paliwa lotnicze, ropa naftowa, oleje maszynowe, hydrauliczne, silnikowe, transformatorowe	Gaz ziemny, kopalniany, wielkopieczowy	Gaz propan, butan, propanbutan
Na specjalne zamówienia produkujemy z następujących materiałów: P355, 1.4539(904L), 1.4404(316L), 1.4931(Uranus), C4÷C22(Hastelloy), 1.4462 (Duplex) i wielu innych							

### Kurek kulowy może posiadać następujące wyposażenie dodatkowe:

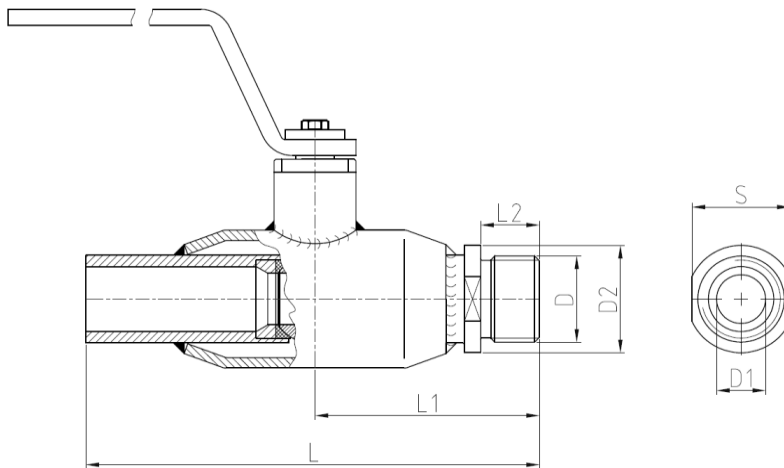
- napęd pneumatyczny lub elektryczny (możliwe wykonanie Ex)
- przekładnia ślimakowa
- czujnik sygnalizacji krańcowej (możliwe wykonanie Ex)
- kolumna
- możliwość plombowania lub zamykania na kłódkę



Tel. +48 17 785-28-93 Fax. +48 17 785-28-95

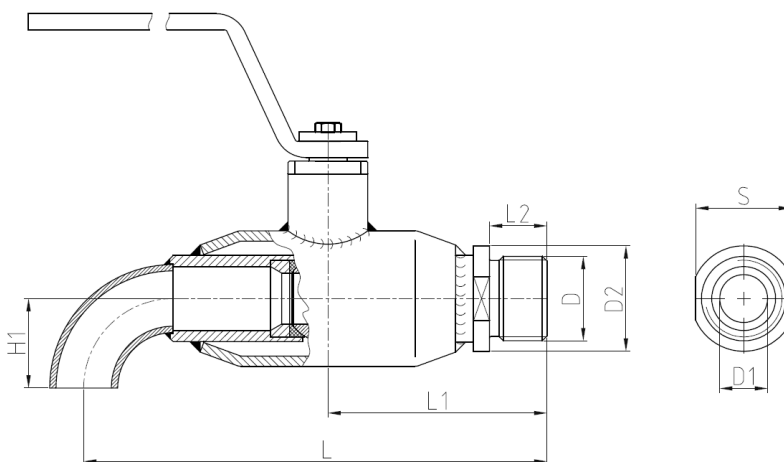
[www.andrex.com.pl](http://www.andrex.com.pl), [andrex@andrex.com.pl](mailto:andrex@andrex.com.pl)

### DP-1a



DN	10	15	20	25	32	40	50
L	124	124	140	151	175	194	225
L1	63	63	68,5	76	90	100	115
L2	15	15	18	20	20	25	30
D	G 1/2	G 1/2	G 3/4	G1	G 5/4	G3/2	G2
D1	10	10	15	20	25	32	40
D2	24	29	33	43	50	60	76
S	22	27	30	41	46	55	70
Masa (kg)	0,3	0,7	0,8	1,3	1,8	2,5	3,6

### DP-1b



DN	10	15	20	25	32	40	50
L	138	138	143	164	223	252	285
L1	63	63	68,5	76	90	100	115
L2	15	15	18	20	20	25	30
H1	28	28	29	38	39	48	71
D	G 1/2	G 1/2	G 3/4	G1	G 5/4	G 3/2	G2
D1	10	10	15	20	25	32	40
D2	24	29	33	43	50	60	76
S	22	27	30	41	46	55	70
Masa (kg)	0,4	0,8	1,0	1,4	1,8	2,6	3,7

