

DP-10p KUREK KULOWY OGRZEWANY DO PRZYSPAWANIA

wg PN-EN, DN10÷DN80 z pełnym przelotem, DN80÷DN250 z zaniżonym przelotem

ZAKRES ŚREDNIC

od DN15 do DN250

CHARAKTERYSTYKA

Kurki kulowe ogrzewane typu DP-10p to kurki odcinające-rozbieralne W zakresie średnic DN10÷DN80 posiadają pełny przelot natomiast w średnicach DN100÷ DN250 przelot zaniżony. Kurki mogą być montowane w rurociągach pionowych lub poziomych w dowolnym położeniu przy czym powinny pracować tylko w pozycji całkowicie otwartej lub całkowicie zamkniętej. Istnieje możliwość wykonania w wersji antystatycznej zabezpieczającej przed ładunkami statycznymi (ANTISTATIC). Do ogrzewania kurków możemy zastosować między innymi wodę, parę wodną, oleje, płyny typu Petrygo, Borygo itp. Kurki kulowe mogą być ogrzewane: A - na korpusie. Końcówki płaszcza grzewczego mogą być: PG- gwintowane, PK- kołnierzone lub PP- do przyspawania. Kurki standardowo posiadają kolumnę L=100mm co umożliwia izolację kurka.

PRAMETRY PRACY

Ciśnienie nominalne :

C4-PN6, C5-PN10, C1- PN16, C2-PN25, C3- PN40

Temperatura:

T1 - od -30°C do +150°C

T2 - od -30°C do +200°C

T4 - od -30°C do +250°C

T5 - od -40°C do +150°C

T6 - od -40°C do +200°C

T7 - od -40°C do +250°C

T9 - od -50°C do +150°C

T10 - od -50°C do +200°C

T11 - od -50°C do +250°C

NAZWA CZĘŚCI	WERSJA						
	K	K1	K2	Z	ZR	ZGZ	ZGP
NAZWA CZĘŚCI	Zastosowane materiały						
Korpus:	1.4301	1.4541	1.4571	1.0038 lub 1.0254			
Kula:	1.4301	1.4541	1.4571	1.4301 lub 1.0038+CrNi			
Trzpień:	1.4301	1.4541	1.4571	1.4301			
Uszczelnienia kuli:	PTFE (PTFE z GRAFITEM, T7W)						
Uszczelnienia trzpienia:	PTFE + sznur PTFE (PTFE z GRAFITEM + sznur PTFE z GRAFITEM, T7W + sznur PTFE z GRAFITEM)						
Kolumna	1.4301			1.0038			
Rączka:	1.0038 lub 1.4301						
Zabezpieczenie antykorozyjne:	-----	-----	-----	powłoka malarska lub cynkowanie			
Przeznaczenie:	Czynniki agresywne wg tabeli odporności			Woda zimna, ciepła, gorąca, para wodna, powietrze, azot, CO ₂ , CO, gazy szlachetne, oleje mineralne, roślinne, zwierzęce	Benzyna, nafta, olej napędowy, opałowy, paliwa lotnicze, ropa naftowa, oleje maszynowe, hydrauliczne, silnikowe, transformatorowe	Gaz ziemny, kopalniany, wielkopieczowy	Gaz propan, butan, propanbutan
Na specjalne zamówienia produkujemy z następujących materiałów: P355, 1.4539(904L), 1.4404(316L), 1.4931(Uranus), C4÷C22(Hastelloy), 1.4462 (Duplex) i wielu innych							

Kurek kulowy może posiadać następujące wyposażenie dodatkowe:

- napęd pneumatyczny lub elektryczny (możliwe wykonanie Ex)
- przekładnia ślimakowa
- czujnik sygnalizacji krańcowej (możliwe wykonanie Ex)
- kolumna
- możliwość plombowania lub zamykania na kłódkę

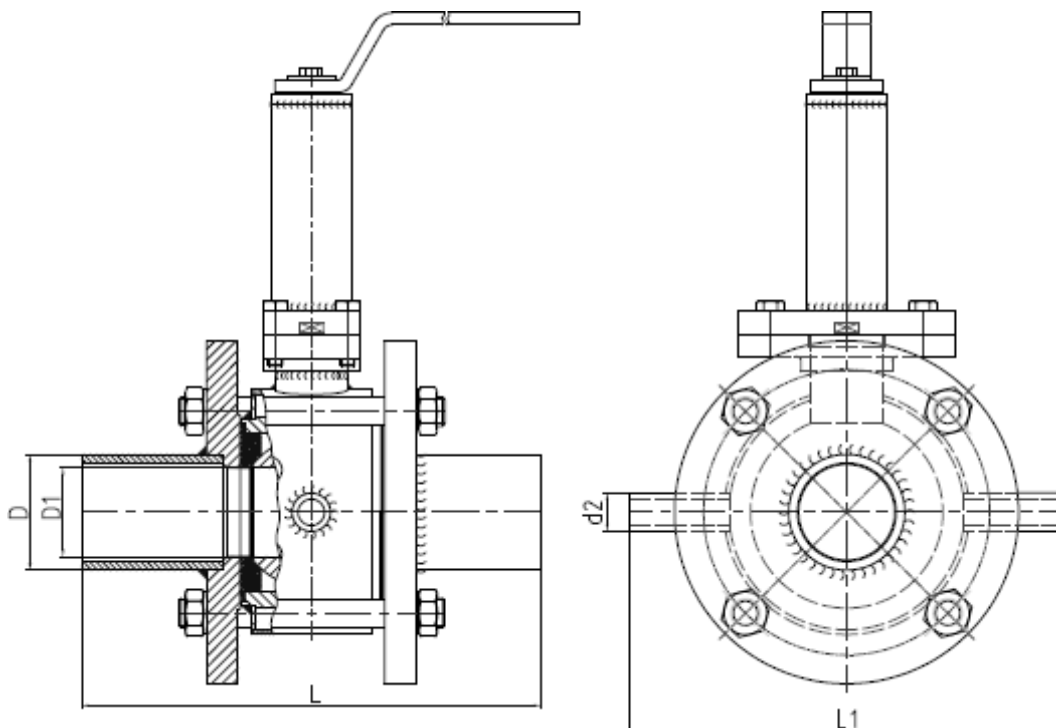


Tel. +48 17 785-28-93 Fax. +48 17 785-28-95

www.andrex.com.pl, andrex@andrex.com.pl

DP-10p

Wersja APP ogrzewany na korpusie z przyłączem płaszczu grzewczego do przyspawania



DN	15	20	25	32	40	50	65	80	100	125	150*	200**	250**
L	130	150	160	180	200	230	290	310	350	400	480	600	730
D	21,3	26,9	33,7	42,4	48,3	60,3	76,1	88,9	108	133	159	219,1	273
D1	15	20	25	32	40	50	62	75	85	105	130	162	200
L1	181	201	201	212	226	263	273	296	318	385	427	478	537
d ₂	21,3	21,3	21,3	21,3	21,3	21,3	21,3	21,3	21,3	26,9	26,9	26,9	26,9
Masa (kg)	1,2	2,4	2,6	3,1	4,6	8,4	10,8	17,5	22	28,8	43,7	72,4	140

* - zaleca się zastosowanie przekładni ślimakowej ** - wyłącznie z przekładnią ślimakową

Na życzenie klienta istnieje możliwość zmiany długości budowy kurka, lub wykonania w wersji przyłączeniowej SOCKET WELD.



Tel. +48 17 785-28-93 Fax. +48 17 785-28-95

www.andrex.com.pl, andrex@andrex.com.pl