

**DP-10gw KUREK KULOWY OGRZEWANY GWINTOWANY WEWNĘTRZNIE**

**DP-10gz KUREK KULOWY OGRZEWANY GWINTOWANY ZEWNĘTRZNIE**

wg PN-EN z pełnym przelotem

**DP-10gwC KUREK KULOWY OGRZEWANY GWINTOWANY WEWNĘTRZNIE**

**DP-10gzC KUREK KULOWY OGRZEWANY GWINTOWANY ZEWNĘTRZNIE**

wg ANSI z pełnym przelotem

**ZAKRES ŚREDNIC**

od DN15 do DN100

od NPS 1/2" do NPS 4"

**CHARAKTERYSTYKA**

Kurki kulowe ogrzewane typu DP-10gw i DP-10gwC, DP-10gz, DP-10gzC to kurki odcinające-rozbieralne z pełnym przelotem. Kurki DP-10gw i DP-10gz wykonane wg PN-EN z gwintem G, DP-10gwC i DP-10gzC wykonane wg ANSI z gwintem NPT. Mogą być montowane w rurociągach pionowych lub poziomych w dowolnym położeniu przy czym powinny pracować tylko w pozycji całkowicie otwartej lub całkowicie zamkniętej. Istnieje możliwość wykonania w wersji antystatycznej zabezpieczającej przed ładunkami statycznymi (ANTISTATIC). Do ogrzewania kurków możemy zastosować między innymi wodę, parę wodną, oleje, płyny typu Petrygo, Borygo itp. Kurki kulowe mogą być ogrzewane: A - na korpusie, Końcówki płaszczka grzewczego mogą być: PG- gwintowane, PK- kołnierzowe lub PP- do przyspawania. Kurki standardowo posiadają kolumnę L=100mm co umożliwia izolację kurka.

**PARAMETRY PRACY**

**Ciśnienie nominalne :**

**C4-PN6, C5-PN10, C1- PN16, C2-PN25, C3- PN40**

**CL150 – class 150, CL300 - class 300**

**Temperatura :**

**T1** - od -30°C do +150°C

**T5** - od -40°C do +150°C

**T9** - od -50°C do +150°C

**T2** - od -30°C do +200°C

**T6** - od -40°C do +200°C

**T10** - od -50°C do +200°C

**T4** - od -30°C do +250°C

**T7** - od -40°C do +250°C

**T11** - od -50°C do +250°C

WERSJA							
	K	K1	K2	Z	ZR	ZGZ	ZGP
<b>NAZWA CZĘŚCI</b>	<b>Zastosowane materiały</b>						
<b>Korpus:</b>	1.4301	1.4541	1.4571	1.0038 lub 1.0254			
<b>Kula:</b>	1.4301	1.4541	1.4571	1.4301 lub 1.0038+CrNi			
<b>Trzpień:</b>	1.4301	1.4541	1.4571	1.4301			
<b>Uszczelnienia kuli:</b>	PTFE (PTFE z GRAFITEM, T7W)						
<b>Uszczelnienia trzpienia:</b>	PTFE + sznur PTFE (PTFE z GRAFITEM + sznur PTFE z GRAFITEM, T7W + sznur PTFE z GRAFITEM)						
<b>Kolumna</b>	1.4301			1.0038			
<b>Rączka:</b>	1.0038 lub 1.4301						
<b>Zabezpieczenie antykorozyjne:</b>	-----	-----	-----	powłoka malarska lub cynkowanie			
<b>Przeznaczenie:</b>	Czynniki agresywne wg tabeli odporności			Woda zimna, ciepła, gorąca, para wodna, powietrze, azot, CO <sub>2</sub> , CO, gazy szlachetne, oleje mineralne, roślinne, zwierzęce	Benzyna, nafta, olej napędowy, opałowy, paliwa lotnicze, ropa naftowa, oleje maszynowe, hydrauliczne, silnikowe, transformatorowe	Gaz ziemny, kopalniany, wielkopieczowy	Gaz propan, butan, propanbutan
Na specjalne zamówienia produkujemy z następujących materiałów: P355, 1.4539(904L), 1.4404(316L), 1.4931(Uranus), C4÷C22(Hastelloy), 1.4462 (Duplex) i wielu innych							

**Kurek kulowy może posiadać następujące wyposażenie dodatkowe:**

- napęd pneumatyczny lub elektryczny (możliwe wykonanie Ex)
- przekładnia ślimakowa
- czujnik sygnalizacji krańcowej (możliwe wykonanie Ex)
- kolumna
- możliwość plombowania lub zamykania na kłódkę

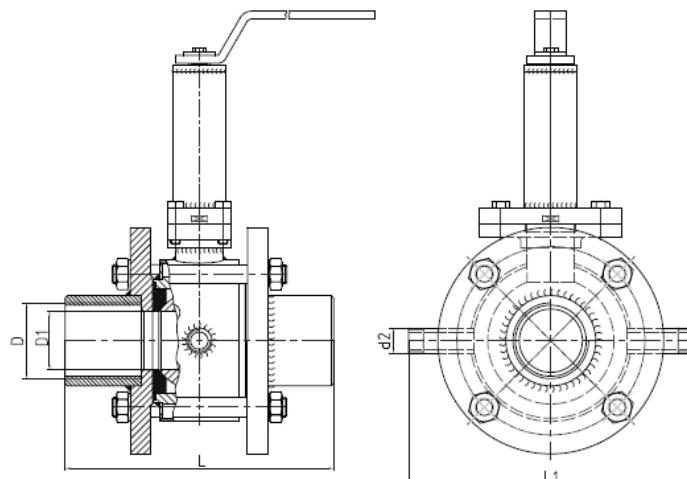


Tel. +48 17 785-28-93 Fax. +48 17 785-28-95

www.andrex.com.pl, andrex@andrex.com.pl

## DP-10gw

Wersja APG ogrzewany na korpusie, z gwintowanym przyłączem płaszczka grzewczego

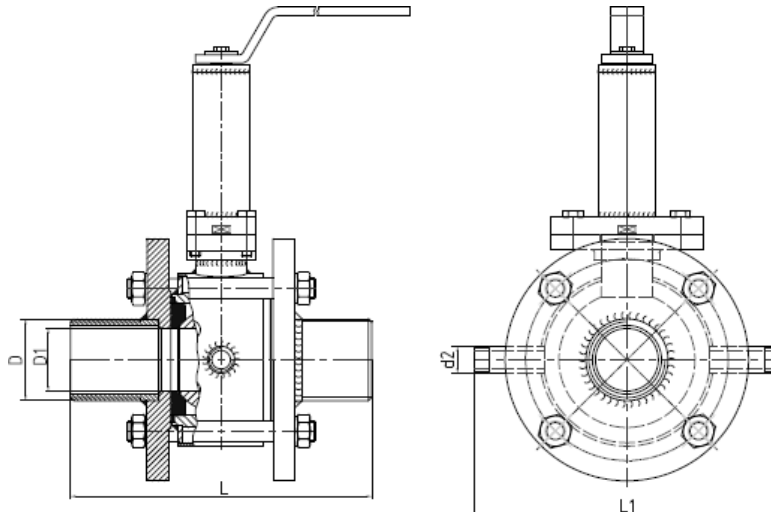


DN	15	20	25	32	40	50	65	80	100
NPS	1/2	3/4	1	5/4	3/2	2	5/2	3	4
L	85	95	105	120	130	150	Na specjalne zamówienie		
D - DP-10gw	G 1/2	G 3/4	G 1	G 5/4	G 3/2	G 2			
D - DP-10gwC	NPT 1/2	NPT 3/4	NPT 1	NPT 5/4	NPT 3/2	NPT 2			
D1	15	20	25	32	40	50			
L1	181	201	201	212	226	263			
d2	G 1/2	G 1/2	G 1/2	G 1/2	G 1/2	G 1/2			
Masa (kg)	1,2	2,4	2,7	3,1	4,5	8,3			

Na życzenie klienta istnieje możliwość zmiany długości budowy kurka.

## DP-10gz

Wersja APG ogrzewany na korpusie, z gwintowanym przyłączem płaszczka grzewczego



DN	15	20	25	32	40	50	65	80	100
NPS	1/2	3/4	1	5/4	3/2	2	5/2	3	4
L	115	130	145	170	180	190	Na specjalne zamówienie		
D - DP-10gw	G 1/2	G 3/4	G 1	G 5/4	G 3/2	G 2			
D - DP-10gwC	NPT 1/2	NPT 3/4	NPT 1	NPT 5/4	NPT 3/2	NPT 2			
D1	15	20	25	32	40	50			
L1	181	201	201	212	226	263			
d2	G 1/2	G 1/2	G 1/2	G 1/2	G 1/2	G 1/2			
Masa (kg)	1,2	2,4	2,7	3,1	4,5	8,3			

Na życzenie klienta istnieje możliwość zmiany długości budowy kurka.



Tel. +48 17 785-28-93 Fax. +48 17 785-28-95

[www.andrex.com.pl](http://www.andrex.com.pl), [andrex@andrex.com.pl](mailto:andrex@andrex.com.pl)