

DP-400k KUREK KULOWY KOŁNIERZOWY 400°C

ZAKRES ŚREDNIC

od DN10 do DN100

CHARAKTERYSTYKA

Kurki kulowe typu DP-400k to kurki odcinające-rozbieralne. Kurki mogą być montowane w rurociągach pionowych lub poziomych w dowolnym położeniu przy czym powinny pracować tylko w pozycji całkowicie otwartej lub całkowicie zamkniętej. Charakteryzują się prostą budową oraz można je regenerować.

PARAMETRY PRACY

Ciśnienie nominalne:

C1- PN16, **C2**-PN25, **C3**- PN40, **C5**-PN10, **C6**- PN63, **C7**- PN100

Na specjalne zamówienie: **C8** – PN160

Temperatura:

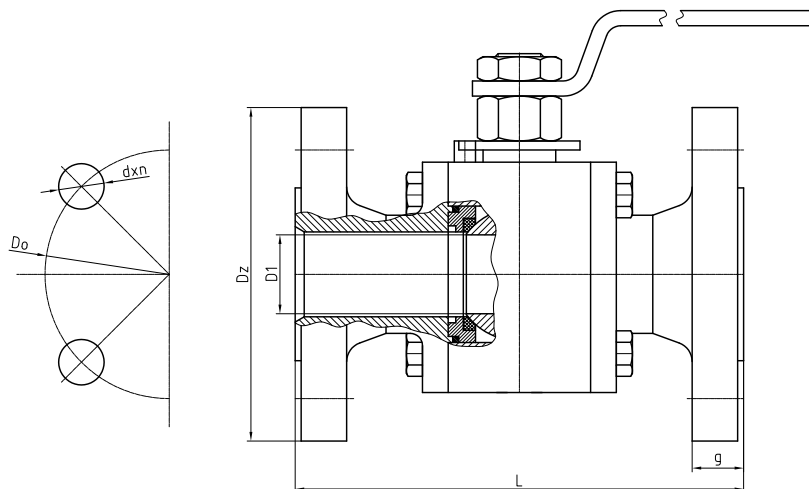
T20 - od -20°C do +200°C	T22 - od -20°C do +300°C	T23 - od -20°C do +345°C	T24 - od -20°C do +400°C
T2 - od -30°C do +200°C	T27 - od -30°C do +300°C	T28 - od -30°C do +345°C	T29 - od -30°C do +400°C
T6 - od -40°C do +200°C	T8 - od -40°C do +300°C	T25 - od -40°C do +345°C	T26 - od -40°C do +400°C
T10 - od -50°C do +200°C	T12 - od -50°C do +300°C	T13 - od -50°C do +345°C	T14 - od -50°C do +400°C

NAZWA CZĘŚCI	WERSJA			
	K1	K2	Z1	Z5
	Zastosowane materiały			
Korpus	1.4541	1.4571	1.0577	1.0565
Kula	1.4541	1.4571	1.4006	1.4006
Trzpień	1.4541	1.4571	1.4006	1.4541
Uszczelnienie	Grafit, Węgiel+SB			
Zabezpieczenie antykorozyjne:	-----	-----	powłoka malarska lub cynkowane	
Przeznaczenie:	Czynniki agresywne wg tabeli odporności		Woda zimna (ciepła, gorąca), para wodna, powietrze, azot, CO ₂ , CO, gazy szlachetne, oleje mineralne (roślinne, zwierzęce), benzyna, nafta, olej napędowy (opałowy), paliwa, ropa naftowa, oleje maszynowe (hydrauliczne, silnikowe, transformatorowe), Gaz ziemny (kopalniany, wielkopieczowy, propan, butan, propan-butan)	
Na specjalne zamówienia produkujemy z następujących materiałów: 1.4539(904L), 1.4404(316L), 1.4931(Uranus), 2.4602 (C22 Hastelloy), 1.4462 (Duplex) i wielu innych				

Kurek kulowy może posiadać następujące wyposażenie dodatkowe:

- napęd pneumatyczny lub elektryczny (możliwe wykonanie Ex)
- przekładnia ślimakowa
- czujnik sygnalizacji krańcowej (możliwe wykonanie Ex)
- kolumna
- możliwość plombowania lub zamykania na kłódkę

DP-400k



Przedstawiony powyżej rysunek jest poglądowy.
Kurek kulowy może mieć konstrukcję dwuczęściową lub trzyczęściową
jednak wymiary przyłączeniowe pozostają bez zmian.

DN	10	15	20	25	32	40	50	65	80	100
D1	9,5	14	19	25	30	38	47	62	76	95
Kołnierze wg PN-EN 1092-1:2006 PN 16										
L	150	155	160	170		220				
Dz	90	95	105	115	140	150	165	185	200	220
Do	60	65	75	85	100	110	125	145	160	180
dxn	14x4	14x4	14x4	14x4	18x4	18x4	18x4	18x8	18x8	18x8
g	16	16	18	18	18	18	20	22	24	20
Masa (kg)	2,7	4	4,7	7	9,3	12,2	18,4	27,4	36,5	59
Kołnierze wg PN-EN 1092-1:2006 PN 25, PN 40										
L	150	155	160	170	-	220	-	-	-	-
L-F1	-	130	150	160	180	200	230	290	310	350
Dz	90	95	105	115	140	150	165	185	200	235
Do	60	65	75	85	100	110	125	145	160	190
dxn	14x4	14x4	14x4	14x4	18x4	18x4	18x4	18x8	18x8	22x8
g	16	16	18	18	18	18	20	22	24	24
Masa (kg)	2,7	4	4,7	7	9,3	12,2	18,4	27,4	36,5	63
Kołnierze wg PN-EN 1092-1:2006 PN 63										
L	160	155	----	180		220				
L-F1	-	130		-	180	-	230	290	310	350
Dz	100	105		140	155	170	180	205	215	250
Do	70	75		100	110	125	135	160	170	200
dxn	14x4	14x4		18x4	22x4	22x4	22x4	22x8	22x8	26x8
g	20	20		24	24	26	26	26	28	30
Masa(kg)	3,6	4,7	8,5	11,5	15,3	21,6	30,2	39,5	65	
Kołnierze wg PN-EN 1092-1:2006 PN 100										
L	160		----	190	200	230	250		330	380
Dz	100	105		140	155	170	195	220	230	265
L-F1	-	-		-	-	-	-	-	-	-
Do	70	75		100	110	125	145	170	180	210
dxn	14x4	14x4		18x4	22x4	22x4	26x4	26x8	26x8	30x8
g	20	20		24	24	26	28	30	32	36
Masa(kg)	3,9	5,2	9,3	12,4	18,3	24,5	34,1	44	67,5	