

DP-1gwS-m KUREK KULOWY MANOMETROWY GWINTOWANY WEWNĘTRZNIE
DP-1gzS-m KUREK KULOWY MANOMETROWY GWINTOWANY ZEWNĘTRZNIE

wg PN-EN z pełnym przelotem

DP-1gwS-mC KUREK KULOWY MANOMETROWY GWINTOWANY WEWNĘTRZNIE
DP-1gzS-mC KUREK KULOWY MANOMETROWY GWINTOWANY ZEWNĘTRZNIE

wg ANSI z pełnym przelotem

ZAKRES

Wykonanie: m1, m2, m3, m4, m5, m6, m7, m8, m9

CHARAKTERYSTYKA

Kurki kulowe typu DP-1gwS-m i DP-1gwS-mC, DP-1gzS-m i DP-1gzS-mC to kurki manometrowe odcinające rozbiernalne. Kurki mogą być montowane w rurociągach pionowych lub poziomych w dowolnym położeniu przy czym powinny pracować tylko w pozycji całkowicie otwartej lub całkowicie zamkniętej. Istnieje możliwość wykonania w wersji antystatycznej zabezpieczającej przed ładunkami statycznymi (ANTISTATIC).

PARAMETRY PRACY

Ciśnienie nominalne:

C4-PN6, **C5**- PN10, **C1**-PN16, **C2**-PN25, **C3**- PN40, **C6**-PN63, **C7**- PN100
CL150 – Class 150, **CL300** - Class 300, **CL600** – Class 600

Temperatura:

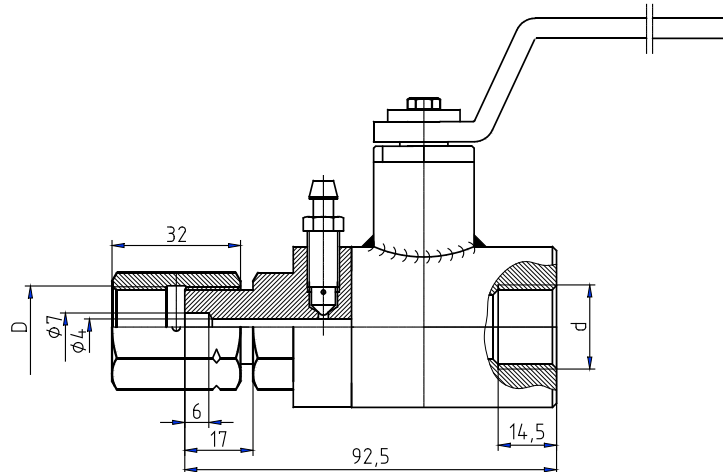
T1 - od -30°C do +150°C **T2** - od -30°C do +200°C **T4** - od -30°C do +250°C
T5 - od -40°C do +150°C **T6** - od -40°C do +200°C **T7** - od -40°C do +250°C
T9 - od -50°C do +150°C **T10** - od -50°C do +200°C **T11** - od -50°C do +250°C

NAZWA CZĘŚCI	WERSJA						
	K	K1	K2	Z	ZR	ZGZ	ZGP
	Zastosowane materiały						
Korpus:	1.4301	1.4541	1.4571	1.0038 lub 1.0254			
Kula:	1.4301	1.4541	1.4571	1.4301 lub 1.0038+CrNi			
Trzpień:	1.4301	1.4541	1.4571	1.4301			
Uszczelnienia kuli:	PTFE lub PTFE z GRAFITEM lub T7W						
Uszczelnienia trzpienia:	PTFE + sznur PTFE lub PTFE z GRAFITEM + sznur PTFE z GRAFITEM lub T7W + sznur PTFE z GRAFITEM						
Rączka:	1.0038 lub 1.4301						
Zabezpieczenie antykorozyjne:	-----	-----	-----	powłoka malarska lub cynkowanie			
Przeznaczenie:	Czynniki agresywne wg tabeli odporności Media spożywcze tlen	Woda zimna, ciepła, gorąca, para wodna, powietrze, azot, CO ₂ , CO, gazy szlachetne, oleje mineralne, roślinne,		Benzyna, nafta, olej napędowy, opałowy, paliwa lotnicze, ropa naftowa, oleje maszynowe, hydrauliczne, silnikowe, transformatorowe	Gaz ziemny, kopalniany, wielkopiecowy		Gaz propan, butan, propanbutan
Na specjalne zamówienia produkujemy z następujących materiałów: 1.0562 (P355), 1.4539(904L), 1.4404(316L), 1.4931(Uranus), 2.4602 (C22 Hastelloy), 1.4462 (Duplex) i wielu innych.							

Kurek kulowy może posiadać następujące wyposażenie dodatkowe:

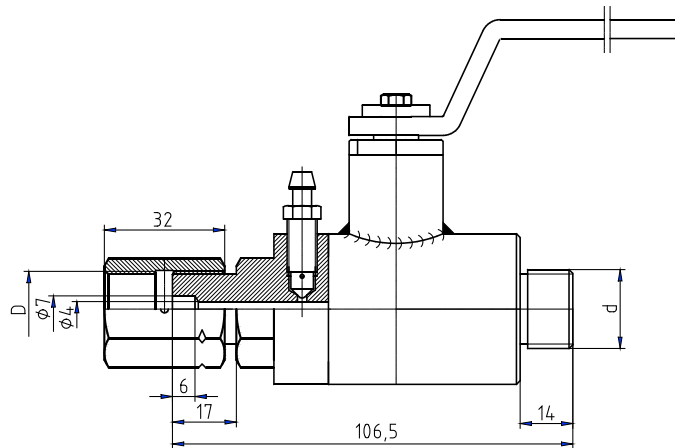
- napęd pneumatyczny lub elektryczny (możliwe wykonanie Ex)
- przekładnia ślimakowa
- czujnik sygnalizacji krańcowej (możliwe wykonanie Ex)
- kolumna
- możliwość plombowania lub zamykania na kłódkę

DP-1gwS-m, DP-1gwS-mC



Wykonanie	D	d	Masa (kg)
m1	M 20 x 1,5	M 20 x 1,5	0,9
m2	M 20 x 1,5	G 1/2"	0,9
m3	G 1/2"	M 20 x 1,5	0,9
m4	G 1/2"	G 1/2"	0,9
m5	NPT 1/2"	NPT 1/2"	0,9
m6	NPT 1/2"	M20x1,5	0,9
m7	M20x1,5	NPT 1/2"	0,9
m8	NPT 1/2"	G 1/2"	0,9
m9	G 1/2"	NPT 1/2"	0,9

DP-1gzS-m, DP-1gzS-mC



Wykonanie	D	d	Masa (kg)
m1	M 20 x 1,5	M 20 x 1,5	0,9
m2	M 20 x 1,5	G 1/2"	0,9
m3	G 1/2"	M 20 x 1,5	0,9
m4	G 1/2"	G 1/2"	0,9
m5	NPT 1/2"	NPT 1/2"	0,9
m6	NPT 1/2"	M20x1,5	0,9
m7	M20x1,5	NPT 1/2"	0,9
m8	NPT 1/2"	G 1/2"	0,9
m9	G 1/2"	NPT 1/2"	0,9