

## DP-2b KUREK KULOWY MIĘDZY-KOŁNIERZOWY

wg PN-EN, DN10÷DN100 z pełnym przelotem

### ZAKRES ŚREDNIC

od DN10 do DN100

### CHARAKTERYSTYKA

Kurki kulowe typu DP-2b to kurki odcinające rozbielalne. Przyłącza kołnierzowe wykonane są zgodnie z PN-EN 1092-1:2006. Kurki mogą być montowane w rurociągach pionowych lub poziomych w dowolnym położeniu przy czym powinny pracować tylko w pozycji całkowicie otwartej lub całkowicie zamkniętej. Charakteryzują się również prostą budową, są stosunkowo krótkie oraz można je regenerować. Istnieje możliwość wykonania w wersji antystatycznej zabezpieczającej przed ładunkami statycznymi (ANTISTATIC).

### PARAMETRY PRACY

**Ciśnienie nominalne:**

**C5**-PN10, **C1**- PN16, **C2**-PN25, **C3**- PN40

**Temperatura**

**T1** - od -30°C do +150°C

**T2** - od -30°C do +200°C

**T4** - od -30°C do +250°C

**T5** - od -40°C do +150°C

**T6** - od -40°C do +200°C

**T7** - od -40°C do +250°C

**T9** - od -50°C do +150°C

**T10** - od -50°C do +200°C

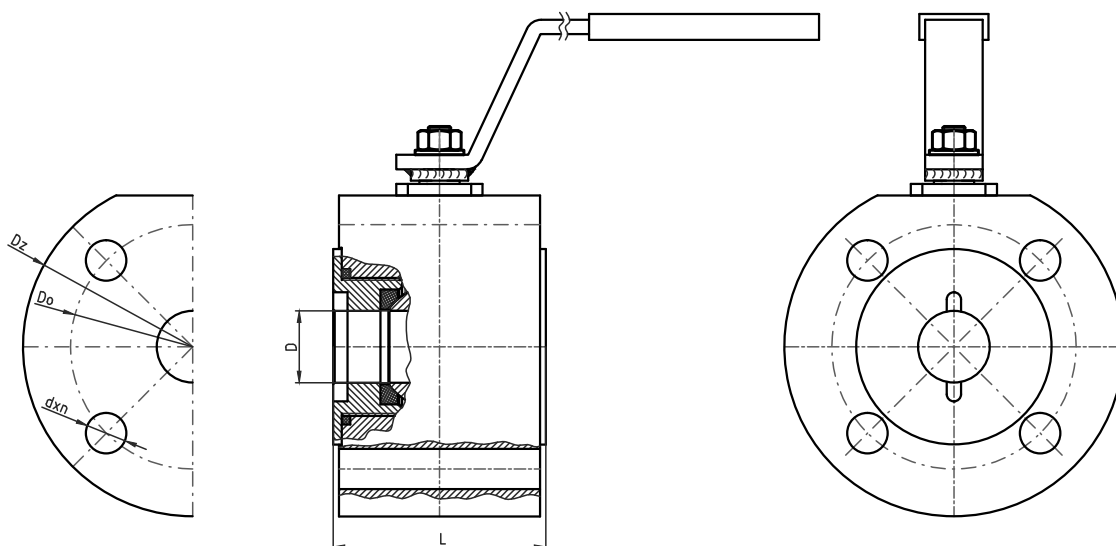
**T11** - od -50°C do +250°C

NAZWA CZĘŚCI	WERSJA						
	K	K1	K2	Z	ZR	ZGZ	ZGP
	Zastosowane materiały						
<b>Korpus:</b>	1.4301	1.4541	1.4571	1.0038 lub 1.0254			
<b>Kula:</b>	1.4301	1.4541	1.4571	1.4301 lub 1.0038+CrNi			
<b>Trzpień:</b>	1.4301	1.4541	1.4571	1.4301			
<b>Uszczelnienia kuli:</b>	PTFE lub PTFE z GRAFITEM lub T7W						
<b>Uszczelnienia trzpienia:</b>	PTFE + sznur PTFE lub PTFE z GRAFITEM + sznur PTFE z GRAFITEM lub T7W + sznur PTFE z GRAFITEM						
<b>Rączka:</b>	1.0038 lub 1.4301						
<b>Zabezpieczenie antykorozyjne:</b>	-----	-----	-----	powłoka malarska lub cynkowanie			
<b>Przeznaczenie:</b>	Czynniki agresywne wg tabeli odporności. Media spożywcze. Tlen			Woda zimna, ciepła, gorąca, para wodna, powietrze, azot, CO <sub>2</sub> , CO, gazy szlachetne, oleje mineralne, roślinne	Benzyna, nafta, olej napędowy, opałowy, paliwa lotnicze, ropa naftowa, oleje maszynowe, hydrauliczne, silnikowe, transformatorowe	Gaz ziemny, kopalniany, wielkopieczowy	Gaz propan, butan, propanbutan
Na specjalne zamówienia produkujemy z następujących materiałów: 1.0562 (P355), 1.4539(904L), 1.4404(316L), 1.4931(Uranus), 2.4602 (C22 Hastelloy), 1.4462 (Duplex) i wielu innych							

**Kurek kulowy może posiadać następujące wyposażenie dodatkowe:**

- napęd pneumatyczny lub elektryczny (możliwe wykonanie Ex)
- przekładnia ślimakowa
- czujnik sygnalizacji krańcowej (możliwe wykonanie Ex)
- kolumna
- możliwość plombowania lub zamykania na kłódkę

## DP-2b



DN	10	15	20	25	32	40	50	65	80	100
<b>D</b>	10	15	20	25	32	40	50	62	75	98
<b>L</b>	33	44	44	49	70	78	84	100	126	160
<b>Masa(kg)</b>	2,2	2,1	2,2	4,6	6,7	7,9	12,50	17,5	24,5	39,0
Kołnierze wg PN-EN 1092-1:2006 <b>PN 10</b>										
<b>Do</b>	60	65	75	85	100	110	125	145	160	180
<b>dxn</b>	14x4	14x4	14x4	14x4	18x4	18x4	18x4	18x4	18x8	18x8
Kołnierze wg PN-EN 1092-1:2006 <b>PN 16</b>										
<b>Do</b>	60	65	75	85	100	110	125	145	160	180
<b>dxn</b>	14x4	14x4	14x4	14x4	18x4	18x4	18x4	18x4	18x8	18x8
Kołnierze wg PN-EN-1:2006 <b>PN 25</b>										
<b>Do</b>	60	65	75	85	100	110	125	145	160	190
<b>dxn</b>	14x4	14x4	14x4	14x4	18x4	18x4	18x4	18x4	18x8	22x8
Kołnierze wg PN-EN-1:2006 <b>PN 40</b>										
<b>Do</b>	60	65	75	85	100	110	125	145	160	190
<b>dxn</b>	14x4	14x4	14x4	14x4	18x4	18x4	18x4	18x4	18x8	22x8

Na życzenie klienta wykonujemy otwory gwintowane oraz istnieje możliwość zmiany długości budowy.